

Grunnskólinn í Dalvíkurbyggð

Könnun: Q46 Olweus 2011 Island

Árgangar 5,6,7,8,9,10

Filtering Domains On:
Program Start: No Filtering
Program End: No Filtering

Skýrslan er pöntuð af: Thorlakur Helgason (torlakur@hi.is) -

Standard Report

Tíðni borð 2014 haust

Árgangar	5	6	7	8	9	10	Fjöldi
Stelpur svara	6	9	17	7	11	17	67
Fjöldi stúlkna	6	10	17	7	13	19	72
Svarhlutfall	100.0	90.0	100.0	100.0	84.6	89.5	93.1
Strákar svara	13	9	9	10	13	18	72
Fjöldi drengja	13	9	9	10	16	22	79
Svarhlutfall	100.0	100.0	100.0	100.0	81.3	81.8	91.1
Alla svara	19	18	26	17	24	35	139
Alla	19	19	26	17	29	41	151
Svarhlutfall	100.0	94.7	100.0	100.0	82.8	85.4	92.1

Tíðni borð 2015 haust

Árgangar	5	6	7	8	9	10	Fjöldi
Stelpur svara	5	7	10	16	10	11	59
Fjöldi stúlkna	6	7	11	18	11	13	66
Svarhlutfall	83.3	100.0	90.9	88.9	90.9	84.6	89.4
Strákar svara	7	9	9	11	11	15	62
Fjöldi drengja	10	9	10	12	13	18	72
Svarhlutfall	70.0	100.0	90.0	91.7	84.6	83.3	86.1
Alla svara	12	16	19	27	21	26	121
Alla	16	16	21	30	24	31	138
Svarhlutfall	75.0	100.0	90.5	90.0	87.5	83.9	87.7

Tíðni borð 2016 haust

Árgangar	5	6	7	8	9	10	Fjöldi
Stelpur svara	6	5	8	12	15	9	55
Fjöldi stúlkna	6	5	8	12	17	9	57
Svarhlutfall	100.0	100.0	100.0	100.0	88.2	100.0	96.5
Strákar svara	18	10	9	13	11	9	70
Fjöldi drengja	19	11	9	13	12	11	75
Svarhlutfall	94.7	90.9	100.0	100.0	91.7	81.8	93.3
Alla svara	24	15	17	25	26	18	125
Alla	25	16	17	25	29	20	132
Svarhlutfall	96.0	93.8	100.0	100.0	89.7	90.0	94.7

January 2012: No known errors.

1) Hvernig líkar þér að vera í skólanum?

	2014 haust			2015 haust			2016 haust									
	Stúlkur		Piltar	Stúlkur		Piltar	Stúlkur		Piltar							
	Fjöldi	%	Fjöldi	%	Fjöldi	%	Fjöldi	%	Fjöldi	%						
mjög illa	0	0.0	2	2.8	2	3.4	2	3.2	4	3.3	2	3.6	3	4.3	5	4.0
illa	1	1.5	1	1.4	2	3.4	2	3.2	4	3.3	2	3.6	2	2.9	4	3.2
hvorki vel né illa	10	14.9	13	18.1	23	13.6	11	17.7	19	15.7	6	10.9	12	17.4	18	14.5
vel	23	34.3	20	27.8	43	25.8	18	29.0	43	35.5	25	45.5	30	43.5	55	44.4
mjög vel	33	49.3	36	50.0	69	42.1	29	46.8	51	42.1	20	36.4	22	31.9	42	33.9
Heild	67		72		139	59		62		121	55		69		124	

2) Hve marga góða vini/ góðar góðar vinkonur áttu í skólanum þínum?

	2014 haust			2015 haust			2016 haust									
	Stúlkur		Piltar	Stúlkur		Piltar	Stúlkur		Piltar							
	Fjöldi	%	Fjöldi	%	Fjöldi	%	Fjöldi	%	Fjöldi	%						
eng(a)n	0	0.0	0	0.0	0	0.0	1	1.6	1	0.8	2	3.6	2	2.9	4	3.2
1 góða(n) vin/vinkonu	2	3.0	1	1.4	3	6.8	1	1.6	5	4.1	3	5.5	1	1.4	4	3.2
2 eða 3 góða(r) vini/vinkonur	10	15.2	11	15.5	21	15.3	9	14.5	18	14.9	10	18.2	6	8.7	16	12.9
4 eða 5 góða(r) vini/vinkonur	17	25.8	18	25.4	35	25.8	19	30.6	36	29.8	12	21.8	17	24.6	29	23.4
6 eða fleiri góða(r) vini/vinkonur	37	56.1	41	57.7	78	56.9	29	49.2	32	51.6	28	50.9	43	62.3	71	57.3
Heild	66		71		137	59		62		121	55		69		124	

3) Hve oft hefur þú orðið fyrir einelti í skólanum undanfarna mánuði?

	2014 haust			2015 haust			2016 haust									
	Stúlkur		Piltar	Stúlkur		Piltar	Stúlkur		Piltar							
	Fjöldi	%	Fjöldi	%	Fjöldi	%	Fjöldi	%	Fjöldi	%						
hef ekki orðið fyrir einelti	60	89.6	61	85.9	121	46	78.0	53	85.5	99	45	81.8	61	88.4	106	85.5
bara mjög sjaldan	6	9.0	8	11.3	14	5	8.5	5	8.1	10	6	10.9	4	5.8	10	8.1
tvisvar eða þrisvar í mánuði	1	1.5	1	1.4	2	1	1.7	1	1.6	2	0	0.0	0	0.0	0	0.0
svona einu sinni í viku	0	0.0	1	1.4	1	4	6.8	1	1.6	5	3	5.5	2	2.9	5	4.0
oft í viku	0	0.0	0	0.0	0	3	5.1	2	3.2	5	1	1.8	2	2.9	3	2.4
Heild	67		71		138	59		62		121	55		69		124	

4) Gert er grín að mér, ég er uppnefnd(ur) eða mér strítt á óþægilegan og meiðandi hátt

	2014 haust			2015 haust			2016 haust									
	Stúlkur		Piltar	Stúlkur		Piltar	Stúlkur		Piltar							
	Fjöldi	%	Fjöldi	%	Fjöldi	%	Fjöldi	%	Fjöldi	%						
hefur ekki gerst	48	72.7	57	80.3	105	35	59.3	42	68.9	77	39	70.9	47	69.1	86	69.9
bara mjög sjaldan	14	21.2	9	12.7	23	15	25.4	13	21.3	28	13	23.6	11	16.2	24	19.5
tvisvar eða þrisvar í mánuði	1	1.5	2	2.8	3	4	6.8	3	4.9	7	1	1.8	5	7.4	6	4.9
svona einu sinni í viku	2	3.0	2	2.8	4	1	1.7	2	3.3	3	2	3.6	4	5.9	6	4.9
oft í viku	1	1.5	1	1.4	2	4	6.8	1	1.6	5	0	0.0	1	1.5	1	0.8
Heild	66		71		137	59		61		120	55		68		123	

5) Aðrir nemendur útiloka mig viljandi, halda mér fyrir utan félagahópinn eða hunsu mig algjörlega

	2014 haust			2015 haust			2016 haust									
	Stúlkur		Piltar	Stúlkur		Piltar	Stúlkur		Piltar							
	Fjöldi	%	Fjöldi	%	Fjöldi	%	Fjöldi	%	Fjöldi	%						
hefur ekki gerst	48	72.7	57	80.3	105	35	59.3	42	68.9	77	39	70.9	47	69.1	86	69.9
bara mjög sjaldan	14	21.2	9	12.7	23	15	25.4	13	21.3	28	13	23.6	11	16.2	24	19.5
tvisvar eða þrisvar í mánuði	1	1.5	2	2.8	3	4	6.8	3	4.9	7	1	1.8	5	7.4	6	4.9
svona einu sinni í viku	2	3.0	2	2.8	4	1	1.7	2	3.3	3	2	3.6	4	5.9	6	4.9
oft í viku	1	1.5	1	1.4	2	4	6.8	1	1.6	5	0	0.0	1	1.5	1	0.8
Heild	66		71		137	59		61		120	55		68		123	

	Fjöldi	%	Fjöldi	%	Fjöldi	%	Fjöldi	%	Fjöldi	%	Fjöldi	%						
það hefur ekki gerst undanfarna mánuði	58	87.9	57	79.2	115	83.3	45	77.6	52	83.9	97	80.8	41	74.5	63	95.5	104	86.0
bara mjög sjaldan	6	9.1	9	12.5	15	10.9	5	8.6	7	11.3	12	10.0	11	20.0	3	4.5	14	11.6
tvisvar eða þrisvar í mánuði	2	3.0	1	1.4	3	2.2	3	5.2	1	1.6	4	3.3	1	1.8	0	0.0	1	0.8
svona einu sinni í viku	0	0.0	2	2.8	2	1.4	1	1.7	1	1.6	2	1.7	1	1.8	0	0.0	1	0.8
oft í viku	0	0.0	3	4.2	3	2.2	4	6.9	1	1.6	5	4.2	1	1.8	0	0.0	1	0.8
Heild	66		72		138		58		62		120		55		66		121	

6) Ég hef verið barin(n), sparkað í mig, rifið í hárið, mér var hrint eða ég var lokaður/lokuð inni

	2014 haust			2015 haust			2016 haust											
	Stúlkur	Piltar	Piltar og stúlkur	Stúlkur	Piltar	Piltar og stúlkur	Stúlkur	Piltar	Piltar og stúlkur									
	Fjöldi	%	Fjöldi	%	Fjöldi	%	Fjöldi	%	Fjöldi	%								
það hefur ekki gerst undanfarna mánuði	61	93.8	58	80.6	119	86.9	50	84.7	52	83.9	102	84.3	48	87.3	49	74.2	97	80.2
bara mjög sjaldan	4	6.2	9	12.5	13	9.5	5	8.5	7	11.3	12	9.9	6	10.9	12	18.2	18	14.9
tvisvar eða þrisvar í mánuði	0	0.0	5	6.9	5	3.6	1	1.7	1	1.6	2	1.7	1	1.8	2	3.0	3	2.5
svona einu sinni í viku	0	0.0	0	0.0	0	0.0	3	5.1	0	0.0	3	2.5	0	0.0	2	3.0	2	1.7
oft í viku	0	0.0	0	0.0	0	0.0	0	0.0	2	3.2	2	1.7	0	0.0	1	1.5	1	0.8
Heild	65		72		137		59		62		121		55		66		121	

7) Aðrir nemendur hafa talað illa um mig eða logið upp á mig og reynt að fá aðra til að líka illa við mig

	2014 haust			2015 haust			2016 haust											
	Stúlkur	Piltar	Piltar og stúlkur	Stúlkur	Piltar	Piltar og stúlkur	Stúlkur	Piltar	Piltar og stúlkur									
	Fjöldi	%	Fjöldi	%	Fjöldi	%	Fjöldi	%	Fjöldi	%								
það hefur ekki gerst undanfarna mánuði	53	81.5	51	72.9	104	77.0	39	67.2	46	74.2	85	70.8	38	69.1	55	82.1	93	76.2
bara mjög sjaldan	6	9.2	12	17.1	18	13.3	10	17.2	8	12.9	18	15.0	13	23.6	11	16.4	24	19.7
tvisvar eða þrisvar í mánuði	2	3.1	5	7.1	7	5.2	3	5.2	6	9.7	9	7.5	2	3.6	1	1.5	3	2.5
svona einu sinni í viku	2	3.1	1	1.4	3	2.2	3	5.2	2	3.2	5	4.2	1	1.8	0	0.0	1	0.8
oft í viku	2	3.1	1	1.4	3	2.2	3	5.2	0	0.0	3	2.5	1	1.8	0	0.0	1	0.8
Heild	65		70		135		58		62		120		55		67		122	

8) Aðrir nemendur vilja ekki vera með mér svo að ég er ein/einn í frímínútum

	2014 haust			2015 haust			2016 haust											
	Stúlkur	Piltar	Piltar og stúlkur	Stúlkur	Piltar	Piltar og stúlkur	Stúlkur	Piltar	Piltar og stúlkur									
	Fjöldi	%	Fjöldi	%	Fjöldi	%	Fjöldi	%	Fjöldi	%								
það hefur ekki gerst undanfarna mánuði	59	90.8	59	81.9	118	86.1	47	79.7	51	82.3	98	81.0	44	81.5	57	86.4	101	84.2
það hefur bara gerst mjög sjaldan	4	6.2	7	9.7	11	8.0	7	11.9	6	9.7	13	10.7	7	13.0	7	10.6	14	11.7
tvisvar eða þrisvar í mánuði	2	3.1	2	2.8	4	2.9	1	1.7	2	3.2	3	2.5	1	1.9	2	3.0	3	2.5
svona einu sinni í viku	0	0.0	3	4.2	3	2.2	1	1.7	2	3.2	3	2.5	0	0.0	0	0.0	0	0.0
oft í viku	0	0.0	1	1.4	1	0.7	3	5.1	1	1.6	4	3.3	2	3.7	0	0.0	2	1.7
Heild	65		72		137		59		62		121		54		66		120	

9) Peningar og annað hefur verið tekið af mér eða eyðilagt

	2014 haust			2015 haust			2016 haust											
	Stúlkur		Piltar og stúlkur	Stúlkur		Piltar og stúlkur	Stúlkur		Piltar og stúlkur									
	Fjöldi	%	Fjöldi	%	Fjöldi	%	Fjöldi	%	Fjöldi	%								
það hefur ekki gerst undanfarna mánuði	60	93.8	65	90.3	125	91.9	51	86.4	57	91.9	108	89.3	45	81.8	63	92.6	108	87.8
bara mjög sjaldan	2	3.1	5	6.9	7	5.1	5	8.5	3	4.8	8	6.6	8	14.5	5	7.4	13	10.6
tvisvar eða þrisvar í mánuði	1	1.6	2	2.8	3	2.2	1	1.7	1	1.6	2	1.7	1	1.8	0	0.0	1	0.8
svona einu sinni í viku	1	1.6	0	0.0	1	0.7	0	0.0	1	1.6	1	0.8	0	0.0	0	0.0	0	0.0
oft í viku	0	0.0	0	0.0	0	0.0	2	3.4	0	0.0	2	1.7	1	1.8	0	0.0	1	0.8
Heild	64		72		136		59		62		121		55		68		123	

10) Mér hefur verið ógnað og ég var neydd/neyddur til að gera það sem ég vildi ekki gera

	2014 haust			2015 haust			2016 haust											
	Stúlkur		Piltar og stúlkur	Stúlkur		Piltar og stúlkur	Stúlkur		Piltar og stúlkur									
	Fjöldi	%	Fjöldi	%	Fjöldi	%	Fjöldi	%	Fjöldi	%								
það hefur ekki gerst undanfarna mánuði	60	92.3	64	91.4	124	91.9	53	89.8	53	85.5	106	87.6	52	94.5	59	90.8	111	92.5
bara mjög sjaldan	5	7.7	6	8.6	11	8.1	3	5.1	6	9.7	9	7.4	2	3.6	5	7.7	7	5.8
tvisvar eða þrisvar í mánuði	0	0.0	0	0.0	0	0.0	2	3.4	1	1.6	3	2.5	0	0.0	1	1.5	1	0.8
svona einu sinni í viku	0	0.0	0	0.0	0	0.0	1	1.7	0	0.0	1	0.8	1	1.8	0	0.0	1	0.8
oft í viku	0	0.0	0	0.0	0	0.0	0	0.0	2	3.2	2	1.7	0	0.0	0	0.0	0	0.0
Heild	65		70		135		59		62		121		55		65		120	

11) Ég hef orðið fyrir einelti með meiðandi orðum eða athuga- semdum um húðlit minn eða erlendan uppruna

	2014 haust			2015 haust			2016 haust											
	Stúlkur		Piltar og stúlkur	Stúlkur		Piltar og stúlkur	Stúlkur		Piltar og stúlkur									
	Fjöldi	%	Fjöldi	%	Fjöldi	%	Fjöldi	%	Fjöldi	%								
það hefur ekki gerst undanfarna mánuði	61	93.8	67	93.1	128	93.4	50	84.7	56	90.3	106	87.6	47	87.0	61	91.0	108	89.3
bara mjög sjaldan	3	4.6	3	4.2	6	4.4	5	8.5	4	6.5	9	7.4	6	11.1	4	6.0	10	8.3
tvisvar eða þrisvar í mánuði	1	1.5	0	0.0	1	0.7	0	0.0	0	0.0	0	0.0	1	1.9	1	1.5	2	1.7
svona einu sinni í viku	0	0.0	2	2.8	2	1.5	2	3.4	1	1.6	3	2.5	0	0.0	1	1.5	1	0.8
oft í viku	0	0.0	0	0.0	0	0.0	2	3.4	1	1.6	3	2.5	0	0.0	0	0.0	0	0.0
Heild	65		72		137		59		62		121		54		67		121	

12) Ég hef orðið fyrir einelti með meiðandi orðum, athugasemdum eða látbragði með kynferðislegri merkingu

	2014 haust			2015 haust			2016 haust											
	Stúlkur		Piltar og stúlkur	Stúlkur		Piltar og stúlkur	Stúlkur		Piltar og stúlkur									
	Fjöldi	%	Fjöldi	%	Fjöldi	%	Fjöldi	%	Fjöldi	%								
það hefur ekki gerst undanfarna mánuði	62	95.4	65	90.3	127	92.7	53	89.8	58	93.5	111	91.7	50	90.9	62	92.5	112	91.8
bara mjög sjaldan	2	3.1	4	5.6	6	4.4	4	6.8	2	3.2	6	5.0	4	7.3	4	6.0	8	6.6
tvisvar eða þrisvar í mánuði	0	0.0	2	2.8	2	1.5	0	0.0	0	0.0	0	0.0	0	0.0	0	0.0	0	0.0
svona einu sinni í viku	0	0.0	0	0.0	0	0.0	1	1.7	1	1.6	2	1.7	1	1.8	0	0.0	1	0.8
oft í viku	1	1.5	1	1.4	2	1.5	1	1.7	1	1.6	2	1.7	0	0.0	1	1.5	1	0.8
Heild	65		72		137		59		62		121		55		67		122	

13) Ég hef orðið fyrir öðruvísi einelti

	2014 haust			2015 haust			2016 haust											
	Stúlkur		Piltar og stúlkur	Stúlkur		Piltar og stúlkur	Stúlkur		Piltar og stúlkur									
	Fjöldi	%	Fjöldi	%	Fjöldi	%	Fjöldi	%	Fjöldi	%								
það hefur ekki gerst undanfarna mánuði	62	95.4	61	89.7	123	92.5	50	84.7	56	91.8	106	88.3	48	88.9	64	95.5	112	92.6
bara mjög sjaldan	2	3.1	4	5.9	6	4.5	2	3.4	3	4.9	5	4.2	3	5.6	3	4.5	6	5.0
tvisvar eða þrisvar í mánuði	1	1.5	2	2.9	3	2.3	2	3.4	1	1.6	3	2.5	1	1.9	0	0.0	1	0.8
svona einu sinni í viku	0	0.0	0	0.0	0	0.0	2	3.4	0	0.0	2	1.7	0	0.0	0	0.0	0	0.0
oft í viku	0	0.0	1	1.5	1	0.8	3	5.1	1	1.6	4	3.3	2	3.7	0	0.0	2	1.7
Heild	65		68		133		59		61		120		54		67		121	

14) Í hvaða bekk(jum) / hóp(um) er(u) sá eða þeir nemendur sem leggja þig í einelti?

	2014 haust			2015 haust			2016 haust											
	Stúlkur		Piltar og stúlkur	Stúlkur		Piltar og stúlkur	Stúlkur		Piltar og stúlkur									
	Fjöldi	%	Fjöldi	%	Fjöldi	%	Fjöldi	%	Fjöldi	%								
hef ekki orðið fyrir einelti	2	33.3	5	50.0	7	43.8	5	38.5	3	33.3	8	36.4	4	40.0	2	28.6	6	35.3
í mínum bekk / hópi	3	50.0	0	0.0	3	18.8	3	23.1	2	22.2	5	22.7	3	30.0	2	28.6	5	29.4
í sama árgangi	0	0.0	2	20.0	2	12.5	0	0.0	0	0.0	0	0.0	1	10.0	0	0.0	1	5.9
í eldri árgangi	0	0.0	2	20.0	2	12.5	1	7.7	2	22.2	3	13.6	0	0.0	2	28.6	2	11.8
í yngri árgangi	0	0.0	0	0.0	0	0.0	0	0.0	0	0.0	0	0.0	0	0.0	0	0.0	0	0.0
ýmsum bekkjum/hópum	1	16.7	1	10.0	2	12.5	4	30.8	2	22.2	6	27.3	2	20.0	1	14.3	3	17.6
Heild	6		10		16		13		9		22		10		7		17	

15) Ertu lagður/lögð í einelti af strákum eða stelpum?

	2014 haust			2015 haust			2016 haust											
	Stúlkur		Piltar og stúlkur	Stúlkur		Piltar og stúlkur	Stúlkur		Piltar og stúlkur									
	Fjöldi	%	Fjöldi	%	Fjöldi	%	Fjöldi	%	Fjöldi	%								
ég hef ekki orðið fyrir einelti í skólanum undanfarna mánuði	2	33.3	3	30.0	5	31.3	5	38.5	4	44.4	9	40.9	1	11.1	4	50.0	5	29.4
aðallega af einni stelpu	0	0.0	1	10.0	1	6.3	0	0.0	0	0.0	0	0.0	0	0.0	0	0.0	0	0.0
af mörgum stelpum	0	0.0	0	0.0	0	0.0	0	0.0	0	0.0	0	0.0	0	0.0	0	0.0	0	0.0
aðallega af einum strák	3	50.0	2	20.0	5	31.3	2	15.4	1	11.1	3	13.6	3	33.3	3	37.5	6	35.3
af mörgum strákum	1	16.7	2	20.0	3	18.8	1	7.7	3	33.3	4	18.2	2	22.2	1	12.5	3	17.6
af bæði strákum og stelpum	0	0.0	2	20.0	2	12.5	5	38.5	1	11.1	6	27.3	3	33.3	0	0.0	3	17.6
Heild	6		10		16		13		9		22		9		8		17	

16) Hve margir nemendur leggja þig yfirleitt í einelti?

	2014 haust			2015 haust			2016 haust											
	Stúlkur		Piltar og stúlkur	Stúlkur		Piltar og stúlkur	Stúlkur		Piltar og stúlkur									
	Fjöldi	%	Fjöldi	%	Fjöldi	%	Fjöldi	%	Fjöldi	%								
ég hef ekki orðið fyrir einelti í skólanum undanfarna mánuði	1	16.7	3	30.0	4	25.0	5	38.5	2	22.2	7	31.8	1	11.1	4	50.0	5	29.4
aðallega einn nemandi	4	66.7	3	30.0	7	43.8	2	15.4	1	11.1	3	13.6	2	22.2	0	0.0	2	11.8
hópur 2-3 nemenda	1	16.7	2	20.0	3	18.8	3	23.1	4	44.4	7	31.8	1	11.1	3	37.5	4	23.5
hópur 4-9 nemenda	0	0.0	1	10.0	1	6.3	1	7.7	1	11.1	2	9.1	2	22.2	0	0.0	2	11.8
hópur fleiri en 9 nemenda	0	0.0	0	0.0	0	0.0	0	0.0	0	0.0	0	0.0	1	11.1	1	12.5	2	11.8
ýmsir nemendur eða hópar nemenda	0	0.0	1	10.0	1	6.3	2	15.4	1	11.1	3	13.6	2	22.2	0	0.0	2	11.8
Heild	6		10		16		13		9		22		9		8		17	

17) Hve lengi hefur þú verið lagður/lögð í einelti?

	2014 haust			2015 haust			2016 haust									
	Stúlkur		Piltar og stúlkur	Stúlkur		Piltar og stúlkur	Stúlkur		Piltar og stúlkur							
	Fjöldi	%	Fjöldi	%	Fjöldi	%	Fjöldi	%	Fjöldi	%						
ég hef ekki orðið fyrir einelti í skólanum undanfarna mánuði	0	0.0	1	50.0	1	12.5	0	0.0	1	8.3	0	0.0	0	0.0	0	0.0
það stóð í viku til hálfan mánuð	0	0.0	0	0.0	0	0.0	0	0.0	0	0.0	0	0.0	0	0.0	0	0.0
það stóð í um það bil mánuð	0	0.0	0	0.0	0	0.0	1	12.5	1	25.0	2	16.7	1	25.0	0	0.0
það hefur staðið yfir í um það bil hálf t ár	0	0.0	0	0.0	0	0.0	1	12.5	1	25.0	2	16.7	1	25.0	0	0.0
það hefur staðið í um það bil eitt ár	0	0.0	1	50.0	1	12.5	1	12.5	1	25.0	2	16.7	0	0.0	1	12.5
það hefur staðið yfir í mörg ár	0	0.0	0	0.0	0	0.0	4	50.0	1	25.0	5	41.7	2	50.0	3	75.0
Heild	0		2		2		8		4		12		4		4	

18) Hvar hefurðu verið lögð/lagður í einelti?

(Nye svaralternativer: Í leikfimisalnum / í sundi som to separate alternativer fra 2011 versjonen.)

	2014 haust			2015 haust			2016 haust											
	Stúlkur		Piltar og stúlkur	Stúlkur		Piltar og stúlkur	Stúlkur		Piltar og stúlkur									
	Fjöldi	%	Fjöldi	%	Fjöldi	%	Fjöldi	%	Fjöldi	%								
ekki orðið fyrir einelti	0	0.0	5	50.0	5	29.4	6	46.2	3	33.3	9	40.9	4	40.0	3	37.5	7	38.9
Á skólalóðinni	2	28.6	3	30.0	5	29.4	4	30.8	4	44.4	8	36.4	5	50.0	4	50.0	9	50.0
Á göngunum	1	14.3	2	20.0	3	17.6	6	46.2	2	22.2	8	36.4	1	10.0	1	12.5	2	11.1
Í kennslustofu	3	42.9	0	0.0	3	17.6	5	38.5	3	33.3	8	36.4	1	10.0	0	0.0	1	5.6
kennslustofu ekki kennari	2	28.6	0	0.0	2	11.8	5	38.5	1	11.1	6	27.3	2	20.0	0	0.0	2	11.1
Á klósettinu	1	14.3	0	0.0	1	5.9	1	7.7	0	0.0	1	4.5	0	0.0	0	0.0	0	0.0
Í leikfimisalnum	1	14.3	2	20.0	3	17.6	1	7.7	0	0.0	1	4.5	0	0.0	0	0.0	0	0.0
búningsklefa / sturtu	0	0.0	1	10.0	1	5.9	1	7.7	0	0.0	1	4.5	1	10.0	0	0.0	1	5.6
í sundi	0	0.0	1	10.0	1	5.9	0	0.0	0	0.0	0	0.0	1	10.0	0	0.0	1	5.6
Í sundtíma: í búningsklefa eða í sturtu	0	0.0	0	0.0	0	0.0	1	7.7	1	11.1	2	9.1	1	10.0	0	0.0	1	5.6
Í matsalnum	0	0.0	1	10.0	1	5.9	1	7.7	1	11.1	2	9.1	1	10.0	0	0.0	1	5.6
Á leið í eða úr skóla	0	0.0	1	10.0	1	5.9	3	23.1	1	11.1	4	18.2	1	10.0	1	12.5	2	11.1
Bíð eftir skólabílnum/strætó	0	0.0	0	0.0	0	0.0	1	7.7	0	0.0	1	4.5	0	0.0	0	0.0	0	0.0
Í skólabílnum/strætó	0	0.0	0	0.0	0	0.0	1	7.7	0	0.0	1	4.5	0	0.0	0	0.0	0	0.0
Bíð eftir að vera sótt(ur)	0	0.0	0	0.0	0	0.0	2	15.4	0	0.0	2	9.1	0	0.0	0	0.0	0	0.0
Annars staðar í skólanum	0	0.0	1	10.0	1	5.9	0	0.0	1	11.1	1	4.5	2	20.0	1	12.5	3	16.7

19) Hefurðu sagt einhverjum að þú hafir verið lagður/lögð í einelti undanfarna mánuði?

	2014 haust			2015 haust			2016 haust											
	Stúlkur		Piltar og stúlkur	Stúlkur		Piltar og stúlkur	Stúlkur		Piltar og stúlkur									
	Fjöldi	%	Fjöldi	%	Fjöldi	%	Fjöldi	%	Fjöldi	%								
ekki orðið fyrir einelti	0	0.0	1	50.0	1	33.3	1	12.5	1	25.0	2	16.7	0	0.0	1	12.5		
Umsjónarkennara þínum	0	0.0	0	0.0	0	0.0	1	12.5	2	50.0	3	25.0	2	50.0	1	25.0	3	37.5
Einhverjum öðrum í skólanum	0	0.0	0	0.0	0	0.0	3	37.5	0	0.0	3	25.0	2	50.0	1	25.0	3	37.5
Einhverjum fullorðnum heima	0	0.0	1	50.0	1	33.3	3	37.5	2	50.0	5	41.7	3	75.0	2	50.0	5	62.5
Bróður eða systur	0	0.0	0	0.0	0	0.0	2	25.0	0	0.0	2	16.7	1	25.0	0	0.0	1	12.5
Vini eða vinkonu	0	0.0	0	0.0	0	0.0	3	37.5	0	0.0	3	25.0	1	25.0	1	25.0	2	25.0
Einhverjum öðrum	0	0.0	0	0.0	0	0.0	2	25.0	0	0.0	2	16.7	0	0.0	0	0.0	0	0.0

20) Hve oft reyna kennararnir eða aðrir fullorðnir í skólanum að gera eitthvað til að stöðva einelti gegn nemanda í skólanum?

	2014 haust			2015 haust			2016 haust									
	Stúlkur		Piltar	Stúlkur		Piltar	Stúlkur		Piltar	Piltar og stúlkur						
	Fjöldi	%	Fjöldi	%	Fjöldi	%	Fjöldi	%	Fjöldi	%						
næstum aldrei	9	14.3	14	20.0	12	20.3	14	22.6	26	21.5	4	7.3	9	13.4	13	10.7
einstaka sinnum	2	3.2	2	2.9	5	8.5	7	11.3	12	9.9	3	5.5	5	7.5	8	6.6
öðru hverju	8	12.7	4	5.7	4	6.8	7	11.3	11	9.1	9	16.4	9	13.4	18	14.8
oft	11	17.5	22	31.4	12	20.3	13	21.0	25	20.7	21	38.2	16	23.9	37	30.3
næstum alltaf	33	52.4	28	40.0	26	44.1	21	33.9	47	38.8	18	32.7	28	41.8	46	37.7
Heild	63		70		59		62		121		55		67		122	

21) Hve oft reyna aðrir nemendur að gera eitthvað til að stöðva það að nemandi sé lagður í einelti í skólanum?

	2014 haust			2015 haust			2016 haust									
	Stúlkur		Piltar	Stúlkur		Piltar	Stúlkur		Piltar	Piltar og stúlkur						
	Fjöldi	%	Fjöldi	%	Fjöldi	%	Fjöldi	%	Fjöldi	%						
næstum aldrei	9	14.5	13	18.8	7	12.1	15	24.2	22	18.3	9	16.4	10	14.7	19	15.4
einstaka sinnum	9	14.5	11	15.9	10	17.2	9	14.5	19	15.8	12	21.8	9	13.2	21	17.1
öðru hverju	14	22.6	13	18.8	19	32.8	9	14.5	28	23.3	12	21.8	17	25.0	29	23.6
oft	16	25.8	18	26.1	13	22.4	20	32.3	33	27.5	16	29.1	12	17.6	28	22.8
næstum alltaf	14	22.6	14	20.3	9	15.5	9	14.5	18	15.0	6	10.9	20	29.4	26	21.1
Heild	62		69		58		62		120		55		68		123	

22) Hefur einhver af fullorðnum heima haft samband við skólann til að reyna að stöðva eineltið sem þú verður fyrir í skólanum?

	2014 haust			2015 haust			2016 haust									
	Stúlkur		Piltar	Stúlkur		Piltar	Stúlkur		Piltar	Piltar og stúlkur						
	Fjöldi	%	Fjöldi	%	Fjöldi	%	Fjöldi	%	Fjöldi	%						
ekki orðið fyrir einelti	0	0.0	0	0.0	1	12.5	1	25.0	2	16.7	0	0.0	0	0.0	0	0.0
ekki haft samband	0	0.0	1	100.0	2	25.0	0	0.0	2	16.7	0	0.0	2	50.0	2	25.0
einu sinni haft samband	0	0.0	0	0.0	2	25.0	1	25.0	3	25.0	1	25.0	2	50.0	3	37.5
oft haft samband við skólann	0	0.0	0	0.0	3	37.5	2	50.0	5	41.7	3	75.0	0	0.0	3	37.5
Heild	0		1		8		4		12		4		4		8	

23) Þegar þú sérð nemanda á þínum aldri verða fyrir einelti í skólanum, hvað hugsarðu eða finnst þér um það?

	2014 haust			2015 haust			2016 haust									
	Stúlkur		Piltar	Stúlkur		Piltar	Stúlkur		Piltar	Piltar og stúlkur						
	Fjöldi	%	Fjöldi	%	Fjöldi	%	Fjöldi	%	Fjöldi	%						
hann/hún á það líklega skilið	1	1.6	3	4.5	0	0.0	5	8.2	5	4.2	1	1.9	5	7.5	6	5.0
mér er hálfpartinn sama um það	0	0.0	6	9.1	0	0.0	6	9.8	6	5.0	0	0.0	7	10.4	7	5.8
ég vorkenni honum/henni smávegis	4	6.3	7	10.6	8	13.8	10	16.4	18	15.1	4	7.4	8	11.9	12	9.9
ég vorkenni honum/henni og vil koma til aðstoðar	59	92.2	50	75.8	50	86.2	40	65.6	90	75.6	49	90.7	47	70.1	96	79.3
Heild	64		66		58		61		119		54		67		121	

24) Hve oft hefur þú sjálf/sjálfur tekið þátt í að leggja einn nemanda/ fleiri nemendur í einelti undanfarna mánuði?

	2014 haust			2015 haust			2016 haust											
	Stúlkur		Piltar	Stúlkur		Piltar	Stúlkur		Piltar									
	Fjöldi	%	Fjöldi	%	Fjöldi	%	Fjöldi	%	Fjöldi	%								
ég hef ekki lagt aðra nemendur í einelti undanfarna mánuði	61	95.3	64	90.1	125	92.6	57	96.6	53	85.5	110	90.9	55	100.0	62	91.2	117	95.1
það hefur bara einstaka sinnum gerst	2	3.1	7	9.9	9	6.7	0	0.0	2	3.2	2	1.7	0	0.0	5	7.4	5	4.1
tvisvar til þrisvar í mánuði	1	1.6	0	0.0	1	0.7	0	0.0	5	8.1	5	4.1	0	0.0	1	1.5	1	0.8
um það bil einu sinni í viku	0	0.0	0	0.0	0	0.0	2	3.4	2	3.2	4	3.3	0	0.0	0	0.0	0	0.0
oft í viku	0	0.0	0	0.0	0	0.0	0	0.0	0	0.0	0	0.0	0	0.0	0	0.0	0	0.0
Heild	64		71		135		59		62		121		55		68		123	

25) Ég hef hæðst að einum eða fleiri skólafélögum, uppnefnt hann/hana eða strítt á óþægilegan og meiðandi hátt

	2014 haust			2015 haust			2016 haust											
	Stúlkur		Piltar	Stúlkur		Piltar	Stúlkur		Piltar									
	Fjöldi	%	Fjöldi	%	Fjöldi	%	Fjöldi	%	Fjöldi	%								
það hefur ekki gerst undanfarna mánuði	63	98.4	56	80.0	119	88.8	56	94.9	49	79.0	105	86.8	55	100.0	59	86.8	114	92.7
bara mjög sjaldan	1	1.6	13	18.6	14	10.4	1	1.7	7	11.3	8	6.6	0	0.0	7	10.3	7	5.7
tvisvar eða þrisvar í mánuði	0	0.0	1	1.4	1	0.7	1	1.7	3	4.8	4	3.3	0	0.0	1	1.5	1	0.8
svona einu sinni í viku	0	0.0	0	0.0	0	0.0	1	1.7	1	1.6	2	1.7	0	0.0	1	1.5	1	0.8
oft í viku	0	0.0	0	0.0	0	0.0	0	0.0	2	3.2	2	1.7	0	0.0	0	0.0	0	0.0
Heild	64		70		134		59		62		121		55		68		123	

26) Ég hef útilokað hann/hana viljandi, haldið honum/henni utan við vinahópinn eða hunsað algjörlega

	2014 haust			2015 haust			2016 haust											
	Stúlkur		Piltar	Stúlkur		Piltar	Stúlkur		Piltar									
	Fjöldi	%	Fjöldi	%	Fjöldi	%	Fjöldi	%	Fjöldi	%								
það hefur ekki gerst undanfarna mánuði	64	100.0	63	90.0	127	94.8	55	93.2	53	85.5	108	89.3	54	98.2	60	89.6	114	93.4
bara mjög sjaldan	0	0.0	5	7.1	5	3.7	2	3.4	5	8.1	7	5.8	1	1.8	6	9.0	7	5.7
tvisvar eða þrisvar í mánuði	0	0.0	1	1.4	1	0.7	0	0.0	1	1.6	1	0.8	0	0.0	0	0.0	0	0.0
svona einu sinni í viku	0	0.0	1	1.4	1	0.7	2	3.4	1	1.6	3	2.5	0	0.0	0	0.0	0	0.0
oft í viku	0	0.0	0	0.0	0	0.0	0	0.0	2	3.2	2	1.7	0	0.0	1	1.5	1	0.8
Heild	64		70		134		59		62		121		55		67		122	

27) Ég hef barið, sparkað, rifið í hárið eða hrint honum/henni eða lokað inni

	2014 haust			2015 haust			2016 haust											
	Stúlkur		Piltar	Stúlkur		Piltar	Stúlkur		Piltar									
	Fjöldi	%	Fjöldi	%	Fjöldi	%	Fjöldi	%	Fjöldi	%								
það hefur ekki gerst undanfarna mánuði	63	98.4	62	89.9	125	94.0	53	89.8	56	90.3	109	90.1	54	100.0	58	85.3	112	91.8
bara mjög sjaldan	1	1.6	7	10.1	8	6.0	4	6.8	1	1.6	5	4.1	0	0.0	8	11.8	8	6.6
tvisvar eða þrisvar í mánuði	0	0.0	0	0.0	0	0.0	1	1.7	2	3.2	3	2.5	0	0.0	0	0.0	0	0.0
svona einu sinni í viku	0	0.0	0	0.0	0	0.0	1	1.7	1	1.6	2	1.7	0	0.0	1	1.5	1	0.8
oft í viku	0	0.0	0	0.0	0	0.0	0	0.0	2	3.2	2	1.7	0	0.0	1	1.5	1	0.8
Heild	64		69		133		59		62		121		54		68		122	

28) Ég hef dreift rógi eða lygum um hann/hana og reynt að fá aðra til að líka illa við hann/hana

	2014 haust			2015 haust			2016 haust											
	Stúlkur		Piltar	Stúlkur		Piltar	Stúlkur		Piltar	Piltar og stúlkur								
	Fjöldi	%	Fjöldi	%	Fjöldi	%	Fjöldi	%	Fjöldi	%								
það hefur ekki gerst undanfarna mánuði	62	96.9	66	95.7	128	96.2	56	94.9	58	93.5	114	94.2	54	98.2	61	91.0	115	94.3
bara mjög sjaldan	2	3.1	3	4.3	5	3.8	1	1.7	3	4.8	4	3.3	1	1.8	6	9.0	7	5.7
tvisvar eða þrisvar í mánuði	0	0.0	0	0.0	0	0.0	1	1.7	0	0.0	1	0.8	0	0.0	0	0.0	0	0.0
svona einu sinni í viku	0	0.0	0	0.0	0	0.0	1	1.7	0	0.0	1	0.8	0	0.0	0	0.0	0	0.0
oft í viku	0	0.0	0	0.0	0	0.0	0	0.0	1	1.6	1	0.8	0	0.0	0	0.0	0	0.0
Heild	64		69		133		59		62		121		55		67		122	

29) Ég hef fengið aðra nemendur til að vera ekki með öðrum nemanda svo að hann varð að vera einn í frímínútonum

	2014 haust			2015 haust			2016 haust											
	Stúlkur		Piltar	Stúlkur		Piltar	Stúlkur		Piltar	Piltar og stúlkur								
	Fjöldi	%	Fjöldi	%	Fjöldi	%	Fjöldi	%	Fjöldi	%								
það hefur ekki gerst undanfarna mánuði	64	100.0	66	95.7	130	97.7	55	93.2	58	93.5	113	93.4	55	100.0	66	95.7	121	97.6
það hefur bara gerst mjög sjaldan	0	0.0	3	4.3	3	2.3	2	3.4	2	3.2	4	3.3	0	0.0	2	2.9	2	1.6
tvisvar eða þrisvar í mánuði	0	0.0	0	0.0	0	0.0	1	1.7	2	3.2	3	2.5	0	0.0	1	1.4	1	0.8
svona einu sinni í viku	0	0.0	0	0.0	0	0.0	1	1.7	0	0.0	1	0.8	0	0.0	0	0.0	0	0.0
oft í viku	0	0.0	0	0.0	0	0.0	0	0.0	0	0.0	0	0.0	0	0.0	0	0.0	0	0.0
Heild	64		69		133		59		62		121		55		69		124	

30) Ég hef tekið peninga eða annað frá honum/henni eða eyðilagt eitthvað sem hann/hún átti

	2014 haust			2015 haust			2016 haust											
	Stúlkur		Piltar	Stúlkur		Piltar	Stúlkur		Piltar	Piltar og stúlkur								
	Fjöldi	%	Fjöldi	%	Fjöldi	%	Fjöldi	%	Fjöldi	%								
það hefur ekki gerst undanfarna mánuði	64	100.0	69	98.6	133	99.3	57	96.6	60	96.8	117	96.7	55	100.0	67	98.5	122	99.2
bara mjög sjaldan	0	0.0	1	1.4	1	0.7	1	1.7	1	1.6	2	1.7	0	0.0	0	0.0	0	0.0
tvisvar eða þrisvar í mánuði	0	0.0	0	0.0	0	0.0	1	1.7	0	0.0	1	0.8	0	0.0	0	0.0	0	0.0
svona einu sinni í viku	0	0.0	0	0.0	0	0.0	0	0.0	1	1.6	1	0.8	0	0.0	1	1.5	1	0.8
oft í viku	0	0.0	0	0.0	0	0.0	0	0.0	0	0.0	0	0.0	0	0.0	0	0.0	0	0.0
Heild	64		70		134		59		62		121		55		68		123	

31) Ég hef ógnað eða neytt hann/hana til að gera eitthvað sem hann/hún vildi ekki gera

	2014 haust			2015 haust			2016 haust											
	Stúlkur		Piltar	Stúlkur		Piltar	Stúlkur		Piltar	Piltar og stúlkur								
	Fjöldi	%	Fjöldi	%	Fjöldi	%	Fjöldi	%	Fjöldi	%								
það hefur ekki gerst undanfarna mánuði	63	100.0	67	98.5	130	99.2	58	98.3	57	91.9	115	95.0	55	100.0	67	97.1	122	98.4
bara mjög sjaldan	0	0.0	1	1.5	1	0.8	0	0.0	4	6.5	4	3.3	0	0.0	1	1.4	1	0.8
tvisvar eða þrisvar í mánuði	0	0.0	0	0.0	0	0.0	0	0.0	0	0.0	0	0.0	0	0.0	0	0.0	0	0.0
svona einu sinni í viku	0	0.0	0	0.0	0	0.0	1	1.7	0	0.0	1	0.8	0	0.0	0	0.0	0	0.0
oft í viku	0	0.0	0	0.0	0	0.0	0	0.0	1	1.6	1	0.8	0	0.0	1	1.4	1	0.8
Heild	63		68		131		59		62		121		55		69		124	

32) Ég hef lagt hann/hana í einelti með meiðandi orðum eða athugasemdum um húðlit eða erlendan uppruna

	2014 haust			2015 haust			2016 haust											
	Stúlkur		Piltar	Stúlkur		Piltar	Stúlkur		Piltar	Piltar og stúlkur								
	Fjöldi	%	Fjöldi	%	Fjöldi	%	Fjöldi	%	Fjöldi	%								
það hefur ekki gerst undanfarna mánuði	64	100.0	65	94.2	129	97.0	55	96.5	53	85.5	108	90.8	54	100.0	63	91.3	117	95.1
bara mjög sjaldan	0	0.0	3	4.3	3	2.3	0	0.0	4	6.5	4	3.4	0	0.0	5	7.2	5	4.1
tvisvar eða þrisvar í mánuði	0	0.0	1	1.4	1	0.8	1	1.8	0	0.0	1	0.8	0	0.0	0	0.0	0	0.0
svona einu sinni í viku	0	0.0	0	0.0	0	0.0	1	1.8	5	8.1	6	5.0	0	0.0	0	0.0	0	0.0
oft í viku	0	0.0	0	0.0	0	0.0	0	0.0	0	0.0	0	0.0	0	0.0	1	1.4	1	0.8
Heild	64		69		133		57		62		119		54		69		123	

33) Ég hef lagt hann/hana í einelti með meiðandi orðum, athugasemdum eða látbragði með kynferðislegri merkingu

	2014 haust			2015 haust			2016 haust											
	Stúlkur		Piltar	Stúlkur		Piltar	Stúlkur		Piltar	Piltar og stúlkur								
	Fjöldi	%	Fjöldi	%	Fjöldi	%	Fjöldi	%	Fjöldi	%								
það hefur ekki gerst undanfarna mánuði	63	98.4	66	97.1	129	97.7	55	94.8	59	95.2	114	95.0	55	100.0	65	94.2	120	96.8
bara mjög sjaldan	1	1.6	2	2.9	3	2.3	1	1.7	2	3.2	3	2.5	0	0.0	2	2.9	2	1.6
tvisvar eða þrisvar í mánuði	0	0.0	0	0.0	0	0.0	1	1.7	0	0.0	1	0.8	0	0.0	0	0.0	0	0.0
svona einu sinni í viku	0	0.0	0	0.0	0	0.0	1	1.7	0	0.0	1	0.8	0	0.0	1	1.4	1	0.8
oft í viku	0	0.0	0	0.0	0	0.0	0	0.0	1	1.6	1	0.8	0	0.0	1	1.4	1	0.8
Heild	64		68		132		58		62		120		55		69		124	

34) Ég hef lagt hann/hana í einelti á annan hátt

	2014 haust			2015 haust			2016 haust											
	Stúlkur		Piltar	Stúlkur		Piltar	Stúlkur		Piltar	Piltar og stúlkur								
	Fjöldi	%	Fjöldi	%	Fjöldi	%	Fjöldi	%	Fjöldi	%								
það hefur ekki gerst undanfarna mánuði	64	100.0	63	94.0	127	96.9	55	96.5	55	91.7	110	94.0	55	100.0	62	91.2	117	95.1
bara mjög sjaldan	0	0.0	4	6.0	4	3.1	1	1.8	1	1.7	2	1.7	0	0.0	3	4.4	3	2.4
tvisvar eða þrisvar í mánuði	0	0.0	0	0.0	0	0.0	1	1.8	4	6.7	5	4.3	0	0.0	1	1.5	1	0.8
svona einu sinni í viku	0	0.0	0	0.0	0	0.0	0	0.0	0	0.0	0	0.0	0	0.0	1	1.5	1	0.8
oft í viku	0	0.0	0	0.0	0	0.0	0	0.0	0	0.0	0	0.0	0	0.0	1	1.5	1	0.8
Heild	64		67		131		57		60		117		55		68		123	

35) Hefur umsjónarkennarinn þinn eða einhver hinna kennaranna rætt við þig um að þú hafir lagt aðra nemendur í skólanum í einelti undanfarna mánuði?

	2014 haust			2015 haust			2016 haust											
	Stúlkur		Piltar	Stúlkur		Piltar	Stúlkur		Piltar	Piltar og stúlkur								
	Fjöldi	%	Fjöldi	%	Fjöldi	%	Fjöldi	%	Fjöldi	%								
ég hef ekki lagt aðra nemendur í skólanum í einelti undanfarna mánuði	1	100.0	0	0.0	1	100.0	0	0.0	3	42.9	3	33.3	0	0.0	0	0.0	0	0.0
nei, þeir hafa ekki rætt við mig um það	0	0.0	0	0.0	0	0.0	1	50.0	0	0.0	1	11.1	0	0.0	0	0.0	0	0.0
já, þeir hafa einu sinni rætt við mig um það	0	0.0	0	0.0	0	0.0	1	50.0	2	28.6	3	33.3	0	0.0	1	100.0	1	100.0
já, þeir hafa oft rætt við mig um það	0	0.0	0	0.0	0	0.0	0	0.0	2	28.6	2	22.2	0	0.0	0	0.0	0	0.0
Heild	1		0		1		2		7		9		0		1		1	

36) Hefur einhver af þeim fullorðnu heima hjá þér rætt við þig um að þú hafir lagt aðra nemendur í skólanum í einelti undanfarna mánuði?

	2014 haust			2015 haust			2016 haust			
	Stúlkur		Piltar	Stúlkur		Piltar	Stúlkur		Piltar	
	Fjöldi	%	Fjöldi	%	Fjöldi	%	Fjöldi	%	Fjöldi	%
ég hef ekki lagt aðra nemendur í skólanum í einelti undanfarna mánuði	1	100.0	0	0.0	0	0.0	4	44.4	0	0.0
nei, þeir hafa ekki rætt við mig um það	0	0.0	0	0.0	1	50.0	0	0.0	0	0.0
já, þeir hafa einu sinni rætt við mig um það	0	0.0	0	0.0	1	50.0	2	28.6	0	0.0
já, þeir hafa oft rætt við mig um það	0	0.0	0	0.0	0	0.0	1	14.3	0	0.0
Heild	1		0		2		7		0	

37) Gætir þú hugsað þér að taka þátt í að leggja nemanda sem þú kannt ekki vel við í einelti?

	2014 haust			2015 haust			2016 haust			
	Stúlkur		Piltar	Stúlkur		Piltar	Stúlkur		Piltar	
	Fjöldi	%	Fjöldi	%	Fjöldi	%	Fjöldi	%	Fjöldi	%
já	0	0.0	1	1.4	1	1.7	5	8.2	0	0.0
já, kannski	0	0.0	2	2.9	2	2.5	3	4.9	1	1.4
ég er ekki viss	1	1.6	3	4.3	3	3.8	7	11.5	3	4.3
nei, ég held ekki	1	1.6	8	11.6	3	3.8	4	6.6	9	13.0
nei	7	11.1	11	15.9	6	7.5	10	16.4	5	7.1
nei, alls ekki	54	85.7	44	63.8	46	58.0	32	52.5	50	71.8
Heild	63		69		59		61		55	

38) Hvernig bregstu yfirleitt við ef þú sérð eða áttar þig á að nemandi á þínum aldri er lagður í einelti af öðrum nemendum?

	2014 haust			2015 haust			2016 haust			
	Stúlkur		Piltar	Stúlkur		Piltar	Stúlkur		Piltar	
	Fjöldi	%	Fjöldi	%	Fjöldi	%	Fjöldi	%	Fjöldi	%
ég hef aldrei tekið eftir því að nemandi á mínum aldri hafi verið lagður í einelti	32	50.8	45	66.2	30	51.7	34	55.7	33	60.0
ég tek sjálfur/sjálf þátt í eineltinu	0	0.0	1	1.5	0	0.0	2	3.3	0	0.0
ég geri ekkert en finnst eineltið vera allt í lagi	0	0.0	0	0.0	1	1.7	2	3.3	0	0.0
ég horfi bara á það sem á sér stað	0	0.0	2	2.9	0	0.0	3	4.9	1	1.8
ég geri ekkert en finnst ég ætti að reyna að hjálpa nemandanum sem er lagður í einelti	4	6.3	4	5.9	6	10.3	6	9.8	3	5.5
ég reyni að hjálpa nemandanum sem er lagður/lögð í einelti á einn eða annan hátt	27	42.9	16	23.5	21	36.2	14	23.0	18	32.7
Heild	63		68		58		61		55	

39) Hve oft óttast þú að verða lagður/lögð í einelti af samnemendum í skólanum þínum?

	2014 haust			2015 haust			2016 haust			
	Stúlkur		Piltar	Stúlkur		Piltar	Stúlkur		Piltar	
	Fjöldi	%	Fjöldi	%	Fjöldi	%	Fjöldi	%	Fjöldi	%
aldrei	43	68.3	51	76.1	29	50.0	42	68.9	25	46.3
einstaka sinnum	8	12.7	11	16.4	17	29.3	10	16.4	13	24.1
öðru hverju	6	9.5	3	4.5	2	3.4	4	6.6	7	13.0
fremur oft	4	6.3	0	0.0	2	3.4	3	4.9	5	9.3
oft	2	3.2	0	0.0	1	1.7	2	3.3	0	0.0

mjög oft	0 0.0	2 3.0	2 1.5	7 12.1	0 0.0	7 5.9	4 7.4	1 1.4	5 4.1
Heild	63	67	130	58	61	119	54	69	123

40) Hve mikið finnst þér almennt séð að umsjónarkennarinn þinn hafi gert til að koma í veg fyrir einelti undanfarna mánuði?

	2014 haust			2015 haust			2016 haust							
	Stúlkur		Piltar	Stúlkur		Piltar	Stúlkur		Piltar					
	Fjöldi	%	Fjöldi	%	Fjöldi	%	Fjöldi	%	Fjöldi	%				
lítið eða ekkert	8	12.7	16	23.2	9	15.8	16	26.2	7	13.0	21	30.4	28	22.8
fremur lítið	7	11.1	4	5.8	6	10.5	8	13.1	2	3.7	3	4.3	5	4.1
töluvert	7	11.1	11	15.9	7	12.3	9	14.8	15	27.8	9	13.0	24	19.5
nokkuð mikið	20	31.7	15	21.7	19	33.3	9	14.8	18	33.3	11	15.9	29	23.6
mikið	21	33.3	23	33.3	16	28.1	19	31.1	12	22.2	25	36.2	37	30.1
Heild	63		69		57		61		54		69		123	

41) Hve oft hefur þú orðið fyrir einelti á netinu eða í farsíma undanfarna mánuði?

	2014 haust			2015 haust			2016 haust							
	Stúlkur		Piltar	Stúlkur		Piltar	Stúlkur		Piltar					
	Fjöldi	%	Fjöldi	%	Fjöldi	%	Fjöldi	%	Fjöldi	%				
ég hef ekki orðið fyrir einelti á netinu eða gegnum farsíma undanfarna mánuði	59	93.7	65	95.6	49	84.5	55	91.7	51	94.4	65	94.2	116	94.3
bara mjög sjaldan	2	3.2	3	4.4	4	6.9	3	5.0	1	1.9	3	4.3	4	3.3
tvisvar eða þrisvar í mánuði	1	1.6	0	0.0	0	0.0	2	3.3	1	1.9	1	1.4	2	1.6
svona einu sinni í viku	1	1.6	0	0.0	1	1.7	0	0.0	0	0.0	0	0.0	0	0.0
oft í viku	0	0.0	0	0.0	4	6.9	0	0.0	1	1.9	0	0.0	1	0.8
Heild	63		68		58		60		54		69		123	

42) Ef þú hefur orðið fyrir í einelti á netinu eða gegnum farsíma undanfarna mánuði: hvenær hefur það þá gerst?

	2014 haust			2015 haust			2016 haust							
	Stúlkur		Piltar	Stúlkur		Piltar	Stúlkur		Piltar					
	Fjöldi	%	Fjöldi	%	Fjöldi	%	Fjöldi	%	Fjöldi	%				
ég hef ekki verið lagður í einelti á netinu eða gegnum farsíma undanfarna mánuði	60	95.2	66	97.1	50	86.2	58	95.1	51	94.4	67	97.1	118	95.9
það hefur bara gerst á skólatíma (í skólanum)	0	0.0	1	1.5	1	1.7	1	1.6	0	0.0	0	0.0	0	0.0
það hefur bara gerst utan skólatíma	3	4.8	1	1.5	5	8.6	1	1.6	1	1.9	1	1.4	2	1.6
það hefur bæði gerst á skólatíma og utan skólatíma	0	0.0	0	0.0	2	3.4	1	1.6	2	3.7	1	1.4	3	2.4
Heild	63		68		58		61		54		69		123	

43) Ef þú hefur orðið fyrir einelti á netinu eða gegnum farsíma undanfarna mánuði: veistu hver gerði það?

	2014 haust			2015 haust			2016 haust							
	Stúlkur		Piltar	Stúlkur		Piltar	Stúlkur		Piltar					
	Fjöldi	%	Fjöldi	%	Fjöldi	%	Fjöldi	%	Fjöldi	%				
ég hef ekki orðið fyrir einelti á netinu eða gegnum farsíma undanfarna mánuði	60	95.2	66	97.1	49	86.0	54	93.1	51	94.4	67	100.0	118	97.5
ég hef orðið fyrir einelti á netinu eða gegnum farsíma, en veit ekki hver gerði það	0	0.0	0	0.0	2	3.5	2	3.4	1	1.9	0	0.0	1	0.8
mig grunar hver gerði það	2	3.2	0	0.0	3	5.3	0	0.0	0	0.0	0	0.0	0	0.0
ég veit hver gerði það	1	1.6	2	2.9	3	5.3	2	3.4	2	3.7	0	0.0	2	1.7
Heild	63		68		57		58		54		67		121	

44) Hve oft hefur þú sjálf/sjálfur tekið þátt í að leggja einn nemanda/fleiri nemendur í einelti á netinu eða gegnum farsíma undanfarna mánuði?

	2014 haust			2015 haust				2016 haust										
	Stúlkur		Piltar	Piltar og stúlkur		Stúlkur		Piltar	Piltar og stúlkur									
	Fjöldi	%	Fjöldi	%	Fjöldi	%	Fjöldi	%	Fjöldi	%								
ég hef ekki lagt aðra nemendur í einelti á netinu eða gegnum farsíma undanfarna mánuði	63	100.0	65	95.6	128	97.7	56	96.6	57	96.6	113	96.6	53	100.0	67	98.5	120	99.2
það hefur bara gerst mjög sjaldan	0	0.0	2	2.9	2	1.5	0	0.0	2	3.4	2	1.7	0	0.0	0	0.0	0	0.0
tvisvar eða þrisvar í mánuði	0	0.0	1	1.5	1	0.8	1	1.7	0	0.0	1	0.9	0	0.0	1	1.5	1	0.8
svona einu sinni í viku	0	0.0	0	0.0	0	0.0	1	1.7	0	0.0	1	0.9	0	0.0	0	0.0	0	0.0
oft í viku	0	0.0	0	0.0	0	0.0	0	0.0	0	0.0	0	0.0	0	0.0	0	0.0	0	0.0
Heild	63		68		131		58		59		117		53		68		121	

45) Ef þú hefur lagt einn eða fleiri nemendur í einelti á netinu eða gegnum farsíma undanfarna mánuði: hvenær hefur það þá gerst?

	2014 haust			2015 haust				2016 haust										
	Stúlkur		Piltar	Piltar og stúlkur		Stúlkur		Piltar	Piltar og stúlkur									
	Fjöldi	%	Fjöldi	%	Fjöldi	%	Fjöldi	%	Fjöldi	%								
ég hef ekki lagt aðra nemendur í einelti á netinu eða gegnum farsíma undanfarna mánuði	63	100.0	67	98.5	130	99.2	55	94.8	59	98.3	114	96.6	54	100.0	65	98.5	119	99.2
það hefur bara gerst á skólatíma (í skólanum)	0	0.0	0	0.0	0	0.0	2	3.4	1	1.7	3	2.5	0	0.0	0	0.0	0	0.0
það hefur bara gerst utan skólatíma	0	0.0	1	1.5	1	0.8	1	1.7	0	0.0	1	0.8	0	0.0	1	1.5	1	0.8
það hefur bæði gerst á skólatíma og utan skólatíma	0	0.0	0	0.0	0	0.0	0	0.0	0	0.0	0	0.0	0	0.0	0	0.0	0	0.0
Heild	63		68		131		58		60		118		54		66		120	

46) Ef þú hefur orðið fyrir einelti - á neti eða öðruvísi - undanfarna mánuði hversu mikil áhrif hefur það haft á þig (orðið leið/leiður, sært þig eða álíka)

	2014 haust			2015 haust				2016 haust										
	Stúlkur		Piltar	Piltar og stúlkur		Stúlkur		Piltar	Piltar og stúlkur									
	Fjöldi	%	Fjöldi	%	Fjöldi	%	Fjöldi	%	Fjöldi	%								
ég hef ekki orðið fyrir einelti undanfarna mánuði	61	96.8	66	97.1	127	96.9	50	86.2	58	96.7	108	91.5	50	92.6	65	95.6	115	94.3
mér hefur ekki fundist þetta sérstaklega óþægilegt	0	0.0	0	0.0	0	0.0	1	1.7	0	0.0	1	0.8	0	0.0	0	0.0	0	0.0
mér hefur fundist þetta óþægilegt	0	0.0	1	1.5	1	0.8	1	1.7	1	1.7	2	1.7	2	3.7	1	1.5	3	2.5
mér hefur fundist þetta vont og særandi	2	3.2	0	0.0	2	1.5	3	5.2	1	1.7	4	3.4	1	1.9	2	2.9	3	2.5
mér hefur fundist þetta hræðilegt	0	0.0	1	1.5	1	0.8	3	5.2	0	0.0	3	2.5	1	1.9	0	0.0	1	0.8
Heild	63		68		131		58		60		118		54		68		122	

ÚRDRÁTTUR OG VIÐBÓTARSUNDURGREININGAR

I. ALMENNT UM EINELTI

A. Nemendur sem hafa orðið fyrir einelti „2-3 skipti í mánuði eða oftar“ (3. spurning)

2014 haust

Stúlkur

Árgangar	5	6	7	8	9	10	Fjöldi
Samtals (n)	6	9	17	7	11	17	67
ekki einelt	6	9	17	7	10	17	66
einelt	0	0	0	0	1	0	1
einelt %	0.0	0.0	0.0	0.0	9.1	0.0	1.5

Piltar

Árgangar	5	6	7	8	9	10	Fjöldi
Samtals (n)	12	9	9	10	13	18	71
ekki einelt	12	9	8	10	12	18	69
einelt	0	0	1	0	1	0	2
einelt %	0.0	0.0	11.1	0.0	7.7	0.0	2.8

Piltar og stúlkur

Árgangar	5	6	7	8	9	10	Fjöldi
Samtals (n)	18	18	26	17	24	35	138
ekki einelt	18	18	25	17	22	35	135
einelt	0	0	1	0	2	0	3
einelt %	0.0	0.0	3.8	0.0	8.3	0.0	2.2

2015 haust

Stúlkur

Árgangar	5	6	7	8	9	10	Fjöldi
Samtals (n)	5	7	10	16	10	11	59
ekki einelt	5	7	8	14	8	9	51
einelt	0	0	2	2	2	2	8
einelt %	0.0	0.0	20.0	12.5	20.0	18.2	13.6

Piltar

Árgangar	5	6	7	8	9	10	Fjöldi
Samtals (n)	7	9	9	11	11	15	62
ekki einelt	5	9	7	11	11	15	58
einelt	2	0	2	0	0	0	4
einelt %	28.6	0.0	22.2	0.0	0.0	0.0	6.5

Piltar og stúlkur

Árgangar	5	6	7	8	9	10	Fjöldi
Samtals (n)	12	16	19	27	21	26	121
ekki einelt	10	16	15	25	19	24	109
einelt	2	0	4	2	2	2	12
einelt %	16.7	0.0	21.1	7.4	9.5	7.7	9.9

2016 haust

Stúlkur

Árgangar	5	6	7	8	9	10	Fjöldi
Samtals (n)	6	5	8	12	15	9	55
ekki einelt	5	5	8	11	15	7	51
einelt	1	0	0	1	0	2	4
einelt %	16.7	0.0	0.0	8.3	0.0	22.2	7.3

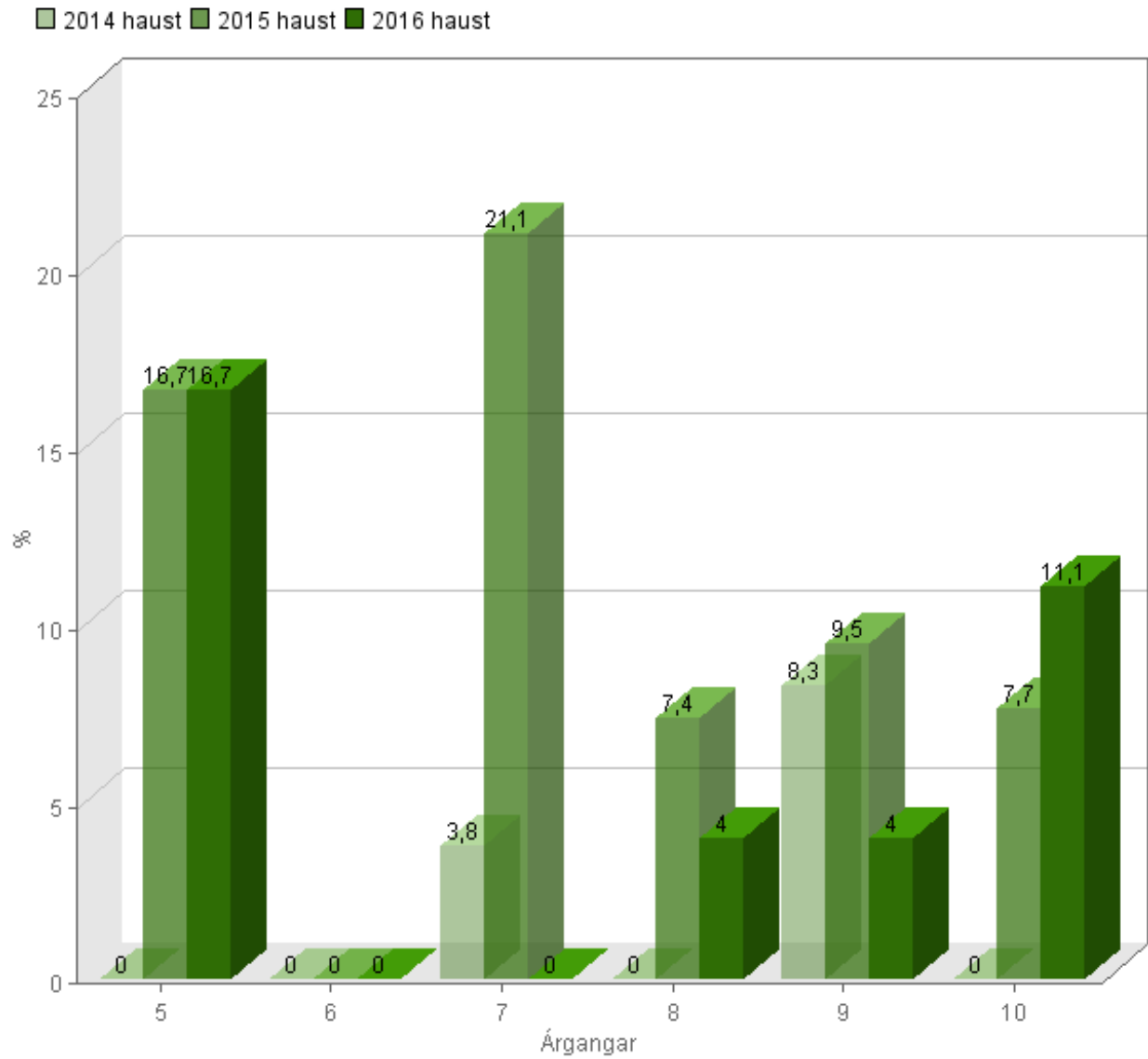
Piltar

Árgangar	5	6	7	8	9	10	Fjöldi
Samtals (n)	18	10	9	13	10	9	69
ekki einelt	15	10	9	13	9	9	65
einelt	3	0	0	0	1	0	4
einelt %	16.7	0.0	0.0	0.0	10.0	0.0	5.8

Piltar og stúlkur

Árgangar	5	6	7	8	9	10	Fjöldi
Samtals (n)	24	15	17	25	25	18	124
ekki einelt	20	15	17	24	24	16	116
einelt	4	0	0	1	1	2	8
einelt %	16.7	0.0	0.0	4.0	4.0	11.1	6.5

A. Nemendur sem hafa orðið fyrir einelti „2-3 skipti í mánuði eða oftar“ (3. spurning)



B. Nemendur sem hafa orðið fyrir einelti „2-3 skipti í mánuði” eða oftar skv. minnst einni spurn. 4-13 (Önnur leið til að reikna út % eineltra nemenda)

2014 haust

Stúlkur

Árgangar	5	6	7	8	9	10	Fjöldi
Samtals (n)	6	9	16	7	11	17	66
einelt	1	1	1	0	0	4	7
einelt %	16.7	11.1	6.3	0.0	0.0	23.5	10.6
ekki einelt	5	8	15	7	11	13	59

Piltar

Árgangar	5	6	7	8	9	10	Fjöldi
Samtals (n)	13	9	9	10	13	18	72
einelt	6	2	2	0	3	2	15
einelt %	46.2	22.2	22.2	0.0	23.1	11.1	20.8
ekki einelt	7	7	7	10	10	16	57

Piltar og stúlkur

Árgangar	5	6	7	8	9	10	Fjöldi
Samtals (n)	19	18	25	17	24	35	138
einelt	7	3	3	0	3	6	22
einelt %	36.8	16.7	12.0	0.0	12.5	17.1	15.9
ekki einelt	12	15	22	17	21	29	116

2015 haust

Stúlkur

Árgangar	5	6	7	8	9	10	Fjöldi
Samtals (n)	5	7	10	16	10	11	59
einelt	0	2	2	2	2	4	12
einelt %	0.0	28.6	20.0	12.5	20.0	36.4	20.3
ekki einelt	5	5	8	14	8	7	47

Piltar

Árgangar	5	6	7	8	9	10	Fjöldi
Samtals (n)	7	9	9	11	11	15	62
einelt	2	2	3	4	1	4	16
einelt %	28.6	22.2	33.3	36.4	9.1	26.7	25.8
ekki einelt	5	7	6	7	10	11	46

Piltar og stúlkur

Árgangar	5	6	7	8	9	10	Fjöldi
Samtals (n)	12	16	19	27	21	26	121
einelt	2	4	5	6	3	8	28
einelt %	16.7	25.0	26.3	22.2	14.3	30.8	23.1
ekki einelt	10	12	14	21	18	18	93

2016 haust

Stúlkur

Árgangar	5	6	7	8	9	10	Fjöldi
Samtals (n)	6	5	8	12	15	9	55
einelt	0	1	1	3	2	2	9
einelt %	0.0	20.0	12.5	25.0	13.3	22.2	16.4
ekki einelt	6	4	7	9	13	7	46

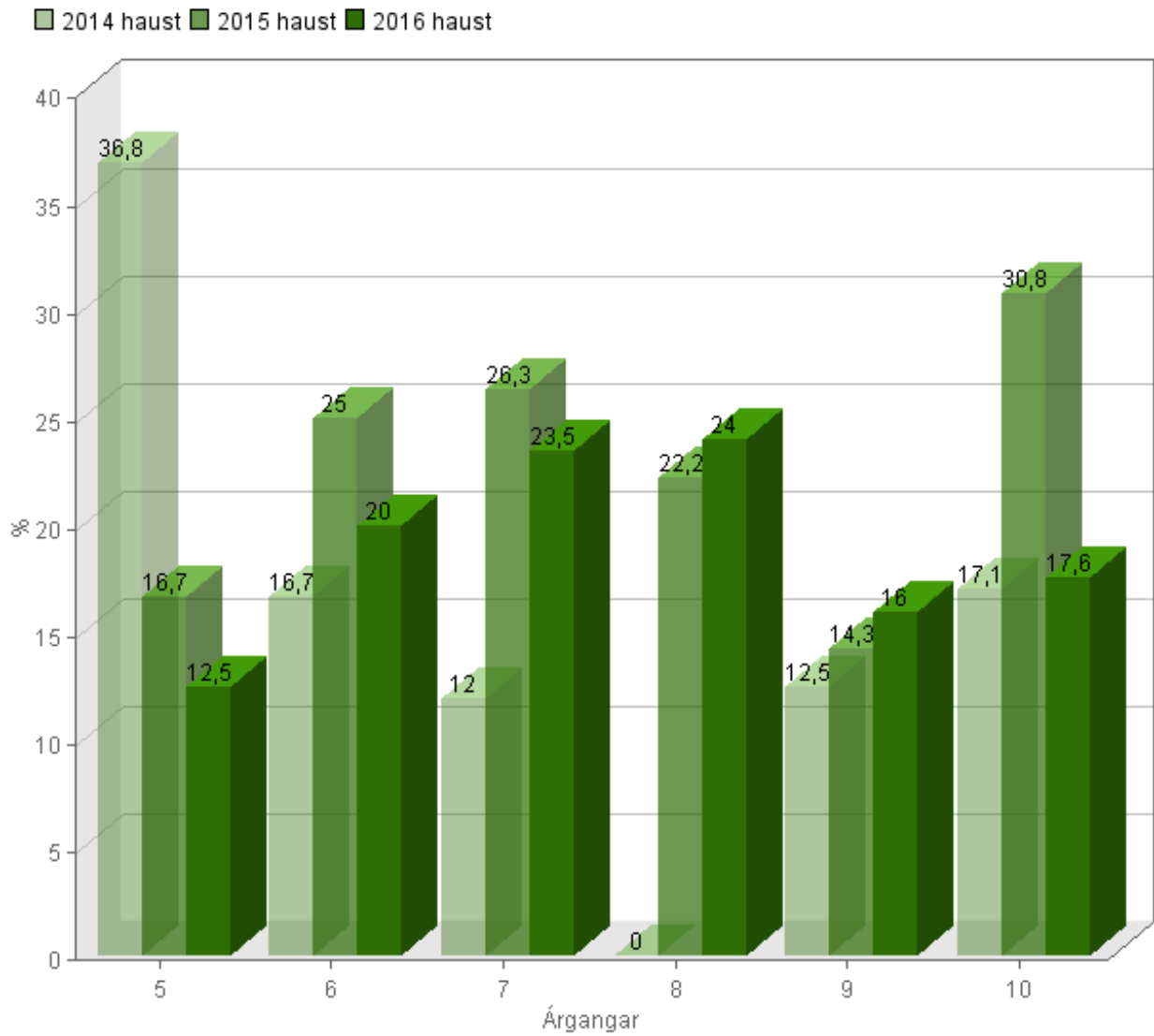
Piltar

Árgangar	5	6	7	8	9	10	Fjöldi
Samtals (n)	18	10	9	13	10	8	68
einelt	3	2	3	3	2	1	14
einelt %	16.7	20.0	33.3	23.1	20.0	12.5	20.6
ekki einelt	15	8	6	10	8	7	54

Piltar og stúlkur

Árgangar	5	6	7	8	9	10	Fjöldi
Samtals (n)	24	15	17	25	25	17	123
einelt	3	3	4	6	4	3	23
einelt %	12.5	20.0	23.5	24.0	16.0	17.6	18.7
ekki einelt	21	12	13	19	21	14	100

B. Nemendur sem hafa orðið fyrir einelti „2-3 skipti í mánuði“ eða oftar skv. minnst einni spurn. 4-13
(Önnur leið til að reikna út % eineltra nemenda)



C1. Nemendur sem hafa orðið fyrir einelti „eitt ár eða lengur“ Forsenda útreikninga:
Nemendur sem hafa svara við 17. spurn. og hefur orðið fyrir einelti skv. A hér að ofan

2014 haust

eitt ár eða lengur - % af öllum hópnum

	Árgangar 7		Fjöldi	
	n	%	n	%
Stúlkur	0	0.0 %	0	0.0 %
Piltar	1	11.1 %	1	11.1 %
Piltar og stúlkur	1	4.0 %	1	4.0 %

2015 haust

eitt ár eða lengur - % af öllum hópnum

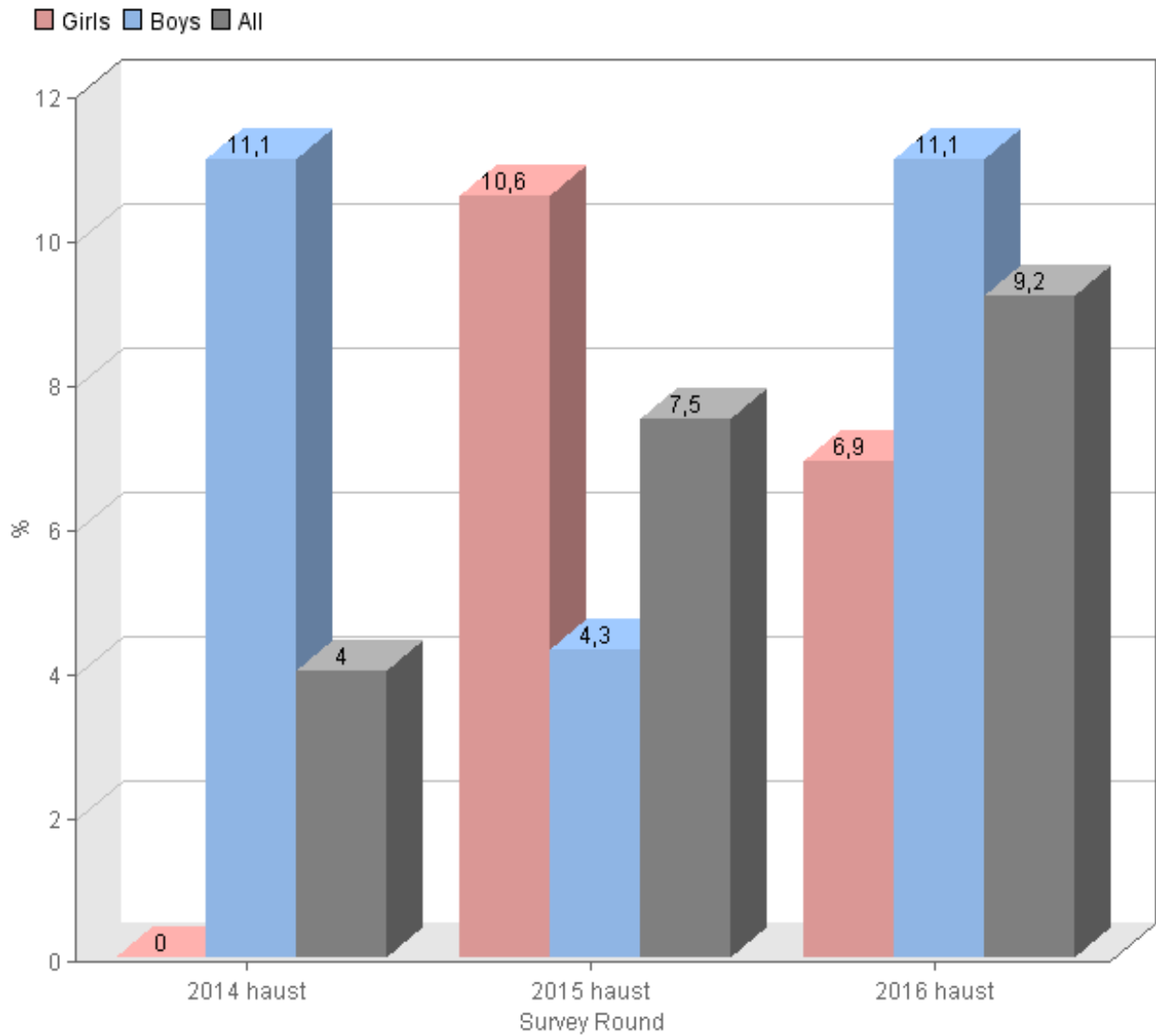
	Árgangar 7		Árgangar 8		Árgangar 9		Árgangar 10		Fjöldi	
	n	%	n	%	n	%	n	%	n	%
Stúlkur	0	0.0 %	2	12.5 %	2	20.0 %	1	9.1 %	5	10.6 %
Piltar	2	22.2 %	0	0.0 %	0	0.0 %	0	0.0 %	2	4.3 %
Piltar og stúlkur	2	10.5 %	2	7.4 %	2	9.5 %	1	3.8 %	7	7.5 %

2016 haust

eitt ár eða lengur - % af öllum hópnum

	Árgangar 5		Árgangar 9		Árgangar 10		Fjöldi	
	n	%	n	%	n	%	n	%
Stúlkur	0	0.0 %	0	0.0 %	2	22.2 %	2	6.9 %
Piltar	3	16.7 %	1	10.0 %	0	0.0 %	4	11.1 %
Piltar og stúlkur	3	12.5 %	1	4.2 %	2	11.8 %	6	9.2 %

C1. Nemendur sem hafa orðið fyrir einelti „eitt ár eða lengur“ Forsenda útreikninga: Nemendur sem hafa svara við 17. spurn. og hefur orðið fyrir einelti skv. A hér að ofan



C2. Nemendur sem hafa orðið fyrir einelti „eitt ár eða lengur“ Forsenda útreikninga:
Nemendur sem hafa svara við 17. spurn. og hefur orðið fyrir einelti skv. A hér að ofan

2014 haust

eitt ár eða lengur - % af þeim sem eru eineltir

	Árgangar 7		Fjöldi	
	n	%	n	%
Stúlkur	0	0.0 %	0	0.0 %
Piltar	1	100.0 %	1	100.0 %
Piltar og stúlkur	1	100.0 %	1	100.0 %

2015 haust

eitt ár eða lengur - % af þeim sem eru eineltir

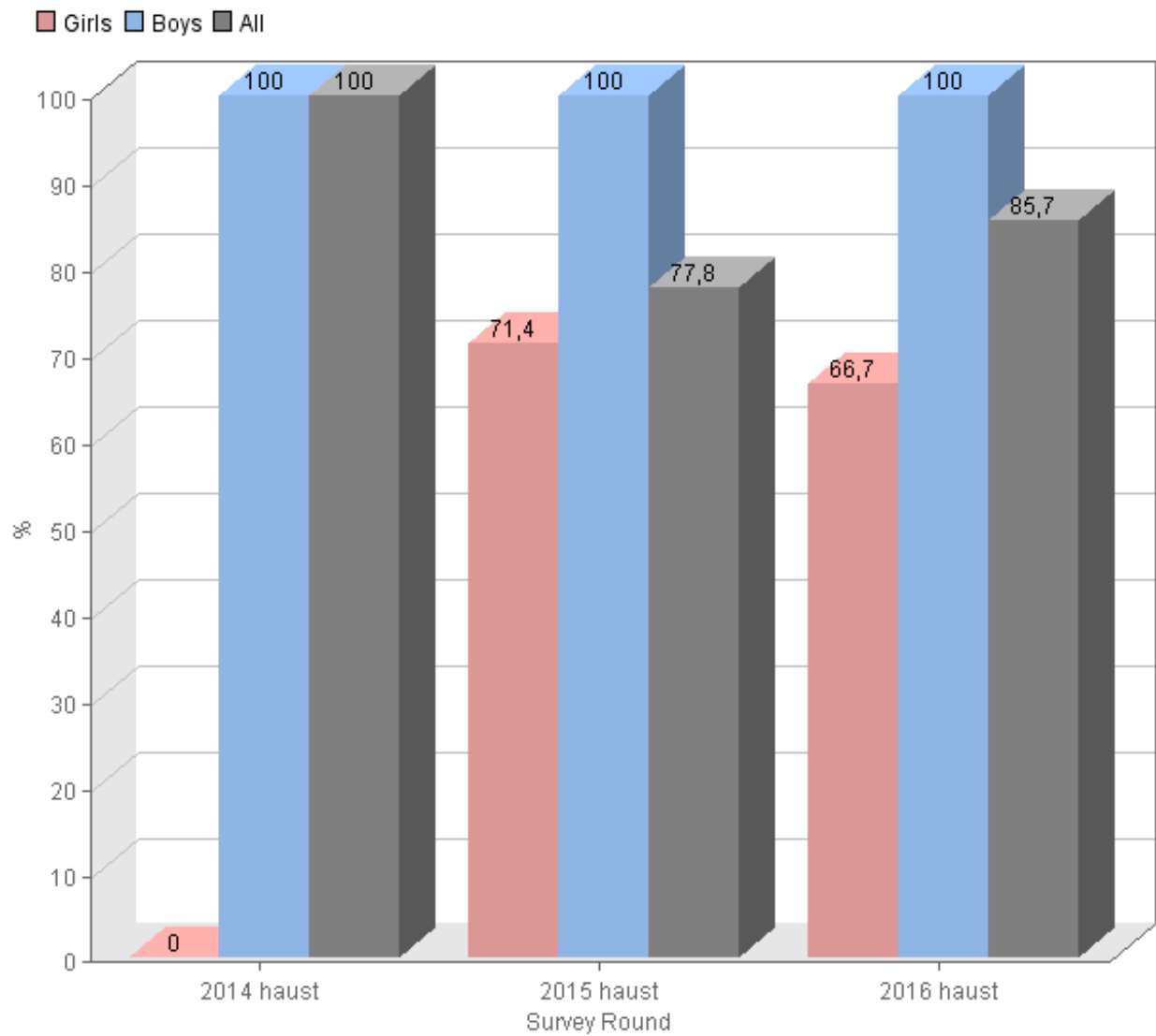
	Árgangar 7		Árgangar 8		Árgangar 9		Árgangar 10		Fjöldi	
	n	%	n	%	n	%	n	%	n	%
Stúlkur	0	0.0 %	2	100.0 %	2	100.0 %	1	50.0 %	5	71.4 %
Piltar	2	100.0 %	0	0.0 %	0	0.0 %	0	0.0 %	2	100.0 %
Piltar og stúlkur	2	66.7 %	2	100.0 %	2	100.0 %	1	50.0 %	7	77.8 %

2016 haust

eitt ár eða lengur - % af þeim sem eru eineltir

	Árgangar 5		Árgangar 9		Árgangar 10		Fjöldi	
	n	%	n	%	n	%	n	%
Stúlkur	0	0.0 %	0	0.0 %	2	100.0 %	2	66.7 %
Piltar	3	100.0 %	1	100.0 %	0	0.0 %	4	100.0 %
Piltar og stúlkur	3	75.0 %	1	100.0 %	2	100.0 %	6	85.7 %

C2. Nemendur sem hafa orðið fyrir einelti „eitt ár eða lengur“ Forsenda útreikninga: Nemendur sem hafa svara við 17. spurn. og hefur orðið fyrir einelti skv. A hér að ofan



D. Nemendur sem óttast að verða fyrir einelti annarra nemenda í skólanum (Spurn. 39)

2014 haust

Nemendur sem svara „öðru hverju”, „fremur oft”, „oft” eða „mjög oft”

	Árgangar 5 - 6		Árgangar 7 - 8		Árgangar 9 - 10		Fjöldi		n %
	n	%	n	%	n	%	n	%	
Stúlkur	4	26.7 %	2	9.1 %	6	23.1 %	12	19.0 %	
Piltar	2	10.5 %	1	5.6 %	2	6.7 %	5	7.5 %	
Piltar og stúlkur	6	17.6 %	3	7.5 %	8	14.3 %	17	13.1 %	

2015 haust

Nemendur sem svara „öðru hverju”, „fremur oft”, „oft” eða „mjög oft”

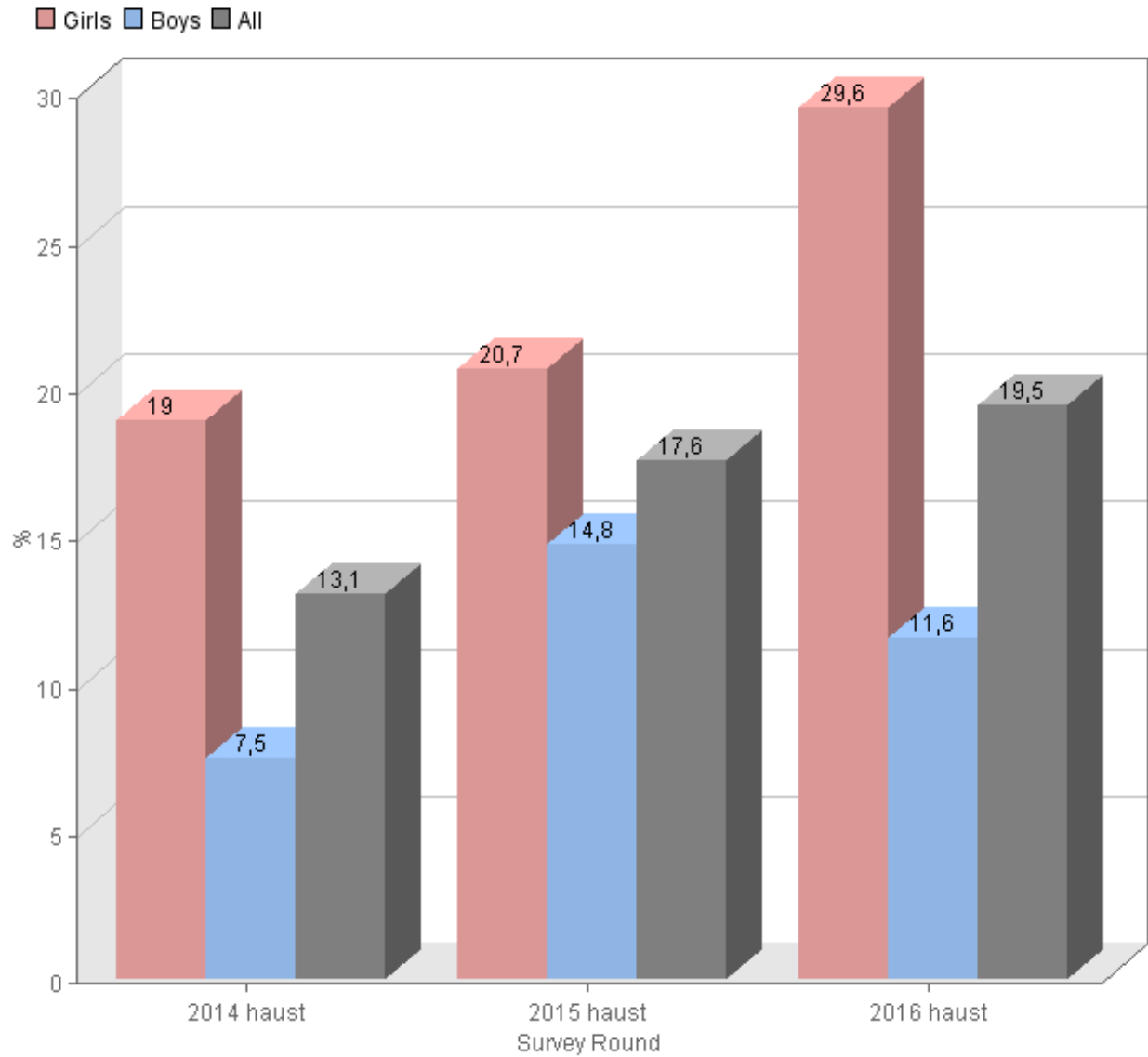
	Árgangar 5 - 6		Árgangar 7 - 8		Árgangar 9 - 10		Fjöldi		n %
	n	%	n	%	n	%	n	%	
Stúlkur	0	0.0 %	6	24.0 %	6	28.6 %	12	20.7 %	
Piltar	3	18.8 %	3	15.8 %	3	11.5 %	9	14.8 %	
Piltar og stúlkur	3	10.7 %	9	20.5 %	9	19.1 %	21	17.6 %	

2016 haust

Nemendur sem svara „öðru hverju”, „fremur oft”, „oft” eða „mjög oft”

	Árgangar 5 - 6		Árgangar 7 - 8		Árgangar 9 - 10		Fjöldi		n %
	n	%	n	%	n	%	n	%	
Stúlkur	3	27.3 %	6	31.6 %	7	29.2 %	16	29.6 %	
Piltar	6	21.4 %	1	4.5 %	1	5.3 %	8	11.6 %	
Piltar og stúlkur	9	23.1 %	7	17.1 %	8	18.6 %	24	19.5 %	

D. Nemendur sem óttast að verða fyrir einelti annarra nemenda í skólanum (Spurn. 39)



E. Nemendur sem hafa lagt aðra nemendur í einelti „2-3 skipti í mánuði” eða oftar (24. spurn.)

2014 haust

Stúlkur

Árgangar	5	6	7	8	9	10	Fjöldi
Samtals (n)	6	9	16	7	9	17	64
lagt í einelti	0	0	0	0	0	1	1
lagt í einelti %	0.0	0.0	0.0	0.0	0.0	5.9	1.6
ekki lagt í einelti	6	9	16	7	9	16	63

Piltar

Árgangar	5	6	7	8	9	10	Fjöldi
Samtals (n)	13	9	8	10	13	18	71
lagt í einelti	0	0	0	0	0	0	0
lagt í einelti %	0.0	0.0	0.0	0.0	0.0	0.0	0.0
ekki lagt í einelti	13	9	8	10	13	18	71

Piltar og stúlkur

Árgangar	5	6	7	8	9	10	Fjöldi
Samtals (n)	19	18	24	17	22	35	135
lagt í einelti	0	0	0	0	0	1	1
lagt í einelti %	0.0	0.0	0.0	0.0	0.0	2.9	0.7
ekki lagt í einelti	19	18	24	17	22	34	134

2015 haust

Stúlkur

Árgangar	5	6	7	8	9	10	Fjöldi
Samtals (n)	5	7	10	16	10	11	59
lagt í einelti	0	0	0	0	0	2	2
lagt í einelti %	0.0	0.0	0.0	0.0	0.0	18.2	3.4
ekki lagt í einelti	5	7	10	16	10	9	57

Piltar

Árgangar	5	6	7	8	9	10	Fjöldi
Samtals (n)	7	9	9	11	11	15	62
lagt í einelti	0	0	2	0	0	5	7
lagt í einelti %	0.0	0.0	22.2	0.0	0.0	33.3	11.3
ekki lagt í einelti	7	9	7	11	11	10	55

Piltar og stúlkur

Árgangar	5	6	7	8	9	10	Fjöldi
Samtals (n)	12	16	19	27	21	26	121
lagt í einelti	0	0	2	0	0	7	9
lagt í einelti %	0.0	0.0	10.5	0.0	0.0	26.9	7.4
ekki lagt í einelti	12	16	17	27	21	19	112

2016 haust

Stúlkur

Árgangar	5	6	7	8	9	10	Fjöldi
Samtals (n)	6	5	8	12	15	9	55
lagt í einelti	0	0	0	0	0	0	0
lagt í einelti %	0.0	0.0	0.0	0.0	0.0	0.0	0.0
ekki lagt í einelti	6	5	8	12	15	9	55

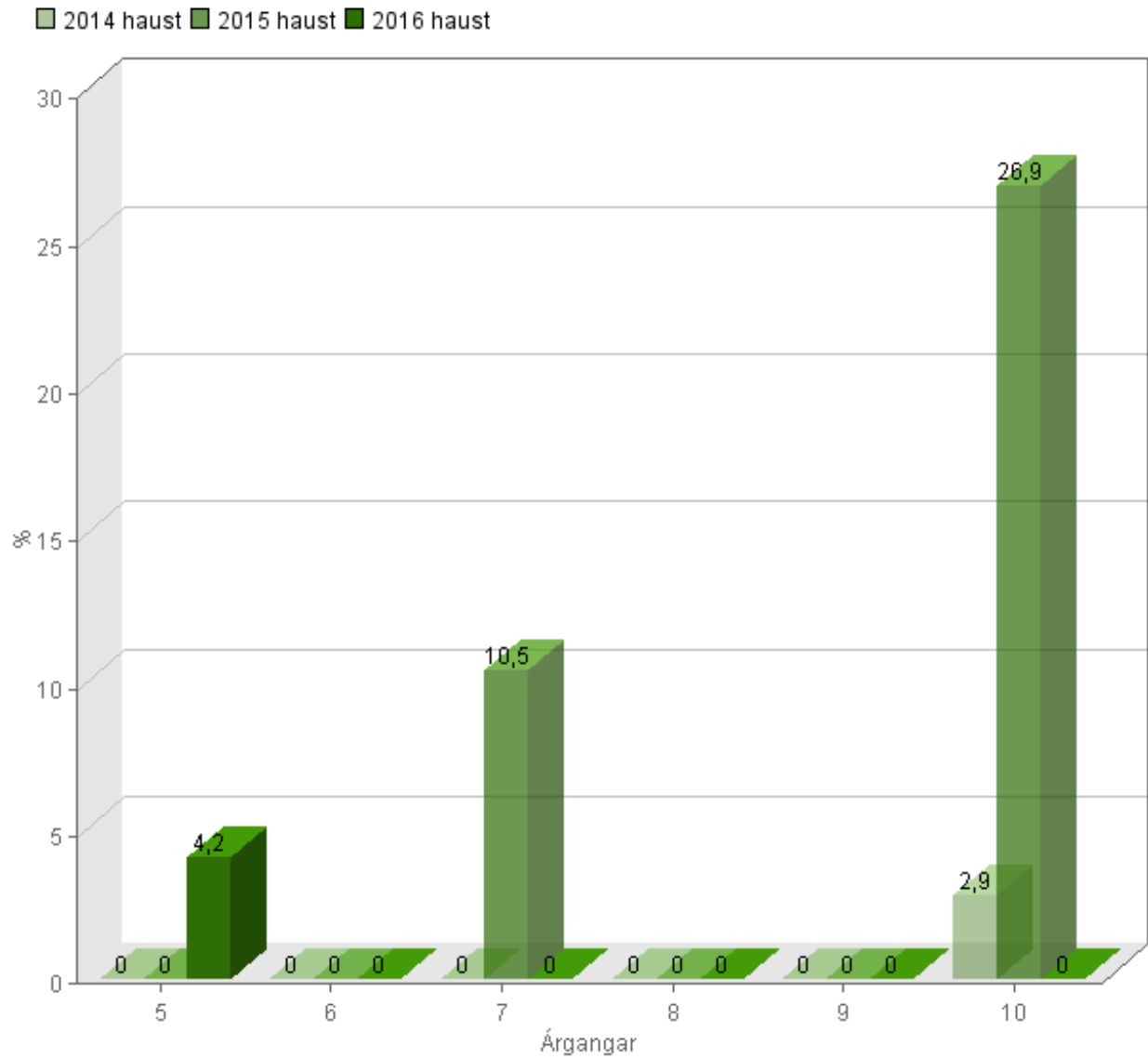
Piltar

Árgangar	5	6	7	8	9	10	Fjöldi
Samtals (n)	18	10	9	13	9	9	68
lagt í einelti	1	0	0	0	0	0	1
lagt í einelti %	5.6	0.0	0.0	0.0	0.0	0.0	1.5
ekki lagt í einelti	17	10	9	13	9	9	67

Piltar og stúlkur

Árgangar	5	6	7	8	9	10	Fjöldi
Samtals (n)	24	15	17	25	24	18	123
lagt í einelti	1	0	0	0	0	0	1
lagt í einelti %	4.2	0.0	0.0	0.0	0.0	0.0	0.8
ekki lagt í einelti	23	15	17	25	24	18	122

E. Nemendur sem hafa lagt aðra nemendur í einelti „2-3 skipti í mánuði“ eða oftar (24. spurn.)



F. Nemendur sem hafa lagt aðra nemendur í einelti „2-3 skipti í mánuði eða oftar“
skv. minnst einni spurn. 25-34 (Önnur leið til að reikna út % eineltra nemenda)

2014 haust

Stúlkur

Árgangar	5	6	7	8	9	10	Fjöldi
Samtals (n)	6	9	16	7	9	17	64
lagt í einelti	0	0	0	0	0	0	0
lagt í einelti %	0.0	0.0	0.0	0.0	0.0	0.0	0.0
ekki lagt í einelti	6	9	16	7	9	17	64

Piltar

Árgangar	5	6	7	8	9	10	Fjöldi
Samtals (n)	13	9	8	10	12	18	70
lagt í einelti	1	1	1	0	1	0	4
lagt í einelti %	7.7	11.1	12.5	0.0	8.3	0.0	5.7
ekki lagt í einelti	12	8	7	10	11	18	66

Piltar og stúlkur

Árgangar	5	6	7	8	9	10	Fjöldi
Samtals (n)	19	18	24	17	21	35	134
lagt í einelti	1	1	1	0	1	0	4
lagt í einelti %	5.3	5.6	4.2	0.0	4.8	0.0	3.0
ekki lagt í einelti	18	17	23	17	20	35	130

2015 haust

Stúlkur

Árgangar	5	6	7	8	9	10	Fjöldi
Samtals (n)	5	7	10	16	10	11	59
lagt í einelti	0	0	0	1	0	2	3
lagt í einelti %	0.0	0.0	0.0	6.3	0.0	18.2	5.1
ekki lagt í einelti	5	7	10	15	10	9	56

Piltar

Árgangar	5	6	7	8	9	10	Fjöldi
Samtals (n)	7	9	9	11	11	15	62
lagt í einelti	1	1	1	2	0	5	10
lagt í einelti %	14.3	11.1	11.1	18.2	0.0	33.3	16.1
ekki lagt í einelti	6	8	8	9	11	10	52

Piltar og stúlkur

Árgangar	5	6	7	8	9	10	Fjöldi
Samtals (n)	12	16	19	27	21	26	121
lagt í einelti	1	1	1	3	0	7	13
lagt í einelti %	8.3	6.3	5.3	11.1	0.0	26.9	10.7
ekki lagt í einelti	11	15	18	24	21	19	108

2016 haust

Stúlkur

Árgangar	5	6	7	8	9	10	Fjöldi
Samtals (n)	6	5	8	12	15	9	55
lagt í einelti	0	0	0	0	0	0	0
lagt í einelti %	0.0	0.0	0.0	0.0	0.0	0.0	0.0
ekki lagt í einelti	6	5	8	12	15	9	55

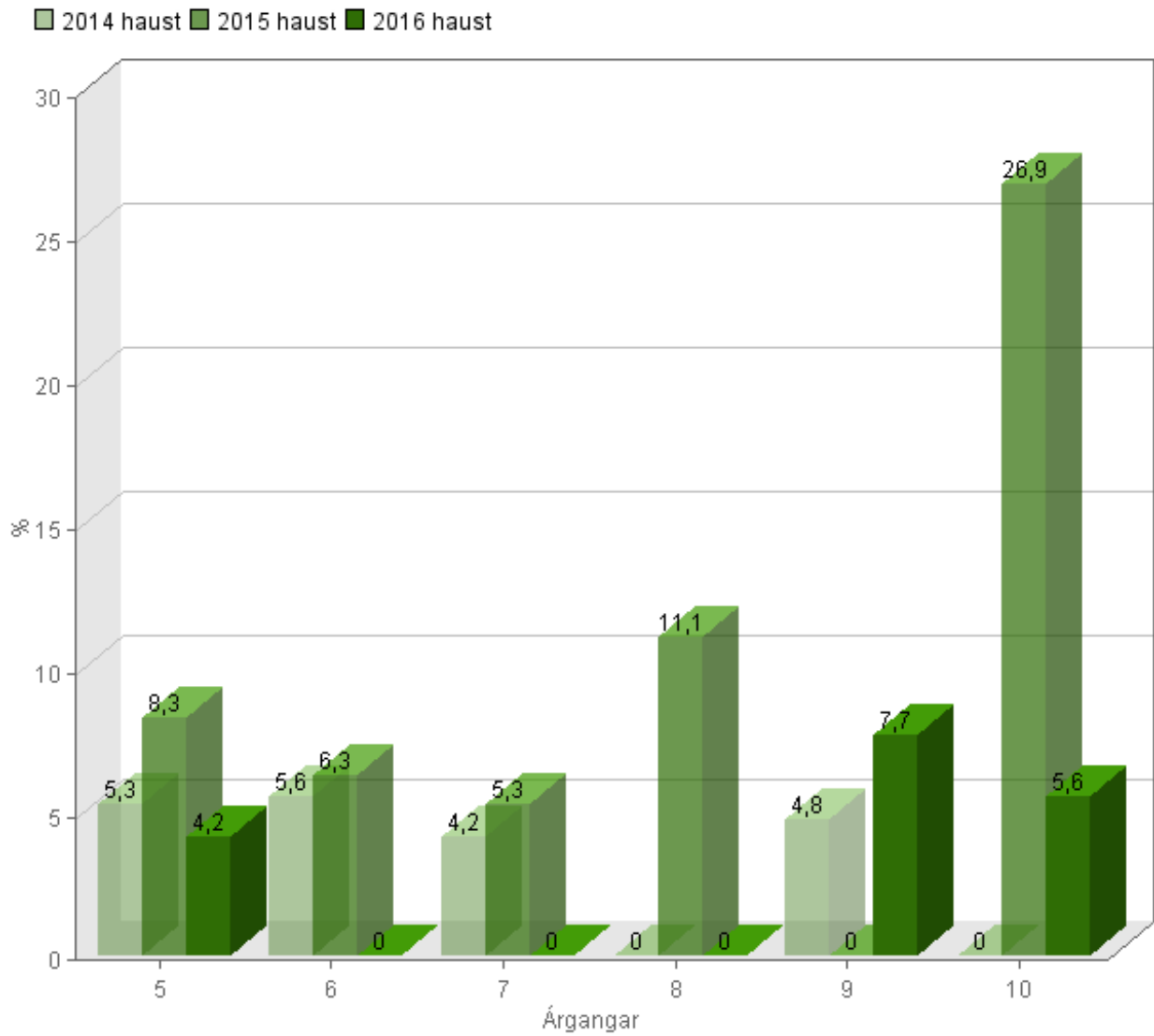
Piltar

Árgangar	5	6	7	8	9	10	Fjöldi
Samtals (n)	18	10	9	13	11	9	70
lagt í einelti	1	0	0	0	2	1	4
lagt í einelti %	5.6	0.0	0.0	0.0	18.2	11.1	5.7
ekki lagt í einelti	17	10	9	13	9	8	66

Piltar og stúlkur

Árgangar	5	6	7	8	9	10	Fjöldi
Samtals (n)	24	15	17	25	26	18	125
lagt í einelti	1	0	0	0	2	1	4
lagt í einelti %	4.2	0.0	0.0	0.0	7.7	5.6	3.2
ekki lagt í einelti	23	15	17	25	24	17	121

F. Nemendur sem hafa lagt aðra nemendur í einelti „2-3 skipti í mánuði eða oftar“ skv. minnst einni spurn. 25-34 (Önnur leið til að reikna út % eineltra nemenda)



G. Nemendur sem hafa sagt/ekki sagt frá eineltinu (Hundraðstala þeirra sem hafa orðið fyrir einelti skv. A hér að ofan)

2014 haust

Fullorðnum í skólanum

	Árgangar 7		Árgangar 9		Fjöldi	
	n	%	n	%	n	%
Stúlkur	0	0.0 %	0	0.0 %	0	0.0 %
Piltar	0	0.0 %	0	0.0 %	0	0.0 %
Piltar og stúlkur	0	0.0 %	0	0.0 %	0	0.0 %

Fullorðinn heima

	Árgangar 7		Árgangar 9		Fjöldi	
	n	%	n	%	n	%
Stúlkur	0	0.0 %	0	0.0 %	0	0.0 %
Piltar	0	0.0 %	1	100.0 %	1	50.0 %
Piltar og stúlkur	0	0.0 %	1	50.0 %	1	33.3 %

Vin/vinkonu / bróður/systur

	Árgangar 7		Árgangar 9		Fjöldi	
	n	%	n	%	n	%
Stúlkur	0	0.0 %	0	0.0 %	0	0.0 %
Piltar	0	0.0 %	0	0.0 %	0	0.0 %
Piltar og stúlkur	0	0.0 %	0	0.0 %	0	0.0 %

Hefur ekki sagt neinum

	Árgangar 7		Árgangar 9		Fjöldi	
	n	%	n	%	n	%
Stúlkur	0	0.0 %	1	100.0 %	1	100.0 %
Piltar	1	100.0 %	0	0.0 %	1	50.0 %
Piltar og stúlkur	1	100.0 %	1	50.0 %	2	66.7 %

2015 haust

Fullorðnum í skólanum

	Árgangar 5 - 7		Árgangar 8 - 9		Árgangar 10		Fjöldi	
	n	%	n	%	n	%	n	%
Stúlkur	1	50.0 %	1	25.0 %	2	100.0 %	4	50.0 %
Piltar	2	50.0 %	0	0.0 %	0	0.0 %	2	50.0 %
Piltar og stúlkur	3	50.0 %	1	25.0 %	2	100.0 %	6	50.0 %

Fullorðinn heima

	Árgangar 5 - 7		Árgangar 8 - 9		Árgangar 10		Fjöldi	
	n	%	n	%	n	%	n	%
Stúlkur	1	50.0 %	1	25.0 %	1	50.0 %	3	37.5 %
Piltar	2	50.0 %	0	0.0 %	0	0.0 %	2	50.0 %

Piltar og stúlkur	3	50.0 %	1	25.0 %	1	50.0 %	5	41.7 %
-------------------	---	--------	---	--------	---	--------	---	--------

Vin/vinkonu / bróður/systur

	Árgangar 5 - 7		Árgangar 8 - 9		Árgangar 10		Fjöldi	
	n	%	n	%	n	%	n	%
Stúlkur	1	50.0 %	1	25.0 %	1	50.0 %	3	37.5 %
Piltar	0	0.0 %	0	0.0 %	0	0.0 %	0	0.0 %
Piltar og stúlkur	1	16.7 %	1	25.0 %	1	50.0 %	3	25.0 %

Hefur ekki sagt neinum

	Árgangar 5 - 7		Árgangar 8 - 9		Árgangar 10		Fjöldi	
	n	%	n	%	n	%	n	%
Stúlkur	1	50.0 %	1	25.0 %	0	0.0 %	2	25.0 %
Piltar	1	25.0 %	0	0.0 %	0	0.0 %	1	25.0 %
Piltar og stúlkur	2	33.3 %	1	25.0 %	0	0.0 %	3	25.0 %

2016 haust

Fullorðnum í skólanum

	Árgangar 5		Árgangar 8		Árgangar 9		Árgangar 10		Fjöldi	
	n	%	n	%	n	%	n	%	n	%
Stúlkur	1	100.0 %	1	100.0 %	0	0.0 %	2	100.0 %	4	100.0 %
Piltar	1	33.3 %	0	0.0 %	0	0.0 %	0	0.0 %	1	25.0 %
Piltar og stúlkur	2	50.0 %	1	100.0 %	0	0.0 %	2	100.0 %	5	62.5 %

Fullorðinn heima

	Árgangar 5		Árgangar 8		Árgangar 9		Árgangar 10		Fjöldi	
	n	%	n	%	n	%	n	%	n	%
Stúlkur	1	100.0 %	1	100.0 %	0	0.0 %	1	50.0 %	3	75.0 %
Piltar	2	66.7 %	0	0.0 %	0	0.0 %	0	0.0 %	2	50.0 %
Piltar og stúlkur	3	75.0 %	1	100.0 %	0	0.0 %	1	50.0 %	5	62.5 %

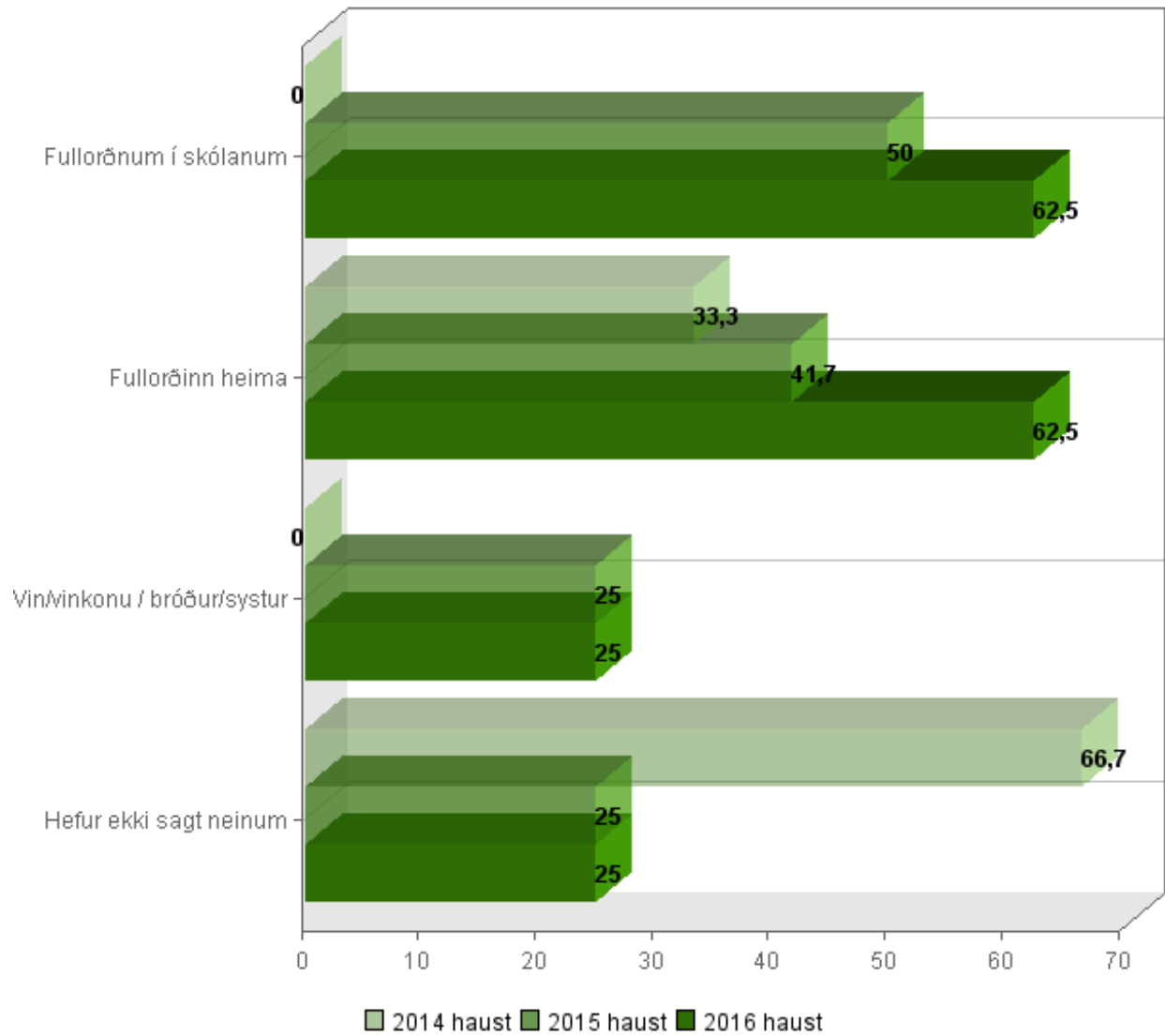
Vin/vinkonu / bróður/systur

	Árgangar 5		Árgangar 8		Árgangar 9		Árgangar 10		Fjöldi	
	n	%	n	%	n	%	n	%	n	%
Stúlkur	1	100.0 %	0	0.0 %	0	0.0 %	0	0.0 %	1	25.0 %
Piltar	1	33.3 %	0	0.0 %	0	0.0 %	0	0.0 %	1	25.0 %
Piltar og stúlkur	2	50.0 %	0	0.0 %	0	0.0 %	0	0.0 %	2	25.0 %

Hefur ekki sagt neinum

	Árgangar 5		Árgangar 8		Árgangar 9		Árgangar 10		Fjöldi	
	n	%	n	%	n	%	n	%	n	%
Stúlkur	0	0.0 %	0	0.0 %	0	0.0 %	0	0.0 %	0	0.0 %
Piltar	1	33.3 %	0	0.0 %	1	100.0 %	0	0.0 %	2	50.0 %
Piltar og stúlkur	1	25.0 %	0	0.0 %	1	100.0 %	0	0.0 %	2	25.0 %

G. Nemendur sem hafa sagt/ekki sagt frá eineltinu (Hundraðstala þeirra sem hafa orðið fyrir einelti skv. A hér að ofan)



II. TILFINNINGAR OG AFSTAÐA TIL EINELTIS

H. Þegar þú sérð nemanda á þínum aldri verða fyrir einelti í skólanum, hvað hugsarðu eða finnst þér um það? (Spurn. 23)

2014 haust

Nemendur sem „vorkenna smávegis“ eða „vorkenna og vilja koma til aðstoðar“

	Árgangar 5 - 6		Árgangar 7 - 8		Árgangar 9 - 10		Fjöldi		n %
	n	%	n	%	n	%	n	%	
Stúlkur	14	93.3 %	23	100.0 %	26	100.0 %	63	98.4 %	
Piltar	20	95.2 %	17	94.4 %	20	74.1 %	57	86.4 %	
Piltar og stúlkur	34	94.4 %	40	97.6 %	46	86.8 %	120	92.3 %	

2015 haust

Nemendur sem „vorkenna smávegis“ eða „vorkenna og vilja koma til aðstoðar“

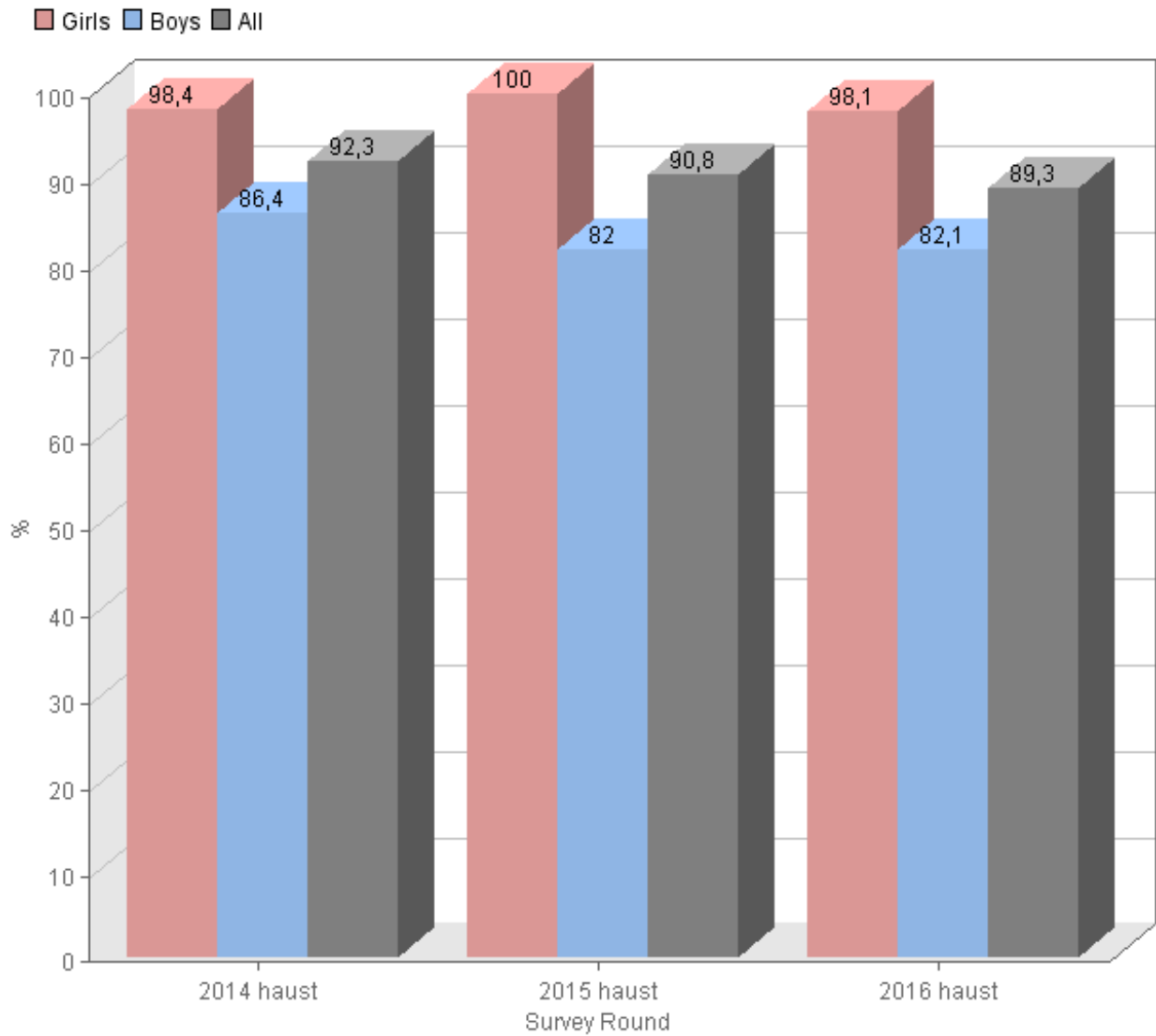
	Árgangar 5 - 6		Árgangar 7 - 8		Árgangar 9 - 10		Fjöldi		n %
	n	%	n	%	n	%	n	%	
Stúlkur	12	100.0 %	25	100.0 %	21	100.0 %	58	100.0 %	
Piltar	16	100.0 %	17	85.0 %	17	68.0 %	50	82.0 %	
Piltar og stúlkur	28	100.0 %	42	93.3 %	38	82.6 %	108	90.8 %	

2016 haust

Nemendur sem „vorkenna smávegis“ eða „vorkenna og vilja koma til aðstoðar“

	Árgangar 5 - 6		Árgangar 7 - 8		Árgangar 9 - 10		Fjöldi		n %
	n	%	n	%	n	%	n	%	
Stúlkur	11	100.0 %	18	94.7 %	24	100.0 %	53	98.1 %	
Piltar	27	96.4 %	15	68.2 %	13	76.5 %	55	82.1 %	
Piltar og stúlkur	38	97.4 %	33	80.5 %	37	90.2 %	108	89.3 %	

H. Þegar þú sérð nemanda á þínum aldri verða fyrir einelti í skólanum, hvað hugsarðu eða finnst þér um það? (Spurn. 23)



I. Gætir þú hugsað þér að taka þátt í að leggja nemanda í einelti sem þú kannt ekki vel við? (Spurn. 37)

2014 haust

Nemendur sem svara „já”, „já, kannski” eða „ég er ekki viss”

	Árgangar 9		Árgangar 10		Fjöldi	
	n	%	n	%	n	%
Stúlkur	0	0.0 %	1	5.9 %	1	3.8 %
Piltar	3	27.3 %	3	16.7 %	6	20.7 %
Piltar og stúlkur	3	15.0 %	4	11.4 %	7	12.7 %

2015 haust

Nemendur sem svara „já”, „já, kannski” eða „ég er ekki viss”

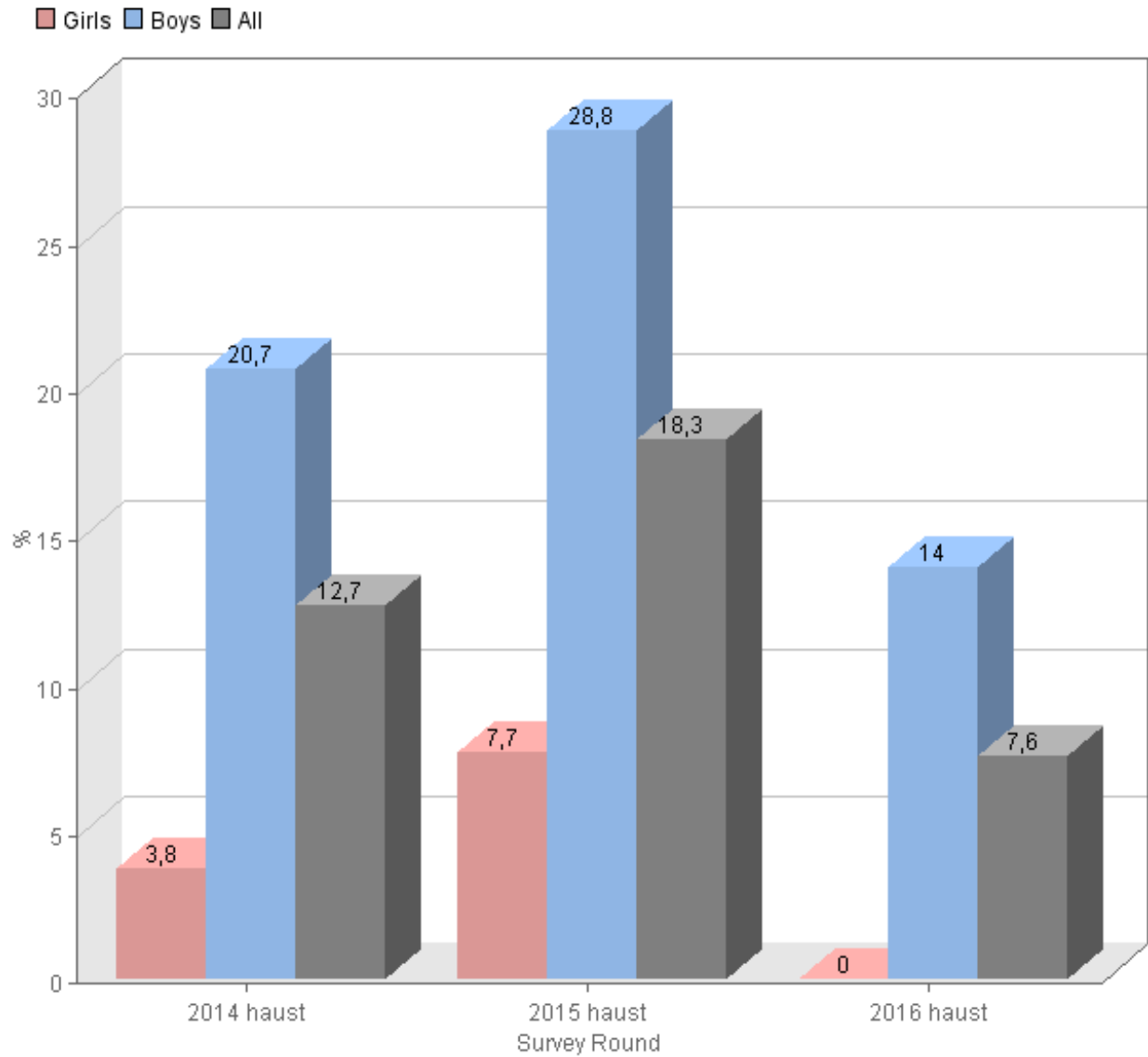
	Árgangar 5 - 7		Árgangar 8 - 9		Árgangar 10		Fjöldi	
	n	%	n	%	n	%	n	%
Stúlkur	1	6.7 %	0	0.0 %	3	27.3 %	4	7.7 %
Piltar	3	18.8 %	4	19.0 %	8	53.3 %	15	28.8 %
Piltar og stúlkur	4	12.9 %	4	8.5 %	11	42.3 %	19	18.3 %

2016 haust

Nemendur sem svara „já”, „já, kannski” eða „ég er ekki viss”

	Árgangar 5		Árgangar 8		Árgangar 9		Árgangar 10		Fjöldi	
	n	%	n	%	n	%	n	%	n	%
Stúlkur	0	0.0 %	0	0.0 %	0	0.0 %	0	0.0 %	0	0.0 %
Piltar	3	16.7 %	2	15.4 %	1	10.0 %	1	11.1 %	7	14.0 %
Piltar og stúlkur	3	12.5 %	2	8.0 %	1	4.0 %	1	5.6 %	7	7.6 %

I. Gætir þú hugsað þér að taka þátt í að leggja nemanda í einelti sem þú kannt ekki vel við? (Spurn. 37)



III. HVERNIG BREGÐAST AÐRIR/UMHVERFIÐ VIÐ

J. Hve oft reyna kennararnir eða aðrir fullorðnir í skólanum að gera eitthvað til að stöðva einelti gegn nemanda í skólanum? (Spurn. 20)

2014 haust

Nemendur sem svara „oft“ eða „næstum alltaf“

	Árgangar 5 - 6		Árgangar 7 - 8		Árgangar 9 - 10		Fjöldi		n %
	n	%	n	%	n	%	n	%	
Stúlkur	8	53.3 %	18	78.3 %	18	72.0 %	44	69.8 %	
Piltar	17	81.0 %	14	73.7 %	19	63.3 %	50	71.4 %	
Piltar og stúlkur	25	69.4 %	32	76.2 %	37	67.3 %	94	70.7 %	

2015 haust

Nemendur sem svara „oft“ eða „næstum alltaf“

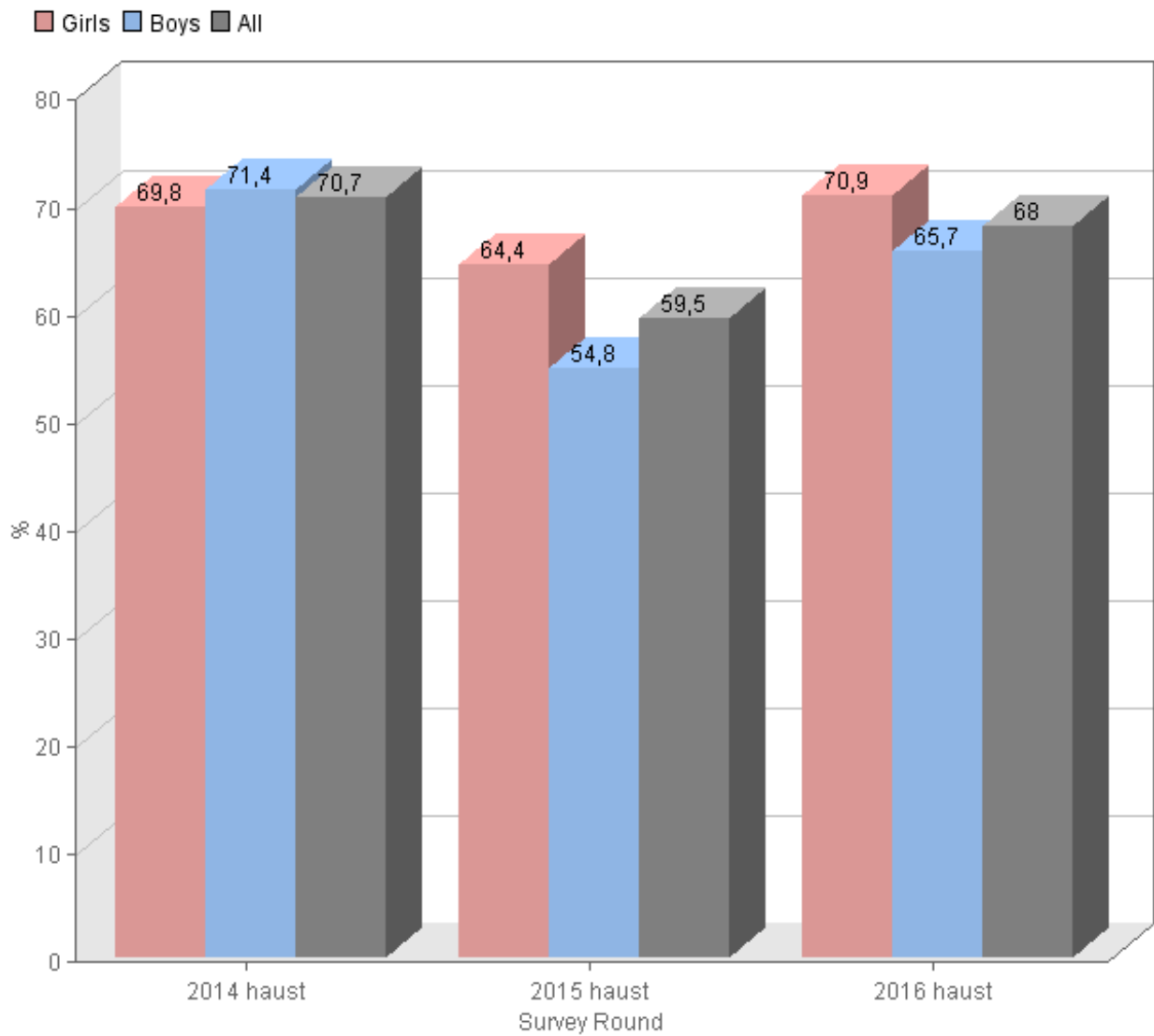
	Árgangar 5 - 6		Árgangar 7 - 8		Árgangar 9 - 10		Fjöldi		n %
	n	%	n	%	n	%	n	%	
Stúlkur	10	83.3 %	13	50.0 %	15	71.4 %	38	64.4 %	
Piltar	13	81.3 %	10	50.0 %	11	42.3 %	34	54.8 %	
Piltar og stúlkur	23	82.1 %	23	50.0 %	26	55.3 %	72	59.5 %	

2016 haust

Nemendur sem svara „oft“ eða „næstum alltaf“

	Árgangar 5 - 6		Árgangar 7 - 8		Árgangar 9 - 10		Fjöldi		n %
	n	%	n	%	n	%	n	%	
Stúlkur	8	72.7 %	13	65.0 %	18	75.0 %	39	70.9 %	
Piltar	18	64.3 %	15	71.4 %	11	61.1 %	44	65.7 %	
Piltar og stúlkur	26	66.7 %	28	68.3 %	29	69.0 %	83	68.0 %	

J. Hve oft reyna kennararnir eða aðrir fullorðnir í skólanum að gera eitthvað til að stöðva einelti gegn nemanda í skólanum? (Spurn. 20)



K. Hve oft reyna aðrir nemendur að gera eitthvað til að stöðva það að nemandi sé lagður í einelti í skólanum? (Spurn. 21)

2014 haust

Nemendur sem svara „oft” eða „næstum alltaf”

	Árgangar 5 - 6		Árgangar 7 - 8		Árgangar 9 - 10		Fjöldi		n %
	n	%	n	%	n	%	n	%	
Stúlkur	5	33.3 %	13	59.1 %	12	48.0 %	30	48.4 %	
Piltar	14	63.6 %	8	44.4 %	10	34.5 %	32	46.4 %	
Piltar og stúlkur	19	51.4 %	21	52.5 %	22	40.7 %	62	47.3 %	

2015 haust

Nemendur sem svara „oft” eða „næstum alltaf”

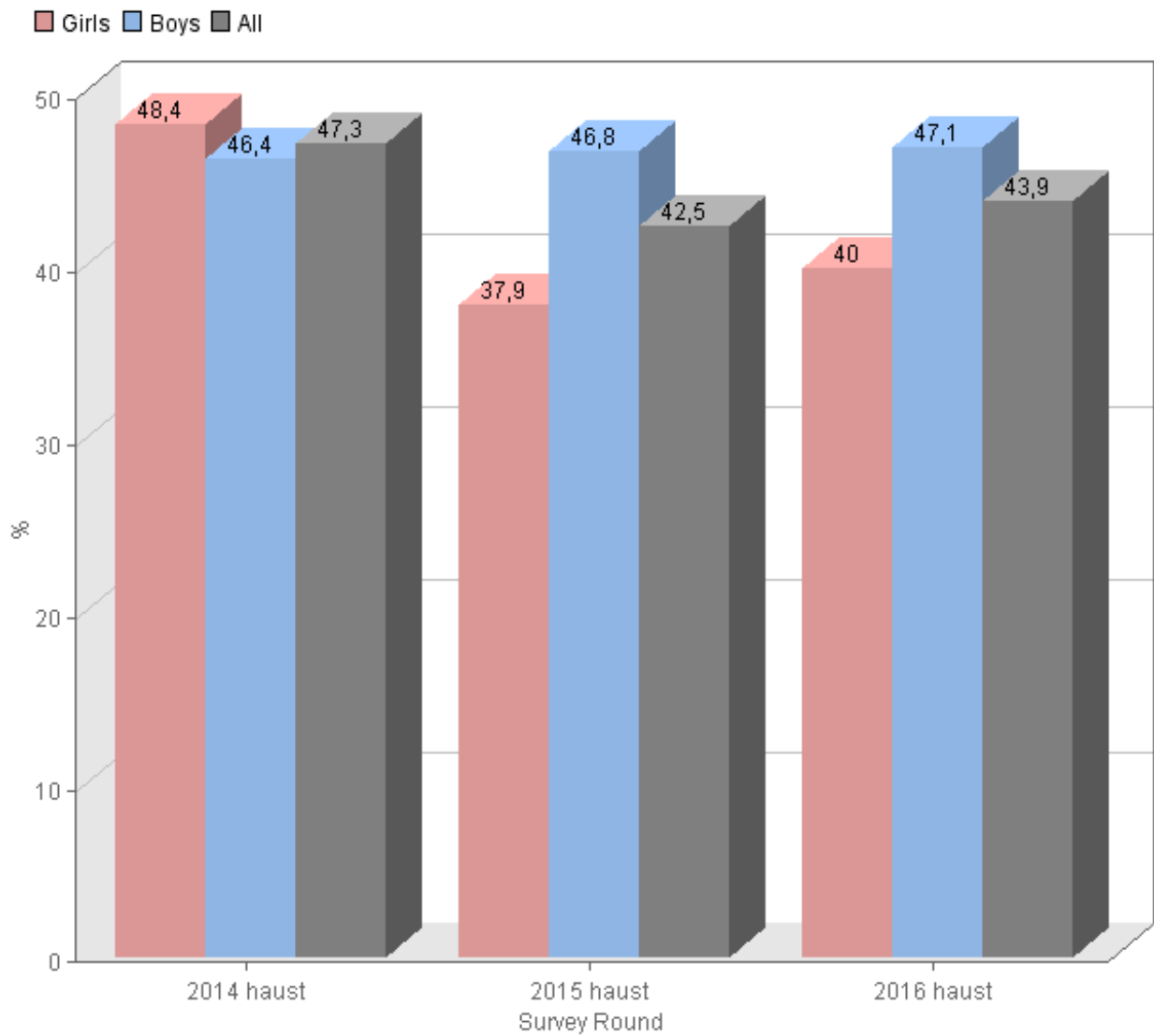
	Árgangar 5 - 6		Árgangar 7 - 8		Árgangar 9 - 10		Fjöldi		n %
	n	%	n	%	n	%	n	%	
Stúlkur	7	63.6 %	9	34.6 %	6	28.6 %	22	37.9 %	
Piltar	12	75.0 %	10	50.0 %	7	26.9 %	29	46.8 %	
Piltar og stúlkur	19	70.4 %	19	41.3 %	13	27.7 %	51	42.5 %	

2016 haust

Nemendur sem svara „oft” eða „næstum alltaf”

	Árgangar 5 - 6		Árgangar 7 - 8		Árgangar 9 - 10		Fjöldi		n %
	n	%	n	%	n	%	n	%	
Stúlkur	5	45.5 %	7	35.0 %	10	41.7 %	22	40.0 %	
Piltar	17	60.7 %	7	31.8 %	8	44.4 %	32	47.1 %	
Piltar og stúlkur	22	56.4 %	14	33.3 %	18	42.9 %	54	43.9 %	

K. Hve oft reyna aðrir nemendur að gera eitthvað til að stöðva það að nemandi sé lagður í einelti í skólanum? (Spurn. 21)



L. Hefur einhver af fullorðna fólkinu heima haft samband við skólann til að reyna að stöðva eineltið sem þú verður fyrir í skólanum? (Spurn. 22) (Hundraðstala þeirra sem hafa verið eineltir skv. A hér að ofan)

2015 haust

Eineltir nemendur sem svara að þeir hafi haft samband við skólann einu sinni eða

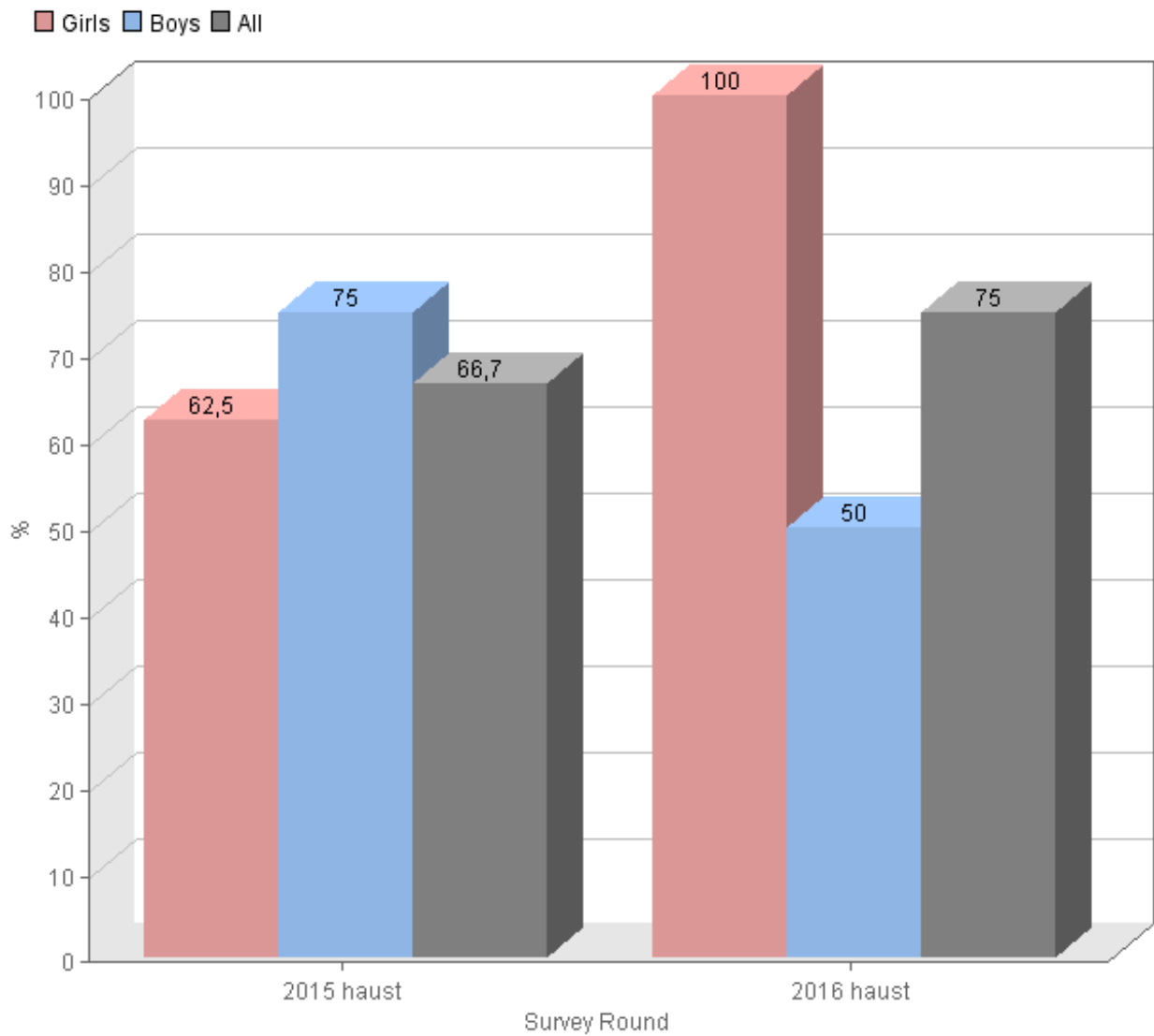
	Árgangar 5 - 7		Árgangar 8 - 9		Árgangar 10		Fjöldi		n %
	n	%	n	%	n	%	n	%	
Stúlkur	1	50.0 %	2	50.0 %	2	100.0 %	5	62.5 %	
Piltar	3	75.0 %	0	0.0 %	0	0.0 %	3	75.0 %	
Piltar og stúlkur	4	66.7 %	2	50.0 %	2	100.0 %	8	66.7 %	

2016 haust

Eineltir nemendur sem svara að þeir hafi haft samband við skólann einu sinni eða

	Árgangar 5		Árgangar 8		Árgangar 9		Árgangar 10		Fjöldi	
	n	%	n	%	n	%	n	%	n	%
Stúlkur	1	100.0 %	1	100.0 %	0	0.0 %	2	100.0 %	4	100.0 %
Piltar	1	33.3 %	0	0.0 %	1	100.0 %	0	0.0 %	2	50.0 %
Piltar og stúlkur	2	50.0 %	1	100.0 %	1	100.0 %	2	100.0 %	6	75.0 %

L. Hefur einhver af fullorðna fólkinu heima haft samband við skólann til að reyna að stöðva eineltið sem þú verður fyrir í skólanum? (Spurn. 22) (Hundraðstala þeirra sem hafa verið eineltir skv. A hér að ofan)



M. Hefur umsjónarkennarinn þinn eða einhver hinna kennaranna rætt við þig um að þú hafir lagt aðra nemendur í skólanum í einelti undanfarna mánuði? (Spm 35)
(Hundraðstala þeirra sem hafa lagt í einelti skv. E hér að ofan)

2015 haust

Eineltir nemendur sem svara að þeir hafa rætt við mig einu sinni eða oftare ganger

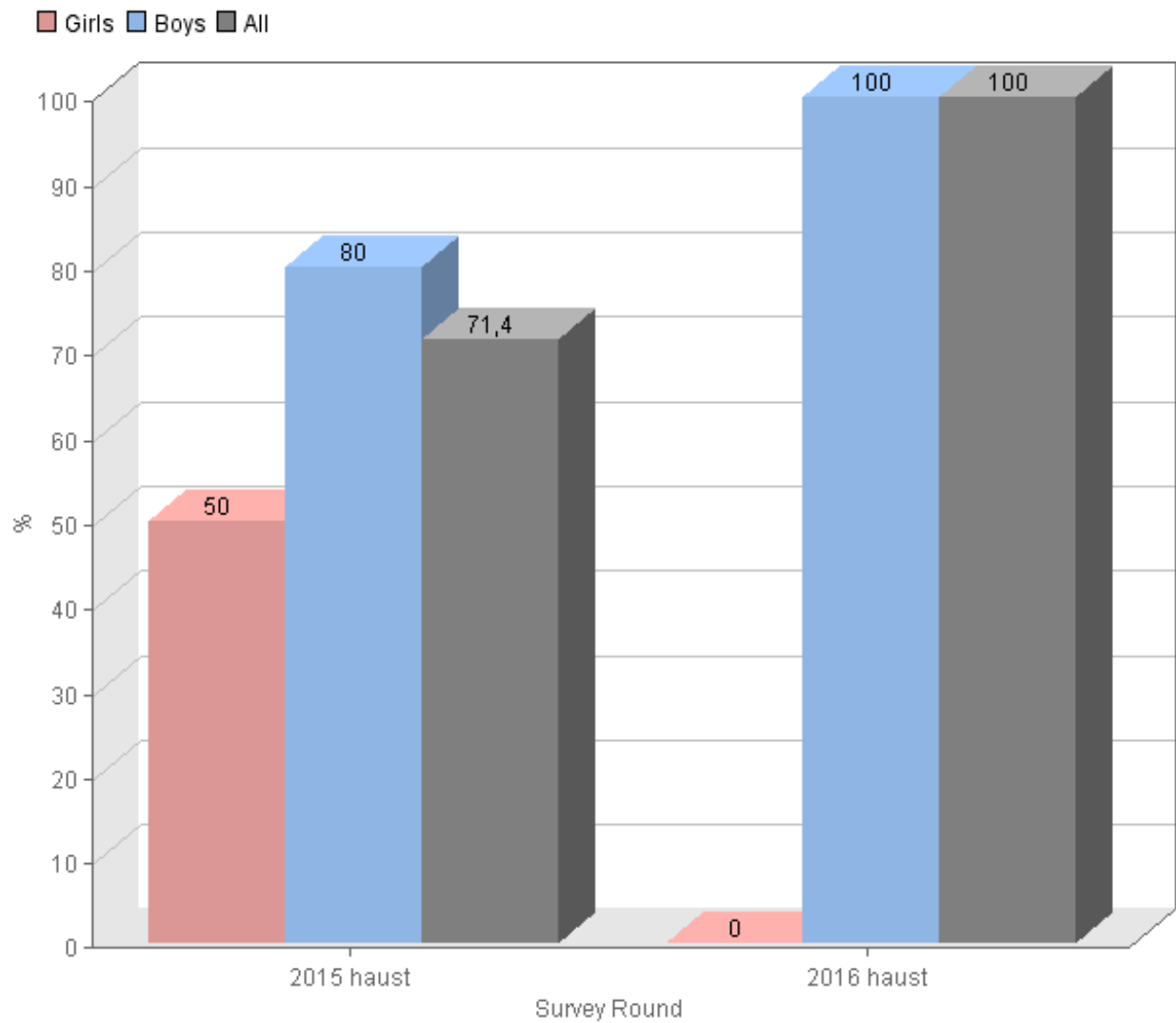
	Árgangar 10		Fjöldi	
	n	%	n	%
Stúlkur	1	50.0 %	1	50.0 %
Piltar	4	80.0 %	4	80.0 %
Piltar og stúlkur	5	71.4 %	5	71.4 %

2016 haust

Eineltir nemendur sem svara að þeir hafa rætt við mig einu sinni eða oftare ganger

	Árgangar 5		Fjöldi	
	n	%	n	%
Stúlkur	0	0.0 %	0	0.0 %
Piltar	1	100.0 %	1	100.0 %
Piltar og stúlkur	1	100.0 %	1	100.0 %

M. Hefur umsjónarkennarinn þinn eða einhver hinna kennaranna rætt við þig um að þú hafir lagt aðra nemendur í skólanum í einelti undanfarna mánuði? (Spm 35) (Hundraðstala þeirra sem hafa lagt í einelti skv. E hér að ofan)



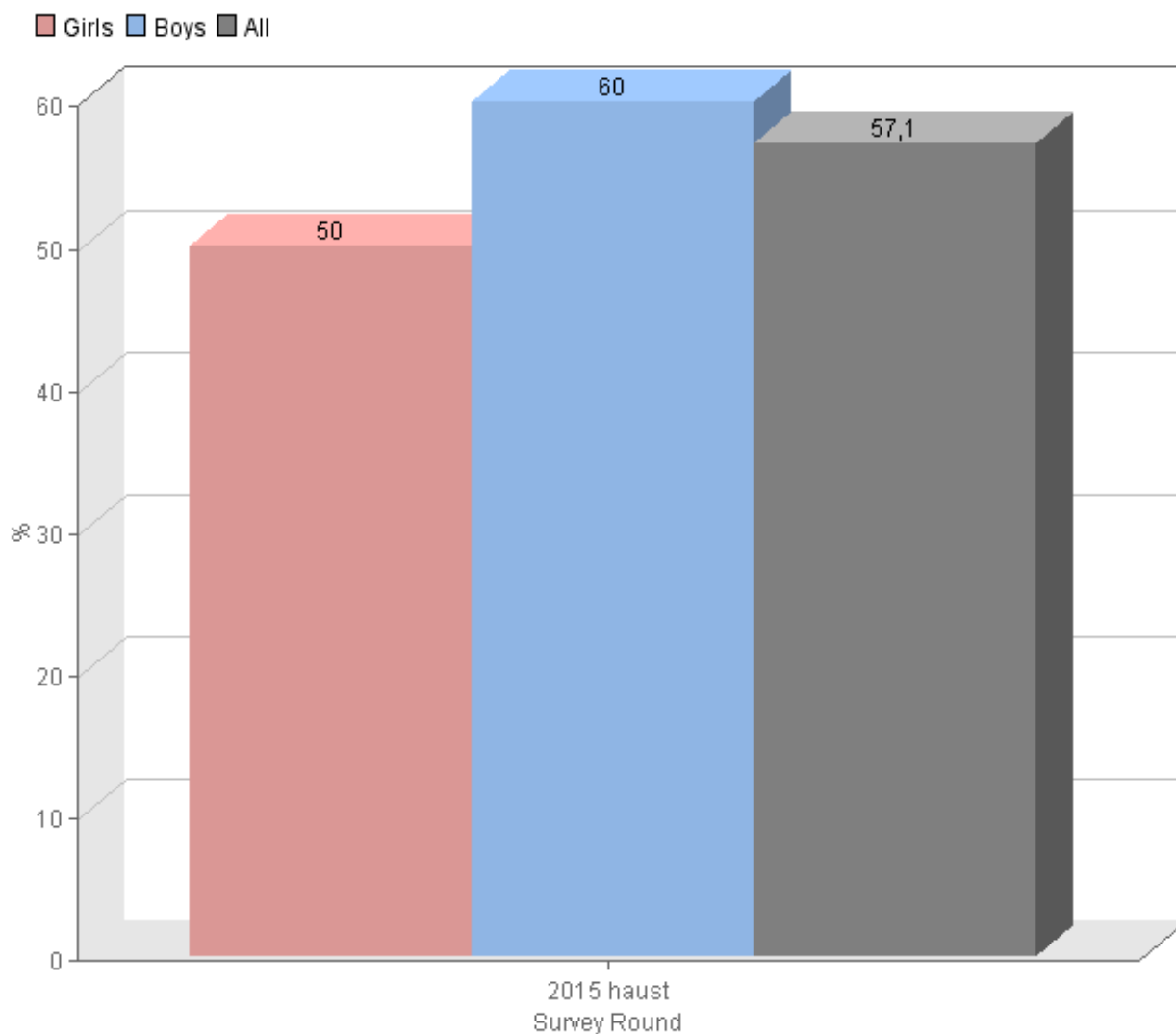
N. Hefur einhver af þeim fullorðnu heima hjá þér rætt við þig um að þú hafir lagt aðra nemendur í skólanum í einelti undanfarna mánuði? (Spurn. 36) (Hundraðstala þeirra sem hafa lagt í einelti skv. E hér að ofan)

2015 haust

Eineltir nemendur sem svara að fólkíð heima hefur rætt við mig einu sinni eða oftar

	Árgangar 10		Fjöldi	
	n	%	n	%
Stúlkur	1	50.0 %	1	50.0 %
Piltar	3	60.0 %	3	60.0 %
Piltar og stúlkur	4	57.1 %	4	57.1 %

N. Hefur einhver af þeim fullorðnu heima hjá þér rætt við þig um að þú hafir lagt aðra nemendur í skólanum í einelti undanfarna mánuði? (Spurn. 36) (Hundraðstala þeirra sem hafa lagt í einelti skv. E hér að ofan)



O. Hvernig bregstu yfirleitt við ef þú sérð eða áttar þig á að nemandi á þínum aldri er lagður í einelti af öðrum nemendum? (Spurn. 38)

2014 haust

„... ég reyni að hjálpa þeim..“

	Árgangar 5 - 6		Árgangar 7 - 8		Árgangar 9 - 10		Fjöldi		n %
	n	%	n	%	n	%	n	%	
Stúlkur	4	100.0 %	8	80.0 %	15	88.2 %	27	87.1 %	
Piltar	6	85.7 %	6	85.7 %	4	44.4 %	16	69.6 %	
Piltar og stúlkur	10	90.9 %	14	82.4 %	19	73.1 %	43	79.6 %	

„... bara á það sem á sér stað“

	Árgangar 5 - 6		Árgangar 7 - 8		Árgangar 9 - 10		Fjöldi		n %
	n	%	n	%	n	%	n	%	
Stúlkur	0	0.0 %	0	0.0 %	0	0.0 %	0	0.0 %	
Piltar	0	0.0 %	0	0.0 %	0	0.0 %	0	0.0 %	
Piltar og stúlkur	0	0.0 %	0	0.0 %	0	0.0 %	0	0.0 %	

2015 haust

„... ég reyni að hjálpa þeim..“

	Árgangar 5 - 6		Árgangar 7 - 8		Árgangar 9 - 10		Fjöldi		n %
	n	%	n	%	n	%	n	%	
Stúlkur	3	100.0 %	10	71.4 %	8	72.7 %	21	75.0 %	
Piltar	5	100.0 %	5	55.6 %	4	30.8 %	14	51.9 %	
Piltar og stúlkur	8	100.0 %	15	65.2 %	12	50.0 %	35	63.6 %	

„... bara á það sem á sér stað“

	Árgangar 5 - 6		Árgangar 7 - 8		Árgangar 9 - 10		Fjöldi		n %
	n	%	n	%	n	%	n	%	
Stúlkur	0	0.0 %	0	0.0 %	1	9.1 %	1	3.6 %	
Piltar	0	0.0 %	0	0.0 %	2	15.4 %	2	7.4 %	
Piltar og stúlkur	0	0.0 %	0	0.0 %	3	12.5 %	3	5.5 %	

2016 haust

„... ég reyni að hjálpa þeim..“

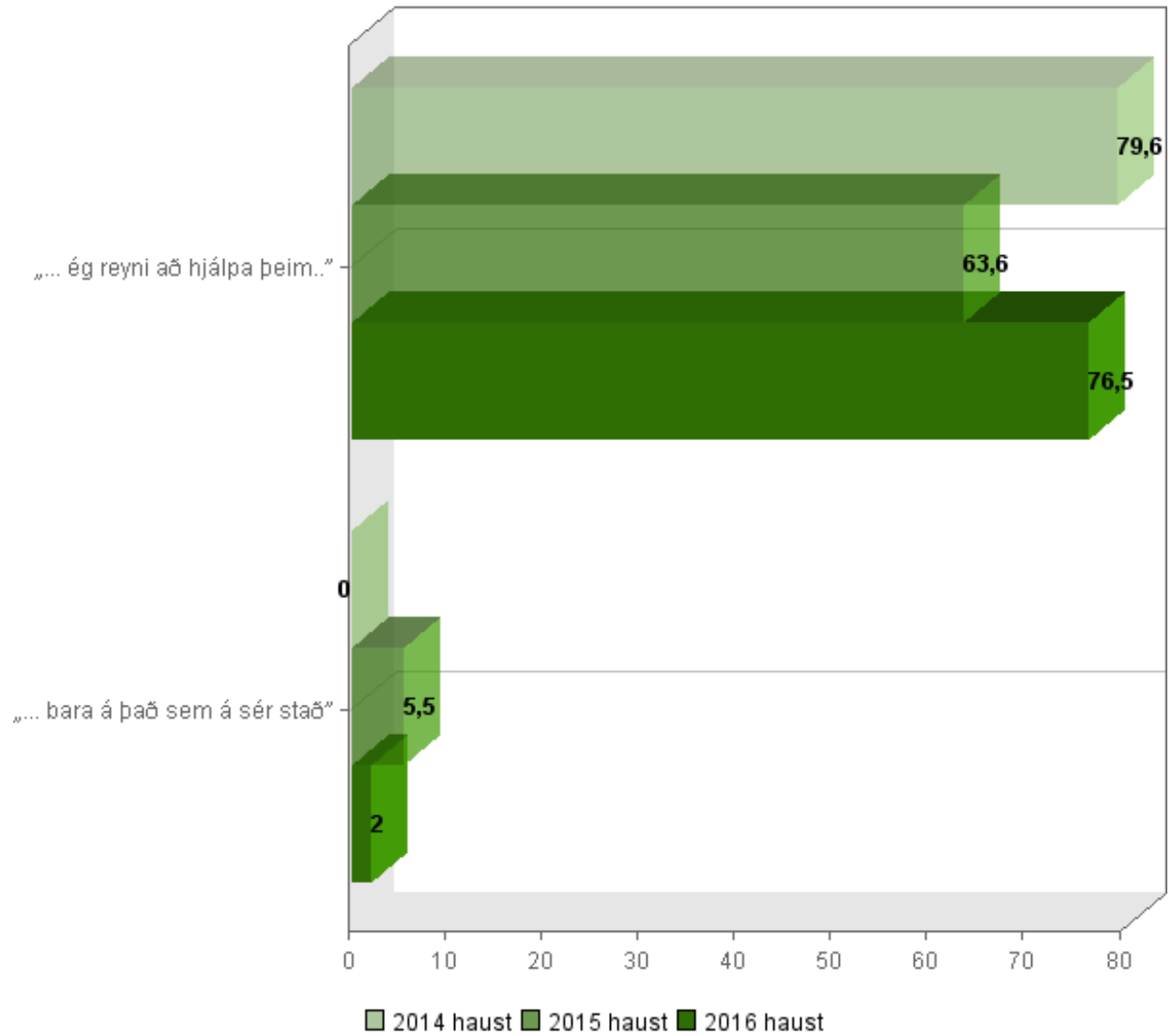
	Árgangar 5 - 6		Árgangar 7 - 8		Árgangar 9 - 10		Fjöldi		n %
	n	%	n	%	n	%	n	%	
Stúlkur	3	100.0 %	6	75.0 %	9	81.8 %	18	81.8 %	
Piltar	13	86.7 %	4	66.7 %	4	50.0 %	21	72.4 %	
Piltar og stúlkur	16	88.9 %	10	71.4 %	13	68.4 %	39	76.5 %	

„... bara á það sem á sér stað“

	Árgangar 5 - 6		Árgangar 7 - 8		Árgangar 9 - 10		Fjöldi		n %
	n	%	n	%	n	%	n	%	

Stúlkur	0	0.0 %	0	0.0 %	0	0.0 %	0	0.0 %
Piltar	1	6.7 %	0	0.0 %	0	0.0 %	1	3.4 %
Piltar og stúlkur	1	5.6 %	0	0.0 %	0	0.0 %	1	2.0 %

O. Hvernig bregstu yfirléitt við ef þú sérð eða áttar þig á að nemandi á þínum aldri er lagður í einelti af öðrum nemendum? (Spurn. 38)



P. Hve mikið finnst þér almennt séð að umsjónarkennarinn þinn hafi gert til að koma í veg fyrir einelti í bekknum undanfarna mánuði? (Spurn. 40)

2014 haust

Nemendur sem svara „lítið eða ekkert“ eða „fremur lítið“

	Árgangar 5 - 6		Árgangar 7 - 8		Árgangar 9 - 10		Fjöldi		n %
	n	%	n	%	n	%	n	%	
Stúlkur	5	33.3 %	3	13.6 %	7	26.9 %	15	23.8 %	
Piltar	6	27.3 %	5	27.8 %	9	31.0 %	20	29.0 %	
Piltar og stúlkur	11	29.7 %	8	20.0 %	16	29.1 %	35	26.5 %	

2015 haust

Nemendur sem svara „lítið eða ekkert“ eða „fremur lítið“

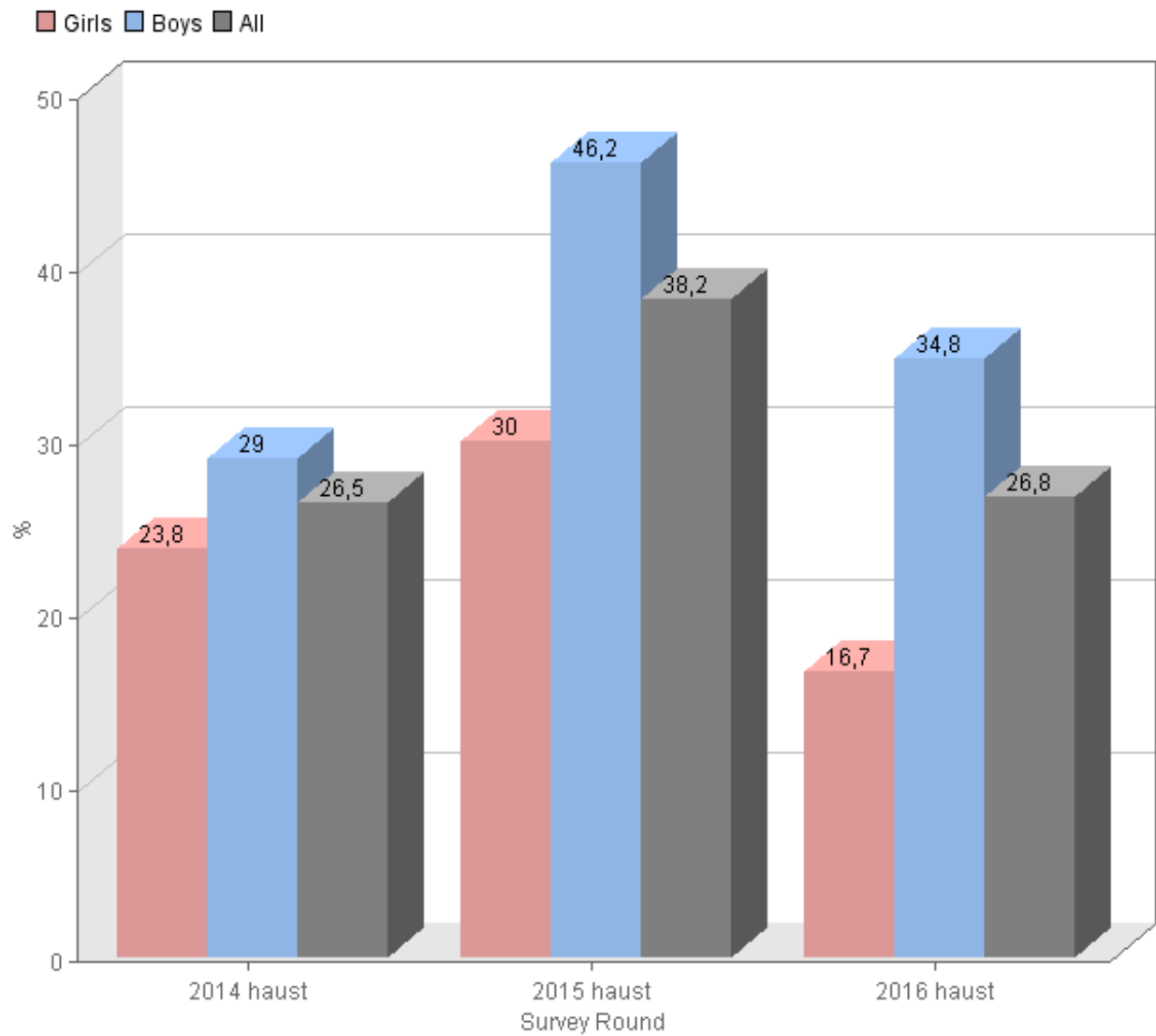
	Árgangar 5 - 7		Árgangar 8 - 9		Árgangar 10		Fjöldi		n %
	n	%	n	%	n	%	n	%	
Stúlkur	6	40.0 %	6	24.0 %	3	30.0 %	15	30.0 %	
Piltar	9	56.3 %	7	33.3 %	8	53.3 %	24	46.2 %	
Piltar og stúlkur	15	48.4 %	13	28.3 %	11	44.0 %	39	38.2 %	

2016 haust

Nemendur sem svara „lítið eða ekkert“ eða „fremur lítið“

	Árgangar 5 - 6		Árgangar 7 - 8		Árgangar 9 - 10		Fjöldi		n %
	n	%	n	%	n	%	n	%	
Stúlkur	1	9.1 %	5	26.3 %	3	12.5 %	9	16.7 %	
Piltar	8	28.6 %	10	45.5 %	6	31.6 %	24	34.8 %	
Piltar og stúlkur	9	23.1 %	15	36.6 %	9	20.9 %	33	26.8 %	

P. Hve mikið finnst þér almennt séð að umsjónarkennarinn þinn hafi gert til að koma í veg fyrir einelti í bekknum undanfarna mánuði? (Spurn. 40)



IV. VINIR OG ALMENN (VAN)LÍÐAN Í SKÓLANUM

Q. Hve marga góða vini/ vinkonur áttu í bekknum þínum? (Spurn. 2)

2014 haust

Nemendur sem svara „engan“ eða „1 góðan vin/vinkonu í bekknum“

	Árgangar 6		Árgangar 7		Árgangar 9		Fjöldi	
	n	%	n	%	n	%	n	%
Stúlkur	1	12.5 %	1	5.9 %	0	0.0 %	2	5.6 %
Piltar	0	0.0 %	0	0.0 %	1	7.7 %	1	3.2 %
Piltar og stúlkur	1	5.9 %	1	3.8 %	1	4.2 %	3	4.5 %

2015 haust

Nemendur sem svara „engan“ eða „1 góðan vin/vinkonu í bekknum“

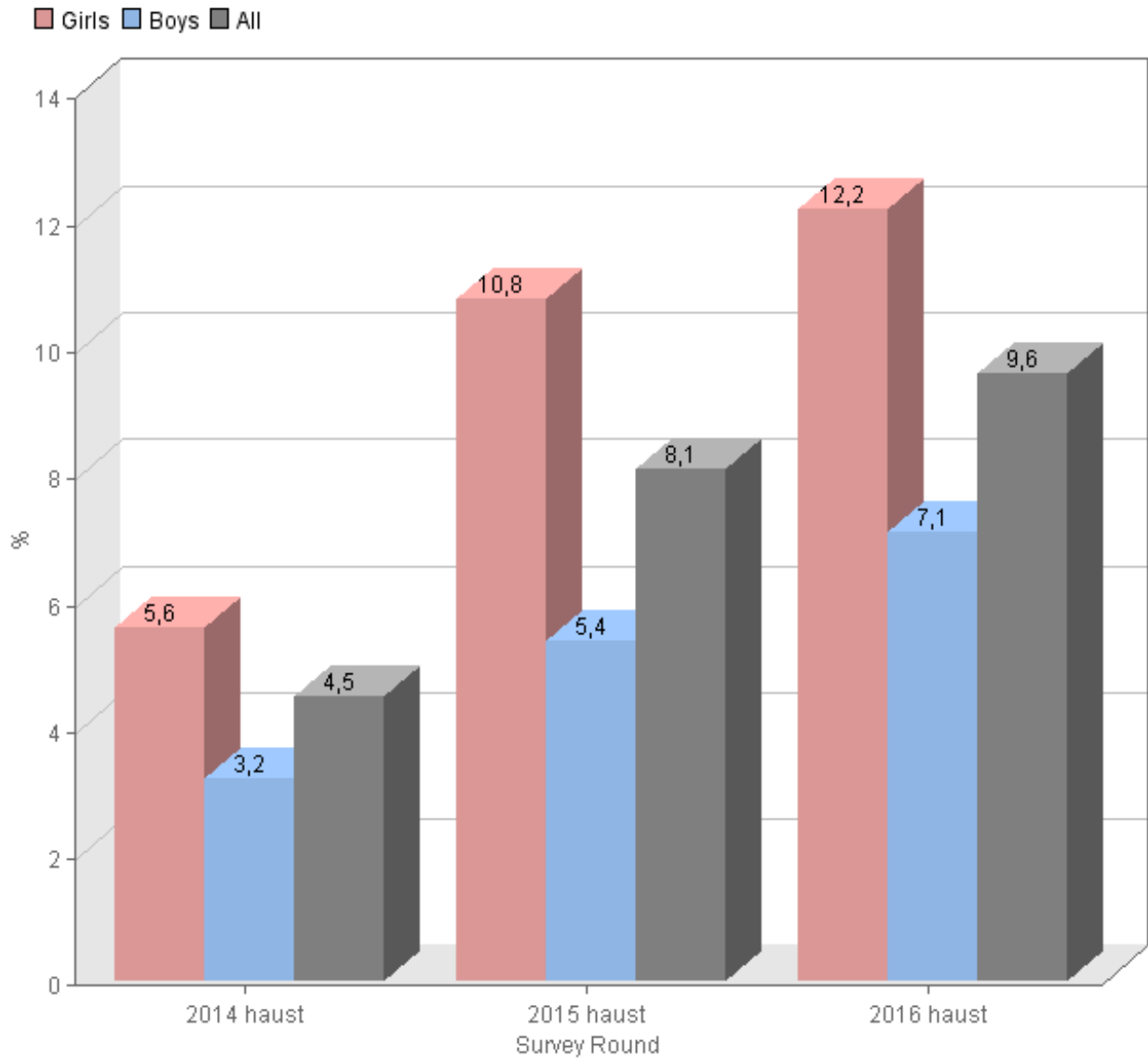
	Árgangar 8		Árgangar 9		Árgangar 10		Fjöldi	
	n	%	n	%	n	%	n	%
Stúlkur	1	6.3 %	2	20.0 %	1	9.1 %	4	10.8 %
Piltar	0	0.0 %	0	0.0 %	2	13.3 %	2	5.4 %
Piltar og stúlkur	1	3.7 %	2	9.5 %	3	11.5 %	6	8.1 %

2016 haust

Nemendur sem svara „engan“ eða „1 góðan vin/vinkonu í bekknum“

	Árgangar 6		Árgangar 8		Árgangar 9		Árgangar 10		Fjöldi	
	n	%	n	%	n	%	n	%	n	%
Stúlkur	1	20.0 %	0	0.0 %	2	13.3 %	2	22.2 %	5	12.2 %
Piltar	0	0.0 %	1	7.7 %	2	20.0 %	0	0.0 %	3	7.1 %
Piltar og stúlkur	1	6.7 %	1	4.0 %	4	16.0 %	2	11.1 %	8	9.6 %

Q. Hve marga góða vini/ vinkonur áttu í bekknum þínum? (Spurn. 2)



R. Hvernig líkar þér að vera í skólanum? (Spurn. 1)

2014 haust

Nemendur sem svara „mjög illa” eller „illa”

	Árgangar 6		Árgangar 9		Árgangar 10		Fjöldi	
	n	%	n	%	n	%	n	%
Stúlkur	0	0.0 %	1	9.1 %	0	0.0 %	1	2.7 %
Piltar	1	11.1 %	1	7.7 %	1	5.6 %	3	7.5 %
Piltar og stúlkur	1	5.6 %	2	8.3 %	1	2.9 %	4	5.2 %

2015 haust

Nemendur sem svara „mjög illa” eller „illa”

	Árgangar 5 - 7		Árgangar 8 - 9		Árgangar 10		Fjöldi	
	n	%	n	%	n	%	n	%
Stúlkur	1	6.7 %	2	7.7 %	1	9.1 %	4	7.7 %
Piltar	2	12.5 %	1	4.5 %	1	6.7 %	4	7.5 %
Piltar og stúlkur	3	9.7 %	3	6.3 %	2	7.7 %	8	7.6 %

2016 haust

Nemendur sem svara „mjög illa” eller „illa”

	Árgangar 6		Árgangar 8		Árgangar 9		Árgangar 10		Fjöldi	
	n	%	n	%	n	%	n	%	n	%
Stúlkur	1	20.0 %	0	0.0 %	0	0.0 %	3	33.3 %	4	9.8 %
Piltar	2	20.0 %	1	7.7 %	1	10.0 %	1	11.1 %	5	11.9 %
Piltar og stúlkur	3	20.0 %	1	4.0 %	1	4.0 %	4	22.2 %	9	10.8 %

R. Hvernig líkar þér að vera í skólanum? (Spurn. 1)

