

# Grunnskólinn í Dalvíkurbyggð

Könnun: Q46 Olweus 2011 Island

Árgangar 5,6,7,8,9,10

---

**Filtering Domains On:**  
**Program Start: No Filtering**  
**Program End: No Filtering**

---

Skýrslan er pöntuð af: Thorlakur Helgason (torlakur@hi.is) -

**Standard Report**

---

**Tíðni borð 2013 haust**

Árgangar	5	6	7	8	9	10	Fjöldi
Stelpur svara	11	16	9	10	16	14	76
Fjöldi stúlkna	11	16	9	12	17	17	82
Svarhlutfall	100.0	100.0	100.0	83.3	94.1	82.4	92.7
Strákar svara	10	9	9	17	19	15	79
Fjöldi drengja	12	10	9	17	20	18	86
Svarhlutfall	83.3	90.0	100.0	100.0	95.0	83.3	91.9
Alla svara	21	25	18	27	35	29	155
Alla	23	26	18	29	37	35	168
Svarhlutfall	91.3	96.2	100.0	93.1	94.6	82.9	92.3

---

**Tíðni borð 2014 haust**

Árgangar	5	6	7	8	9	10	Fjöldi
Stelpur svara	6	9	17	7	11	17	67
Fjöldi stúlkna	6	10	17	7	13	19	72
Svarhlutfall	100.0	90.0	100.0	100.0	84.6	89.5	93.1
Strákar svara	13	9	9	10	13	18	72
Fjöldi drengja	13	9	9	10	16	22	79
Svarhlutfall	100.0	100.0	100.0	100.0	81.3	81.8	91.1
Alla svara	19	18	26	17	24	35	139
Alla	19	19	26	17	29	41	151
Svarhlutfall	100.0	94.7	100.0	100.0	82.8	85.4	92.1

---

**Tíðni borð 2015 haust**

Árgangar	5	6	7	8	9	10	Fjöldi
Stelpur svara	5	7	10	16	10	11	59
Fjöldi stúlkna	6	7	11	18	11	13	66
Svarhlutfall	83.3	100.0	90.9	88.9	90.9	84.6	89.4
Strákar svara	7	9	9	11	11	15	62
Fjöldi drengja	10	9	10	12	13	18	72
Svarhlutfall	70.0	100.0	90.0	91.7	84.6	83.3	86.1
Alla svara	12	16	19	27	21	26	121
Alla	16	16	21	30	24	31	138
Svarhlutfall	75.0	100.0	90.5	90.0	87.5	83.9	87.7

January 2012: No known errors.

## 1) Hvernig líkar þér að vera í skólanum?

	2013 haust			2014 haust			2015 haust										
	Stúlkur		Piltar	Stúlkur		Piltar	Stúlkur		Piltar og stúlkur								
	Fjöldi	%	Fjöldi	%	Fjöldi	%	Fjöldi	%	Fjöldi	%							
mjög illa	1	1.3	0	0.0	1	0.6	0	0.0	2	3.4	2	3.2	4	3.3			
illa	4	5.3	2	2.6	6	3.9	1	1.5	1	1.4	2	1.4	4	3.3			
hvorki vel né illa	12	15.8	9	11.5	21	13.6	10	14.9	13	18.1	23	16.5	8	13.6			
vel	38	50.0	31	39.7	69	44.8	23	34.3	20	27.8	43	30.9	25	42.4			
mjög vel	21	27.6	36	46.2	57	37.0	33	49.3	36	50.0	69	49.6	22	37.3			
<b>Heild</b>	<b>76</b>		<b>78</b>		<b>154</b>		<b>67</b>		<b>72</b>		<b>139</b>		<b>59</b>		<b>62</b>		<b>121</b>

## 2) Hve marga góða vini/ góðar góðar vinkonur áttu í skólanum þínum?

	2013 haust			2014 haust			2015 haust											
	Stúlkur		Piltar	Stúlkur		Piltar	Stúlkur		Piltar og stúlkur									
	Fjöldi	%	Fjöldi	%	Fjöldi	%	Fjöldi	%	Fjöldi	%								
eng(a)n	1	1.3	1	1.3	2	1.3	0	0.0	0	0.0	0	0.0	1	1.6	1	0.8		
1 góða(n) vin/vinkonu	5	6.7	1	1.3	6	3.9	2	3.0	1	1.4	3	2.2	4	6.8	1	1.6	5	4.1
2 eða 3 góða(r) vini/vinkonur	19	25.3	16	20.5	35	22.9	10	15.2	11	15.5	21	15.3	9	15.3	9	14.5	18	14.9
4 eða 5 góða(r) vini/vinkonur	18	24.0	15	19.2	33	21.6	17	25.8	18	25.4	35	25.5	17	28.8	19	30.6	36	29.8
6 eða fleiri góða(r) vini/vinkonur	32	42.7	45	57.7	77	50.3	37	56.1	41	57.7	78	56.9	29	49.2	32	51.6	61	50.4
<b>Heild</b>	<b>75</b>		<b>78</b>		<b>153</b>		<b>66</b>		<b>71</b>		<b>137</b>		<b>59</b>		<b>62</b>		<b>121</b>	

## 3) Hve oft hefur þú orðið fyrir einelti í skólanum undanfarna mánuði?

	2013 haust			2014 haust			2015 haust											
	Stúlkur		Piltar	Stúlkur		Piltar	Stúlkur		Piltar og stúlkur									
	Fjöldi	%	Fjöldi	%	Fjöldi	%	Fjöldi	%	Fjöldi	%								
hef ekki orðið fyrir einelti	63	86.3	70	90.9	133	88.7	60	89.6	61	85.9	121	87.7	46	78.0	53	85.5	99	81.8
bara mjög sjaldan	3	4.1	4	5.2	7	4.7	6	9.0	8	11.3	14	10.1	5	8.5	5	8.1	10	8.3
tvisvar eða þrisvar í mánuði	1	1.4	2	2.6	3	2.0	1	1.5	1	1.4	2	1.4	1	1.7	1	1.6	2	1.7
svona einu sinni í viku	1	1.4	1	1.3	2	1.3	0	0.0	1	1.4	1	0.7	4	6.8	1	1.6	5	4.1
oft í viku	5	6.8	0	0.0	5	3.3	0	0.0	0	0.0	0	0.0	3	5.1	2	3.2	5	4.1
<b>Heild</b>	<b>73</b>		<b>77</b>		<b>150</b>		<b>67</b>		<b>71</b>		<b>138</b>		<b>59</b>		<b>62</b>		<b>121</b>	

## 4) Gert er grín að mér, ég er uppnefnd(ur) eða mér strítt á óþægilegan og meiðandi hátt

	2013 haust			2014 haust			2015 haust											
	Stúlkur		Piltar	Stúlkur		Piltar	Stúlkur		Piltar og stúlkur									
	Fjöldi	%	Fjöldi	%	Fjöldi	%	Fjöldi	%	Fjöldi	%								
hefur ekki gerst	52	70.3	62	79.5	114	75.0	48	72.7	57	80.3	105	76.6	35	59.3	42	68.9	77	64.2
bara mjög sjaldan	13	17.6	13	16.7	26	17.1	14	21.2	9	12.7	23	16.8	15	25.4	13	21.3	28	23.3
tvisvar eða þrisvar í mánuði	1	1.4	2	2.6	3	2.0	1	1.5	2	2.8	3	2.2	4	6.8	3	4.9	7	5.8
svona einu sinni í viku	3	4.1	1	1.3	4	2.6	2	3.0	2	2.8	4	2.9	1	1.7	2	3.3	3	2.5
oft í viku	5	6.8	0	0.0	5	3.3	1	1.5	1	1.4	2	1.5	4	6.8	1	1.6	5	4.2
<b>Heild</b>	<b>74</b>		<b>78</b>		<b>152</b>		<b>66</b>		<b>71</b>		<b>137</b>		<b>59</b>		<b>61</b>		<b>120</b>	

## 5) Aðrir nemendur útiloka mig viljandi, halda mér fyrir utan félagahópinn eða hunsu mig algjörlega

	2013 haust			2014 haust			2015 haust											
	Stúlkur		Piltar	Stúlkur		Piltar	Stúlkur		Piltar og stúlkur									
	Fjöldi	%	Fjöldi	%	Fjöldi	%	Fjöldi	%	Fjöldi	%								
hefur ekki gerst	52	70.3	62	79.5	114	75.0	48	72.7	57	80.3	105	76.6	35	59.3	42	68.9	77	64.2
bara mjög sjaldan	13	17.6	13	16.7	26	17.1	14	21.2	9	12.7	23	16.8	15	25.4	13	21.3	28	23.3
tvisvar eða þrisvar í mánuði	1	1.4	2	2.6	3	2.0	1	1.5	2	2.8	3	2.2	4	6.8	3	4.9	7	5.8
svona einu sinni í viku	3	4.1	1	1.3	4	2.6	2	3.0	2	2.8	4	2.9	1	1.7	2	3.3	3	2.5
oft í viku	5	6.8	0	0.0	5	3.3	1	1.5	1	1.4	2	1.5	4	6.8	1	1.6	5	4.2
<b>Heild</b>	<b>74</b>		<b>78</b>		<b>152</b>		<b>66</b>		<b>71</b>		<b>137</b>		<b>59</b>		<b>61</b>		<b>120</b>	

	Fjöldi	%	Fjöldi	%	Fjöldi	%	Fjöldi	%	Fjöldi	%	Fjöldi	%						
það hefur ekki gerst undanfarna mánuði	54	73.0	72	92.3	126	82.9	58	87.9	57	79.2	115	83.3	45	77.6	52	83.9	97	80.8
bara mjög sjaldan	12	16.2	5	6.4	17	11.2	6	9.1	9	12.5	15	10.9	5	8.6	7	11.3	12	10.0
tvisvar eða þrisvar í mánuði	3	4.1	0	0.0	3	2.0	2	3.0	1	1.4	3	2.2	3	5.2	1	1.6	4	3.3
svona einu sinni í viku	4	5.4	1	1.3	5	3.3	0	0.0	2	2.8	2	1.4	1	1.7	1	1.6	2	1.7
oft í viku	1	1.4	0	0.0	1	0.7	0	0.0	3	4.2	3	2.2	4	6.9	1	1.6	5	4.2
<b>Heild</b>	<b>74</b>		<b>78</b>		<b>152</b>		<b>66</b>		<b>72</b>		<b>138</b>		<b>58</b>		<b>62</b>		<b>120</b>	

## 6) Ég hef verið barin(n), sparkað í mig, rifið í hárið, mér var hrint eða ég var lokaður/lokuð inni

	2013 haust			2014 haust			2015 haust											
	Stúlkur	Piltar	Piltar og stúlkur	Stúlkur	Piltar	Piltar og stúlkur	Stúlkur	Piltar	Piltar og stúlkur									
	Fjöldi	%	Fjöldi	%	Fjöldi	%	Fjöldi	%	Fjöldi	%								
það hefur ekki gerst undanfarna mánuði	69	92.0	73	94.8	142	93.4	61	93.8	58	80.6	119	86.9	50	84.7	52	83.9	102	84.3
bara mjög sjaldan	5	6.7	3	3.9	8	5.3	4	6.2	9	12.5	13	9.5	5	8.5	7	11.3	12	9.9
tvisvar eða þrisvar í mánuði	1	1.3	1	1.3	2	1.3	0	0.0	5	6.9	5	3.6	1	1.7	1	1.6	2	1.7
svona einu sinni í viku	0	0.0	0	0.0	0	0.0	0	0.0	0	0.0	0	0.0	3	5.1	0	0.0	3	2.5
oft í viku	0	0.0	0	0.0	0	0.0	0	0.0	0	0.0	0	0.0	0	0.0	2	3.2	2	1.7
<b>Heild</b>	<b>75</b>		<b>77</b>		<b>152</b>		<b>65</b>		<b>72</b>		<b>137</b>		<b>59</b>		<b>62</b>		<b>121</b>	

## 7) Aðrir nemendur hafa talað illa um mig eða logið upp á mig og reynt að fá aðra til að líka illa við mig

	2013 haust			2014 haust			2015 haust											
	Stúlkur	Piltar	Piltar og stúlkur	Stúlkur	Piltar	Piltar og stúlkur	Stúlkur	Piltar	Piltar og stúlkur									
	Fjöldi	%	Fjöldi	%	Fjöldi	%	Fjöldi	%	Fjöldi	%								
það hefur ekki gerst undanfarna mánuði	55	73.3	70	90.9	125	82.2	53	81.5	51	72.9	104	77.0	39	67.2	46	74.2	85	70.8
bara mjög sjaldan	14	18.7	4	5.2	18	11.8	6	9.2	12	17.1	18	13.3	10	17.2	8	12.9	18	15.0
tvisvar eða þrisvar í mánuði	3	4.0	2	2.6	5	3.3	2	3.1	5	7.1	7	5.2	3	5.2	6	9.7	9	7.5
svona einu sinni í viku	1	1.3	1	1.3	2	1.3	2	3.1	1	1.4	3	2.2	3	5.2	2	3.2	5	4.2
oft í viku	2	2.7	0	0.0	2	1.3	2	3.1	1	1.4	3	2.2	3	5.2	0	0.0	3	2.5
<b>Heild</b>	<b>75</b>		<b>77</b>		<b>152</b>		<b>65</b>		<b>70</b>		<b>135</b>		<b>58</b>		<b>62</b>		<b>120</b>	

## 8) Aðrir nemendur vilja ekki vera með mér svo að ég er ein/einn í frímínútum

	2013 haust			2014 haust			2015 haust											
	Stúlkur	Piltar	Piltar og stúlkur	Stúlkur	Piltar	Piltar og stúlkur	Stúlkur	Piltar	Piltar og stúlkur									
	Fjöldi	%	Fjöldi	%	Fjöldi	%	Fjöldi	%	Fjöldi	%								
það hefur ekki gerst undanfarna mánuði	61	81.3	70	90.9	131	86.2	59	90.8	59	81.9	118	86.1	47	79.7	51	82.3	98	81.0
það hefur bara gerst mjög sjaldan	5	6.7	7	9.1	12	7.9	4	6.2	7	9.7	11	8.0	7	11.9	6	9.7	13	10.7
tvisvar eða þrisvar í mánuði	5	6.7	0	0.0	5	3.3	2	3.1	2	2.8	4	2.9	1	1.7	2	3.2	3	2.5
svona einu sinni í viku	2	2.7	0	0.0	2	1.3	0	0.0	3	4.2	3	2.2	1	1.7	2	3.2	3	2.5
oft í viku	2	2.7	0	0.0	2	1.3	0	0.0	1	1.4	1	0.7	3	5.1	1	1.6	4	3.3
<b>Heild</b>	<b>75</b>		<b>77</b>		<b>152</b>		<b>65</b>		<b>72</b>		<b>137</b>		<b>59</b>		<b>62</b>		<b>121</b>	

## 9) Peningar og annað hefur verið tekið af mér eða eyðilagt

	2013 haust			2014 haust			2015 haust											
	Stúlkur		Piltar	Stúlkur		Piltar	Stúlkur		Piltar									
	Fjöldi	%	Fjöldi	%	Fjöldi	%	Fjöldi	%	Fjöldi	%								
það hefur ekki gerst undanfarna mánuði	72	96.0	77	98.7	149	97.4	60	93.8	65	90.3	125	91.9	51	86.4	57	91.9	108	89.3
bara mjög sjaldan	3	4.0	1	1.3	4	2.6	2	3.1	5	6.9	7	5.1	5	8.5	3	4.8	8	6.6
tvisvar eða þrisvar í mánuði	0	0.0	0	0.0	0	0.0	1	1.6	2	2.8	3	2.2	1	1.7	1	1.6	2	1.7
svona einu sinni í viku	0	0.0	0	0.0	0	0.0	1	1.6	0	0.0	1	0.7	0	0.0	1	1.6	1	0.8
oft í viku	0	0.0	0	0.0	0	0.0	0	0.0	0	0.0	0	0.0	2	3.4	0	0.0	2	1.7
<b>Heild</b>	<b>75</b>		<b>78</b>		<b>153</b>		<b>64</b>		<b>72</b>		<b>136</b>		<b>59</b>		<b>62</b>		<b>121</b>	

## 10) Mér hefur verið ógnað og ég var neydd/neyddur til að gera það sem ég vildi ekki gera

	2013 haust			2014 haust			2015 haust											
	Stúlkur		Piltar	Stúlkur		Piltar	Stúlkur		Piltar									
	Fjöldi	%	Fjöldi	%	Fjöldi	%	Fjöldi	%	Fjöldi	%								
það hefur ekki gerst undanfarna mánuði	69	93.2	75	97.4	144	95.4	60	92.3	64	91.4	124	91.9	53	89.8	53	85.5	106	87.6
bara mjög sjaldan	4	5.4	2	2.6	6	4.0	5	7.7	6	8.6	11	8.1	3	5.1	6	9.7	9	7.4
tvisvar eða þrisvar í mánuði	0	0.0	0	0.0	0	0.0	0	0.0	0	0.0	0	0.0	2	3.4	1	1.6	3	2.5
svona einu sinni í viku	1	1.4	0	0.0	1	0.7	0	0.0	0	0.0	0	0.0	1	1.7	0	0.0	1	0.8
oft í viku	0	0.0	0	0.0	0	0.0	0	0.0	0	0.0	0	0.0	0	0.0	2	3.2	2	1.7
<b>Heild</b>	<b>74</b>		<b>77</b>		<b>151</b>		<b>65</b>		<b>70</b>		<b>135</b>		<b>59</b>		<b>62</b>		<b>121</b>	

## 11) Ég hef orðið fyrir einelti með meiðandi orðum eða athuga- semdum um húðlit minn eða erlendan uppruna

	2013 haust			2014 haust			2015 haust											
	Stúlkur		Piltar	Stúlkur		Piltar	Stúlkur		Piltar									
	Fjöldi	%	Fjöldi	%	Fjöldi	%	Fjöldi	%	Fjöldi	%								
það hefur ekki gerst undanfarna mánuði	69	92.0	72	92.3	141	92.2	61	93.8	67	93.1	128	93.4	50	84.7	56	90.3	106	87.6
bara mjög sjaldan	2	2.7	4	5.1	6	3.9	3	4.6	3	4.2	6	4.4	5	8.5	4	6.5	9	7.4
tvisvar eða þrisvar í mánuði	2	2.7	2	2.6	4	2.6	1	1.5	0	0.0	1	0.7	0	0.0	0	0.0	0	0.0
svona einu sinni í viku	2	2.7	0	0.0	2	1.3	0	0.0	2	2.8	2	1.5	2	3.4	1	1.6	3	2.5
oft í viku	0	0.0	0	0.0	0	0.0	0	0.0	0	0.0	0	0.0	2	3.4	1	1.6	3	2.5
<b>Heild</b>	<b>75</b>		<b>78</b>		<b>153</b>		<b>65</b>		<b>72</b>		<b>137</b>		<b>59</b>		<b>62</b>		<b>121</b>	

## 12) Ég hef orðið fyrir einelti með meiðandi orðum, athugasemdum eða látbragði með kynferðislegri merkingu

	2013 haust			2014 haust			2015 haust											
	Stúlkur		Piltar	Stúlkur		Piltar	Stúlkur		Piltar									
	Fjöldi	%	Fjöldi	%	Fjöldi	%	Fjöldi	%	Fjöldi	%								
það hefur ekki gerst undanfarna mánuði	67	89.3	72	94.7	139	92.1	62	95.4	65	90.3	127	92.7	53	89.8	58	93.5	111	91.7
bara mjög sjaldan	6	8.0	4	5.3	10	6.6	2	3.1	4	5.6	6	4.4	4	6.8	2	3.2	6	5.0
tvisvar eða þrisvar í mánuði	1	1.3	0	0.0	1	0.7	0	0.0	2	2.8	2	1.5	0	0.0	0	0.0	0	0.0
svona einu sinni í viku	0	0.0	0	0.0	0	0.0	0	0.0	0	0.0	0	0.0	1	1.7	1	1.6	2	1.7
oft í viku	1	1.3	0	0.0	1	0.7	1	1.5	1	1.4	2	1.5	1	1.7	1	1.6	2	1.7
<b>Heild</b>	<b>75</b>		<b>76</b>		<b>151</b>		<b>65</b>		<b>72</b>		<b>137</b>		<b>59</b>		<b>62</b>		<b>121</b>	

### 13) Ég hef orðið fyrir öðruvísi einelti

	2013 haust			2014 haust			2015 haust											
	Stúlkur		Piltar og stúlkur	Stúlkur		Piltar og stúlkur	Stúlkur		Piltar og stúlkur									
	Fjöldi	%	Fjöldi	%	Fjöldi	%	Fjöldi	%	Fjöldi	%								
það hefur ekki gerst undanfarna mánuði	63	85.1	72	93.5	135	89.4	62	95.4	61	89.7	123	92.5	50	84.7	56	91.8	106	88.3
bara mjög sjaldan	7	9.5	5	6.5	12	7.9	2	3.1	4	5.9	6	4.5	2	3.4	3	4.9	5	4.2
tvisvar eða þrisvar í mánuði	0	0.0	0	0.0	0	0.0	1	1.5	2	2.9	3	2.3	2	3.4	1	1.6	3	2.5
svona einu sinni í viku	0	0.0	0	0.0	0	0.0	0	0.0	0	0.0	0	0.0	2	3.4	0	0.0	2	1.7
oft í viku	4	5.4	0	0.0	4	2.6	0	0.0	1	1.5	1	0.8	3	5.1	1	1.6	4	3.3
<b>Heild</b>	<b>74</b>		<b>77</b>		<b>151</b>		<b>65</b>		<b>68</b>		<b>133</b>		<b>59</b>		<b>61</b>		<b>120</b>	

### 14) Í hvaða bekk(jum) / hóp(um) er(u) sá eða þeir nemendur sem leggja þig í einelti?

	2013 haust			2014 haust			2015 haust											
	Stúlkur		Piltar og stúlkur	Stúlkur		Piltar og stúlkur	Stúlkur		Piltar og stúlkur									
	Fjöldi	%	Fjöldi	%	Fjöldi	%	Fjöldi	%	Fjöldi	%								
hef ekki orðið fyrir einelti	0	0.0	2	28.6	2	11.8	2	33.3	5	50.0	7	43.8	5	38.5	3	33.3	8	36.4
í mínum bekk / hópi	5	50.0	0	0.0	5	29.4	3	50.0	0	0.0	3	18.8	3	23.1	2	22.2	5	22.7
í sama árgangi	2	20.0	2	28.6	4	23.5	0	0.0	2	20.0	2	12.5	0	0.0	0	0.0	0	0.0
í eldri árgangi	2	20.0	2	28.6	4	23.5	0	0.0	2	20.0	2	12.5	1	7.7	2	22.2	3	13.6
í yngri árgangi	0	0.0	0	0.0	0	0.0	0	0.0	0	0.0	0	0.0	0	0.0	0	0.0	0	0.0
ýmsum bekkjum/hópum	1	10.0	1	14.3	2	11.8	1	16.7	1	10.0	2	12.5	4	30.8	2	22.2	6	27.3
<b>Heild</b>	<b>10</b>		<b>7</b>		<b>17</b>		<b>6</b>		<b>10</b>		<b>16</b>		<b>13</b>		<b>9</b>		<b>22</b>	

### 15) Ertu lagður/lögð í einelti af strákum eða stelpum?

	2013 haust			2014 haust			2015 haust											
	Stúlkur		Piltar og stúlkur	Stúlkur		Piltar og stúlkur	Stúlkur		Piltar og stúlkur									
	Fjöldi	%	Fjöldi	%	Fjöldi	%	Fjöldi	%	Fjöldi	%								
ég hef ekki orðið fyrir einelti í skólanum undanfarna mánuði	1	10.0	4	57.1	5	29.4	2	33.3	3	30.0	5	31.3	5	38.5	4	44.4	9	40.9
aðallega af einni stelpu	0	0.0	0	0.0	0	0.0	0	0.0	1	10.0	1	6.3	0	0.0	0	0.0	0	0.0
af mörgum stelpum	0	0.0	1	14.3	1	5.9	0	0.0	0	0.0	0	0.0	0	0.0	0	0.0	0	0.0
aðallega af einum strák	4	40.0	1	14.3	5	29.4	3	50.0	2	20.0	5	31.3	2	15.4	1	11.1	3	13.6
af mörgum strákum	2	20.0	1	14.3	3	17.6	1	16.7	2	20.0	3	18.8	1	7.7	3	33.3	4	18.2
af bæði strákum og stelpum	3	30.0	0	0.0	3	17.6	0	0.0	2	20.0	2	12.5	5	38.5	1	11.1	6	27.3
<b>Heild</b>	<b>10</b>		<b>7</b>		<b>17</b>		<b>6</b>		<b>10</b>		<b>16</b>		<b>13</b>		<b>9</b>		<b>22</b>	

### 16) Hve margir nemendur leggja þig yfirleitt í einelti?

	2013 haust			2014 haust			2015 haust											
	Stúlkur		Piltar og stúlkur	Stúlkur		Piltar og stúlkur	Stúlkur		Piltar og stúlkur									
	Fjöldi	%	Fjöldi	%	Fjöldi	%	Fjöldi	%	Fjöldi	%								
ég hef ekki orðið fyrir einelti í skólanum undanfarna mánuði	1	10.0	4	57.1	5	29.4	1	16.7	3	30.0	4	25.0	5	38.5	2	22.2	7	31.8
aðallega einn nemandi	1	10.0	1	14.3	2	11.8	4	66.7	3	30.0	7	43.8	2	15.4	1	11.1	3	13.6
hópur 2-3 nemenda	4	40.0	1	14.3	5	29.4	1	16.7	2	20.0	3	18.8	3	23.1	4	44.4	7	31.8
hópur 4-9 nemenda	2	20.0	0	0.0	2	11.8	0	0.0	1	10.0	1	6.3	1	7.7	1	11.1	2	9.1
hópur fleiri en 9 nemenda	0	0.0	1	14.3	1	5.9	0	0.0	0	0.0	0	0.0	0	0.0	0	0.0	0	0.0
ýmsir nemendur eða hópar nemenda	2	20.0	0	0.0	2	11.8	0	0.0	1	10.0	1	6.3	2	15.4	1	11.1	3	13.6
<b>Heild</b>	<b>10</b>		<b>7</b>		<b>17</b>		<b>6</b>		<b>10</b>		<b>16</b>		<b>13</b>		<b>9</b>		<b>22</b>	

## 17) Hve lengi hefur þú verið lagður/lögð í einelti?

	2013 haust			2014 haust			2015 haust											
	Stúlkur		Piltar og stúlkur	Stúlkur		Piltar og stúlkur	Stúlkur		Piltar og stúlkur									
	Fjöldi	%	Fjöldi	%	Fjöldi	%	Fjöldi	%	Fjöldi	%								
ég hef ekki orðið fyrir einelti í skólanum undanfarna mánuði	1	16.7	1	33.3	2	22.2	0	0.0	1	50.0	1	50.0	1	12.5	0	0.0	1	8.3
það stóð í viku til hálfan mánuð	0	0.0	2	66.7	2	22.2	0	0.0	0	0.0	0	0.0	0	0.0	0	0.0	0	0.0
það stóð í um það bil mánuð	1	16.7	0	0.0	1	11.1	0	0.0	0	0.0	0	0.0	1	12.5	1	25.0	2	16.7
það hefur staðið yfir í um það bil hálf t ár	1	16.7	0	0.0	1	11.1	0	0.0	0	0.0	0	0.0	1	12.5	1	25.0	2	16.7
það hefur staðið í um það bil eitt ár	0	0.0	0	0.0	0	0.0	0	0.0	1	50.0	1	50.0	1	12.5	1	25.0	2	16.7
það hefur staðið yfir í mörg ár	3	50.0	0	0.0	3	33.3	0	0.0	0	0.0	0	0.0	4	50.0	1	25.0	5	41.7
<b>Heild</b>	<b>6</b>		<b>3</b>		<b>9</b>		<b>0</b>		<b>2</b>		<b>2</b>		<b>8</b>		<b>4</b>		<b>12</b>	

## 18) Hvar hefurðu verið lögð/lagður í einelti?

(Nye svaralternativer: Í leikfimisálfnum / í sundi som to separate alternativer fra 2011 versjonen.)

	2013 haust			2014 haust			2015 haust											
	Stúlkur		Piltar og stúlkur	Stúlkur		Piltar og stúlkur	Stúlkur		Piltar og stúlkur									
	Fjöldi	%	Fjöldi	%	Fjöldi	%	Fjöldi	%	Fjöldi	%								
ekki orðið fyrir einelti	0	0.0	4	57.1	4	23.5	0	0.0	5	50.0	5	29.4	6	46.2	3	33.3	9	40.9
Á skólalóðinni	3	30.0	1	14.3	4	23.5	2	28.6	3	30.0	5	29.4	4	30.8	4	44.4	8	36.4
Á göngunum	6	60.0	0	0.0	6	35.3	1	14.3	2	20.0	3	17.6	6	46.2	2	22.2	8	36.4
Í kennslustofu	2	20.0	0	0.0	2	11.8	3	42.9	0	0.0	3	17.6	5	38.5	3	33.3	8	36.4
kennslustofu ekki kennari	5	50.0	1	14.3	6	35.3	2	28.6	0	0.0	2	11.8	5	38.5	1	11.1	6	27.3
Á klósettinu	0	0.0	0	0.0	0	0.0	1	14.3	0	0.0	1	5.9	1	7.7	0	0.0	1	4.5
Í leikfimisálfnum	0	0.0	0	0.0	0	0.0	1	14.3	2	20.0	3	17.6	1	7.7	0	0.0	1	4.5
búningsklefa / sturtu	0	0.0	0	0.0	0	0.0	0	0.0	1	10.0	1	5.9	1	7.7	0	0.0	1	4.5
í sundi	1	10.0	0	0.0	1	5.9	0	0.0	1	10.0	1	5.9	0	0.0	0	0.0	0	0.0
Í sundtíma: í búningsklefa eða í sturtu	0	0.0	0	0.0	0	0.0	0	0.0	0	0.0	0	0.0	1	7.7	1	11.1	2	9.1
Í matsalnum	1	10.0	0	0.0	1	5.9	0	0.0	1	10.0	1	5.9	1	7.7	1	11.1	2	9.1
Á leið í eða úr skóla	2	20.0	0	0.0	2	11.8	0	0.0	1	10.0	1	5.9	3	23.1	1	11.1	4	18.2
Bíð eftir skólabílnum/strætó	1	10.0	0	0.0	1	5.9	0	0.0	0	0.0	0	0.0	1	7.7	0	0.0	1	4.5
Í skólabílnum/strætó	0	0.0	0	0.0	0	0.0	0	0.0	0	0.0	0	0.0	1	7.7	0	0.0	1	4.5
Bíð eftir að vera sótt(ur)	0	0.0	0	0.0	0	0.0	0	0.0	0	0.0	0	0.0	2	15.4	0	0.0	2	9.1
Annars staðar í skólanum	1	10.0	0	0.0	1	5.9	0	0.0	1	10.0	1	5.9	0	0.0	1	11.1	1	4.5

## 19) Hefurðu sagt einhverjum að þú hafir verið lagður/lögð í einelti undanfarna mánuði?

	2013 haust			2014 haust			2015 haust											
	Stúlkur		Piltar og stúlkur	Stúlkur		Piltar og stúlkur	Stúlkur		Piltar og stúlkur									
	Fjöldi	%	Fjöldi	%	Fjöldi	%	Fjöldi	%	Fjöldi	%								
ekki orðið fyrir einelti	1	14.3	1	33.3	2	20.0	0	0.0	1	50.0	1	33.3	1	12.5	1	25.0	2	16.7
Umsjónarkennara þínum	4	57.1	0	0.0	4	40.0	0	0.0	0	0.0	0	0.0	1	12.5	2	50.0	3	25.0
Einhverjum öðrum í skólanum	2	28.6	0	0.0	2	20.0	0	0.0	0	0.0	0	0.0	3	37.5	0	0.0	3	25.0
Einhverjum fullorðnum heima	2	28.6	0	0.0	2	20.0	0	0.0	1	50.0	1	33.3	3	37.5	2	50.0	5	41.7
Bróður eða systur	2	28.6	0	0.0	2	20.0	0	0.0	0	0.0	0	0.0	2	25.0	0	0.0	2	16.7
Vini eða vinkonu	3	42.9	1	33.3	4	40.0	0	0.0	0	0.0	0	0.0	3	37.5	0	0.0	3	25.0
Einhverjum öðrum	0	0.0	0	0.0	0	0.0	0	0.0	0	0.0	0	0.0	2	25.0	0	0.0	2	16.7

## 20) Hve oft reyna kennararnir eða aðrir fullorðnir í skólanum að gera eitthvað til að stöðva einelti gegn nemanda í skólanum?

	2013 haust			2014 haust			2015 haust							
	Stúlkur		Piltar	Stúlkur		Piltar	Stúlkur		Piltar og stúlkur					
	Fjöldi	%	Fjöldi	%	Fjöldi	%	Fjöldi	%	Fjöldi	%				
næstum aldrei	5	6.7	5	6.6	9	14.3	14	20.0	12	20.3	14	22.6	26	21.5
einstaka sinnum	5	6.7	1	1.3	2	3.2	2	2.9	5	8.5	7	11.3	12	9.9
öðru hverju	9	12.0	5	6.6	8	12.7	4	5.7	4	6.8	7	11.3	11	9.1
oft	19	25.3	22	28.9	11	17.5	22	31.4	12	20.3	13	21.0	25	20.7
næstum alltaf	37	49.3	43	56.6	33	52.4	28	40.0	61	45.9	26	44.1	21	33.9
<b>Heild</b>	<b>75</b>		<b>76</b>		<b>63</b>		<b>70</b>		<b>59</b>		<b>62</b>		<b>121</b>	

## 21) Hve oft reyna aðrir nemendur að gera eitthvað til að stöðva það að nemandi sé lagður í einelti í skólanum?

	2013 haust			2014 haust			2015 haust							
	Stúlkur		Piltar	Stúlkur		Piltar	Stúlkur		Piltar og stúlkur					
	Fjöldi	%	Fjöldi	%	Fjöldi	%	Fjöldi	%	Fjöldi	%				
næstum aldrei	10	13.5	7	9.1	9	14.5	13	18.8	7	12.1	15	24.2	22	18.3
einstaka sinnum	9	12.2	19	24.7	9	14.5	11	15.9	10	17.2	9	14.5	19	15.8
öðru hverju	21	28.4	16	20.8	14	22.6	13	18.8	19	32.8	9	14.5	28	23.3
oft	22	29.7	22	28.6	16	25.8	18	26.1	13	22.4	20	32.3	33	27.5
næstum alltaf	12	16.2	13	16.9	14	22.6	14	20.3	9	15.5	9	14.5	18	15.0
<b>Heild</b>	<b>74</b>		<b>77</b>		<b>62</b>		<b>69</b>		<b>58</b>		<b>62</b>		<b>120</b>	

## 22) Hefur einhver af fullorðnum heima haft samband við skólann til að reyna að stöðva eineltið sem þú verður fyrir í skólanum?

	2013 haust			2014 haust			2015 haust							
	Stúlkur		Piltar	Stúlkur		Piltar	Stúlkur		Piltar og stúlkur					
	Fjöldi	%	Fjöldi	%	Fjöldi	%	Fjöldi	%	Fjöldi	%				
ekki orðið fyrir einelti	1	14.3	1	33.3	0	0.0	0	0.0	1	12.5	1	25.0	2	16.7
ekki haft samband	3	42.9	1	33.3	0	0.0	1	100.0	1	100.0	2	25.0	0	0.0
einu sinni haft samband	1	14.3	1	33.3	0	0.0	0	0.0	0	0.0	2	25.0	1	25.0
oft haft samband við skólann	2	28.6	0	0.0	0	0.0	0	0.0	3	37.5	2	50.0	5	41.7
<b>Heild</b>	<b>7</b>		<b>3</b>		<b>0</b>		<b>1</b>		<b>8</b>		<b>4</b>		<b>12</b>	

## 23) Þegar þú sérð nemanda á þínum aldri verða fyrir einelti í skólanum, hvað hugsarðu eða finnst þér um það?

	2013 haust			2014 haust			2015 haust							
	Stúlkur		Piltar	Stúlkur		Piltar	Stúlkur		Piltar og stúlkur					
	Fjöldi	%	Fjöldi	%	Fjöldi	%	Fjöldi	%	Fjöldi	%				
hann/hún á það líklega skilið	1	1.4	7	9.3	1	1.6	3	4.5	4	3.1	0	0.0	5	4.2
mér er hálfpartinn sama um það	0	0.0	3	4.0	0	0.0	6	9.1	6	4.6	0	0.0	6	5.0
ég vorkenni honum/henni smávegis	2	2.8	15	20.0	4	6.3	7	10.6	11	8.5	8	13.8	10	16.4
ég vorkenni honum/henni og vil koma til aðstoðar	69	95.8	50	66.7	59	92.2	50	75.8	109	83.8	50	86.2	40	65.6
<b>Heild</b>	<b>72</b>		<b>75</b>		<b>64</b>		<b>66</b>		<b>58</b>		<b>61</b>		<b>119</b>	



## 24) Hve oft hefur þú sjálf/sjálfur tekið þátt í að leggja einn nemanda/ fleiri nemendur í einelti undanfarna mánuði?

	2013 haust			2014 haust			2015 haust											
	Stúlkur		Piltar	Stúlkur		Piltar	Stúlkur		Piltar									
	Fjöldi	%	Fjöldi	%	Fjöldi	%	Fjöldi	%	Fjöldi	%								
ég hef ekki lagt aðra nemendur í einelti undanfarna mánuði	73	98.6	66	88.0	139	93.3	61	95.3	64	90.1	125	92.6	57	96.6	53	85.5	110	90.9
það hefur bara einstaka sinnum gerst	1	1.4	8	10.7	9	6.0	2	3.1	7	9.9	9	6.7	0	0.0	2	3.2	2	1.7
tvisvar til þrisvar í mánuði	0	0.0	1	1.3	1	0.7	1	1.6	0	0.0	1	0.7	0	0.0	5	8.1	5	4.1
um það bil einu sinni í viku	0	0.0	0	0.0	0	0.0	0	0.0	0	0.0	0	0.0	2	3.4	2	3.2	4	3.3
oft í viku	0	0.0	0	0.0	0	0.0	0	0.0	0	0.0	0	0.0	0	0.0	0	0.0	0	0.0
<b>Heild</b>	<b>74</b>		<b>75</b>		<b>149</b>		<b>64</b>		<b>71</b>		<b>135</b>		<b>59</b>		<b>62</b>		<b>121</b>	

## 25) Ég hef hæðst að einum eða fleiri skólafélögum, uppnefnt hann/hana eða strítt á óþægilegan og meiðandi hátt

	2013 haust			2014 haust			2015 haust											
	Stúlkur		Piltar	Stúlkur		Piltar	Stúlkur		Piltar									
	Fjöldi	%	Fjöldi	%	Fjöldi	%	Fjöldi	%	Fjöldi	%								
það hefur ekki gerst undanfarna mánuði	71	94.7	69	88.5	140	91.5	63	98.4	56	80.0	119	88.8	56	94.9	49	79.0	105	86.8
bara mjög sjaldan	3	4.0	8	10.3	11	7.2	1	1.6	13	18.6	14	10.4	1	1.7	7	11.3	8	6.6
tvisvar eða þrisvar í mánuði	0	0.0	1	1.3	1	0.7	0	0.0	1	1.4	1	0.7	1	1.7	3	4.8	4	3.3
svona einu sinni í viku	1	1.3	0	0.0	1	0.7	0	0.0	0	0.0	0	0.0	1	1.7	1	1.6	2	1.7
oft í viku	0	0.0	0	0.0	0	0.0	0	0.0	0	0.0	0	0.0	0	0.0	2	3.2	2	1.7
<b>Heild</b>	<b>75</b>		<b>78</b>		<b>153</b>		<b>64</b>		<b>70</b>		<b>134</b>		<b>59</b>		<b>62</b>		<b>121</b>	

## 26) Ég hef útilokað hann/hana viljandi, haldið honum/henni utan við vinahópinn eða hunsað algjörlega

	2013 haust			2014 haust			2015 haust											
	Stúlkur		Piltar	Stúlkur		Piltar	Stúlkur		Piltar									
	Fjöldi	%	Fjöldi	%	Fjöldi	%	Fjöldi	%	Fjöldi	%								
það hefur ekki gerst undanfarna mánuði	73	97.3	70	92.1	143	94.7	64	100.0	63	90.0	127	94.8	55	93.2	53	85.5	108	89.3
bara mjög sjaldan	2	2.7	3	3.9	5	3.3	0	0.0	5	7.1	5	3.7	2	3.4	5	8.1	7	5.8
tvisvar eða þrisvar í mánuði	0	0.0	3	3.9	3	2.0	0	0.0	1	1.4	1	0.7	0	0.0	1	1.6	1	0.8
svona einu sinni í viku	0	0.0	0	0.0	0	0.0	0	0.0	1	1.4	1	0.7	2	3.4	1	1.6	3	2.5
oft í viku	0	0.0	0	0.0	0	0.0	0	0.0	0	0.0	0	0.0	0	0.0	2	3.2	2	1.7
<b>Heild</b>	<b>75</b>		<b>76</b>		<b>151</b>		<b>64</b>		<b>70</b>		<b>134</b>		<b>59</b>		<b>62</b>		<b>121</b>	

## 27) Ég hef barið, sparkað, rifið í hárið eða hrint honum/henni eða lokað inni

	2013 haust			2014 haust			2015 haust											
	Stúlkur		Piltar	Stúlkur		Piltar	Stúlkur		Piltar									
	Fjöldi	%	Fjöldi	%	Fjöldi	%	Fjöldi	%	Fjöldi	%								
það hefur ekki gerst undanfarna mánuði	74	100.0	72	97.3	146	98.6	63	98.4	62	89.9	125	94.0	53	89.8	56	90.3	109	90.1
bara mjög sjaldan	0	0.0	2	2.7	2	1.4	1	1.6	7	10.1	8	6.0	4	6.8	1	1.6	5	4.1
tvisvar eða þrisvar í mánuði	0	0.0	0	0.0	0	0.0	0	0.0	0	0.0	0	0.0	1	1.7	2	3.2	3	2.5
svona einu sinni í viku	0	0.0	0	0.0	0	0.0	0	0.0	0	0.0	0	0.0	1	1.7	1	1.6	2	1.7
oft í viku	0	0.0	0	0.0	0	0.0	0	0.0	0	0.0	0	0.0	0	0.0	2	3.2	2	1.7
<b>Heild</b>	<b>74</b>		<b>74</b>		<b>148</b>		<b>64</b>		<b>69</b>		<b>133</b>		<b>59</b>		<b>62</b>		<b>121</b>	

## 28) Ég hef dreift rógi eða lygum um hann/hana og reynt að fá aðra til að líka illa við hann/hana

	2013 haust			2014 haust			2015 haust											
	Stúlkur		Piltar	Stúlkur		Piltar	Stúlkur		Piltar									
	Fjöldi	%	Fjöldi	%	Fjöldi	%	Fjöldi	%	Fjöldi	%								
það hefur ekki gerst undanfarna mánuði	74	98.7	76	100.0	150	99.3	62	96.9	66	95.7	128	96.2	56	94.9	58	93.5	114	94.2
bara mjög sjaldan	1	1.3	0	0.0	1	0.7	2	3.1	3	4.3	5	3.8	1	1.7	3	4.8	4	3.3
tvisvar eða þrisvar í mánuði	0	0.0	0	0.0	0	0.0	0	0.0	0	0.0	0	0.0	1	1.7	0	0.0	1	0.8
svona einu sinni í viku	0	0.0	0	0.0	0	0.0	0	0.0	0	0.0	0	0.0	1	1.7	0	0.0	1	0.8
oft í viku	0	0.0	0	0.0	0	0.0	0	0.0	0	0.0	0	0.0	0	0.0	1	1.6	1	0.8
<b>Heild</b>	<b>75</b>		<b>76</b>		<b>151</b>		<b>64</b>		<b>69</b>		<b>133</b>		<b>59</b>		<b>62</b>		<b>121</b>	

## 29) Ég hef fengið aðra nemendur til að vera ekki með öðrum nemanda svo að hann varð að vera einn í frímínútonum

	2013 haust			2014 haust			2015 haust											
	Stúlkur		Piltar	Stúlkur		Piltar	Stúlkur		Piltar									
	Fjöldi	%	Fjöldi	%	Fjöldi	%	Fjöldi	%	Fjöldi	%								
það hefur ekki gerst undanfarna mánuði	73	98.6	75	100.0	148	99.3	64	100.0	66	95.7	130	97.7	55	93.2	58	93.5	113	93.4
það hefur bara gerst mjög sjaldan	0	0.0	0	0.0	0	0.0	0	0.0	3	4.3	3	2.3	2	3.4	2	3.2	4	3.3
tvisvar eða þrisvar í mánuði	0	0.0	0	0.0	0	0.0	0	0.0	0	0.0	0	0.0	1	1.7	2	3.2	3	2.5
svona einu sinni í viku	1	1.4	0	0.0	1	0.7	0	0.0	0	0.0	0	0.0	1	1.7	0	0.0	1	0.8
oft í viku	0	0.0	0	0.0	0	0.0	0	0.0	0	0.0	0	0.0	0	0.0	0	0.0	0	0.0
<b>Heild</b>	<b>74</b>		<b>75</b>		<b>149</b>		<b>64</b>		<b>69</b>		<b>133</b>		<b>59</b>		<b>62</b>		<b>121</b>	

## 30) Ég hef tekið peninga eða annað frá honum/henni eða eyðilagt eitthvað sem hann/hún átti

	2013 haust			2014 haust			2015 haust											
	Stúlkur		Piltar	Stúlkur		Piltar	Stúlkur		Piltar									
	Fjöldi	%	Fjöldi	%	Fjöldi	%	Fjöldi	%	Fjöldi	%								
það hefur ekki gerst undanfarna mánuði	74	98.7	75	98.7	149	98.7	64	100.0	69	98.6	133	99.3	57	96.6	60	96.8	117	96.7
bara mjög sjaldan	0	0.0	1	1.3	1	0.7	0	0.0	1	1.4	1	0.7	1	1.7	1	1.6	2	1.7
tvisvar eða þrisvar í mánuði	0	0.0	0	0.0	0	0.0	0	0.0	0	0.0	0	0.0	1	1.7	0	0.0	1	0.8
svona einu sinni í viku	0	0.0	0	0.0	0	0.0	0	0.0	0	0.0	0	0.0	0	0.0	1	1.6	1	0.8
oft í viku	1	1.3	0	0.0	1	0.7	0	0.0	0	0.0	0	0.0	0	0.0	0	0.0	0	0.0
<b>Heild</b>	<b>75</b>		<b>76</b>		<b>151</b>		<b>64</b>		<b>70</b>		<b>134</b>		<b>59</b>		<b>62</b>		<b>121</b>	

## 31) Ég hef ógnað eða neytt hann/hana til að gera eitthvað sem hann/hún vildi ekki gera

	2013 haust			2014 haust			2015 haust											
	Stúlkur		Piltar	Stúlkur		Piltar	Stúlkur		Piltar									
	Fjöldi	%	Fjöldi	%	Fjöldi	%	Fjöldi	%	Fjöldi	%								
það hefur ekki gerst undanfarna mánuði	74	98.7	76	98.7	150	98.7	63	100.0	67	98.5	130	99.2	58	98.3	57	91.9	115	95.0
bara mjög sjaldan	0	0.0	1	1.3	1	0.7	0	0.0	1	1.5	1	0.8	0	0.0	4	6.5	4	3.3
tvisvar eða þrisvar í mánuði	1	1.3	0	0.0	1	0.7	0	0.0	0	0.0	0	0.0	0	0.0	0	0.0	0	0.0
svona einu sinni í viku	0	0.0	0	0.0	0	0.0	0	0.0	0	0.0	0	0.0	1	1.7	0	0.0	1	0.8
oft í viku	0	0.0	0	0.0	0	0.0	0	0.0	0	0.0	0	0.0	0	0.0	1	1.6	1	0.8
<b>Heild</b>	<b>75</b>		<b>77</b>		<b>152</b>		<b>63</b>		<b>68</b>		<b>131</b>		<b>59</b>		<b>62</b>		<b>121</b>	

### 32) Ég hef lagt hann/hana í einelti með meiðandi orðum eða athugasemdum um húðlit eða erlendan uppruna

	2013 haust			2014 haust			2015 haust							
	Stúlkur		Piltar	Stúlkur		Piltar	Stúlkur		Piltar					
	Fjöldi	%	Fjöldi	%	Fjöldi	%	Fjöldi	%	Fjöldi	%				
það hefur ekki gerst undanfarna mánuði	74	98.7	75	98.7	64	100.0	65	94.2	55	96.5	53	85.5	108	90.8
bara mjög sjaldan	1	1.3	1	1.3	0	0.0	3	4.3	0	0.0	4	6.5	4	3.4
tvisvar eða þrisvar í mánuði	0	0.0	0	0.0	0	0.0	1	1.4	1	1.8	0	0.0	1	0.8
svona einu sinni í viku	0	0.0	0	0.0	0	0.0	0	0.0	1	1.8	5	8.1	6	5.0
oft í viku	0	0.0	0	0.0	0	0.0	0	0.0	0	0.0	0	0.0	0	0.0
<b>Heild</b>	<b>75</b>		<b>76</b>		<b>64</b>		<b>69</b>		<b>57</b>		<b>62</b>		<b>119</b>	

### 33) Ég hef lagt hann/hana í einelti með meiðandi orðum, athugasemdum eða látbragði með kynferðislegri merkingu

	2013 haust			2014 haust			2015 haust							
	Stúlkur		Piltar	Stúlkur		Piltar	Stúlkur		Piltar					
	Fjöldi	%	Fjöldi	%	Fjöldi	%	Fjöldi	%	Fjöldi	%				
það hefur ekki gerst undanfarna mánuði	73	98.6	76	98.7	63	98.4	66	97.1	55	94.8	59	95.2	114	95.0
bara mjög sjaldan	0	0.0	0	0.0	1	1.6	2	2.9	1	1.7	2	3.2	3	2.5
tvisvar eða þrisvar í mánuði	0	0.0	0	0.0	0	0.0	0	0.0	1	1.7	0	0.0	1	0.8
svona einu sinni í viku	1	1.4	1	1.3	0	0.0	0	0.0	1	1.7	0	0.0	1	0.8
oft í viku	0	0.0	0	0.0	0	0.0	0	0.0	0	0.0	1	1.6	1	0.8
<b>Heild</b>	<b>74</b>		<b>77</b>		<b>64</b>		<b>68</b>		<b>58</b>		<b>62</b>		<b>120</b>	

### 34) Ég hef lagt hann/hana í einelti á annan hátt

	2013 haust			2014 haust			2015 haust							
	Stúlkur		Piltar	Stúlkur		Piltar	Stúlkur		Piltar					
	Fjöldi	%	Fjöldi	%	Fjöldi	%	Fjöldi	%	Fjöldi	%				
það hefur ekki gerst undanfarna mánuði	73	98.6	71	95.9	64	100.0	63	94.0	55	96.5	55	91.7	110	94.0
bara mjög sjaldan	1	1.4	3	4.1	0	0.0	4	6.0	1	1.8	1	1.7	2	1.7
tvisvar eða þrisvar í mánuði	0	0.0	0	0.0	0	0.0	0	0.0	1	1.8	4	6.7	5	4.3
svona einu sinni í viku	0	0.0	0	0.0	0	0.0	0	0.0	0	0.0	0	0.0	0	0.0
oft í viku	0	0.0	0	0.0	0	0.0	0	0.0	0	0.0	0	0.0	0	0.0
<b>Heild</b>	<b>74</b>		<b>74</b>		<b>64</b>		<b>67</b>		<b>57</b>		<b>60</b>		<b>117</b>	

### 35) Hefur umsjónarkennarinn þinn eða einhver hinna kennaranna rætt við þig um að þú hafir lagt aðra nemendur í skólanum í einelti undanfarna mánuði?

	2013 haust			2014 haust			2015 haust							
	Stúlkur		Piltar	Stúlkur		Piltar	Stúlkur		Piltar					
	Fjöldi	%	Fjöldi	%	Fjöldi	%	Fjöldi	%	Fjöldi	%				
ég hef ekki lagt aðra nemendur í skólanum í einelti undanfarna mánuði	0	0.0	1	100.0	1	100.0	0	0.0	3	42.9	3	33.3		
nei, þeir hafa ekki rætt við mig um það	0	0.0	0	0.0	0	0.0	0	0.0	1	50.0	0	0.0	1	11.1
já, þeir hafa einu sinni rætt við mig um það	0	0.0	0	0.0	0	0.0	0	0.0	1	50.0	2	28.6	3	33.3
já, þeir hafa oft rætt við mig um það	0	0.0	0	0.0	0	0.0	0	0.0	0	0.0	2	28.6	2	22.2
<b>Heild</b>	<b>0</b>		<b>1</b>		<b>1</b>		<b>0</b>		<b>2</b>		<b>7</b>		<b>9</b>	

### 36) Hefur einhver af þeim fullorðnu heima hjá þér rætt við þig um að þú hafir lagt aðra nemendur í skólanum í einelti undanfarna mánuði?

	2013 haust			2014 haust			2015 haust			
	Stúlkur		Piltar	Stúlkur		Piltar	Stúlkur		Piltar	
	Fjöldi	%	Fjöldi	%	Fjöldi	%	Fjöldi	%	Fjöldi	%
ég hef ekki lagt aðra nemendur í skólanum í einelti undanfarna mánuði	0	0.0	0	0.0	1	100.0	0	0.0	1	100.0
nei, þeir hafa ekki rætt við mig um það	0	0.0	1	100.0	0	0.0	0	0.0	1	50.0
já, þeir hafa einu sinni rætt við mig um það	0	0.0	0	0.0	0	0.0	0	0.0	1	28.6
já, þeir hafa oft rætt við mig um það	0	0.0	0	0.0	0	0.0	0	0.0	1	14.3
<b>Heild</b>	<b>0</b>		<b>1</b>		<b>1</b>		<b>0</b>		<b>2</b>	

### 37) Gætir þú hugsað þér að taka þátt í að leggja nemanda sem þú kannt ekki vel við í einelti?

	2013 haust			2014 haust			2015 haust			
	Stúlkur		Piltar	Stúlkur		Piltar	Stúlkur		Piltar	
	Fjöldi	%	Fjöldi	%	Fjöldi	%	Fjöldi	%	Fjöldi	%
já	1	1.3	1	1.3	0	0.0	1	1.4	1	0.8
já, kannski	0	0.0	1	1.3	0	0.0	2	2.9	3	4.9
ég er ekki viss	1	1.3	9	11.5	1	1.6	3	4.3	4	3.0
nei, ég held ekki	2	2.7	7	9.0	1	1.6	8	11.6	9	6.8
nei	6	8.0	12	15.4	7	11.1	11	15.9	18	13.6
nei, alls ekki	65	86.7	48	61.5	54	85.7	44	63.8	98	74.2
<b>Heild</b>	<b>75</b>		<b>78</b>		<b>63</b>		<b>69</b>		<b>59</b>	

### 38) Hvernig bregstu yfirleitt við ef þú sérð eða áttar þig á að nemandi á þínum aldri er lagður í einelti af öðrum nemendum?

	2013 haust			2014 haust			2015 haust			
	Stúlkur		Piltar	Stúlkur		Piltar	Stúlkur		Piltar	
	Fjöldi	%	Fjöldi	%	Fjöldi	%	Fjöldi	%	Fjöldi	%
ég hef aldrei tekið eftir því að nemandi á mínum aldri hafi verið lagður í einelti	39	52.0	44	57.9	32	50.8	45	66.2	77	58.8
ég tek sjálfur/sjálf þátt í eineltinu	0	0.0	0	0.0	0	0.0	1	1.5	1	0.8
ég geri ekkert en finnst eineltið vera allt í lagi	0	0.0	0	0.0	0	0.0	0	0.0	1	1.7
ég horfi bara á það sem á sér stað	0	0.0	0	0.0	0	0.0	2	2.9	2	1.5
ég geri ekkert en finnst ég ætti að reyna að hjálpa nemandanum sem er lagður í einelti	4	5.3	10	13.2	4	6.3	4	5.9	8	6.1
ég reyni að hjálpa nemandanum sem er lagður/lögð í einelti á einn eða annan hátt	32	42.7	22	28.9	27	42.9	16	23.5	43	32.8
<b>Heild</b>	<b>75</b>		<b>76</b>		<b>63</b>		<b>68</b>		<b>58</b>	

### 39) Hve oft óttast þú að verða lagður/lögð í einelti af samnemendum í skólanum þínum?

	2013 haust			2014 haust			2015 haust			
	Stúlkur		Piltar	Stúlkur		Piltar	Stúlkur		Piltar	
	Fjöldi	%	Fjöldi	%	Fjöldi	%	Fjöldi	%	Fjöldi	%
aldrei	39	52.7	57	74.0	43	68.3	51	76.1	94	72.3
einstaka sinnum	17	23.0	9	11.7	8	12.7	11	16.4	19	14.6
öðru hverju	4	5.4	6	7.8	6	9.5	3	4.5	9	6.9
fremur oft	4	5.4	1	1.3	4	6.3	0	0.0	4	3.1
oft	5	6.8	2	2.6	2	3.2	0	0.0	2	1.5

mjög oft	5 6.8	2 2.6	7 4.6	0 0.0	2 3.0	2 1.5	7 12.1	0 0.0	7 5.9
<b>Heild</b>	<b>74</b>	<b>77</b>	<b>151</b>	<b>63</b>	<b>67</b>	<b>130</b>	<b>58</b>	<b>61</b>	<b>119</b>

#### 40) Hve mikið finnst þér almennt séð að umsjónarkennarinn þinn hafi gert til að koma í veg fyrir einelti undanfarna mánuði?

	2013 haust			2014 haust			2015 haust											
	Stúlkur		Piltar	Piltar og stúlkur		Stúlkur		Piltar	Piltar og stúlkur									
	Fjöldi	%	Fjöldi	%	Fjöldi	%	Fjöldi	%	Fjöldi	%								
lítið eða ekkert	3	4.0	12	15.6	15	9.9	8	12.7	16	23.2	24	18.2	9	15.8	16	26.2	25	21.2
fremur lítið	7	9.3	4	5.2	11	7.2	7	11.1	4	5.8	11	8.3	6	10.5	8	13.1	14	11.9
töluvert	13	17.3	15	19.5	28	18.4	7	11.1	11	15.9	18	13.6	7	12.3	9	14.8	16	13.6
nokkuð mikið	23	30.7	17	22.1	40	26.3	20	31.7	15	21.7	35	26.5	19	33.3	9	14.8	28	23.7
mikið	29	38.7	29	37.7	58	38.2	21	33.3	23	33.3	44	33.3	16	28.1	19	31.1	35	29.7
<b>Heild</b>	<b>75</b>		<b>77</b>		<b>152</b>		<b>63</b>		<b>69</b>		<b>132</b>		<b>57</b>		<b>61</b>		<b>118</b>	

#### 41) Hve oft hefur þú orðið fyrir einelti á netinu eða í farsíma undanfarna mánuði?

	2013 haust			2014 haust			2015 haust											
	Stúlkur		Piltar	Piltar og stúlkur		Stúlkur		Piltar	Piltar og stúlkur									
	Fjöldi	%	Fjöldi	%	Fjöldi	%	Fjöldi	%	Fjöldi	%								
ég hef ekki orðið fyrir einelti á netinu eða gegnum farsíma undanfarna mánuði	70	93.3	75	100.0	145	96.7	59	93.7	65	95.6	124	94.7	49	84.5	55	91.7	104	88.1
bara mjög sjaldan	4	5.3	0	0.0	4	2.7	2	3.2	3	4.4	5	3.8	4	6.9	3	5.0	7	5.9
tvisvar eða þrisvar í mánuði	1	1.3	0	0.0	1	0.7	1	1.6	0	0.0	1	0.8	0	0.0	2	3.3	2	1.7
svona einu sinni í viku	0	0.0	0	0.0	0	0.0	1	1.6	0	0.0	1	0.8	1	1.7	0	0.0	1	0.8
oft í viku	0	0.0	0	0.0	0	0.0	0	0.0	0	0.0	0	0.0	4	6.9	0	0.0	4	3.4
<b>Heild</b>	<b>75</b>		<b>75</b>		<b>150</b>		<b>63</b>		<b>68</b>		<b>131</b>		<b>58</b>		<b>60</b>		<b>118</b>	

#### 42) Ef þú hefur orðið fyrir í einelti á netinu eða gegnum farsíma undanfarna mánuði: hvenær hefur það þá gerst?

	2013 haust			2014 haust			2015 haust											
	Stúlkur		Piltar	Piltar og stúlkur		Stúlkur		Piltar	Piltar og stúlkur									
	Fjöldi	%	Fjöldi	%	Fjöldi	%	Fjöldi	%	Fjöldi	%								
ég hef ekki verið lagður í einelti á netinu eða gegnum farsíma undanfarna mánuði	70	94.6	77	100.0	147	97.4	60	95.2	66	97.1	126	96.2	50	86.2	58	95.1	108	90.8
það hefur bara gerst á skólatíma (í skólanum)	0	0.0	0	0.0	0	0.0	0	0.0	1	1.5	1	0.8	1	1.7	1	1.6	2	1.7
það hefur bara gerst utan skólatíma	3	4.1	0	0.0	3	2.0	3	4.8	1	1.5	4	3.1	5	8.6	1	1.6	6	5.0
það hefur bæði gerst á skólatíma og utan skólatíma	1	1.4	0	0.0	1	0.7	0	0.0	0	0.0	0	0.0	2	3.4	1	1.6	3	2.5
<b>Heild</b>	<b>74</b>		<b>77</b>		<b>151</b>		<b>63</b>		<b>68</b>		<b>131</b>		<b>58</b>		<b>61</b>		<b>119</b>	

#### 43) Ef þú hefur orðið fyrir einelti á netinu eða gegnum farsíma undanfarna mánuði: veistu hver gerði það?

	2013 haust			2014 haust			2015 haust											
	Stúlkur		Piltar	Piltar og stúlkur		Stúlkur		Piltar	Piltar og stúlkur									
	Fjöldi	%	Fjöldi	%	Fjöldi	%	Fjöldi	%	Fjöldi	%								
ég hef ekki orðið fyrir einelti á netinu eða gegnum farsíma undanfarna mánuði	70	94.6	77	100.0	147	97.4	60	95.2	66	97.1	126	96.2	49	86.0	54	93.1	103	89.6
ég hef orðið fyrir einelti á netinu eða gegnum farsíma, en veit ekki hver gerði það	1	1.4	0	0.0	1	0.7	0	0.0	0	0.0	0	0.0	2	3.5	2	3.4	4	3.5
mig grunar hver gerði það	0	0.0	0	0.0	0	0.0	2	3.2	0	0.0	2	1.5	3	5.3	0	0.0	3	2.6
ég veit hver gerði það	3	4.1	0	0.0	3	2.0	1	1.6	2	2.9	3	2.3	3	5.3	2	3.4	5	4.3
<b>Heild</b>	<b>74</b>		<b>77</b>		<b>151</b>		<b>63</b>		<b>68</b>		<b>131</b>		<b>57</b>		<b>58</b>		<b>115</b>	



#### 44) Hve oft hefur þú sjálf/sjálfur tekið þátt í að leggja einn nemanda/fleiri nemendur í einelti á netinu eða gegnum farsíma undanfarna mánuði?

	2013 haust			2014 haust			2015 haust							
	Stúlkur		Piltar	Stúlkur		Piltar	Stúlkur		Piltar					
	Fjöldi	%	Fjöldi	%	Fjöldi	%	Fjöldi	%	Fjöldi	%				
ég hef ekki lagt aðra nemendur í einelti á netinu eða gegnum farsíma undanfarna mánuði	73	100.0	77	100.0	63	100.0	65	95.6	56	96.6	57	96.6	113	96.6
það hefur bara gerst mjög sjaldan	0	0.0	0	0.0	0	0.0	2	2.9	0	0.0	2	3.4	2	1.7
tvisvar eða þrisvar í mánuði	0	0.0	0	0.0	0	0.0	1	1.5	1	1.7	0	0.0	1	0.9
svona einu sinni í viku	0	0.0	0	0.0	0	0.0	0	0.0	1	1.7	0	0.0	1	0.9
oft í viku	0	0.0	0	0.0	0	0.0	0	0.0	0	0.0	0	0.0	0	0.0
<b>Heild</b>	<b>73</b>		<b>77</b>		<b>63</b>		<b>68</b>		<b>58</b>		<b>59</b>		<b>117</b>	

#### 45) Ef þú hefur lagt einn eða fleiri nemendur í einelti á netinu eða gegnum farsíma undanfarna mánuði: hvenær hefur það þá gerst?

	2013 haust			2014 haust			2015 haust							
	Stúlkur		Piltar	Stúlkur		Piltar	Stúlkur		Piltar					
	Fjöldi	%	Fjöldi	%	Fjöldi	%	Fjöldi	%	Fjöldi	%				
ég hef ekki lagt aðra nemendur í einelti á netinu eða gegnum farsíma undanfarna mánuði	71	98.6	76	100.0	63	100.0	67	98.5	55	94.8	59	98.3	114	96.6
það hefur bara gerst á skólatíma (í skólanum)	0	0.0	0	0.0	0	0.0	0	0.0	2	3.4	1	1.7	3	2.5
það hefur bara gerst utan skólatíma	1	1.4	0	0.0	0	0.0	1	1.5	1	1.7	0	0.0	1	0.8
það hefur bæði gerst á skólatíma og utan skólatíma	0	0.0	0	0.0	0	0.0	0	0.0	0	0.0	0	0.0	0	0.0
<b>Heild</b>	<b>72</b>		<b>76</b>		<b>63</b>		<b>68</b>		<b>58</b>		<b>60</b>		<b>118</b>	

#### 46) Ef þú hefur orðið fyrir einelti - á neti eða öðruvísi - undanfarna mánuði hversu mikil áhrif hefur það haft á þig (orðið leið/leiður, sært þig eða álíka)

	2013 haust			2014 haust			2015 haust							
	Stúlkur		Piltar	Stúlkur		Piltar	Stúlkur		Piltar					
	Fjöldi	%	Fjöldi	%	Fjöldi	%	Fjöldi	%	Fjöldi	%				
ég hef ekki orðið fyrir einelti undanfarna mánuði	64	87.7	72	96.0	61	96.8	66	97.1	50	86.2	58	96.7	108	91.5
mér hefur ekki fundist þetta sérstaklega óþægilegt	0	0.0	1	1.3	0	0.0	0	0.0	1	1.7	0	0.0	1	0.8
mér hefur fundist þetta óþægilegt	3	4.1	0	0.0	0	0.0	1	1.5	1	1.7	1	1.7	2	1.7
mér hefur fundist þetta vont og særandi	3	4.1	2	2.7	2	3.2	0	0.0	3	5.2	1	1.7	4	3.4
mér hefur fundist þetta hræðilegt	3	4.1	0	0.0	0	0.0	1	1.5	3	5.2	0	0.0	3	2.5
<b>Heild</b>	<b>73</b>		<b>75</b>		<b>63</b>		<b>68</b>		<b>58</b>		<b>60</b>		<b>118</b>	



# ÚRDRÁTTUR OG VIÐBÓTARSUNDURGREININGAR

## I. ALMENNT UM EINELTI

### A. Nemendur sem hafa orðið fyrir einelti „2-3 skipti í mánuði eða oftar“ (3. spurning)

2013 haust

#### Stúlkur

Árgangar	5	6	7	8	9	10	Fjöldi
Samtals (n)	11	15	8	10	15	14	73
ekki einelt	9	14	8	9	13	13	66
einelt	2	1	0	1	2	1	7
einelt %	18.2	6.7	0.0	10.0	13.3	7.1	9.6

#### Piltar

Árgangar	5	6	7	8	9	10	Fjöldi
Samtals (n)	10	9	9	16	19	14	77
ekki einelt	9	9	9	14	19	14	74
einelt	1	0	0	2	0	0	3
einelt %	10.0	0.0	0.0	12.5	0.0	0.0	3.9

#### Piltar og stúlkur

Árgangar	5	6	7	8	9	10	Fjöldi
Samtals (n)	21	24	17	26	34	28	150
ekki einelt	18	23	17	23	32	27	140
einelt	3	1	0	3	2	1	10
einelt %	14.3	4.2	0.0	11.5	5.9	3.6	6.7

2014 haust

#### Stúlkur

Árgangar	5	6	7	8	9	10	Fjöldi
Samtals (n)	6	9	17	7	11	17	67
ekki einelt	6	9	17	7	10	17	66
einelt	0	0	0	0	1	0	1
einelt %	0.0	0.0	0.0	0.0	9.1	0.0	1.5

#### Piltar

Árgangar	5	6	7	8	9	10	Fjöldi
Samtals (n)	12	9	9	10	13	18	71
ekki einelt	12	9	8	10	12	18	69
einelt	0	0	1	0	1	0	2
einelt %	0.0	0.0	11.1	0.0	7.7	0.0	2.8

#### Piltar og stúlkur

Árgangar	5	6	7	8	9	10	Fjöldi
Samtals (n)	18	18	26	17	24	35	138
ekki einelt	18	18	25	17	22	35	135
einelt	0	0	1	0	2	0	3
einelt %	0.0	0.0	3.8	0.0	8.3	0.0	2.2

---

2015 haust

**Stúlkur**

<b>Árgangar</b>	<b>5</b>	<b>6</b>	<b>7</b>	<b>8</b>	<b>9</b>	<b>10</b>	<b>Fjöldi</b>
Samtals (n)	5	7	10	16	10	11	59
ekki einelt	5	7	8	14	8	9	51
einelt	0	0	2	2	2	2	8
einelt %	0.0	0.0	20.0	12.5	20.0	18.2	13.6

**Piltar**

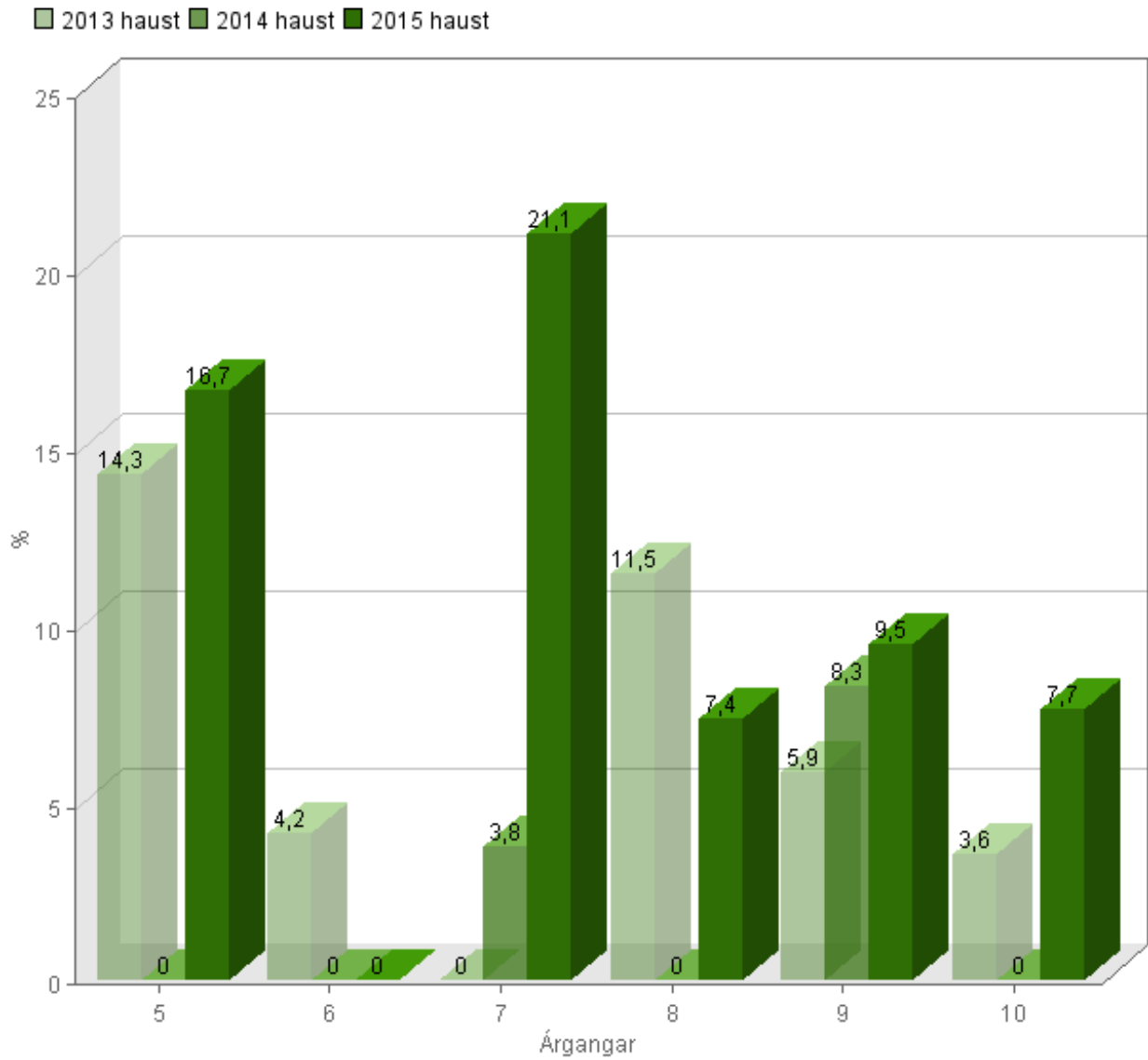
<b>Árgangar</b>	<b>5</b>	<b>6</b>	<b>7</b>	<b>8</b>	<b>9</b>	<b>10</b>	<b>Fjöldi</b>
Samtals (n)	7	9	9	11	11	15	62
ekki einelt	5	9	7	11	11	15	58
einelt	2	0	2	0	0	0	4
einelt %	28.6	0.0	22.2	0.0	0.0	0.0	6.5

**Piltar og stúlkur**

<b>Árgangar</b>	<b>5</b>	<b>6</b>	<b>7</b>	<b>8</b>	<b>9</b>	<b>10</b>	<b>Fjöldi</b>
Samtals (n)	12	16	19	27	21	26	121
ekki einelt	10	16	15	25	19	24	109
einelt	2	0	4	2	2	2	12
einelt %	16.7	0.0	21.1	7.4	9.5	7.7	9.9

---

A. Nemendur sem hafa orðið fyrir einelti „2-3 skipti í mánuði eða oftar“ (3. spurning)



B. Nemendur sem hafa orðið fyrir einelti „2-3 skipti í mánuði” eða oftar skv. minnst einni spurn. 4-13 (Önnur leið til að reikna út % eineltra nemenda)

2013 haust

**Stúlkur**

Árgangar	5	6	7	8	9	10	Fjöldi
Samtals (n)	11	16	9	10	15	14	75
einelt	5	2	2	3	5	2	19
einelt %	45.5	12.5	22.2	30.0	33.3	14.3	25.3
ekki einelt	6	14	7	7	10	12	56

**Piltar**

Árgangar	5	6	7	8	9	10	Fjöldi
Samtals (n)	10	9	9	17	19	14	78
einelt	1	1	1	3	1	0	7
einelt %	10.0	11.1	11.1	17.6	5.3	0.0	9.0
ekki einelt	9	8	8	14	18	14	71

**Piltar og stúlkur**

Árgangar	5	6	7	8	9	10	Fjöldi
Samtals (n)	21	25	18	27	34	28	153
einelt	6	3	3	6	6	2	26
einelt %	28.6	12.0	16.7	22.2	17.6	7.1	17.0
ekki einelt	15	22	15	21	28	26	127

2014 haust

**Stúlkur**

Árgangar	5	6	7	8	9	10	Fjöldi
Samtals (n)	6	9	16	7	11	17	66
einelt	1	1	1	0	0	4	7
einelt %	16.7	11.1	6.3	0.0	0.0	23.5	10.6
ekki einelt	5	8	15	7	11	13	59

**Piltar**

Árgangar	5	6	7	8	9	10	Fjöldi
Samtals (n)	13	9	9	10	13	18	72
einelt	6	2	2	0	3	2	15
einelt %	46.2	22.2	22.2	0.0	23.1	11.1	20.8
ekki einelt	7	7	7	10	10	16	57

**Piltar og stúlkur**

Árgangar	5	6	7	8	9	10	Fjöldi
Samtals (n)	19	18	25	17	24	35	138
einelt	7	3	3	0	3	6	22
einelt %	36.8	16.7	12.0	0.0	12.5	17.1	15.9
ekki einelt	12	15	22	17	21	29	116

2015 haust

**Stúlkur**

<b>Árgangar</b>	<b>5</b>	<b>6</b>	<b>7</b>	<b>8</b>	<b>9</b>	<b>10</b>	<b>Fjöldi</b>
Samtals (n)	5	7	10	16	10	11	59
einelt	0	2	2	2	2	4	12
einelt %	0.0	28.6	20.0	12.5	20.0	36.4	20.3
ekki einelt	5	5	8	14	8	7	47

#### **Piltar**

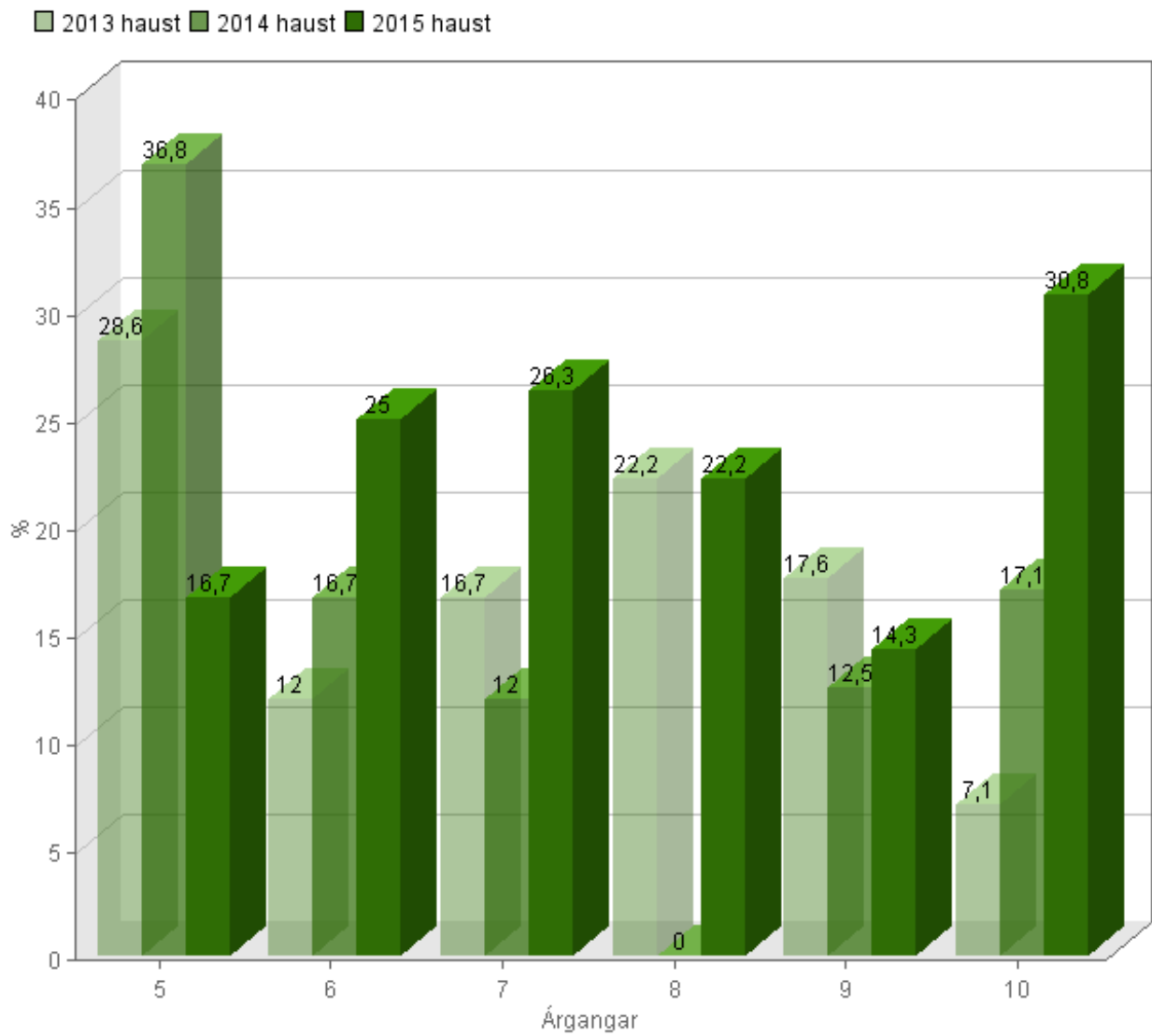
<b>Árgangar</b>	<b>5</b>	<b>6</b>	<b>7</b>	<b>8</b>	<b>9</b>	<b>10</b>	<b>Fjöldi</b>
Samtals (n)	7	9	9	11	11	15	62
einelt	2	2	3	4	1	4	16
einelt %	28.6	22.2	33.3	36.4	9.1	26.7	25.8
ekki einelt	5	7	6	7	10	11	46

#### **Piltar og stúlkur**

<b>Árgangar</b>	<b>5</b>	<b>6</b>	<b>7</b>	<b>8</b>	<b>9</b>	<b>10</b>	<b>Fjöldi</b>
Samtals (n)	12	16	19	27	21	26	121
einelt	2	4	5	6	3	8	28
einelt %	16.7	25.0	26.3	22.2	14.3	30.8	23.1
ekki einelt	10	12	14	21	18	18	93

---

B. Nemendur sem hafa orðið fyrir einelti „2-3 skipti í mánuði“ eða oftar skv. minnst einni spurn. 4-13  
(Önnur leið til að reikna út % eineltra nemenda)



C1. Nemendur sem hafa orðið fyrir einelti „eitt ár eða lengur“ Forsenda útreikninga:  
Nemendur sem hafa svara við 17. spurn. og hefur orðið fyrir einelti skv. A hér að ofan

**2013 haust**

eitt ár eða lengur - % af öllum hópnum

	Árgangar 5		Árgangar 6		Árgangar 10		Fjöldi	
	n	%	n	%	n	%	n	%
Stúlkur	1	9.1 %	1	6.7 %	1	7.1 %	3	7.5 %
Piltar	0	0.0 %	0	0.0 %	0	0.0 %	0	0.0 %
Piltar og stúlkur	1	4.8 %	1	4.2 %	1	3.6 %	3	4.1 %

**2014 haust**

eitt ár eða lengur - % af öllum hópnum

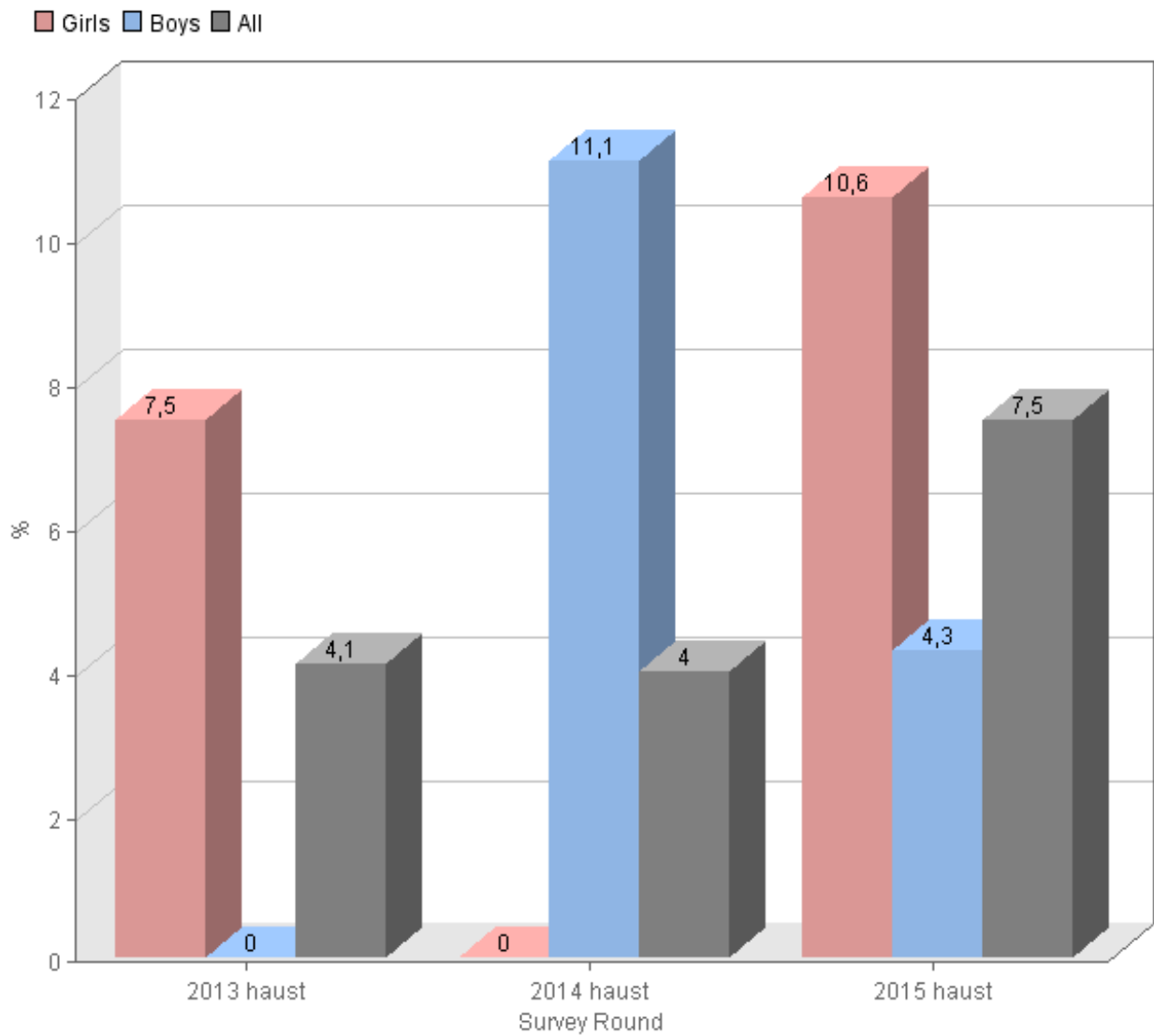
	Árgangar 7		Fjöldi	
	n	%	n	%
Stúlkur	0	0.0 %	0	0.0 %
Piltar	1	11.1 %	1	11.1 %
Piltar og stúlkur	1	4.0 %	1	4.0 %

**2015 haust**

eitt ár eða lengur - % af öllum hópnum

	Árgangar 7		Árgangar 8		Árgangar 9		Árgangar 10		Fjöldi	
	n	%	n	%	n	%	n	%	n	%
Stúlkur	0	0.0 %	2	12.5 %	2	20.0 %	1	9.1 %	5	10.6 %
Piltar	2	22.2 %	0	0.0 %	0	0.0 %	0	0.0 %	2	4.3 %
Piltar og stúlkur	2	10.5 %	2	7.4 %	2	9.5 %	1	3.8 %	7	7.5 %

C1. Nemendur sem hafa orðið fyrir einelti „eitt ár eða lengur“ Forsenda útreikninga: Nemendur sem hafa svara við 17. spurn. og hefur orðið fyrir einelti skv. A hér að ofan





C2. Nemendur sem hafa orðið fyrir einelti „eitt ár eða lengur“ Forsenda útreikninga:  
Nemendur sem hafa svara við 17. spurn. og hefur orðið fyrir einelti skv. A hér að ofan

**2013 haust**

eitt ár eða lengur - % af þeim sem eru eineltir

	Árgangar 5		Árgangar 6		Árgangar 10		Fjöldi	
	n	%	n	%	n	%	n	%
Stúlkur	1	100.0 %	1	100.0 %	1	100.0 %	3	100.0 %
Piltar	0	0.0 %	0	0.0 %	0	0.0 %	0	0.0 %
Piltar og stúlkur	1	50.0 %	1	100.0 %	1	100.0 %	3	75.0 %

**2014 haust**

eitt ár eða lengur - % af þeim sem eru eineltir

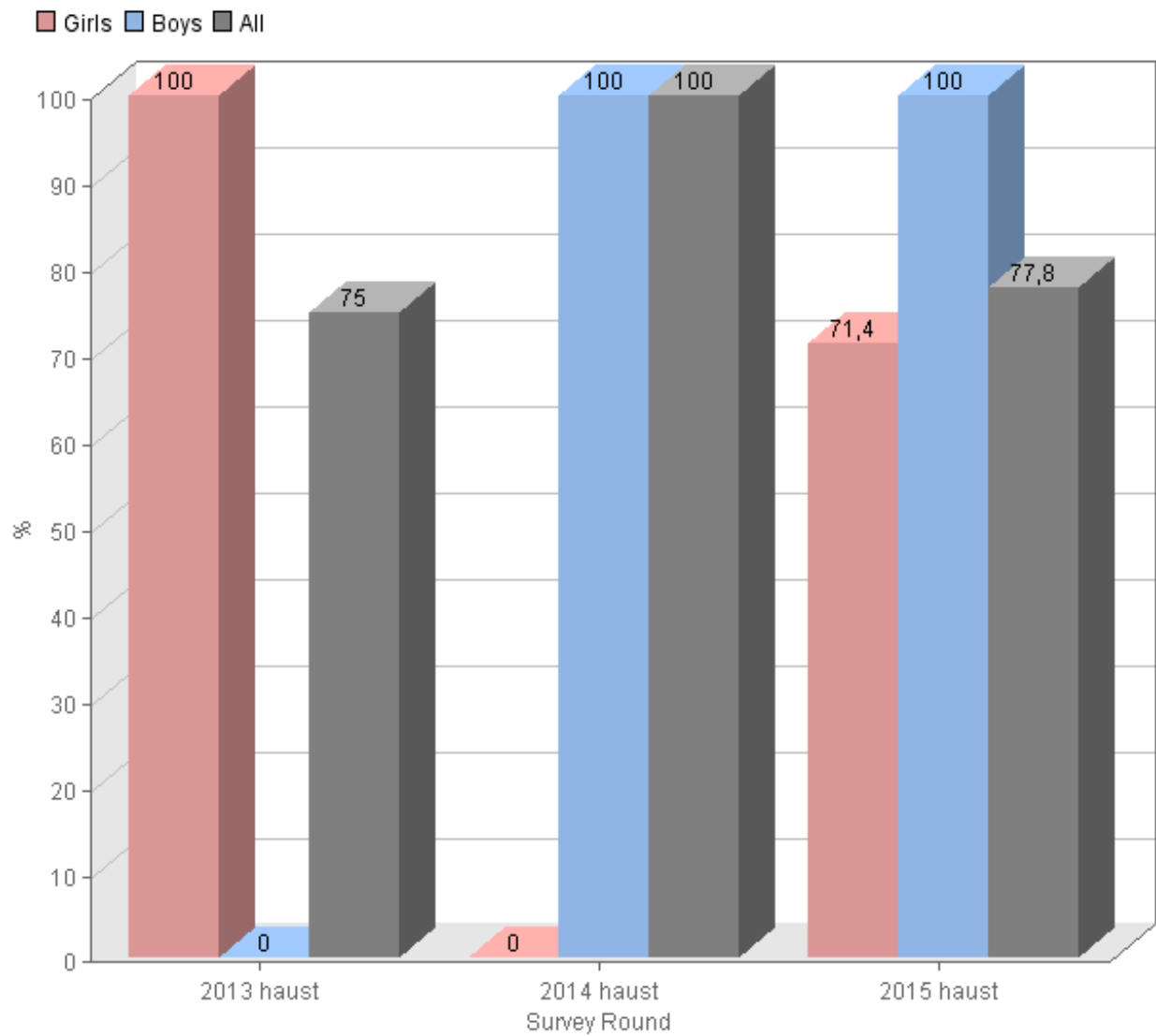
	Árgangar 7		Fjöldi	
	n	%	n	%
Stúlkur	0	0.0 %	0	0.0 %
Piltar	1	100.0 %	1	100.0 %
Piltar og stúlkur	1	100.0 %	1	100.0 %

**2015 haust**

eitt ár eða lengur - % af þeim sem eru eineltir

	Árgangar 7		Árgangar 8		Árgangar 9		Árgangar 10		Fjöldi	
	n	%	n	%	n	%	n	%	n	%
Stúlkur	0	0.0 %	2	100.0 %	2	100.0 %	1	50.0 %	5	71.4 %
Piltar	2	100.0 %	0	0.0 %	0	0.0 %	0	0.0 %	2	100.0 %
Piltar og stúlkur	2	66.7 %	2	100.0 %	2	100.0 %	1	50.0 %	7	77.8 %

C2. Nemendur sem hafa orðið fyrir einelti „eitt ár eða lengur“ Forsenda útreikninga: Nemendur sem hafa svara við 17. spurn. og hefur orðið fyrir einelti skv. A hér að ofan



## D. Nemendur sem óttast að verða fyrir einelti annarra nemenda í skólanum (Spurn. 39)

### 2013 haust

Nemendur sem svara „öðru hverju”, „fremur oft”, „oft” eða „mjög oft”

	Árgangar 5 - 6		Árgangar 7 - 8		Árgangar 9 - 10		Fjöldi		n %
	n	%	n	%	n	%	n	%	
Stúlkur	9	33.3 %	2	10.5 %	7	25.0 %	18	24.3 %	
Piltar	2	11.1 %	4	15.4 %	5	15.2 %	11	14.3 %	
Piltar og stúlkur	11	24.4 %	6	13.3 %	12	19.7 %	29	19.2 %	

### 2014 haust

Nemendur sem svara „öðru hverju”, „fremur oft”, „oft” eða „mjög oft”

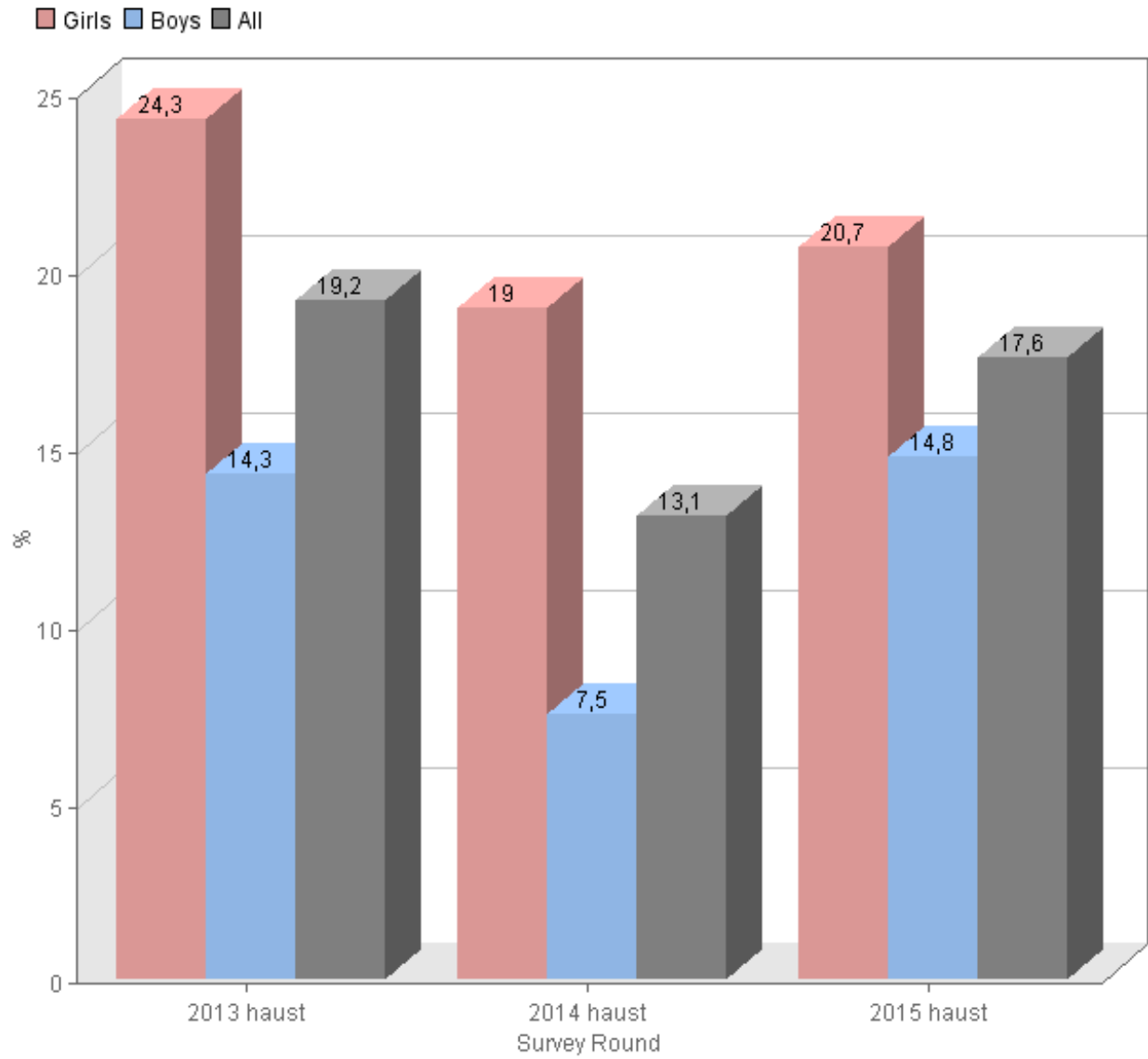
	Árgangar 5 - 6		Árgangar 7 - 8		Árgangar 9 - 10		Fjöldi		n %
	n	%	n	%	n	%	n	%	
Stúlkur	4	26.7 %	2	9.1 %	6	23.1 %	12	19.0 %	
Piltar	2	10.5 %	1	5.6 %	2	6.7 %	5	7.5 %	
Piltar og stúlkur	6	17.6 %	3	7.5 %	8	14.3 %	17	13.1 %	

### 2015 haust

Nemendur sem svara „öðru hverju”, „fremur oft”, „oft” eða „mjög oft”

	Árgangar 5 - 6		Árgangar 7 - 8		Árgangar 9 - 10		Fjöldi		n %
	n	%	n	%	n	%	n	%	
Stúlkur	0	0.0 %	6	24.0 %	6	28.6 %	12	20.7 %	
Piltar	3	18.8 %	3	15.8 %	3	11.5 %	9	14.8 %	
Piltar og stúlkur	3	10.7 %	9	20.5 %	9	19.1 %	21	17.6 %	

D. Nemendur sem óttast að verða fyrir einelti annarra nemenda í skólanum (Spurn. 39)



## E. Nemendur sem hafa lagt aðra nemendur í einelti „2-3 skipti í mánuði” eða oftar (24. spurn.)

2013 haust

### Stúlkur

Árgangar	5	6	7	8	9	10	Fjöldi
Samtals (n)	10	16	9	10	15	14	74
lagt í einelti	0	0	0	0	0	0	0
lagt í einelti %	0.0	0.0	0.0	0.0	0.0	0.0	0.0
ekki lagt í einelti	10	16	9	10	15	14	74

### Piltar

Árgangar	5	6	7	8	9	10	Fjöldi
Samtals (n)	8	9	9	17	19	13	75
lagt í einelti	0	0	0	0	1	0	1
lagt í einelti %	0.0	0.0	0.0	0.0	5.3	0.0	1.3
ekki lagt í einelti	8	9	9	17	18	13	74

### Piltar og stúlkur

Árgangar	5	6	7	8	9	10	Fjöldi
Samtals (n)	18	25	18	27	34	27	149
lagt í einelti	0	0	0	0	1	0	1
lagt í einelti %	0.0	0.0	0.0	0.0	2.9	0.0	0.7
ekki lagt í einelti	18	25	18	27	33	27	148

2014 haust

### Stúlkur

Árgangar	5	6	7	8	9	10	Fjöldi
Samtals (n)	6	9	16	7	9	17	64
lagt í einelti	0	0	0	0	0	1	1
lagt í einelti %	0.0	0.0	0.0	0.0	0.0	5.9	1.6
ekki lagt í einelti	6	9	16	7	9	16	63

### Piltar

Árgangar	5	6	7	8	9	10	Fjöldi
Samtals (n)	13	9	8	10	13	18	71
lagt í einelti	0	0	0	0	0	0	0
lagt í einelti %	0.0	0.0	0.0	0.0	0.0	0.0	0.0
ekki lagt í einelti	13	9	8	10	13	18	71

### Piltar og stúlkur

Árgangar	5	6	7	8	9	10	Fjöldi
Samtals (n)	19	18	24	17	22	35	135
lagt í einelti	0	0	0	0	0	1	1
lagt í einelti %	0.0	0.0	0.0	0.0	0.0	2.9	0.7
ekki lagt í einelti	19	18	24	17	22	34	134

2015 haust

### Stúlkur

<b>Árgangar</b>	<b>5</b>	<b>6</b>	<b>7</b>	<b>8</b>	<b>9</b>	<b>10</b>	<b>Fjöldi</b>
Samtals (n)	5	7	10	16	10	11	59
lagt í einelti	0	0	0	0	0	2	2
lagt í einelti %	0.0	0.0	0.0	0.0	0.0	18.2	3.4
ekki lagt í einelti	5	7	10	16	10	9	57

#### **Piltar**

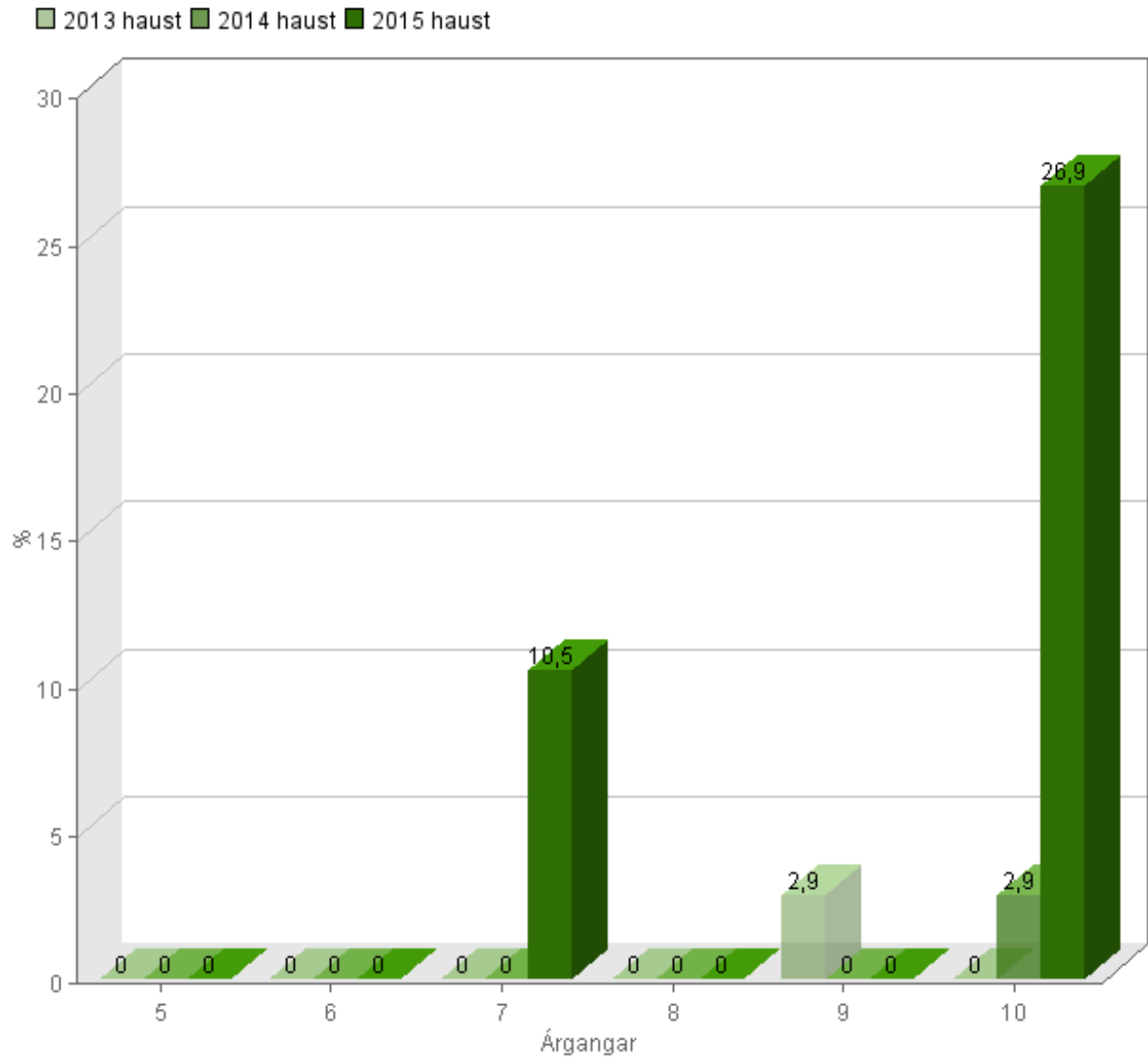
<b>Árgangar</b>	<b>5</b>	<b>6</b>	<b>7</b>	<b>8</b>	<b>9</b>	<b>10</b>	<b>Fjöldi</b>
Samtals (n)	7	9	9	11	11	15	62
lagt í einelti	0	0	2	0	0	5	7
lagt í einelti %	0.0	0.0	22.2	0.0	0.0	33.3	11.3
ekki lagt í einelti	7	9	7	11	11	10	55

#### **Piltar og stúlkur**

<b>Árgangar</b>	<b>5</b>	<b>6</b>	<b>7</b>	<b>8</b>	<b>9</b>	<b>10</b>	<b>Fjöldi</b>
Samtals (n)	12	16	19	27	21	26	121
lagt í einelti	0	0	2	0	0	7	9
lagt í einelti %	0.0	0.0	10.5	0.0	0.0	26.9	7.4
ekki lagt í einelti	12	16	17	27	21	19	112

---

E. Nemendur sem hafa lagt aðra nemendur í einelti „2-3 skipti í mánuði“ eða oftar (24. spurn.)



F. Nemendur sem hafa lagt aðra nemendur í einelti „2-3 skipti í mánuði eða oftar“  
skv. minnst einni spurn. 25-34 (Önnur leið til að reikna út % eineltra nemenda)

2013 haust

**Stúlkur**

Árgangar	5	6	7	8	9	10	Fjöldi
Samtals (n)	11	16	9	10	15	14	75
lagt í einelti	1	1	0	0	0	1	3
lagt í einelti %	9.1	6.3	0.0	0.0	0.0	7.1	4.0
ekki lagt í einelti	10	15	9	10	15	13	72

**Piltar**

Árgangar	5	6	7	8	9	10	Fjöldi
Samtals (n)	10	9	9	17	19	14	78
lagt í einelti	0	0	0	1	3	0	4
lagt í einelti %	0.0	0.0	0.0	5.9	15.8	0.0	5.1
ekki lagt í einelti	10	9	9	16	16	14	74

**Piltar og stúlkur**

Árgangar	5	6	7	8	9	10	Fjöldi
Samtals (n)	21	25	18	27	34	28	153
lagt í einelti	1	1	0	1	3	1	7
lagt í einelti %	4.8	4.0	0.0	3.7	8.8	3.6	4.6
ekki lagt í einelti	20	24	18	26	31	27	146

2014 haust

**Stúlkur**

Árgangar	5	6	7	8	9	10	Fjöldi
Samtals (n)	6	9	16	7	9	17	64
lagt í einelti	0	0	0	0	0	0	0
lagt í einelti %	0.0	0.0	0.0	0.0	0.0	0.0	0.0
ekki lagt í einelti	6	9	16	7	9	17	64

**Piltar**

Árgangar	5	6	7	8	9	10	Fjöldi
Samtals (n)	13	9	8	10	12	18	70
lagt í einelti	1	1	1	0	1	0	4
lagt í einelti %	7.7	11.1	12.5	0.0	8.3	0.0	5.7
ekki lagt í einelti	12	8	7	10	11	18	66

**Piltar og stúlkur**

Árgangar	5	6	7	8	9	10	Fjöldi
Samtals (n)	19	18	24	17	21	35	134
lagt í einelti	1	1	1	0	1	0	4
lagt í einelti %	5.3	5.6	4.2	0.0	4.8	0.0	3.0
ekki lagt í einelti	18	17	23	17	20	35	130

2015 haust

**Stúlkur**



<b>Árgangar</b>	<b>5</b>	<b>6</b>	<b>7</b>	<b>8</b>	<b>9</b>	<b>10</b>	<b>Fjöldi</b>
Samtals (n)	5	7	10	16	10	11	59
lagt í einelti	0	0	0	1	0	2	3
lagt í einelti %	0.0	0.0	0.0	6.3	0.0	18.2	5.1
ekki lagt í einelti	5	7	10	15	10	9	56

#### **Piltar**

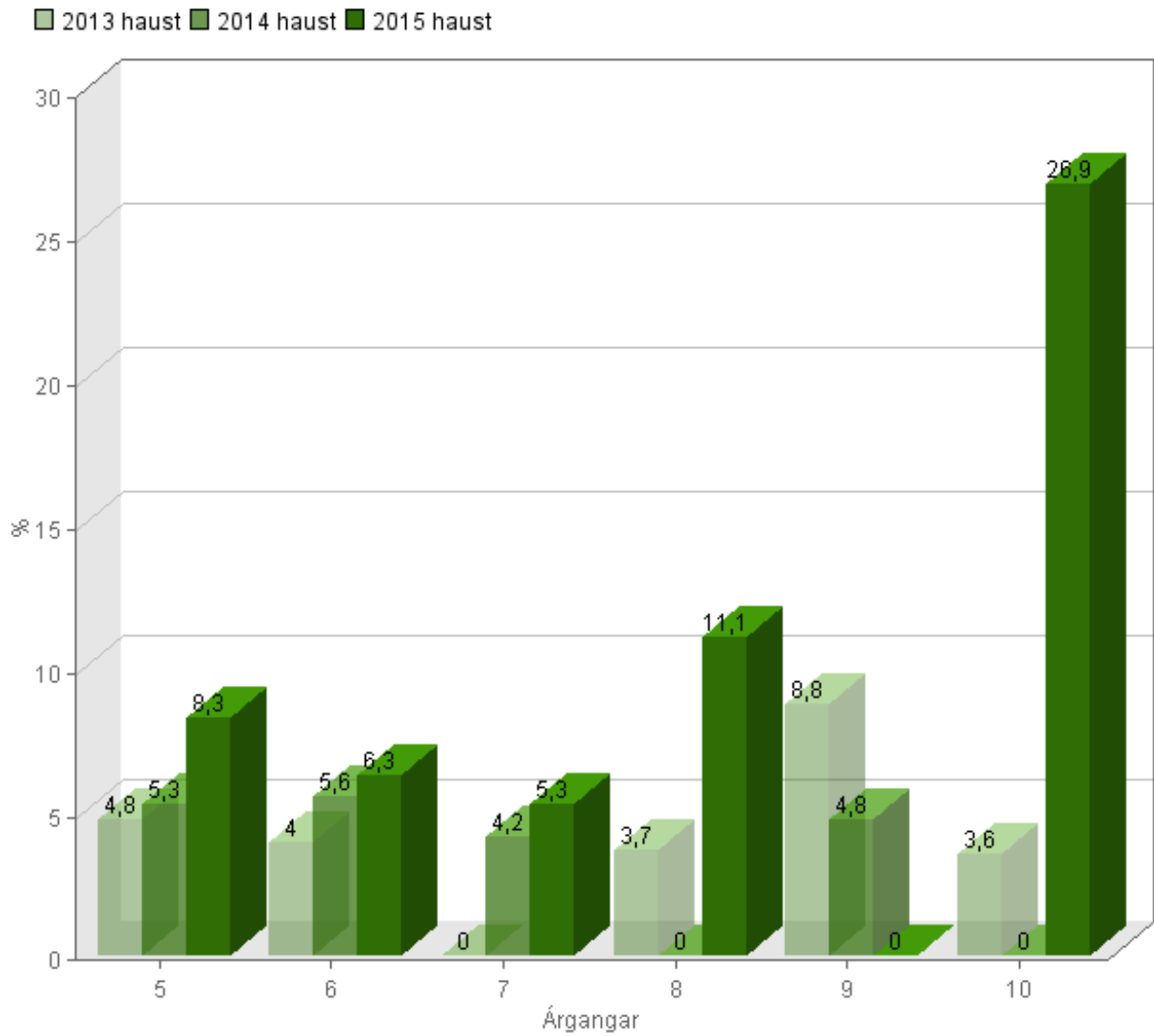
<b>Árgangar</b>	<b>5</b>	<b>6</b>	<b>7</b>	<b>8</b>	<b>9</b>	<b>10</b>	<b>Fjöldi</b>
Samtals (n)	7	9	9	11	11	15	62
lagt í einelti	1	1	1	2	0	5	10
lagt í einelti %	14.3	11.1	11.1	18.2	0.0	33.3	16.1
ekki lagt í einelti	6	8	8	9	11	10	52

#### **Piltar og stúlkur**

<b>Árgangar</b>	<b>5</b>	<b>6</b>	<b>7</b>	<b>8</b>	<b>9</b>	<b>10</b>	<b>Fjöldi</b>
Samtals (n)	12	16	19	27	21	26	121
lagt í einelti	1	1	1	3	0	7	13
lagt í einelti %	8.3	6.3	5.3	11.1	0.0	26.9	10.7
ekki lagt í einelti	11	15	18	24	21	19	108

---

F. Nemendur sem hafa lagt aðra nemendur í einelti „2-3 skipti í mánuði eða oftar“ skv. minnst einni spurn. 25-34 (Önnur leið til að reikna út % eineltra nemenda)



## G. Nemendur sem hafa sagt/ekki sagt frá eineltinu (Hundraðstala þeirra sem hafa orðið fyrir einelti skv. A hér að ofan)

### 2013 haust

#### Fullorðnum í skólanum

	Árgangar 5 - 6		Árgangar 8 - 9		Árgangar 10		Fjöldi		n %
	n	%	n	%	n	%	n	%	
Stúlkur	1	33.3 %	2	66.7 %	1	100.0 %	4	57.1 %	
Piltar	0	0.0 %	0	0.0 %	0	0.0 %	0	0.0 %	
Piltar og stúlkur	1	25.0 %	2	40.0 %	1	100.0 %	4	40.0 %	

#### Fullorðinn heima

	Árgangar 5 - 6		Árgangar 8 - 9		Árgangar 10		Fjöldi		n %
	n	%	n	%	n	%	n	%	
Stúlkur	1	33.3 %	0	0.0 %	1	100.0 %	2	28.6 %	
Piltar	0	0.0 %	0	0.0 %	0	0.0 %	0	0.0 %	
Piltar og stúlkur	1	25.0 %	0	0.0 %	1	100.0 %	2	20.0 %	

#### Vin/vinkonu / bróður/systur

	Árgangar 5 - 6		Árgangar 8 - 9		Árgangar 10		Fjöldi		n %
	n	%	n	%	n	%	n	%	
Stúlkur	1	33.3 %	2	66.7 %	1	100.0 %	4	57.1 %	
Piltar	0	0.0 %	1	50.0 %	0	0.0 %	1	33.3 %	
Piltar og stúlkur	1	25.0 %	3	60.0 %	1	100.0 %	5	50.0 %	

#### Hefur ekki sagt neinum

	Árgangar 5 - 6		Árgangar 8 - 9		Árgangar 10		Fjöldi		n %
	n	%	n	%	n	%	n	%	
Stúlkur	1	33.3 %	0	0.0 %	0	0.0 %	1	14.3 %	
Piltar	1	100.0 %	1	50.0 %	0	0.0 %	2	66.7 %	
Piltar og stúlkur	2	50.0 %	1	20.0 %	0	0.0 %	3	30.0 %	

### 2014 haust

#### Fullorðnum í skólanum

	Árgangar 7		Árgangar 9		Fjöldi	
	n	%	n	%	n	%
Stúlkur	0	0.0 %	0	0.0 %	0	0.0 %
Piltar	0	0.0 %	0	0.0 %	0	0.0 %
Piltar og stúlkur	0	0.0 %	0	0.0 %	0	0.0 %

#### Fullorðinn heima

	Árgangar 7		Árgangar 9		Fjöldi	
	n	%	n	%	n	%
Stúlkur	0	0.0 %	0	0.0 %	0	0.0 %
Piltar	0	0.0 %	1	100.0 %	1	50.0 %

Piltar og stúlkur	0 0.0 %	1 50.0 %	1 33.3 %
-------------------	---------	----------	----------

Vin/vinkonu / bróður/systur

	Árgangar 7	Árgangar 9	Fjöldi
	n %	n %	n %
Stúlkur	0 0.0 %	0 0.0 %	0 0.0 %
Piltar	0 0.0 %	0 0.0 %	0 0.0 %
Piltar og stúlkur	0 0.0 %	0 0.0 %	0 0.0 %

Hefur ekki sagt neinum

	Árgangar 7	Árgangar 9	Fjöldi
	n %	n %	n %
Stúlkur	0 0.0 %	1 100.0 %	1 100.0 %
Piltar	1 100.0 %	0 0.0 %	1 50.0 %
Piltar og stúlkur	1 100.0 %	1 50.0 %	2 66.7 %

**2015 haust**

Fullorðnum í skólanum

	Árgangar 5 - 7	Árgangar 8 - 9	Árgangar 10	Fjöldi	
	n %	n %	n %	n %	n %
Stúlkur	1 50.0 %	1 25.0 %	2 100.0 %	4 50.0 %	
Piltar	2 50.0 %	0 0.0 %	0 0.0 %	2 50.0 %	
Piltar og stúlkur	3 50.0 %	1 25.0 %	2 100.0 %	6 50.0 %	

Fullorðinn heima

	Árgangar 5 - 7	Árgangar 8 - 9	Árgangar 10	Fjöldi	
	n %	n %	n %	n %	n %
Stúlkur	1 50.0 %	1 25.0 %	1 50.0 %	3 37.5 %	
Piltar	2 50.0 %	0 0.0 %	0 0.0 %	2 50.0 %	
Piltar og stúlkur	3 50.0 %	1 25.0 %	1 50.0 %	5 41.7 %	

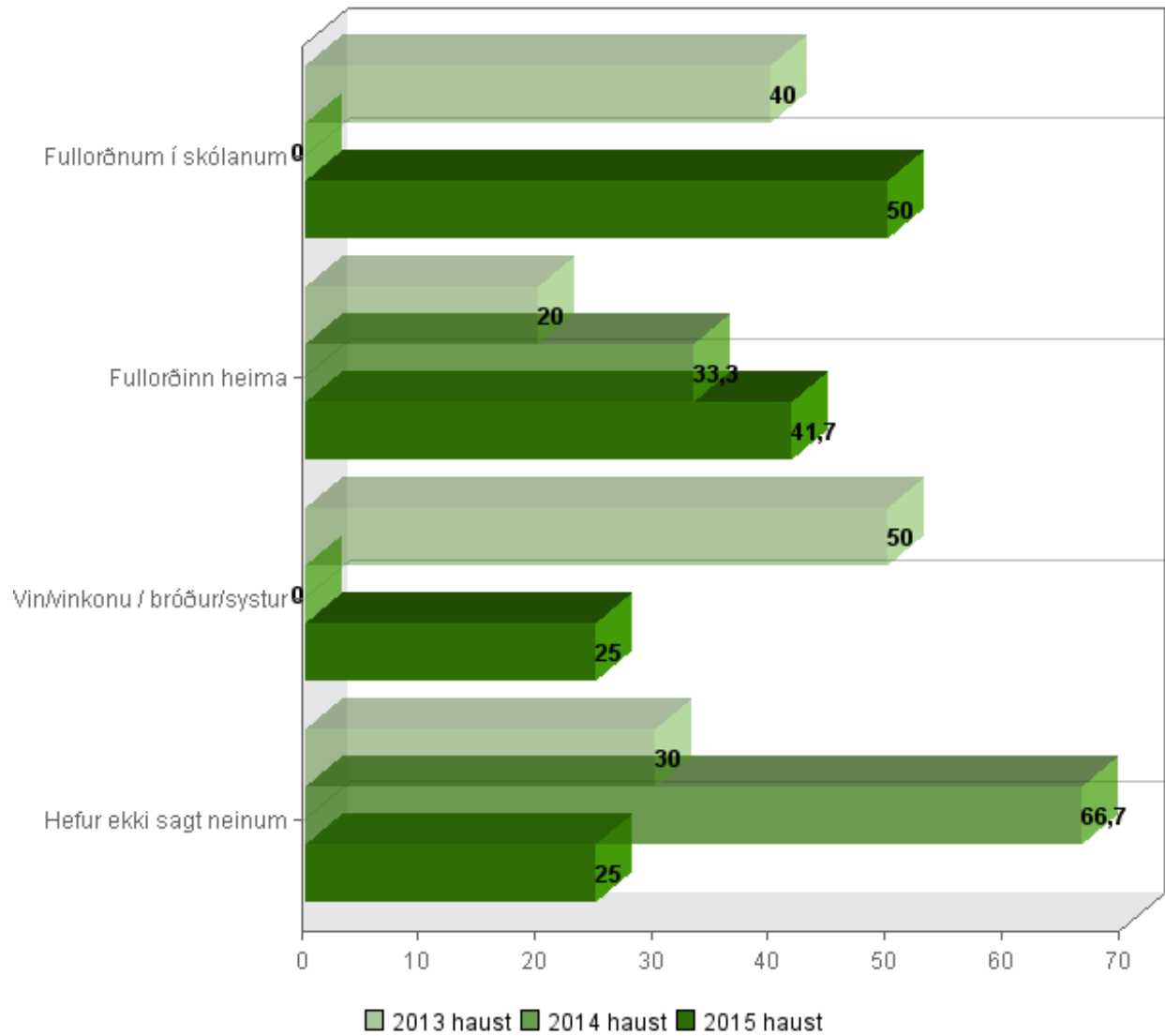
Vin/vinkonu / bróður/systur

	Árgangar 5 - 7	Árgangar 8 - 9	Árgangar 10	Fjöldi	
	n %	n %	n %	n %	n %
Stúlkur	1 50.0 %	1 25.0 %	1 50.0 %	3 37.5 %	
Piltar	0 0.0 %	0 0.0 %	0 0.0 %	0 0.0 %	
Piltar og stúlkur	1 16.7 %	1 25.0 %	1 50.0 %	3 25.0 %	

Hefur ekki sagt neinum

	Árgangar 5 - 7	Árgangar 8 - 9	Árgangar 10	Fjöldi	
	n %	n %	n %	n %	n %
Stúlkur	1 50.0 %	1 25.0 %	0 0.0 %	2 25.0 %	
Piltar	1 25.0 %	0 0.0 %	0 0.0 %	1 25.0 %	
Piltar og stúlkur	2 33.3 %	1 25.0 %	0 0.0 %	3 25.0 %	

G. Nemendur sem hafa sagt/ekki sagt frá eineltinu (Hundraðstala þeirra sem hafa orðið fyrir einelti skv. A hér að ofan)



## II. TILFINNINGAR OG AFSTAÐA TIL EINELTIS

H. Þegar þú sérð nemanda á þínum aldri verða fyrir einelti í skólanum, hvað hugsarðu eða finnst þér um það? (Spurn. 23)

### 2013 haust

Nemendur sem „vorkenna smávegis“ eða „vorkenna og vilja koma til aðstoðar“

	Árgangar 5 - 6		Árgangar 7 - 8		Árgangar 9 - 10		Fjöldi		n %
	n	%	n	%	n	%	n	%	
Stúlkur	24	96.0 %	19	100.0 %	28	100.0 %	71	98.6 %	
Piltar	17	89.5 %	21	87.5 %	27	84.4 %	65	86.7 %	
Piltar og stúlkur	41	93.2 %	40	93.0 %	55	91.7 %	136	92.5 %	

### 2014 haust

Nemendur sem „vorkenna smávegis“ eða „vorkenna og vilja koma til aðstoðar“

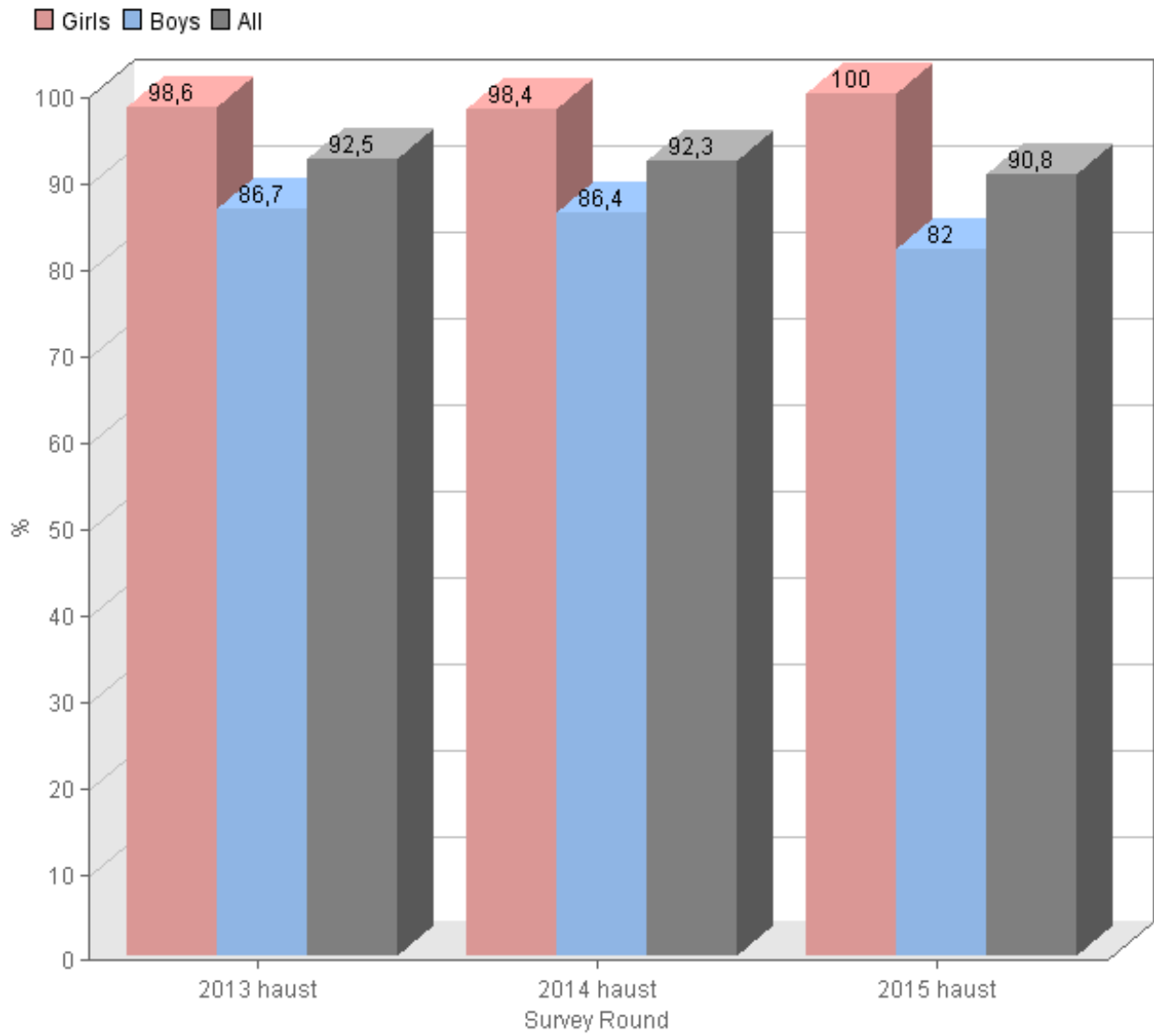
	Árgangar 5 - 6		Árgangar 7 - 8		Árgangar 9 - 10		Fjöldi		n %
	n	%	n	%	n	%	n	%	
Stúlkur	14	93.3 %	23	100.0 %	26	100.0 %	63	98.4 %	
Piltar	20	95.2 %	17	94.4 %	20	74.1 %	57	86.4 %	
Piltar og stúlkur	34	94.4 %	40	97.6 %	46	86.8 %	120	92.3 %	

### 2015 haust

Nemendur sem „vorkenna smávegis“ eða „vorkenna og vilja koma til aðstoðar“

	Árgangar 5 - 6		Árgangar 7 - 8		Árgangar 9 - 10		Fjöldi		n %
	n	%	n	%	n	%	n	%	
Stúlkur	12	100.0 %	25	100.0 %	21	100.0 %	58	100.0 %	
Piltar	16	100.0 %	17	85.0 %	17	68.0 %	50	82.0 %	
Piltar og stúlkur	28	100.0 %	42	93.3 %	38	82.6 %	108	90.8 %	

H. Þegar þú sérð nemanda á þínum aldri verða fyrir einelti í skólanum, hvað hugsarðu eða finnst þér um það? (Spurn. 23)



# I. Gætir þú hugsað þér að taka þátt í að leggja nemanda í einelti sem þú kannt ekki vel við? (Spurn. 37)

## 2013 haust

Nemendur sem svara „já”, „já, kannski” eða „ég er ekki viss”

	Árgangar 5 - 6		Árgangar 8 - 9		Árgangar 10		Fjöldi		n %
	n	%	n	%	n	%	n	%	
Stúlkur	1	3.7 %	1	4.0 %	0	0.0 %	2	3.0 %	
Piltar	2	10.5 %	7	19.4 %	2	14.3 %	11	15.9 %	
Piltar og stúlkur	3	6.5 %	8	13.1 %	2	7.1 %	13	9.6 %	

## 2014 haust

Nemendur sem svara „já”, „já, kannski” eða „ég er ekki viss”

	Árgangar 9		Árgangar 10		Fjöldi	
	n	%	n	%	n	%
Stúlkur	0	0.0 %	1	5.9 %	1	3.8 %
Piltar	3	27.3 %	3	16.7 %	6	20.7 %
Piltar og stúlkur	3	15.0 %	4	11.4 %	7	12.7 %

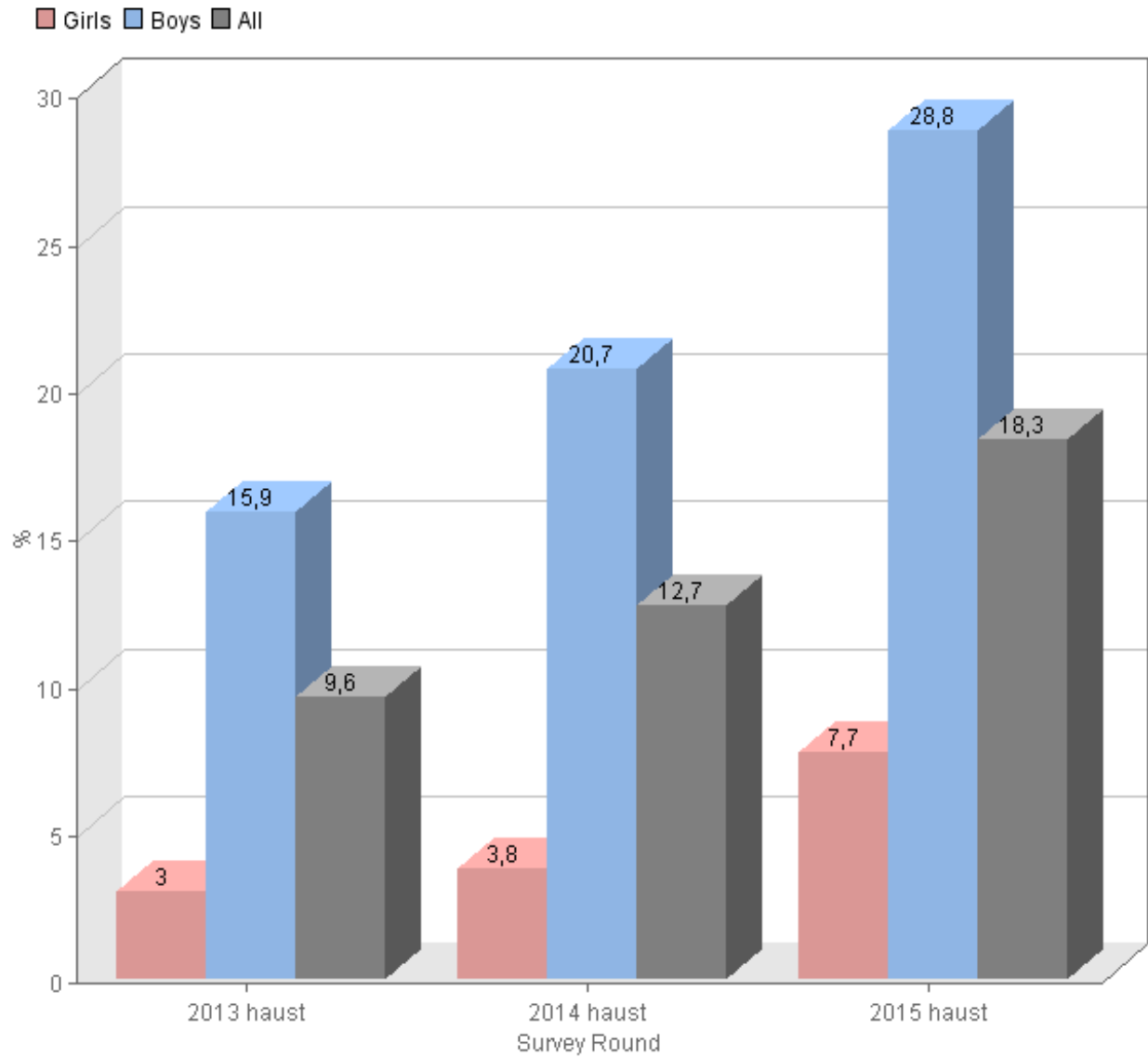
## 2015 haust

Nemendur sem svara „já”, „já, kannski” eða „ég er ekki viss”

	Árgangar 5 - 7		Árgangar 8 - 9		Árgangar 10		Fjöldi		n %
	n	%	n	%	n	%	n	%	
Stúlkur	1	6.7 %	0	0.0 %	3	27.3 %	4	7.7 %	
Piltar	3	18.8 %	4	19.0 %	8	53.3 %	15	28.8 %	
Piltar og stúlkur	4	12.9 %	4	8.5 %	11	42.3 %	19	18.3 %	



I. Gætir þú hugsað þér að taka þátt í að leggja nemanda í einelti sem þú kannt ekki vel við? (Spurn. 37)



### III. HVERNIG BREGÐAST AÐRIR/UMHVERFIÐ VIÐ

J. Hve oft reyna kennararnir eða aðrir fullorðnir í skólanum að gera eitthvað til að stöðva einelti gegn nemanda í skólanum? (Spurn. 20)

#### 2013 haust

Nemendur sem svara „oft“ eða „næstum alltaf“

	Árgangar 5 - 6		Árgangar 7 - 8		Árgangar 9 - 10		Fjöldi		n %
	n	%	n	%	n	%	n	%	
Stúlkur	19	70.4 %	18	94.7 %	19	65.5 %	56	74.7 %	
Piltar	13	72.2 %	23	92.0 %	29	87.9 %	65	85.5 %	
Piltar og stúlkur	32	71.1 %	41	93.2 %	48	77.4 %	121	80.1 %	

#### 2014 haust

Nemendur sem svara „oft“ eða „næstum alltaf“

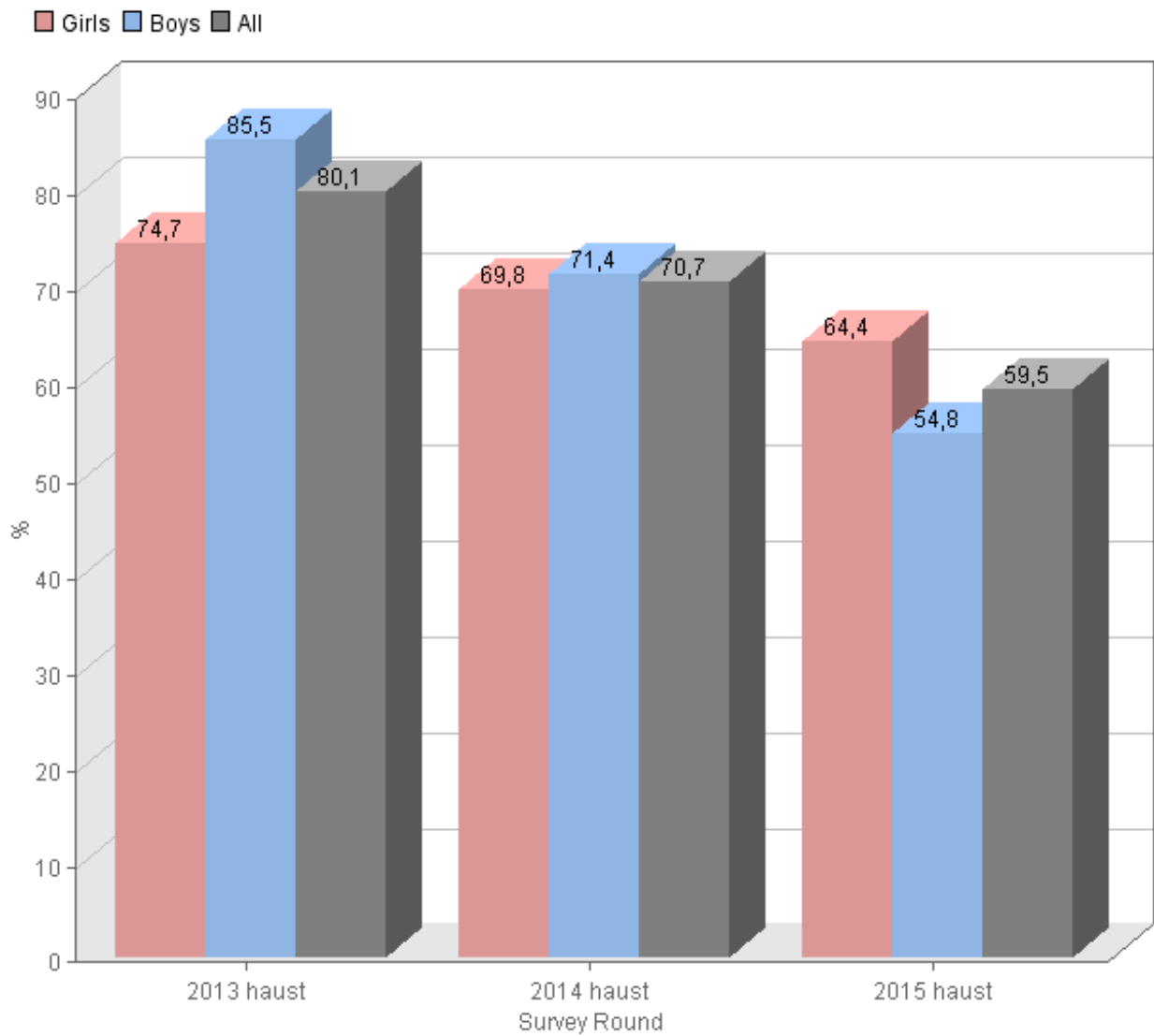
	Árgangar 5 - 6		Árgangar 7 - 8		Árgangar 9 - 10		Fjöldi		n %
	n	%	n	%	n	%	n	%	
Stúlkur	8	53.3 %	18	78.3 %	18	72.0 %	44	69.8 %	
Piltar	17	81.0 %	14	73.7 %	19	63.3 %	50	71.4 %	
Piltar og stúlkur	25	69.4 %	32	76.2 %	37	67.3 %	94	70.7 %	

#### 2015 haust

Nemendur sem svara „oft“ eða „næstum alltaf“

	Árgangar 5 - 6		Árgangar 7 - 8		Árgangar 9 - 10		Fjöldi		n %
	n	%	n	%	n	%	n	%	
Stúlkur	10	83.3 %	13	50.0 %	15	71.4 %	38	64.4 %	
Piltar	13	81.3 %	10	50.0 %	11	42.3 %	34	54.8 %	
Piltar og stúlkur	23	82.1 %	23	50.0 %	26	55.3 %	72	59.5 %	

J. Hve oft reyna kennararnir eða aðrir fullorðnir í skólanum að gera eitthvað til að stöðva einelti gegn nemanda í skólanum? (Spurn. 20)



## K. Hve oft reyna aðrir nemendur að gera eitthvað til að stöðva það að nemandi sé lagður í einelti í skólanum? (Spurn. 21)

### 2013 haust

Nemendur sem svara „oft” eða „næstum alltaf”

	Árgangar 5 - 6		Árgangar 7 - 8		Árgangar 9 - 10		Fjöldi		n %
	n	%	n	%	n	%	n	%	
Stúlkur	15	55.6 %	9	50.0 %	10	34.5 %	34	45.9 %	
Piltar	7	36.8 %	9	36.0 %	19	57.6 %	35	45.5 %	
Piltar og stúlkur	22	47.8 %	18	41.9 %	29	46.8 %	69	45.7 %	

### 2014 haust

Nemendur sem svara „oft” eða „næstum alltaf”

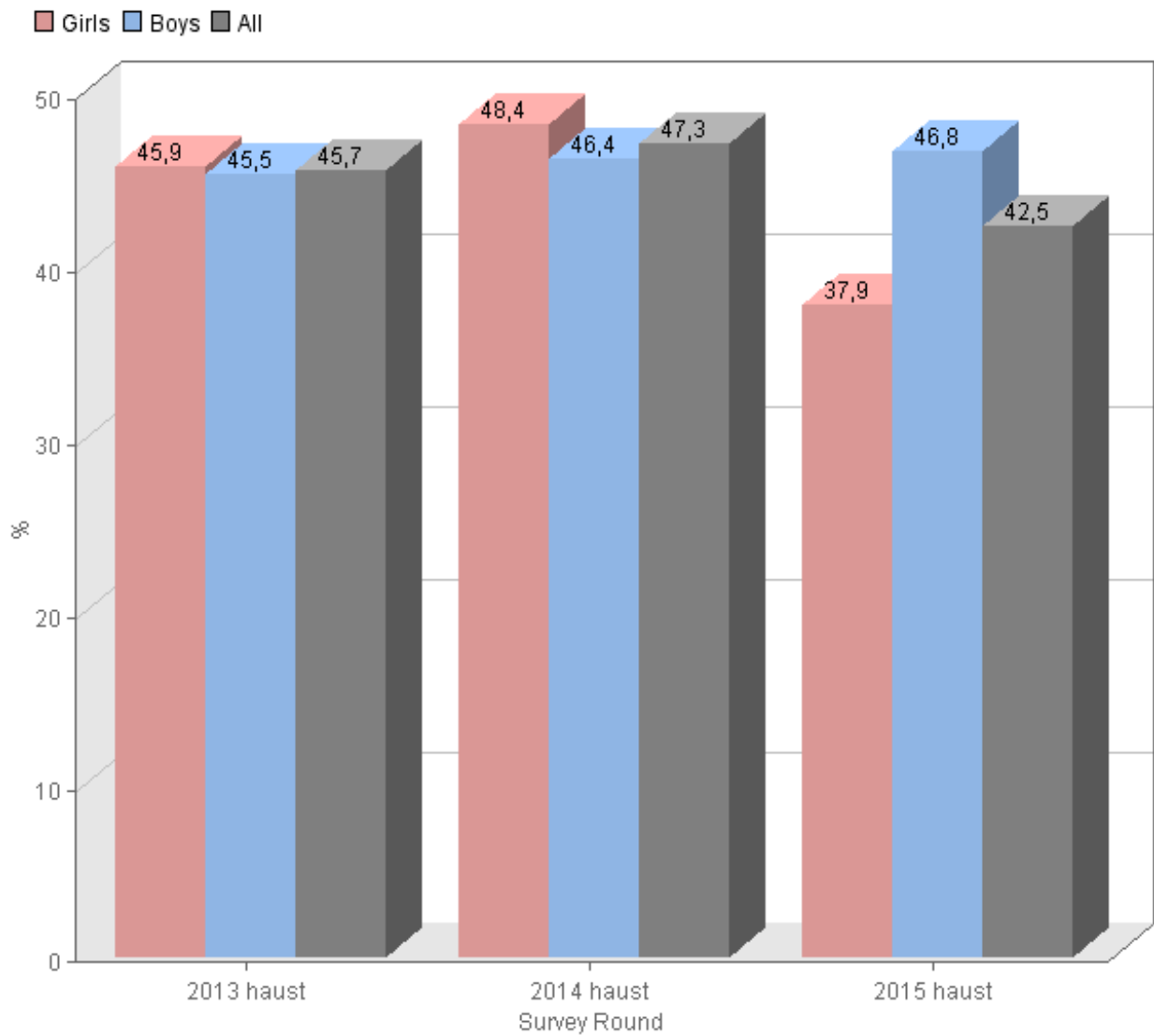
	Árgangar 5 - 6		Árgangar 7 - 8		Árgangar 9 - 10		Fjöldi		n %
	n	%	n	%	n	%	n	%	
Stúlkur	5	33.3 %	13	59.1 %	12	48.0 %	30	48.4 %	
Piltar	14	63.6 %	8	44.4 %	10	34.5 %	32	46.4 %	
Piltar og stúlkur	19	51.4 %	21	52.5 %	22	40.7 %	62	47.3 %	

### 2015 haust

Nemendur sem svara „oft” eða „næstum alltaf”

	Árgangar 5 - 6		Árgangar 7 - 8		Árgangar 9 - 10		Fjöldi		n %
	n	%	n	%	n	%	n	%	
Stúlkur	7	63.6 %	9	34.6 %	6	28.6 %	22	37.9 %	
Piltar	12	75.0 %	10	50.0 %	7	26.9 %	29	46.8 %	
Piltar og stúlkur	19	70.4 %	19	41.3 %	13	27.7 %	51	42.5 %	

K. Hve oft reyna aðrir nemendur að gera eitthvað til að stöðva það að nemandi sé lagður í einelti í skólanum? (Spurn. 21)



L. Hefur einhver af fullorðna fólkinu heima haft samband við skólann til að reyna að stöðva eineltið sem þú verður fyrir í skólanum? (Spurn. 22) (Hundraðstala þeirra sem hafa verið eineltir skv. A hér að ofan)

**2013 haust**

Eineltir nemendur sem svara að þeir hafi haft samband við skólann einu sinni eða

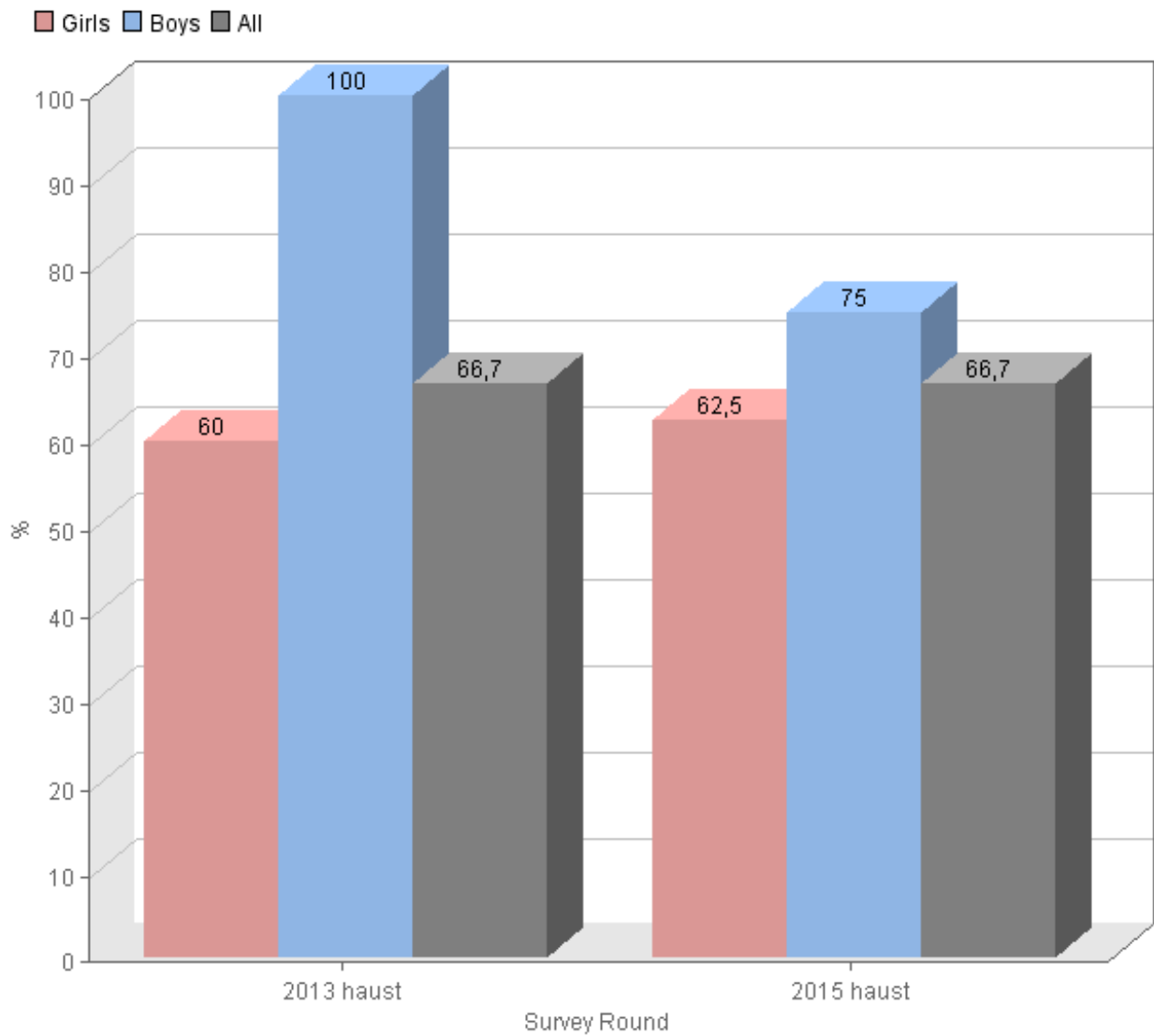
	Árgangar 5		Árgangar 9		Árgangar 10		Fjöldi	
	n	%	n	%	n	%	n	%
Stúlkur	1	50.0 %	1	50.0 %	1	100.0 %	3	60.0 %
Piltar	1	100.0 %	0	0.0 %	0	0.0 %	1	100.0 %
Piltar og stúlkur	2	66.7 %	1	50.0 %	1	100.0 %	4	66.7 %

**2015 haust**

Eineltir nemendur sem svara að þeir hafi haft samband við skólann einu sinni eða

	Árgangar 5 - 7		Árgangar 8 - 9		Árgangar 10		Fjöldi		n %
	n	%	n	%	n	%	n	%	
Stúlkur	1	50.0 %	2	50.0 %	2	100.0 %	5	62.5 %	
Piltar	3	75.0 %	0	0.0 %	0	0.0 %	3	75.0 %	
Piltar og stúlkur	4	66.7 %	2	50.0 %	2	100.0 %	8	66.7 %	

L. Hefur einhver af fullorðna fólkinu heima haft samband við skólann til að reyna að stöðva eineltið sem þú verður fyrir í skólanum? (Spurn. 22) (Hundraðstala þeirra sem hafa verið eineltir skv. A hér að ofan)



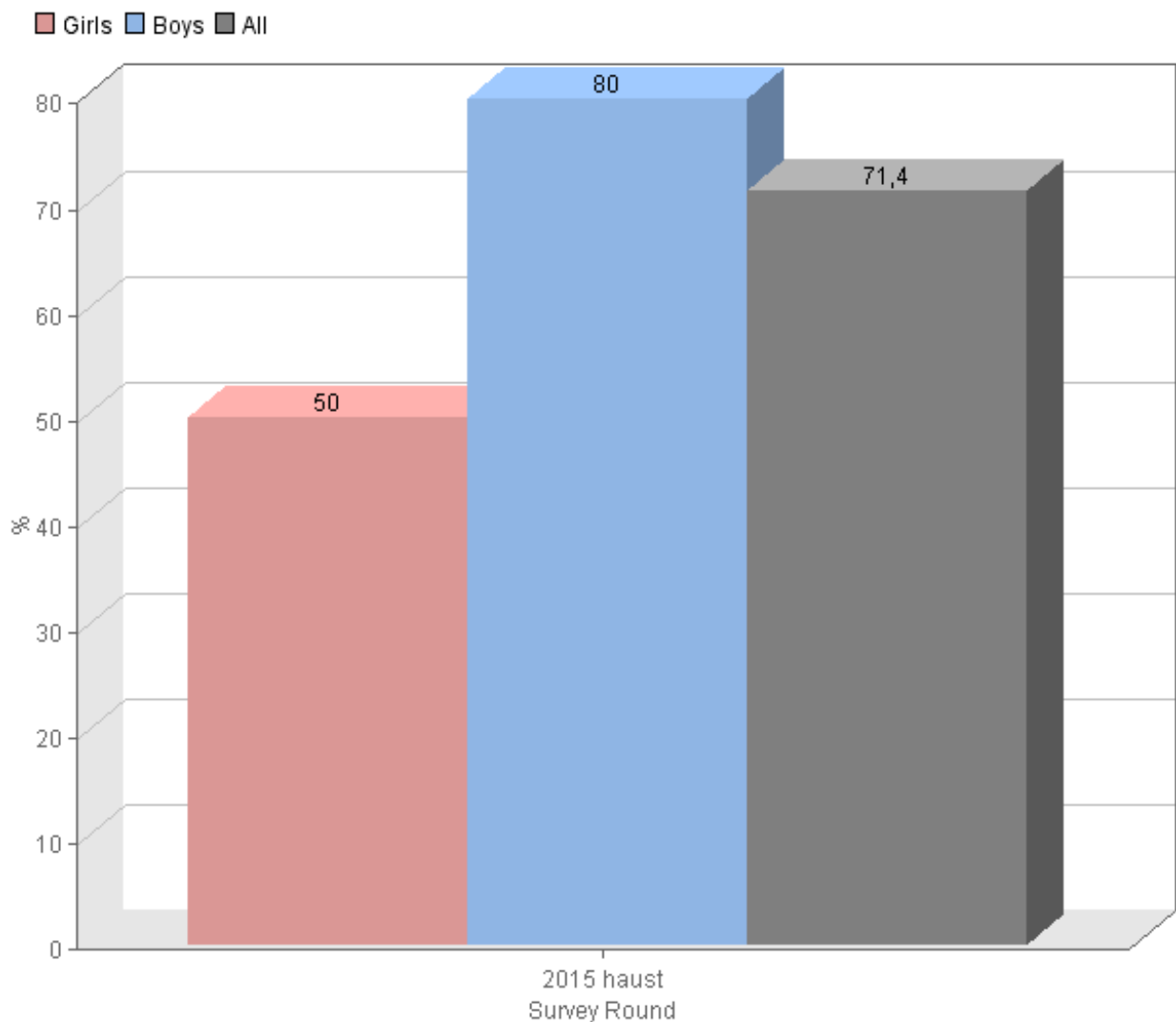
M. Hefur umsjónarkennarinn þinn eða einhver hinna kennaranna rætt við þig um að þú hafir lagt aðra nemendur í skólanum í einelti undanfarna mánuði? (Spm 35)  
(Hundraðstala þeirra sem hafa lagt í einelti skv. E hér að ofan)

2015 haust

Eineltir nemendur sem svara að þeir hafa rætt við mig einu sinni eða oftare ganger

	Árgangar 10		Fjöldi	
	n	%	n	%
Stúlkur	1	50.0 %	1	50.0 %
Piltar	4	80.0 %	4	80.0 %
Piltar og stúlkur	5	71.4 %	5	71.4 %

M. Hefur umsjónarkennarinn þinn eða einhver hinna kennaranna rætt við þig um að þú hafir lagt aðra nemendur í skólanum í einelti undanfarna mánuði? (Spm 35) (Hundraðstala þeirra sem hafa lagt í einelti skv. E hér að ofan)





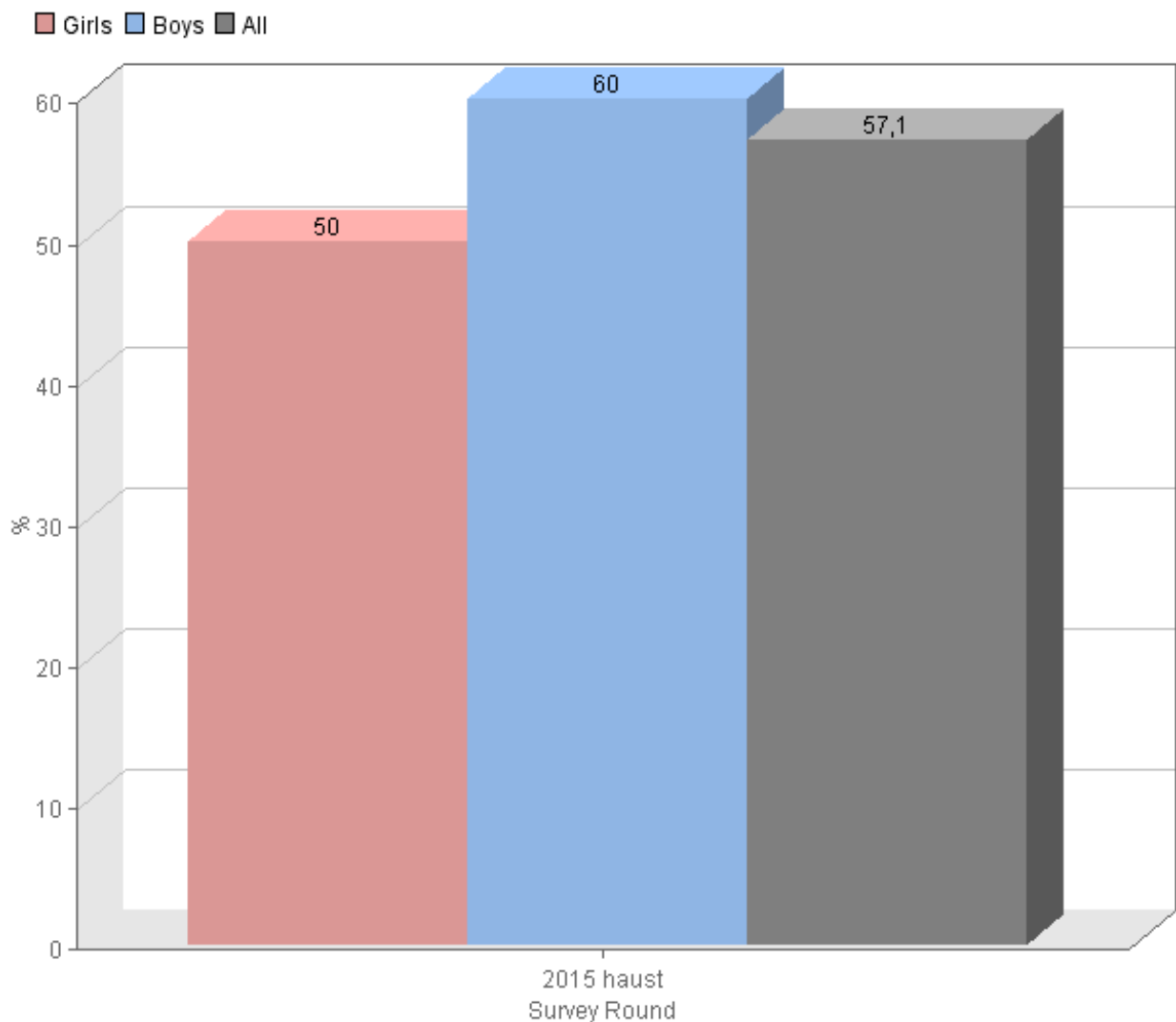
N. Hefur einhver af þeim fullorðnu heima hjá þér rætt við þig um að þú hafir lagt aðra nemendur í skólanum í einelti undanfarna mánuði? (Spurn. 36) (Hundraðstala þeirra sem hafa lagt í einelti skv. E hér að ofan)

2015 haust

Eineltir nemendur sem svara að fólkíð heima hefur rætt við mig einu sinni eða oftar

	Árgangar 10		Fjöldi	
	n	%	n	%
Stúlkur	1	50.0 %	1	50.0 %
Piltar	3	60.0 %	3	60.0 %
Piltar og stúlkur	4	57.1 %	4	57.1 %

N. Hefur einhver af þeim fullorðnu heima hjá þér rætt við þig um að þú hafir lagt aðra nemendur í skólanum í einelti undanfarna mánuði? (Spurn. 36) (Hundraðstala þeirra sem hafa lagt í einelti skv. E hér að ofan)



O. Hvernig bregstu yfirleitt við ef þú sérð eða áttar þig á að nemandi á þínum aldri er lagður í einelti af öðrum nemendum? (Spurn. 38)

2013 haust

„... ég reyni að hjálpa þeim..“

	Árgangar 5 - 6		Árgangar 7 - 8		Árgangar 9 - 10		Fjöldi		n %
	n	%	n	%	n	%	n	%	
Stúlkur	9	90.0 %	8	100.0 %	15	83.3 %	32	88.9 %	
Piltar	6	66.7 %	4	44.4 %	12	85.7 %	22	68.8 %	
Piltar og stúlkur	15	78.9 %	12	70.6 %	27	84.4 %	54	79.4 %	

„... bara á það sem á sér stað“

	Árgangar 5 - 6		Árgangar 7 - 8		Árgangar 9 - 10		Fjöldi		n %
	n	%	n	%	n	%	n	%	
Stúlkur	0	0.0 %	0	0.0 %	0	0.0 %	0	0.0 %	
Piltar	0	0.0 %	0	0.0 %	0	0.0 %	0	0.0 %	
Piltar og stúlkur	0	0.0 %	0	0.0 %	0	0.0 %	0	0.0 %	

2014 haust

„... ég reyni að hjálpa þeim..“

	Árgangar 5 - 6		Árgangar 7 - 8		Árgangar 9 - 10		Fjöldi		n %
	n	%	n	%	n	%	n	%	
Stúlkur	4	100.0 %	8	80.0 %	15	88.2 %	27	87.1 %	
Piltar	6	85.7 %	6	85.7 %	4	44.4 %	16	69.6 %	
Piltar og stúlkur	10	90.9 %	14	82.4 %	19	73.1 %	43	79.6 %	

„... bara á það sem á sér stað“

	Árgangar 5 - 6		Árgangar 7 - 8		Árgangar 9 - 10		Fjöldi		n %
	n	%	n	%	n	%	n	%	
Stúlkur	0	0.0 %	0	0.0 %	0	0.0 %	0	0.0 %	
Piltar	0	0.0 %	0	0.0 %	0	0.0 %	0	0.0 %	
Piltar og stúlkur	0	0.0 %	0	0.0 %	0	0.0 %	0	0.0 %	

2015 haust

„... ég reyni að hjálpa þeim..“

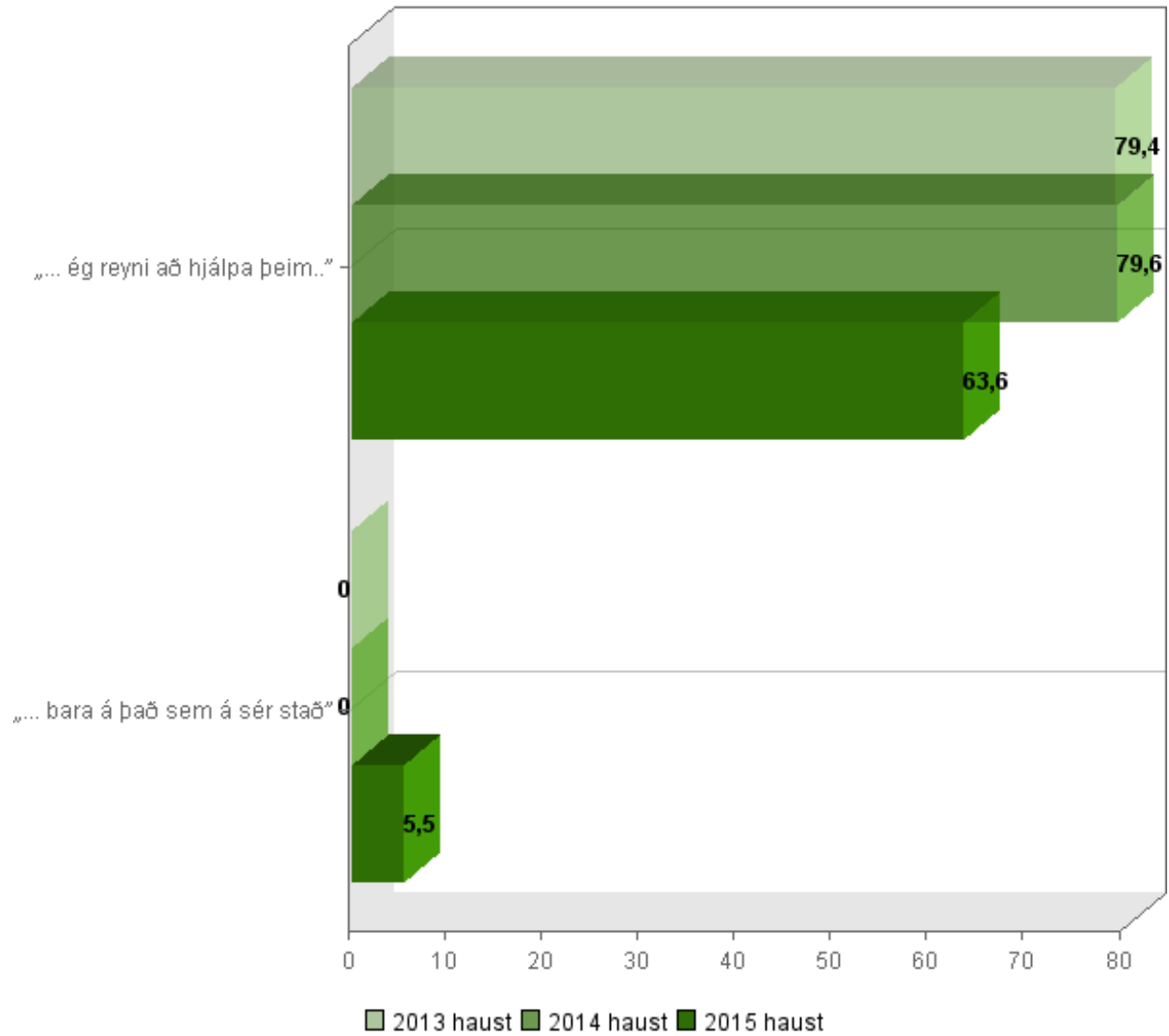
	Árgangar 5 - 6		Árgangar 7 - 8		Árgangar 9 - 10		Fjöldi		n %
	n	%	n	%	n	%	n	%	
Stúlkur	3	100.0 %	10	71.4 %	8	72.7 %	21	75.0 %	
Piltar	5	100.0 %	5	55.6 %	4	30.8 %	14	51.9 %	
Piltar og stúlkur	8	100.0 %	15	65.2 %	12	50.0 %	35	63.6 %	

„... bara á það sem á sér stað“

	Árgangar 5 - 6		Árgangar 7 - 8		Árgangar 9 - 10		Fjöldi		n %
	n	%	n	%	n	%	n	%	

Stúlkur	0	0.0 %	0	0.0 %	1	9.1 %	1	3.6 %
Piltar	0	0.0 %	0	0.0 %	2	15.4 %	2	7.4 %
Piltar og stúlkur	0	0.0 %	0	0.0 %	3	12.5 %	3	5.5 %

O. Hvernig bregstu yfirléitt við ef þú sérð eða áttar þig á að nemandi á þínum aldri er lagður í einelti af öðrum nemendum? (Spurn. 38)



P. Hve mikið finnst þér almennt séð að umsjónarkennarinn þinn hafi gert til að koma í veg fyrir einelti í bekknum undanfarna mánuði? (Spurn. 40)

**2013 haust**

Nemendur sem svara „lítið eða ekkert“ eða „fremur lítið“

	Árgangar 5 - 6		Árgangar 7 - 8		Árgangar 9 - 10		Fjöldi		n %
	n	%	n	%	n	%	n	%	
Stúlkur	6	22.2 %	0	0.0 %	4	13.8 %	10	13.3 %	
Piltar	5	27.8 %	3	11.5 %	8	24.2 %	16	20.8 %	
Piltar og stúlkur	11	24.4 %	3	6.7 %	12	19.4 %	26	17.1 %	

**2014 haust**

Nemendur sem svara „lítið eða ekkert“ eða „fremur lítið“

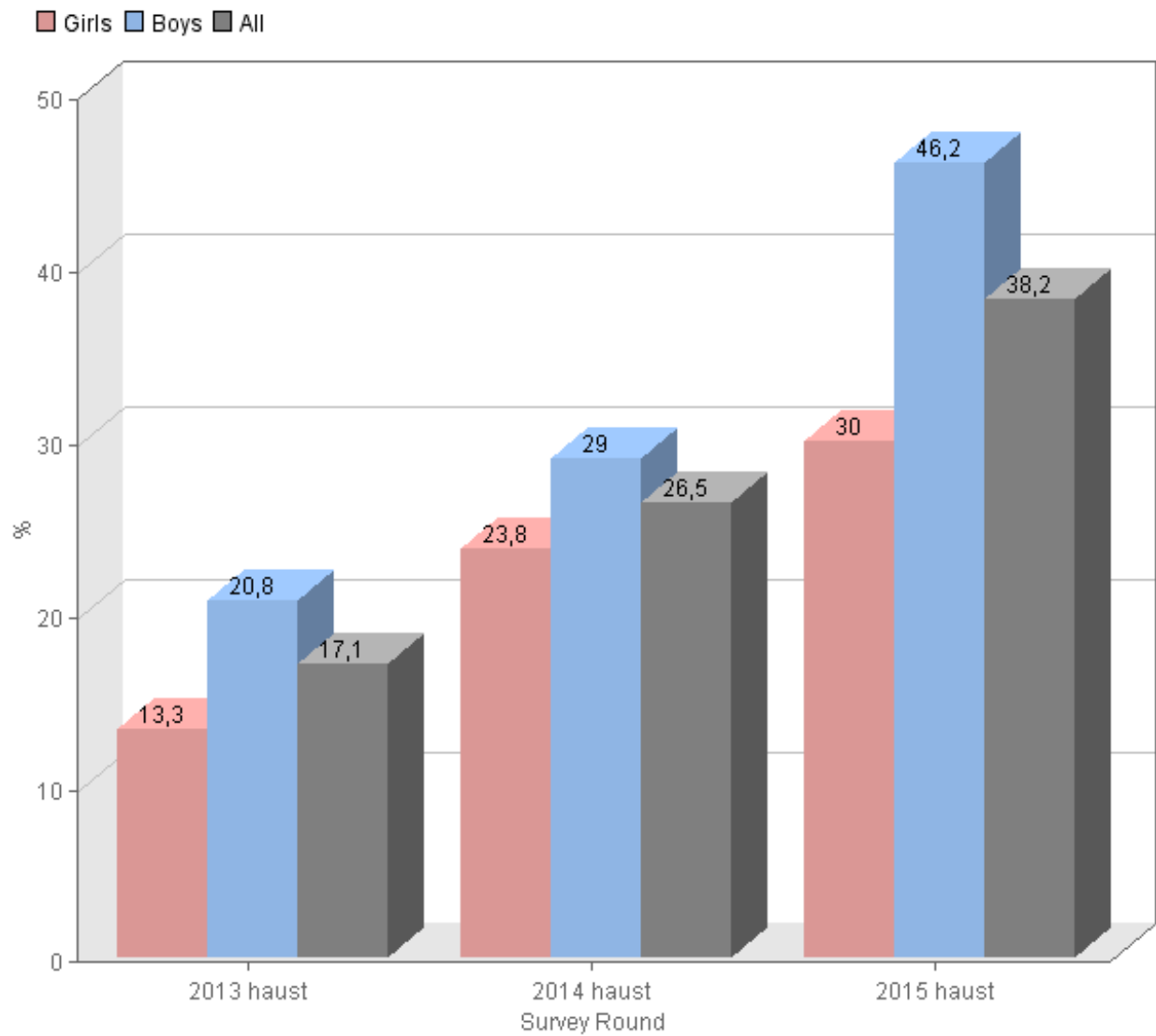
	Árgangar 5 - 6		Árgangar 7 - 8		Árgangar 9 - 10		Fjöldi		n %
	n	%	n	%	n	%	n	%	
Stúlkur	5	33.3 %	3	13.6 %	7	26.9 %	15	23.8 %	
Piltar	6	27.3 %	5	27.8 %	9	31.0 %	20	29.0 %	
Piltar og stúlkur	11	29.7 %	8	20.0 %	16	29.1 %	35	26.5 %	

**2015 haust**

Nemendur sem svara „lítið eða ekkert“ eða „fremur lítið“

	Árgangar 5 - 7		Árgangar 8 - 9		Árgangar 10		Fjöldi		n %
	n	%	n	%	n	%	n	%	
Stúlkur	6	40.0 %	6	24.0 %	3	30.0 %	15	30.0 %	
Piltar	9	56.3 %	7	33.3 %	8	53.3 %	24	46.2 %	
Piltar og stúlkur	15	48.4 %	13	28.3 %	11	44.0 %	39	38.2 %	

P. Hve mikið finnst þér almennt séð að umsjónarkennarinn þinn hafi gert til að koma í veg fyrir einelti í bekknum undanfarna mánuði? (Spurn. 40)



## IV. VINIR OG ALMENN (VAN)LÍÐAN Í SKÓLANUM

Q. Hve marga góða vini/ vinkonur áttu í bekknum þínum? (Spurn. 2)

### 2013 haust

Nemendur sem svara „engan“ eða „1 góðan vin/vinkonu í bekknum“

	Árgangar 5		Árgangar 7		Árgangar 8		Árgangar 10		Fjöldi	
	n	%	n	%	n	%	n	%	n	%
Stúlkur	3	27.3 %	2	22.2 %	0	0.0 %	1	7.1 %	6	13.6 %
Piltar	0	0.0 %	0	0.0 %	2	11.8 %	0	0.0 %	2	4.0 %
Piltar og stúlkur	3	14.3 %	2	11.1 %	2	7.4 %	1	3.6 %	8	8.5 %

### 2014 haust

Nemendur sem svara „engan“ eða „1 góðan vin/vinkonu í bekknum“

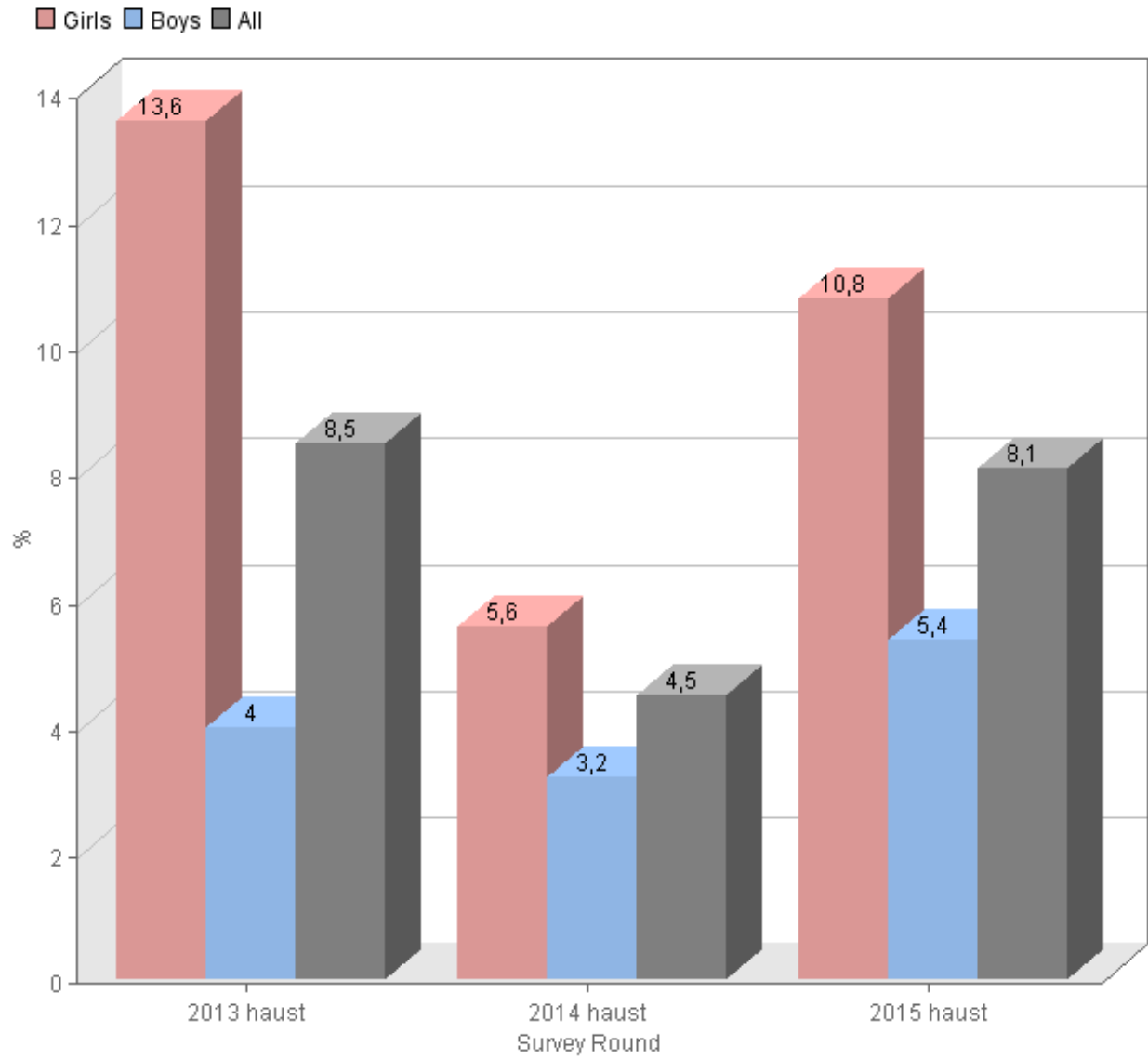
	Árgangar 6		Árgangar 7		Árgangar 9		Fjöldi	
	n	%	n	%	n	%	n	%
Stúlkur	1	12.5 %	1	5.9 %	0	0.0 %	2	5.6 %
Piltar	0	0.0 %	0	0.0 %	1	7.7 %	1	3.2 %
Piltar og stúlkur	1	5.9 %	1	3.8 %	1	4.2 %	3	4.5 %

### 2015 haust

Nemendur sem svara „engan“ eða „1 góðan vin/vinkonu í bekknum“

	Árgangar 8		Árgangar 9		Árgangar 10		Fjöldi	
	n	%	n	%	n	%	n	%
Stúlkur	1	6.3 %	2	20.0 %	1	9.1 %	4	10.8 %
Piltar	0	0.0 %	0	0.0 %	2	13.3 %	2	5.4 %
Piltar og stúlkur	1	3.7 %	2	9.5 %	3	11.5 %	6	8.1 %

Q. Hve marga góða vini/ vinkonur áttu í bekknum þínum? (Spurn. 2)



## R. Hvernig líkar þér að vera í skólanum? (Spurn. 1)

### 2013 haust

Nemendur sem svara „mjög illa“ eller „illa“

	Árgangar 6 - 7		Árgangar 8 - 9		Árgangar 10		Fjöldi	
	n	%	n	%	n	%	n	%
Stúlkur	2	8.0 %	1	3.8 %	2	14.3 %	5	7.7 %
Piltar	1	5.6 %	1	2.8 %	0	0.0 %	2	2.9 %
Piltar og stúlkur	3	7.0 %	2	3.2 %	2	7.1 %	7	5.3 %

### 2014 haust

Nemendur sem svara „mjög illa“ eller „illa“

	Árgangar 6		Árgangar 9		Árgangar 10		Fjöldi	
	n	%	n	%	n	%	n	%
Stúlkur	0	0.0 %	1	9.1 %	0	0.0 %	1	2.7 %
Piltar	1	11.1 %	1	7.7 %	1	5.6 %	3	7.5 %
Piltar og stúlkur	1	5.6 %	2	8.3 %	1	2.9 %	4	5.2 %

### 2015 haust

Nemendur sem svara „mjög illa“ eller „illa“

	Árgangar 5 - 7		Árgangar 8 - 9		Árgangar 10		Fjöldi	
	n	%	n	%	n	%	n	%
Stúlkur	1	6.7 %	2	7.7 %	1	9.1 %	4	7.7 %
Piltar	2	12.5 %	1	4.5 %	1	6.7 %	4	7.5 %
Piltar og stúlkur	3	9.7 %	3	6.3 %	2	7.7 %	8	7.6 %



R. Hvernig líkar þér að vera í skólanum? (Spurn. 1)

