

Grunnskólinn í Dalvíkurbyggð

Könnun: Q46 Olweus 2011 Island

Árgangar 5,6,7,8,9,10

Filtering Domains On:
Program Start: No Filtering
Program End: No Filtering

Skýrslan er pöntuð af: Thorlakur Helgason (torlakur@hi.is) -

Standard Report

Tíðni borð 2016 haust

Árgangar	5	6	7	8	9	10	Fjöldi
Stelpur svara	6	5	8	12	15	9	55
Fjöldi stúlkna	6	5	8	12	17	9	57
Svarhlutfall	100.0	100.0	100.0	100.0	88.2	100.0	96.5
Strákar svara	18	10	9	13	11	9	70
Fjöldi drengja	19	11	9	13	12	11	75
Svarhlutfall	94.7	90.9	100.0	100.0	91.7	81.8	93.3
Alla svara	24	15	17	25	26	18	125
Alla	25	16	17	25	29	20	132
Svarhlutfall	96.0	93.8	100.0	100.0	89.7	90.0	94.7

Tíðni borð 2017 haust

Árgangar	5	6	7	8	9	10	Fjöldi
Stelpur svara	7	7	3	7	10	14	48
Fjöldi stúlkna	7	7	3	7	10	14	48
Svarhlutfall	100.0	100.0	100.0	100.0	100.0	100.0	100.0
Strákar svara	10	18	12	10	11	12	73
Fjöldi drengja	10	18	12	10	14	12	76
Svarhlutfall	100.0	100.0	100.0	100.0	78.6	100.0	96.1
Alla svara	17	25	15	17	21	26	121
Alla	17	25	15	17	24	26	124
Svarhlutfall	100.0	100.0	100.0	100.0	87.5	100.0	97.6

Tíðni borð 2018 haust

Árgangar	5	6	7	8	9	10	Fjöldi
Stelpur svara	14	9	9	3	6	12	53
Fjöldi stúlkna	14	10	9	3	6	13	55
Svarhlutfall	100.0	90.0	100.0	100.0	100.0	92.3	96.4
Strákar svara	11	11	15	12	10	12	71
Fjöldi drengja	11	11	16	12	11	14	75
Svarhlutfall	100.0	100.0	93.8	100.0	90.9	85.7	94.7
Alla svara	25	20	24	15	16	24	124
Alla	25	21	25	15	17	27	130
Svarhlutfall	100.0	95.2	96.0	100.0	94.1	88.9	95.4

January 2012: No known errors.

1) Hvernig líkar þér að vera í skólanum?

	2016 haust			2017 haust			2018 haust					
	Stúlkur		Piltar	Stúlkur		Piltar	Stúlkur		Piltar			
	Fjöldi	%	Fjöldi	%	Fjöldi	%	Fjöldi	%	Fjöldi	%		
mjög illa	2	3.6	3	4.3	0	0.0	2	2.8	1	1.9	2	1.6
illa	2	3.6	2	2.9	2	4.2	3	4.2	3	5.7	2	2.8
hvorki vel né illa	6	10.9	12	17.4	7	14.6	12	16.7	8	15.1	10	14.1
vel	25	45.5	30	43.5	20	41.7	27	37.5	20	37.7	29	40.8
mjög vel	20	36.4	22	31.9	19	39.6	28	38.9	21	39.6	29	40.8
Heild	55		69		48		72		53		71	

2) Hve marga góða vini/ góðar góðar vinkonur áttu í skólanum þínum?

	2016 haust			2017 haust			2018 haust					
	Stúlkur		Piltar	Stúlkur		Piltar	Stúlkur		Piltar			
	Fjöldi	%	Fjöldi	%	Fjöldi	%	Fjöldi	%	Fjöldi	%		
eng(a)n	2	3.6	2	2.9	3	6.3	1	1.4	0	0.0	1	1.4
1 góða(n) vin/vinkonu	3	5.5	1	1.4	3	6.3	5	6.8	4	7.5	0	0.0
2 eða 3 góða(r) vini/vinkonur	10	18.2	6	8.7	6	12.5	4	5.5	11	20.8	8	11.3
4 eða 5 góða(r) vini/vinkonur	12	21.8	17	24.6	13	27.1	14	19.2	9	17.0	20	28.2
6 eða fleiri góða(r) vini/vinkonur	28	50.9	43	62.3	23	47.9	49	67.1	29	54.7	42	59.2
Heild	55		69		48		73		53		71	

3) Hve oft hefur þú orðið fyrir einelti í skólanum undanfarna mánuði?

	2016 haust			2017 haust			2018 haust					
	Stúlkur		Piltar	Stúlkur		Piltar	Stúlkur		Piltar			
	Fjöldi	%	Fjöldi	%	Fjöldi	%	Fjöldi	%	Fjöldi	%		
hef ekki orðið fyrir einelti	45	81.8	61	88.4	43	89.6	60	82.2	42	79.2	63	90.0
bara mjög sjaldan	6	10.9	4	5.8	3	6.3	8	11.0	7	13.2	0	0.0
tvisvar eða þrisvar í mánuði	0	0.0	0	0.0	0	0.0	3	4.1	2	3.8	4	5.7
svona einu sinni í viku	3	5.5	2	2.9	2	4.2	1	1.4	1	1.9	1	1.4
oft í viku	1	1.8	2	2.9	0	0.0	1	1.4	1	1.9	2	2.9
Heild	55		69		48		73		53		70	

4) Gert er grín að mér, ég er uppnefnd(ur) eða mér strítt á óþægilegan og meiðandi hátt

	2016 haust			2017 haust			2018 haust					
	Stúlkur		Piltar	Stúlkur		Piltar	Stúlkur		Piltar			
	Fjöldi	%	Fjöldi	%	Fjöldi	%	Fjöldi	%	Fjöldi	%		
hefur ekki gerst	39	70.9	47	69.1	36	76.6	49	67.1	40	75.5	55	78.6
bara mjög sjaldan	13	23.6	11	16.2	7	14.9	14	19.2	7	13.2	9	12.9
tvisvar eða þrisvar í mánuði	1	1.8	5	7.4	2	4.3	5	6.8	1	1.9	3	4.3
svona einu sinni í viku	2	3.6	4	5.9	2	4.3	3	4.1	3	5.7	1	1.4
oft í viku	0	0.0	1	1.5	0	0.0	2	2.7	2	3.8	2	2.9
Heild	55		68		47		73		53		70	

5) Aðrir nemendur útiloka mig viljandi, halda mér fyrir utan félagahópinn eða hunsa mig algjörlega

	2016 haust			2017 haust			2018 haust					
	Stúlkur		Piltar	Stúlkur		Piltar	Stúlkur		Piltar			
	Fjöldi	%	Fjöldi	%	Fjöldi	%	Fjöldi	%	Fjöldi	%		
hefur ekki gerst	39	70.9	47	69.1	36	76.6	49	67.1	40	75.5	55	78.6
bara mjög sjaldan	13	23.6	11	16.2	7	14.9	14	19.2	7	13.2	9	12.9
tvisvar eða þrisvar í mánuði	1	1.8	5	7.4	2	4.3	5	6.8	1	1.9	3	4.3
svona einu sinni í viku	2	3.6	4	5.9	2	4.3	3	4.1	3	5.7	1	1.4
oft í viku	0	0.0	1	1.5	0	0.0	2	2.7	2	3.8	2	2.9
Heild	55		68		47		73		53		70	

	Fjöldi	%	Fjöldi	%	Fjöldi	%	Fjöldi	%	Fjöldi	%	Fjöldi	%						
það hefur ekki gerst undanfarna mánuði	41	74.5	63	95.5	104	86.0	40	83.3	64	87.7	104	86.0	39	73.6	62	88.6	101	82.1
bara mjög sjaldan	11	20.0	3	4.5	14	11.6	5	10.4	6	8.2	11	9.1	8	15.1	4	5.7	12	9.8
tvisvar eða þrisvar í mánuði	1	1.8	0	0.0	1	0.8	2	4.2	0	0.0	2	1.7	3	5.7	0	0.0	3	2.4
svona einu sinni í viku	1	1.8	0	0.0	1	0.8	1	2.1	1	1.4	2	1.7	1	1.9	1	1.4	2	1.6
oft í viku	1	1.8	0	0.0	1	0.8	0	0.0	2	2.7	2	1.7	2	3.8	3	4.3	5	4.1
Heild	55		66		121		48		73		121		53		70		123	

6) Ég hef verið barin(n), sparkað í mig, rifið í hárið, mér var hrint eða ég var lokaður/lokuð inni

	2016 haust			2017 haust			2018 haust											
	Stúlkur	Piltar	Piltar og stúlkur	Stúlkur	Piltar	Piltar og stúlkur	Stúlkur	Piltar	Piltar og stúlkur									
	Fjöldi	%	Fjöldi	%	Fjöldi	%	Fjöldi	%	Fjöldi	%								
það hefur ekki gerst undanfarna mánuði	48	87.3	49	74.2	97	80.2	44	91.7	62	84.9	106	87.6	48	90.6	61	87.1	109	88.6
bara mjög sjaldan	6	10.9	12	18.2	18	14.9	1	2.1	7	9.6	8	6.6	5	9.4	5	7.1	10	8.1
tvisvar eða þrisvar í mánuði	1	1.8	2	3.0	3	2.5	2	4.2	1	1.4	3	2.5	0	0.0	3	4.3	3	2.4
svona einu sinni í viku	0	0.0	2	3.0	2	1.7	1	2.1	1	1.4	2	1.7	0	0.0	0	0.0	0	0.0
oft í viku	0	0.0	1	1.5	1	0.8	0	0.0	2	2.7	2	1.7	0	0.0	1	1.4	1	0.8
Heild	55		66		121		48		73		121		53		70		123	

7) Aðrir nemendur hafa talað illa um mig eða logið upp á mig og reynt að fá aðra til að líka illa við mig

	2016 haust			2017 haust			2018 haust											
	Stúlkur	Piltar	Piltar og stúlkur	Stúlkur	Piltar	Piltar og stúlkur	Stúlkur	Piltar	Piltar og stúlkur									
	Fjöldi	%	Fjöldi	%	Fjöldi	%	Fjöldi	%	Fjöldi	%								
það hefur ekki gerst undanfarna mánuði	38	69.1	55	82.1	93	76.2	38	80.9	58	79.5	96	80.0	36	67.9	55	78.6	91	74.0
bara mjög sjaldan	13	23.6	11	16.4	24	19.7	7	14.9	11	15.1	18	15.0	10	18.9	8	11.4	18	14.6
tvisvar eða þrisvar í mánuði	2	3.6	1	1.5	3	2.5	0	0.0	1	1.4	1	0.8	3	5.7	4	5.7	7	5.7
svona einu sinni í viku	1	1.8	0	0.0	1	0.8	1	2.1	1	1.4	2	1.7	1	1.9	2	2.9	3	2.4
oft í viku	1	1.8	0	0.0	1	0.8	1	2.1	2	2.7	3	2.5	3	5.7	1	1.4	4	3.3
Heild	55		67		122		47		73		120		53		70		123	

8) Aðrir nemendur vilja ekki vera með mér svo að ég er ein/einn í frímínútum

	2016 haust			2017 haust			2018 haust											
	Stúlkur	Piltar	Piltar og stúlkur	Stúlkur	Piltar	Piltar og stúlkur	Stúlkur	Piltar	Piltar og stúlkur									
	Fjöldi	%	Fjöldi	%	Fjöldi	%	Fjöldi	%	Fjöldi	%								
það hefur ekki gerst undanfarna mánuði	44	81.5	57	86.4	101	84.2	38	79.2	62	84.9	100	82.6	41	77.4	61	87.1	102	82.9
það hefur bara gerst mjög sjaldan	7	13.0	7	10.6	14	11.7	8	16.7	6	8.2	14	11.6	6	11.3	4	5.7	10	8.1
tvisvar eða þrisvar í mánuði	1	1.9	2	3.0	3	2.5	0	0.0	2	2.7	2	1.7	0	0.0	0	0.0	0	0.0
svona einu sinni í viku	0	0.0	0	0.0	0	0.0	1	2.1	0	0.0	1	0.8	2	3.8	1	1.4	3	2.4
oft í viku	2	3.7	0	0.0	2	1.7	1	2.1	3	4.1	4	3.3	4	7.5	4	5.7	8	6.5
Heild	54		66		120		48		73		121		53		70		123	

9) Peningar og annað hefur verið tekið af mér eða eyðilagt

	2016 haust			2017 haust			2018 haust											
	Stúlkur		Piltar og stúlkur	Stúlkur		Piltar og stúlkur	Stúlkur		Piltar og stúlkur									
	Fjöldi	%	Fjöldi	%	Fjöldi	%	Fjöldi	%	Fjöldi	%								
það hefur ekki gerst undanfarna mánuði	45	81.8	63	92.6	108	87.8	46	95.8	67	91.8	113	93.4	49	94.2	66	95.7	115	95.0
bara mjög sjaldan	8	14.5	5	7.4	13	10.6	2	4.2	2	2.7	4	3.3	3	5.8	2	2.9	5	4.1
tvisvar eða þrisvar í mánuði	1	1.8	0	0.0	1	0.8	0	0.0	1	1.4	1	0.8	0	0.0	1	1.4	1	0.8
svona einu sinni í viku	0	0.0	0	0.0	0	0.0	0	0.0	0	0.0	0	0.0	0	0.0	0	0.0	0	0.0
oft í viku	1	1.8	0	0.0	1	0.8	0	0.0	3	4.1	3	2.5	0	0.0	0	0.0	0	0.0
Heild	55		68		123		48		73		121		52		69		121	

10) Mér hefur verið ógnað og ég var neydd/neyddur til að gera það sem ég vildi ekki gera

	2016 haust			2017 haust			2018 haust											
	Stúlkur		Piltar og stúlkur	Stúlkur		Piltar og stúlkur	Stúlkur		Piltar og stúlkur									
	Fjöldi	%	Fjöldi	%	Fjöldi	%	Fjöldi	%	Fjöldi	%								
það hefur ekki gerst undanfarna mánuði	52	94.5	59	90.8	111	92.5	46	97.9	66	91.7	112	94.1	50	94.3	65	92.9	115	93.5
bara mjög sjaldan	2	3.6	5	7.7	7	5.8	1	2.1	3	4.2	4	3.4	1	1.9	3	4.3	4	3.3
tvisvar eða þrisvar í mánuði	0	0.0	1	1.5	1	0.8	0	0.0	1	1.4	1	0.8	1	1.9	1	1.4	2	1.6
svona einu sinni í viku	1	1.8	0	0.0	1	0.8	0	0.0	0	0.0	0	0.0	1	1.9	1	1.4	2	1.6
oft í viku	0	0.0	0	0.0	0	0.0	0	0.0	2	2.8	2	1.7	0	0.0	0	0.0	0	0.0
Heild	55		65		120		47		72		119		53		70		123	

11) Ég hef orðið fyrir einelti með meiðandi orðum eða athuga- semdum um húðlit minn eða erlendan uppruna

	2016 haust			2017 haust			2018 haust											
	Stúlkur		Piltar og stúlkur	Stúlkur		Piltar og stúlkur	Stúlkur		Piltar og stúlkur									
	Fjöldi	%	Fjöldi	%	Fjöldi	%	Fjöldi	%	Fjöldi	%								
það hefur ekki gerst undanfarna mánuði	47	87.0	61	91.0	108	89.3	46	95.8	69	95.8	115	95.8	47	88.7	65	92.9	112	91.1
bara mjög sjaldan	6	11.1	4	6.0	10	8.3	2	4.2	1	1.4	3	2.5	4	7.5	2	2.9	6	4.9
tvisvar eða þrisvar í mánuði	1	1.9	1	1.5	2	1.7	0	0.0	0	0.0	0	0.0	1	1.9	0	0.0	1	0.8
svona einu sinni í viku	0	0.0	1	1.5	1	0.8	0	0.0	0	0.0	0	0.0	0	0.0	2	2.9	2	1.6
oft í viku	0	0.0	0	0.0	0	0.0	0	0.0	2	2.8	2	1.7	1	1.9	1	1.4	2	1.6
Heild	54		67		121		48		72		120		53		70		123	

12) Ég hef orðið fyrir einelti með meiðandi orðum, athugasemdum eða látbragði með kynferðislegri merkingu

	2016 haust			2017 haust			2018 haust											
	Stúlkur		Piltar og stúlkur	Stúlkur		Piltar og stúlkur	Stúlkur		Piltar og stúlkur									
	Fjöldi	%	Fjöldi	%	Fjöldi	%	Fjöldi	%	Fjöldi	%								
það hefur ekki gerst undanfarna mánuði	50	90.9	62	92.5	112	91.8	42	87.5	64	87.7	106	87.6	47	92.2	67	95.7	114	94.2
bara mjög sjaldan	4	7.3	4	6.0	8	6.6	5	10.4	4	5.5	9	7.4	1	2.0	1	1.4	2	1.7
tvisvar eða þrisvar í mánuði	0	0.0	0	0.0	0	0.0	0	0.0	2	2.7	2	1.7	3	5.9	0	0.0	3	2.5
svona einu sinni í viku	1	1.8	0	0.0	1	0.8	0	0.0	1	1.4	1	0.8	0	0.0	1	1.4	1	0.8
oft í viku	0	0.0	1	1.5	1	0.8	1	2.1	2	2.7	3	2.5	0	0.0	1	1.4	1	0.8
Heild	55		67		122		48		73		121		51		70		121	

13) Ég hef orðið fyrir öðruvísi einelti

	2016 haust			2017 haust			2018 haust											
	Stúlkur		Piltar og stúlkur	Stúlkur		Piltar og stúlkur	Stúlkur		Piltar og stúlkur									
	Fjöldi	%	Fjöldi	%	Fjöldi	%	Fjöldi	%	Fjöldi	%								
það hefur ekki gerst undanfarna mánuði	48	88.9	64	95.5	112	92.6	40	88.9	65	92.9	105	91.3	47	92.2	65	92.9	112	92.6
bara mjög sjaldan	3	5.6	3	4.5	6	5.0	3	6.7	2	2.9	5	4.3	3	5.9	1	1.4	4	3.3
tvisvar eða þrisvar í mánuði	1	1.9	0	0.0	1	0.8	0	0.0	0	0.0	0	0.0	0	0.0	3	4.3	3	2.5
svona einu sinni í viku	0	0.0	0	0.0	0	0.0	2	4.4	1	1.4	3	2.6	0	0.0	1	1.4	1	0.8
oft í viku	2	3.7	0	0.0	2	1.7	0	0.0	2	2.9	2	1.7	1	2.0	0	0.0	2	1.7
Heild	54		67		121		45		70		115		51		70		121	

14) Í hvaða bekk(jum) / hóp(um) er(u) sá eða þeir nemendur sem leggja þig í einelti?

	2016 haust			2017 haust			2018 haust											
	Stúlkur		Piltar og stúlkur	Stúlkur		Piltar og stúlkur	Stúlkur		Piltar og stúlkur									
	Fjöldi	%	Fjöldi	%	Fjöldi	%	Fjöldi	%	Fjöldi	%								
hef ekki orðið fyrir einelti	4	40.0	2	28.6	6	35.3	4	80.0	3	23.1	7	38.9	4	36.4	2	28.6	6	33.3
í mínum bekk / hópi	3	30.0	2	28.6	5	29.4	0	0.0	4	30.8	4	22.2	6	54.5	1	14.3	7	38.9
í sama árgangi	1	10.0	0	0.0	1	5.9	1	20.0	1	7.7	2	11.1	1	9.1	0	0.0	1	5.6
í eldri árgangi	0	0.0	2	28.6	2	11.8	0	0.0	3	23.1	3	16.7	0	0.0	1	14.3	1	5.6
í yngri árgangi	0	0.0	0	0.0	0	0.0	0	0.0	0	0.0	0	0.0	0	0.0	1	14.3	1	5.6
ýmsum bekkjum/hópum	2	20.0	1	14.3	3	17.6	0	0.0	2	15.4	2	11.1	0	0.0	2	28.6	2	11.1
Heild	10		7		17		5		13		18		11		7		18	

15) Ertu lagður/lögð í einelti af strákum eða stelpum?

	2016 haust			2017 haust			2018 haust											
	Stúlkur		Piltar og stúlkur	Stúlkur		Piltar og stúlkur	Stúlkur		Piltar og stúlkur									
	Fjöldi	%	Fjöldi	%	Fjöldi	%	Fjöldi	%	Fjöldi	%								
ég hef ekki orðið fyrir einelti í skólanum undanfarna mánuði	1	11.1	4	50.0	5	29.4	2	40.0	4	30.8	6	33.3	4	36.4	3	42.9	7	38.9
aðallega af einni stelpu	0	0.0	0	0.0	0	0.0	1	20.0	0	0.0	1	5.6	4	36.4	0	0.0	4	22.2
af mörgum stelpum	0	0.0	0	0.0	0	0.0	0	0.0	0	0.0	0	0.0	0	0.0	0	0.0	0	0.0
aðallega af einum strák	3	33.3	3	37.5	6	35.3	1	20.0	4	30.8	5	27.8	1	9.1	1	14.3	2	11.1
af mörgum strákum	2	22.2	1	12.5	3	17.6	0	0.0	2	15.4	2	11.1	2	18.2	3	42.9	5	27.8
af bæði strákum og stelpum	3	33.3	0	0.0	3	17.6	1	20.0	3	23.1	4	22.2	0	0.0	0	0.0	0	0.0
Heild	9		8		17		5		13		18		11		7		18	

16) Hve margir nemendur leggja þig yfirleitt í einelti?

	2016 haust			2017 haust			2018 haust											
	Stúlkur		Piltar og stúlkur	Stúlkur		Piltar og stúlkur	Stúlkur		Piltar og stúlkur									
	Fjöldi	%	Fjöldi	%	Fjöldi	%	Fjöldi	%	Fjöldi	%								
ég hef ekki orðið fyrir einelti í skólanum undanfarna mánuði	1	11.1	4	50.0	5	29.4	1	20.0	3	23.1	4	22.2	3	27.3	2	33.3	5	29.4
aðallega einn nemandi	2	22.2	0	0.0	2	11.8	2	40.0	5	38.5	7	38.9	6	54.5	1	16.7	7	41.2
hópur 2-3 nemenda	1	11.1	3	37.5	4	23.5	1	20.0	2	15.4	3	16.7	1	9.1	1	16.7	2	11.8
hópur 4-9 nemenda	2	22.2	0	0.0	2	11.8	0	0.0	2	15.4	2	11.1	1	9.1	2	33.3	3	17.6
hópur fleiri en 9 nemenda	1	11.1	1	12.5	2	11.8	0	0.0	0	0.0	0	0.0	0	0.0	0	0.0	0	0.0
ýmsir nemendur eða hópar nemenda	2	22.2	0	0.0	2	11.8	1	20.0	1	7.7	2	11.1	0	0.0	0	0.0	0	0.0
Heild	9		8		17		5		13		18		11		6		17	

17) Hve lengi hefur þú verið lagður/lögð í einelti?

	2016 haust			2017 haust			2018 haust							
	Stúlkur		Piltar og stúlkur	Stúlkur		Piltar og stúlkur	Stúlkur		Piltar og stúlkur					
	Fjöldi	%	Fjöldi	%	Fjöldi	%	Fjöldi	%	Fjöldi	%				
ég hef ekki orðið fyrir einelti í skólanum undanfarna mánuði	0	0.0	0	0.0	0	0.0	0	0.0	0	0.0	2	28.6	2	18.2
það stóð í viku til hálfan mánuð	0	0.0	0	0.0	0	0.0	0	0.0	1	25.0	1	14.3	2	18.2
það stóð í um það bil mánuð	1	25.0	0	0.0	1	12.5	0	0.0	2	40.0	2	28.6	1	14.3
það hefur staðið yfir í um það bil hálf t. ári	1	25.0	0	0.0	1	12.5	0	0.0	0	0.0	0	0.0	1	14.3
það hefur staðið í um það bil eitt ár	0	0.0	1	25.0	1	12.5	0	0.0	0	0.0	0	0.0	1	14.3
það hefur staðið yfir í mörg ár	2	50.0	3	75.0	5	62.5	2	100.0	3	60.0	5	71.4	1	25.0
Heild	4		4		8		2		5		7		4	

18) Hvar hefurðu verið lögð/lagður í einelti?

(Nye svaralternativer: Í leikfimisalnum / í sundi som to separate alternativer fra 2011 versjonen.)

	2016 haust			2017 haust			2018 haust							
	Stúlkur		Piltar og stúlkur	Stúlkur		Piltar og stúlkur	Stúlkur		Piltar og stúlkur					
	Fjöldi	%	Fjöldi	%	Fjöldi	%	Fjöldi	%	Fjöldi	%				
ekki orðið fyrir einelti	4	40.0	3	37.5	7	38.9	3	60.0	3	23.1	6	33.3	4	36.4
Á skólalóðinni	5	50.0	4	50.0	9	50.0	0	0.0	6	46.2	6	33.3	5	45.5
Á göngunum	1	10.0	1	12.5	2	11.1	0	0.0	3	23.1	3	16.7	1	9.1
Í kennslustofu	1	10.0	0	0.0	1	5.6	0	0.0	1	7.7	1	5.6	1	9.1
kennslustofu ekki kennari	2	20.0	0	0.0	2	11.1	0	0.0	3	23.1	3	16.7	2	18.2
Á klósettinu	0	0.0	0	0.0	0	0.0	0	0.0	1	7.7	1	5.6	0	0.0
Í leikfimisalnum	0	0.0	0	0.0	0	0.0	0	0.0	0	0.0	0	0.0	1	9.1
búningsklefa / sturtu	1	10.0	0	0.0	1	5.6	0	0.0	2	15.4	2	11.1	0	0.0
í sundi	1	10.0	0	0.0	1	5.6	0	0.0	0	0.0	0	0.0	1	9.1
Í sundtíma: í búningsklefa eða í sturtu	1	10.0	0	0.0	1	5.6	0	0.0	1	7.7	1	5.6	1	9.1
Í matsalnum	1	10.0	0	0.0	1	5.6	0	0.0	1	7.7	1	5.6	0	0.0
Á leið í eða úr skóla	1	10.0	1	12.5	2	11.1	0	0.0	3	23.1	3	16.7	1	9.1
Bíð eftir skólabílnum/strætó	0	0.0	0	0.0	0	0.0	0	0.0	0	0.0	0	0.0	0	0.0
Í skólabílnum/strætó	0	0.0	0	0.0	0	0.0	0	0.0	0	0.0	0	0.0	0	0.0
Bíð eftir að vera sótt(ur)	0	0.0	0	0.0	0	0.0	0	0.0	1	7.7	1	5.6	0	0.0
Annars staðar í skólanum	2	20.0	1	12.5	3	16.7	0	0.0	1	7.7	1	5.6	0	0.0

19) Hefurðu sagt einhverjum að þú hafir verið lagður/lögð í einelti undanfarna mánuði?

	2016 haust			2017 haust			2018 haust							
	Stúlkur		Piltar og stúlkur	Stúlkur		Piltar og stúlkur	Stúlkur		Piltar og stúlkur					
	Fjöldi	%	Fjöldi	%	Fjöldi	%	Fjöldi	%	Fjöldi	%				
ekki orðið fyrir einelti	0	0.0	1	25.0	1	12.5	0	0.0	0	0.0	3	42.9	3	27.3
Umsjónarkennara þínum	2	50.0	1	25.0	3	37.5	0	0.0	0	0.0	0	0.0	1	9.1
Einhverjum öðrum í skólanum	2	50.0	1	25.0	3	37.5	0	0.0	1	20.0	1	14.3	1	9.1
Einhverjum fullorðnum heima	3	75.0	2	50.0	5	62.5	0	0.0	1	20.0	1	14.3	2	28.6
Bróður eða systur	1	25.0	0	0.0	1	12.5	0	0.0	0	0.0	0	0.0	1	9.1
Vini eða vinkonu	1	25.0	1	25.0	2	25.0	0	0.0	0	0.0	0	0.0	2	18.2
Einhverjum öðrum	0	0.0	0	0.0	0	0.0	1	50.0	1	20.0	2	28.6	0	0.0

20) Hve oft reyna kennararnir eða aðrir fullorðnir í skólanum að gera eitthvað til að stöðva einelti gegn nemanda í skólanum?

	2016 haust			2017 haust			2018 haust							
	Stúlkur		Piltar	Stúlkur		Piltar	Stúlkur		Piltar og stúlkur					
	Fjöldi	%	Fjöldi	%	Fjöldi	%	Fjöldi	%	Fjöldi	%				
næstum aldrei	4	7.3	9	13.4	3	6.4	20	27.8	4	7.7	10	14.5	14	11.6
einstaka sinnum	3	5.5	5	7.5	3	6.4	4	5.6	2	3.8	2	2.9	4	3.3
öðru hverju	9	16.4	9	13.4	5	10.6	7	9.7	4	7.7	9	13.0	13	10.7
oft	21	38.2	16	23.9	15	31.9	13	18.1	12	23.1	14	20.3	26	21.5
næstum alltaf	18	32.7	28	41.8	21	44.7	28	38.9	30	57.7	34	49.3	64	52.9
Heild	55		67		47		72		52		69		121	

21) Hve oft reyna aðrir nemendur að gera eitthvað til að stöðva það að nemandi sé lagður í einelti í skólanum?

	2016 haust			2017 haust			2018 haust							
	Stúlkur		Piltar	Stúlkur		Piltar	Stúlkur		Piltar og stúlkur					
	Fjöldi	%	Fjöldi	%	Fjöldi	%	Fjöldi	%	Fjöldi	%				
næstum aldrei	9	16.4	10	14.7	8	16.7	15	21.4	4	7.7	10	14.5	14	11.6
einstaka sinnum	12	21.8	9	13.2	5	10.4	12	17.1	11	21.2	9	13.0	20	16.5
öðru hverju	12	21.8	17	25.0	11	22.9	15	21.4	9	17.3	16	23.2	25	20.7
oft	16	29.1	12	17.6	12	25.0	14	20.0	15	28.8	16	23.2	31	25.6
næstum alltaf	6	10.9	20	29.4	12	25.0	14	20.0	13	25.0	18	26.1	31	25.6
Heild	55		68		48		70		52		69		121	

22) Hefur einhver af fullorðnum heima haft samband við skólann til að reyna að stöðva eineltið sem þú verður fyrir í skólanum?

	2016 haust			2017 haust			2018 haust							
	Stúlkur		Piltar	Stúlkur		Piltar	Stúlkur		Piltar og stúlkur					
	Fjöldi	%	Fjöldi	%	Fjöldi	%	Fjöldi	%	Fjöldi	%				
ekki orðið fyrir einelti	0	0.0	0	0.0	1	50.0	0	0.0	0	0.0	1	14.3	1	9.1
ekki haft samband	0	0.0	2	50.0	1	50.0	2	40.0	2	50.0	1	14.3	3	27.3
einu sinni haft samband	1	25.0	2	50.0	0	0.0	2	40.0	1	25.0	2	28.6	3	27.3
oft haft samband við skólann	3	75.0	0	0.0	0	0.0	1	20.0	1	25.0	3	42.9	4	36.4
Heild	4		4		2		5		4		7		11	

23) Þegar þú sérð nemanda á þínum aldri verða fyrir einelti í skólanum, hvað hugsarðu eða finnst þér um það?

	2016 haust			2017 haust			2018 haust							
	Stúlkur		Piltar	Stúlkur		Piltar	Stúlkur		Piltar og stúlkur					
	Fjöldi	%	Fjöldi	%	Fjöldi	%	Fjöldi	%	Fjöldi	%				
hann/hún á það líklega skilið	1	1.9	5	7.5	3	6.3	4	5.6	0	0.0	2	2.9	2	1.6
mér er hálfpartinn sama um það	0	0.0	7	10.4	0	0.0	4	5.6	0	0.0	1	1.4	1	0.8
ég vorkenni honum/henni smávegis	4	7.4	8	11.9	4	8.3	9	12.7	5	9.6	13	18.6	18	14.8
ég vorkenni honum/henni og vil koma til aðstoðar	49	90.7	47	70.1	41	85.4	54	76.1	47	90.4	54	77.1	101	82.8
Heild	54		67		48		71		52		70		122	

24) Hve oft hefur þú sjálf/sjálfur tekið þátt í að leggja einn nemanda/ fleiri nemendur í einelti undanfarna mánuði?

	2016 haust			2017 haust			2018 haust							
	Stúlkur		Piltar	Stúlkur		Piltar	Stúlkur		Piltar					
	Fjöldi	%	Fjöldi	%	Fjöldi	%	Fjöldi	%	Fjöldi	%				
ég hef ekki lagt aðra nemendur í einelti undanfarna mánuði	55	100.0	62	91.2	47	97.9	65	90.3	51	98.1	67	95.7	118	96.7
það hefur bara einstaka sinnum gerst	0	0.0	5	7.4	1	2.1	5	6.9	1	1.9	3	4.3	4	3.3
tvisvar til þrisvar í mánuði	0	0.0	1	1.5	0	0.0	1	1.4	0	0.0	0	0.0	0	0.0
um það bil einu sinni í viku	0	0.0	0	0.0	0	0.0	0	0.0	0	0.0	0	0.0	0	0.0
oft í viku	0	0.0	0	0.0	0	0.0	1	1.4	0	0.0	0	0.0	0	0.0
Heild	55		68		48		72		52		70		122	

25) Ég hef hæðst að einum eða fleiri skólafélögum, uppnefnt hann/hana eða strítt á óþægilegan og meiðandi hátt

	2016 haust			2017 haust			2018 haust							
	Stúlkur		Piltar	Stúlkur		Piltar	Stúlkur		Piltar					
	Fjöldi	%	Fjöldi	%	Fjöldi	%	Fjöldi	%	Fjöldi	%				
það hefur ekki gerst undanfarna mánuði	55	100.0	59	86.8	45	93.8	64	87.7	50	96.2	64	91.4	114	93.4
bara mjög sjaldan	0	0.0	7	10.3	3	6.3	8	11.0	2	3.8	5	7.1	7	5.7
tvisvar eða þrisvar í mánuði	0	0.0	1	1.5	0	0.0	0	0.0	0	0.0	1	1.4	1	0.8
svona einu sinni í viku	0	0.0	1	1.5	0	0.0	0	0.0	0	0.0	0	0.0	0	0.0
oft í viku	0	0.0	0	0.0	0	0.0	1	1.4	0	0.0	0	0.0	0	0.0
Heild	55		68		48		73		52		70		122	

26) Ég hef útilokað hann/hana viljandi, haldið honum/henni utan við vinahópinn eða hunsað algjörlega

	2016 haust			2017 haust			2018 haust							
	Stúlkur		Piltar	Stúlkur		Piltar	Stúlkur		Piltar					
	Fjöldi	%	Fjöldi	%	Fjöldi	%	Fjöldi	%	Fjöldi	%				
það hefur ekki gerst undanfarna mánuði	54	98.2	60	89.6	46	95.8	69	94.5	49	96.1	64	91.4	113	93.4
bara mjög sjaldan	1	1.8	6	9.0	2	4.2	3	4.1	1	2.0	5	7.1	6	5.0
tvisvar eða þrisvar í mánuði	0	0.0	0	0.0	0	0.0	0	0.0	0	0.0	1	1.4	1	0.8
svona einu sinni í viku	0	0.0	0	0.0	0	0.0	0	0.0	0	0.0	0	0.0	0	0.0
oft í viku	0	0.0	1	1.5	0	0.0	1	1.4	1	2.0	0	0.0	1	0.8
Heild	55		67		48		73		51		70		121	

27) Ég hef barið, sparkað, rifið í hárið eða hrint honum/henni eða lokað inni

	2016 haust			2017 haust			2018 haust							
	Stúlkur		Piltar	Stúlkur		Piltar	Stúlkur		Piltar					
	Fjöldi	%	Fjöldi	%	Fjöldi	%	Fjöldi	%	Fjöldi	%				
það hefur ekki gerst undanfarna mánuði	54	100.0	58	85.3	47	97.9	67	91.8	51	98.1	68	97.1	119	97.5
bara mjög sjaldan	0	0.0	8	11.8	0	0.0	5	6.8	1	1.9	1	1.4	2	1.6
tvisvar eða þrisvar í mánuði	0	0.0	0	0.0	1	2.1	1	1.4	0	0.0	0	0.0	0	0.0
svona einu sinni í viku	0	0.0	1	1.5	0	0.0	0	0.0	0	0.0	1	1.4	1	0.8
oft í viku	0	0.0	1	1.5	0	0.0	0	0.0	0	0.0	0	0.0	0	0.0
Heild	54		68		48		73		52		70		122	

28) Ég hef dreift rógi eða lygum um hann/hana og reynt að fá aðra til að líka illa við hann/hana

	2016 haust			2017 haust			2018 haust											
	Stúlkur		Piltar	Piltar og stúlkur		Stúlkur		Piltar	Piltar og stúlkur									
	Fjöldi	%	Fjöldi	%	Fjöldi	%	Fjöldi	%	Fjöldi	%								
það hefur ekki gerst undanfarna mánuði	54	98.2	61	91.0	115	94.3	45	93.8	73	100.0	118	97.5	52	100.0	67	97.1	119	98.3
bara mjög sjaldan	1	1.8	6	9.0	7	5.7	3	6.3	0	0.0	3	2.5	0	0.0	2	2.9	2	1.7
tvisvar eða þrisvar í mánuði	0	0.0	0	0.0	0	0.0	0	0.0	0	0.0	0	0.0	0	0.0	0	0.0	0	0.0
svona einu sinni í viku	0	0.0	0	0.0	0	0.0	0	0.0	0	0.0	0	0.0	0	0.0	0	0.0	0	0.0
oft í viku	0	0.0	0	0.0	0	0.0	0	0.0	0	0.0	0	0.0	0	0.0	0	0.0	0	0.0
Heild	55		67		122		48		73		121		52		69		121	

29) Ég hef fengið aðra nemendur til að vera ekki með öðrum nemanda svo að hann varð að vera einn í frímínútonum

	2016 haust			2017 haust			2018 haust											
	Stúlkur		Piltar	Piltar og stúlkur		Stúlkur		Piltar	Piltar og stúlkur									
	Fjöldi	%	Fjöldi	%	Fjöldi	%	Fjöldi	%	Fjöldi	%								
það hefur ekki gerst undanfarna mánuði	55	100.0	66	95.7	121	97.6	48	100.0	72	98.6	120	99.2	51	98.1	67	95.7	118	96.7
það hefur bara gerst mjög sjaldan	0	0.0	2	2.9	2	1.6	0	0.0	0	0.0	0	0.0	1	1.9	2	2.9	3	2.5
tvisvar eða þrisvar í mánuði	0	0.0	1	1.4	1	0.8	0	0.0	0	0.0	0	0.0	0	0.0	1	1.4	1	0.8
svona einu sinni í viku	0	0.0	0	0.0	0	0.0	0	0.0	0	0.0	0	0.0	0	0.0	0	0.0	0	0.0
oft í viku	0	0.0	0	0.0	0	0.0	0	0.0	1	1.4	1	0.8	0	0.0	0	0.0	0	0.0
Heild	55		69		124		48		73		121		52		70		122	

30) Ég hef tekið peninga eða annað frá honum/henni eða eyðilagt eitthvað sem hann/hún átti

	2016 haust			2017 haust			2018 haust											
	Stúlkur		Piltar	Piltar og stúlkur		Stúlkur		Piltar	Piltar og stúlkur									
	Fjöldi	%	Fjöldi	%	Fjöldi	%	Fjöldi	%	Fjöldi	%								
það hefur ekki gerst undanfarna mánuði	55	100.0	67	98.5	122	99.2	47	97.9	71	98.6	118	98.3	52	100.0	69	98.6	121	99.2
bara mjög sjaldan	0	0.0	0	0.0	0	0.0	1	2.1	0	0.0	1	0.8	0	0.0	0	0.0	0	0.0
tvisvar eða þrisvar í mánuði	0	0.0	0	0.0	0	0.0	0	0.0	0	0.0	0	0.0	0	0.0	1	1.4	1	0.8
svona einu sinni í viku	0	0.0	1	1.5	1	0.8	0	0.0	0	0.0	0	0.0	0	0.0	0	0.0	0	0.0
oft í viku	0	0.0	0	0.0	0	0.0	0	0.0	1	1.4	1	0.8	0	0.0	0	0.0	0	0.0
Heild	55		68		123		48		72		120		52		70		122	

31) Ég hef ógnað eða neytt hann/hana til að gera eitthvað sem hann/hún vildi ekki gera

	2016 haust			2017 haust			2018 haust											
	Stúlkur		Piltar	Piltar og stúlkur		Stúlkur		Piltar	Piltar og stúlkur									
	Fjöldi	%	Fjöldi	%	Fjöldi	%	Fjöldi	%	Fjöldi	%								
það hefur ekki gerst undanfarna mánuði	55	100.0	67	97.1	122	98.4	48	100.0	71	97.3	119	98.3	51	100.0	69	100.0	120	100.0
bara mjög sjaldan	0	0.0	1	1.4	1	0.8	0	0.0	1	1.4	1	0.8	0	0.0	0	0.0	0	0.0
tvisvar eða þrisvar í mánuði	0	0.0	0	0.0	0	0.0	0	0.0	0	0.0	0	0.0	0	0.0	0	0.0	0	0.0
svona einu sinni í viku	0	0.0	0	0.0	0	0.0	0	0.0	0	0.0	0	0.0	0	0.0	0	0.0	0	0.0
oft í viku	0	0.0	1	1.4	1	0.8	0	0.0	1	1.4	1	0.8	0	0.0	0	0.0	0	0.0
Heild	55		69		124		48		73		121		51		69		120	

32) Ég hef lagt hann/hana í einelti með meiðandi orðum eða athugasemdum um húðlit eða erlendan uppruna

	2016 haust			2017 haust			2018 haust					
	Stúlkur		Piltar	Stúlkur		Piltar	Stúlkur		Piltar			
	Fjöldi	%	Fjöldi	%	Fjöldi	%	Fjöldi	%	Fjöldi	%		
það hefur ekki gerst undanfarna mánuði	54	100.0	63	91.3	117	95.1	48	100.0	72	98.6	120	99.2
bara mjög sjaldan	0	0.0	5	7.2	5	4.1	0	0.0	0	0.0	0	0.0
tvisvar eða þrisvar í mánuði	0	0.0	0	0.0	0	0.0	0	0.0	0	0.0	1	1.9
svona einu sinni í viku	0	0.0	0	0.0	0	0.0	0	0.0	0	0.0	0	0.0
oft í viku	0	0.0	1	1.4	1	0.8	0	0.0	1	1.4	1	0.8
Heild	54		69		123		48		73		121	

33) Ég hef lagt hann/hana í einelti með meiðandi orðum, athugasemdum eða látbragði með kynferðislegri merkingu

	2016 haust			2017 haust			2018 haust					
	Stúlkur		Piltar	Stúlkur		Piltar	Stúlkur		Piltar			
	Fjöldi	%	Fjöldi	%	Fjöldi	%	Fjöldi	%	Fjöldi	%		
það hefur ekki gerst undanfarna mánuði	55	100.0	65	94.2	120	96.8	48	100.0	68	94.4	116	96.7
bara mjög sjaldan	0	0.0	2	2.9	2	1.6	0	0.0	3	4.2	3	2.5
tvisvar eða þrisvar í mánuði	0	0.0	0	0.0	0	0.0	0	0.0	0	0.0	0	0.0
svona einu sinni í viku	0	0.0	1	1.4	1	0.8	0	0.0	0	0.0	0	0.0
oft í viku	0	0.0	1	1.4	1	0.8	0	0.0	1	1.4	1	0.8
Heild	55		69		124		48		72		120	

34) Ég hef lagt hann/hana í einelti á annan hátt

	2016 haust			2017 haust			2018 haust					
	Stúlkur		Piltar	Stúlkur		Piltar	Stúlkur		Piltar			
	Fjöldi	%	Fjöldi	%	Fjöldi	%	Fjöldi	%	Fjöldi	%		
það hefur ekki gerst undanfarna mánuði	55	100.0	62	91.2	117	95.1	47	100.0	67	98.5	114	99.1
bara mjög sjaldan	0	0.0	3	4.4	3	2.4	0	0.0	0	0.0	0	0.0
tvisvar eða þrisvar í mánuði	0	0.0	1	1.5	1	0.8	0	0.0	0	0.0	0	0.0
svona einu sinni í viku	0	0.0	1	1.5	1	0.8	0	0.0	0	0.0	1	1.4
oft í viku	0	0.0	1	1.5	1	0.8	0	0.0	1	1.5	1	0.9
Heild	55		68		123		47		68		115	

35) Hefur umsjónarkennarinn þinn eða einhver hinna kennaranna rætt við þig um að þú hafir lagt aðra nemendur í skólanum í einelti undanfarna mánuði?

	2016 haust			2017 haust			2018 haust					
	Stúlkur		Piltar	Stúlkur		Piltar	Stúlkur		Piltar			
	Fjöldi	%	Fjöldi	%	Fjöldi	%	Fjöldi	%	Fjöldi	%		
ég hef ekki lagt aðra nemendur í skólanum í einelti undanfarna mánuði	0	0.0	0	0.0	0	0.0	0	0.0	0	0.0	0	0.0
nei, þeir hafa ekki rætt við mig um það	0	0.0	0	0.0	0	0.0	0	0.0	0	0.0	0	0.0
já, þeir hafa einu sinni rætt við mig um það	0	0.0	1	100.0	1	100.0	0	0.0	1	50.0	1	50.0
já, þeir hafa oft rætt við mig um það	0	0.0	0	0.0	0	0.0	0	0.0	1	50.0	1	50.0
Heild	0		1		1		0		2		2	

36) Hefur einhver af þeim fullorðnu heima hjá þér rætt við þig um að þú hafir lagt aðra nemendur í skólanum í einelti undanfarna mánuði?

	2016 haust			2017 haust			2018 haust			
	Stúlkur		Piltar	Stúlkur		Piltar	Stúlkur		Piltar	
	Fjöldi	%	Fjöldi	%	Fjöldi	%	Fjöldi	%	Fjöldi	%
ég hef ekki lagt aðra nemendur í skólanum í einelti undanfarna mánuði	0	0.0	0	0.0	0	0.0	1	50.0	1	50.0
nei, þeir hafa ekki rætt við mig um það	0	0.0	0	0.0	0	0.0	0	0.0	0	0.0
já, þeir hafa einu sinni rætt við mig um það	0	0.0	0	0.0	0	0.0	1	50.0	1	50.0
já, þeir hafa oft rætt við mig um það	0	0.0	0	0.0	0	0.0	0	0.0	0	0.0
Heild	0	0	0	0	0	0	2	2	0	0

37) Gætir þú hugsað þér að taka þátt í að leggja nemanda sem þú kannt ekki vel við í einelti?

	2016 haust			2017 haust			2018 haust			
	Stúlkur		Piltar	Stúlkur		Piltar	Stúlkur		Piltar	
	Fjöldi	%	Fjöldi	%	Fjöldi	%	Fjöldi	%	Fjöldi	%
já	0	0.0	3	4.3	1	2.1	0	0.0	1	0.8
já, kannski	0	0.0	1	1.4	1	1.4	1	1.4	2	1.6
ég er ekki viss	0	0.0	3	4.3	4	5.6	4	3.3	1	0.8
nei, ég held ekki	0	0.0	9	13.0	2	4.2	6	8.3	3	5.8
nei	5	9.1	14	20.3	9	18.8	10	13.9	4	7.7
nei, alls ekki	50	90.9	39	56.5	89	71.8	36	75.0	51	70.8
Heild	55	69	124	48	72	120	52	71	123	

38) Hvernig bregstu yfirleitt við ef þú sérð eða áttar þig á að nemandi á þínum aldri er lagður í einelti af öðrum nemendum?

	2016 haust			2017 haust			2018 haust			
	Stúlkur		Piltar	Stúlkur		Piltar	Stúlkur		Piltar	
	Fjöldi	%	Fjöldi	%	Fjöldi	%	Fjöldi	%	Fjöldi	%
ég hef aldrei tekið eftir því að nemandi á mínum aldri hafi verið lagður í einelti	33	60.0	40	58.0	73	58.9	32	66.7	40	56.3
ég tek sjálfur/sjálf þátt í eineltinu	0	0.0	0	0.0	0	0.0	1	1.4	1	0.8
ég geri ekkert en finnst eineltið vera allt í lagi	0	0.0	1	1.4	1	0.8	0	0.0	0	0.0
ég horfi bara á það sem á sér stað	1	1.8	0	0.0	1	0.8	0	0.0	1	0.8
ég geri ekkert en finnst ég ætti að reyna að hjálpa nemandanum sem er lagður í einelti	3	5.5	7	10.1	10	8.1	2	4.2	7	9.9
ég reyni að hjálpa nemandanum sem er lagður/lögð í einelti á einn eða annan hátt	18	32.7	21	30.4	39	31.5	14	29.2	22	31.0
Heild	55	69	124	48	71	119	52	70	122	

39) Hve oft óttast þú að verða lagður/lögð í einelti af samnemendum í skólanum þínum?

	2016 haust			2017 haust			2018 haust			
	Stúlkur		Piltar	Stúlkur		Piltar	Stúlkur		Piltar	
	Fjöldi	%	Fjöldi	%	Fjöldi	%	Fjöldi	%	Fjöldi	%
aldrei	25	46.3	52	75.4	77	62.6	28	58.3	54	75.0
einstaka sinnum	13	24.1	9	13.0	22	17.9	10	20.8	8	11.1
öðru hverju	7	13.0	4	5.8	11	8.9	5	10.4	5	6.9
fremur oft	5	9.3	2	2.9	7	5.7	1	2.1	1	1.4
oft	0	0.0	1	1.4	1	0.8	3	6.3	1	1.4

mjög oft	4	7.4	1	1.4	5	4.1	1	2.1	3	4.2	4	3.3	5	9.6	3	4.3	8	6.6
Heild	54		69		123		48		72		120		52		70		122	

40) Hve mikið finnst þér almennt séð að umsjónarkennarinn þinn hafi gert til að koma í veg fyrir einelti undanfarna mánuði?

	2016 haust			2017 haust			2018 haust					
	Stúlkur		Piltar	Stúlkur		Piltar	Stúlkur		Piltar			
	Fjöldi	%	Fjöldi	%	Fjöldi	%	Fjöldi	%	Fjöldi	%		
lítið eða ekkert	7	13.0	21	30.4	8	16.7	15	20.8	6	11.8	7	10.1
fremur lítið	2	3.7	3	4.3	6	12.5	6	8.3	0	0.0	3	4.3
töluvert	15	27.8	9	13.0	8	16.7	7	9.7	7	13.7	14	20.3
nokkuð mikið	18	33.3	11	15.9	10	20.8	18	25.0	10	19.6	19	27.5
mikið	12	22.2	25	36.2	16	33.3	26	36.1	28	54.9	26	37.7
Heild	54		69		48		72		51		69	

41) Hve oft hefur þú orðið fyrir einelti á netinu eða í farsíma undanfarna mánuði?

	2016 haust			2017 haust			2018 haust					
	Stúlkur		Piltar	Stúlkur		Piltar	Stúlkur		Piltar			
	Fjöldi	%	Fjöldi	%	Fjöldi	%	Fjöldi	%	Fjöldi	%		
ég hef ekki orðið fyrir einelti á netinu eða gegnum farsíma undanfarna mánuði	51	94.4	65	94.2	45	93.8	66	93.0	48	92.3	67	97.1
bara mjög sjaldan	1	1.9	3	4.3	3	6.3	1	1.4	3	5.8	1	1.4
tvisvar eða þrisvar í mánuði	1	1.9	1	1.4	0	0.0	2	2.8	1	1.9	1	1.4
svona einu sinni í viku	0	0.0	0	0.0	0	0.0	0	0.0	0	0.0	0	0.0
oft í viku	1	1.9	0	0.0	0	0.0	2	2.8	0	0.0	0	0.0
Heild	54		69		48		71		52		69	

42) Ef þú hefur orðið fyrir í einelti á netinu eða gegnum farsíma undanfarna mánuði: hvenær hefur það þá gerst?

	2016 haust			2017 haust			2018 haust					
	Stúlkur		Piltar	Stúlkur		Piltar	Stúlkur		Piltar			
	Fjöldi	%	Fjöldi	%	Fjöldi	%	Fjöldi	%	Fjöldi	%		
ég hef ekki verið lagður í einelti á netinu eða gegnum farsíma undanfarna mánuði	51	94.4	67	97.1	47	97.9	65	92.9	49	94.2	67	97.1
það hefur bara gerst á skólatíma (í skólanum)	0	0.0	0	0.0	0	0.0	0	0.0	0	0.0	1	1.4
það hefur bara gerst utan skólatíma	1	1.9	1	1.4	1	2.1	2	2.9	3	5.8	1	1.4
það hefur bæði gerst á skólatíma og utan skólatíma	2	3.7	1	1.4	0	0.0	3	4.3	0	0.0	0	0.0
Heild	54		69		48		70		52		69	

43) Ef þú hefur orðið fyrir einelti á netinu eða gegnum farsíma undanfarna mánuði: veistu hver gerði það?

	2016 haust			2017 haust			2018 haust					
	Stúlkur		Piltar	Stúlkur		Piltar	Stúlkur		Piltar			
	Fjöldi	%	Fjöldi	%	Fjöldi	%	Fjöldi	%	Fjöldi	%		
ég hef ekki orðið fyrir einelti á netinu eða gegnum farsíma undanfarna mánuði	51	94.4	67	100.0	46	95.8	67	93.1	49	94.2	67	95.9
ég hef orðið fyrir einelti á netinu eða gegnum farsíma, en veit ekki hver gerði það	1	1.9	0	0.0	1	2.1	2	2.8	0	0.0	1	1.4
mig grunar hver gerði það	0	0.0	0	0.0	0	0.0	0	0.0	0	0.0	0	0.0
ég veit hver gerði það	2	3.7	0	0.0	1	2.1	3	4.2	3	5.8	1	1.4
Heild	54		67		48		72		52		69	

44) Hve oft hefur þú sjálf/sjálfur tekið þátt í að leggja einn nemanda/fleiri nemendur í einelti á netinu eða gegnum farsíma undanfarna mánuði?

	2016 haust			2017 haust			2018 haust							
	Stúlkur		Piltar	Stúlkur		Piltar	Stúlkur		Piltar					
	Fjöldi	%	Fjöldi	%	Fjöldi	%	Fjöldi	%	Fjöldi	%				
ég hef ekki lagt aðra nemendur í einelti á netinu eða gegnum farsíma undanfarna mánuði	53	100.0	67	98.5	48	100.0	71	98.6	52	100.0	67	97.1	119	98.3
það hefur bara gerst mjög sjaldan	0	0.0	0	0.0	0	0.0	0	0.0	0	0.0	2	2.9	2	1.7
tvisvar eða þrisvar í mánuði	0	0.0	1	1.5	0	0.0	0	0.0	0	0.0	0	0.0	0	0.0
svona einu sinni í viku	0	0.0	0	0.0	0	0.0	0	0.0	0	0.0	0	0.0	0	0.0
oft í viku	0	0.0	0	0.0	0	0.0	1	1.4	0	0.0	0	0.0	1	0.8
Heild	53		68		48		72		52		69		121	

45) Ef þú hefur lagt einn eða fleiri nemendur í einelti á netinu eða gegnum farsíma undanfarna mánuði: hvenær hefur það þá gerst?

	2016 haust			2017 haust			2018 haust							
	Stúlkur		Piltar	Stúlkur		Piltar	Stúlkur		Piltar					
	Fjöldi	%	Fjöldi	%	Fjöldi	%	Fjöldi	%	Fjöldi	%				
ég hef ekki lagt aðra nemendur í einelti á netinu eða gegnum farsíma undanfarna mánuði	54	100.0	65	98.5	48	100.0	70	98.6	52	100.0	68	98.6	120	99.2
það hefur bara gerst á skólatíma (í skólanum)	0	0.0	0	0.0	0	0.0	0	0.0	0	0.0	1	1.4	1	0.8
það hefur bara gerst utan skólatíma	0	0.0	1	1.5	0	0.0	0	0.0	0	0.0	0	0.0	0	0.0
það hefur bæði gerst á skólatíma og utan skólatíma	0	0.0	0	0.0	0	0.0	1	1.4	0	0.0	0	0.0	0	0.0
Heild	54		66		48		71		52		69		121	

46) Ef þú hefur orðið fyrir einelti - á neti eða öðruvísi - undanfarna mánuði hversu mikil áhrif hefur það haft á þig (orðið leið/leiður, sært þig eða álíka)

	2016 haust			2017 haust			2018 haust							
	Stúlkur		Piltar	Stúlkur		Piltar	Stúlkur		Piltar					
	Fjöldi	%	Fjöldi	%	Fjöldi	%	Fjöldi	%	Fjöldi	%				
ég hef ekki orðið fyrir einelti undanfarna mánuði	50	92.6	65	95.6	44	91.7	66	94.3	49	94.2	63	92.6	112	93.3
mér hefur ekki fundist þetta sérstaklega óþægilegt	0	0.0	0	0.0	1	2.1	1	1.4	0	0.0	1	1.5	1	0.8
mér hefur fundist þetta óþægilegt	2	3.7	1	1.5	2	4.2	1	1.4	0	0.0	2	2.9	2	1.7
mér hefur fundist þetta vont og særandi	1	1.9	2	2.9	1	2.1	0	0.0	1	1.9	2	2.9	3	2.5
mér hefur fundist þetta hræðilegt	1	1.9	0	0.0	0	0.0	2	2.9	2	3.8	0	0.0	2	1.7
Heild	54		68		48		70		52		68		120	

ÚRDRÁTTUR OG VIÐBÓTARSUNDURGREININGAR

I. ALMENNT UM EINELTI

A. Nemendur sem hafa orðið fyrir einelti „2-3 skipti í mánuði eða oftar“ (3. spurning)

2016 haust

Stúlkur

Árgangar	5	6	7	8	9	10	Fjöldi
Samtals (n)	6	5	8	12	15	9	55
ekki einelt	5	5	8	11	15	7	51
einelt	1	0	0	1	0	2	4
einelt %	16.7	0.0	0.0	8.3	0.0	22.2	7.3

Piltar

Árgangar	5	6	7	8	9	10	Fjöldi
Samtals (n)	18	10	9	13	10	9	69
ekki einelt	15	10	9	13	9	9	65
einelt	3	0	0	0	1	0	4
einelt %	16.7	0.0	0.0	0.0	10.0	0.0	5.8

Piltar og stúlkur

Árgangar	5	6	7	8	9	10	Fjöldi
Samtals (n)	24	15	17	25	25	18	124
ekki einelt	20	15	17	24	24	16	116
einelt	4	0	0	1	1	2	8
einelt %	16.7	0.0	0.0	4.0	4.0	11.1	6.5

2017 haust

Stúlkur

Árgangar	5	6	7	8	9	10	Fjöldi
Samtals (n)	7	7	3	7	10	14	48
ekki einelt	6	7	3	7	10	13	46
einelt	1	0	0	0	0	1	2
einelt %	14.3	0.0	0.0	0.0	0.0	7.1	4.2

Piltar

Árgangar	5	6	7	8	9	10	Fjöldi
Samtals (n)	10	18	12	10	11	12	73
ekki einelt	9	17	10	10	10	12	68
einelt	1	1	2	0	1	0	5
einelt %	10.0	5.6	16.7	0.0	9.1	0.0	6.8

Piltar og stúlkur

Árgangar	5	6	7	8	9	10	Fjöldi
Samtals (n)	17	25	15	17	21	26	121
ekki einelt	15	24	13	17	20	25	114
einelt	2	1	2	0	1	1	7
einelt %	11.8	4.0	13.3	0.0	4.8	3.8	5.8

2018 haust

Stúlkur

Árgangar	5	6	7	8	9	10	Fjöldi
Samtals (n)	14	9	9	3	6	12	53
ekki einelt	14	8	8	3	5	11	49
einelt	0	1	1	0	1	1	4
einelt %	0.0	11.1	11.1	0.0	16.7	8.3	7.5

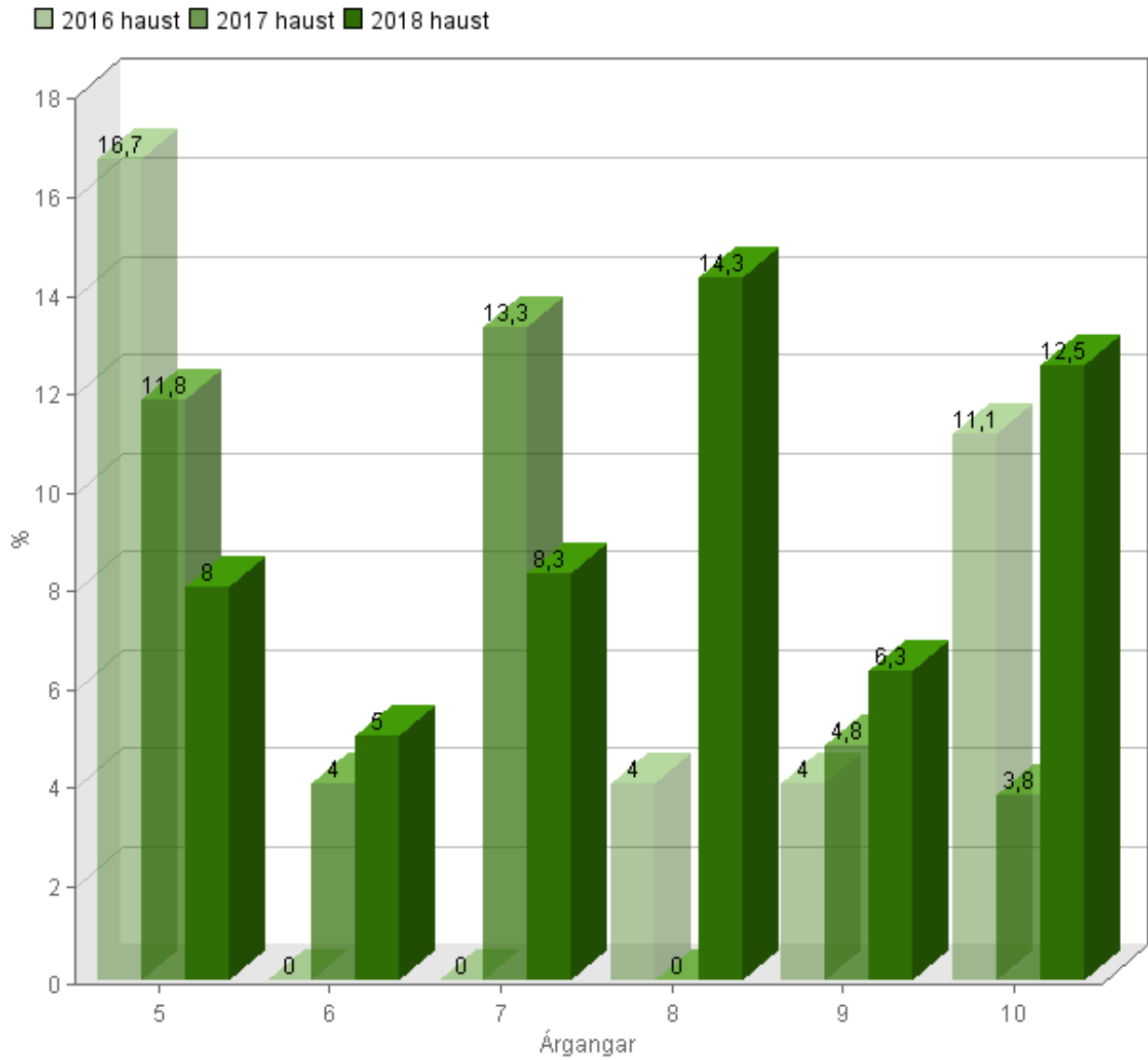
Piltar

Árgangar	5	6	7	8	9	10	Fjöldi
Samtals (n)	11	11	15	11	10	12	70
ekki einelt	9	11	14	9	10	10	63
einelt	2	0	1	2	0	2	7
einelt %	18.2	0.0	6.7	18.2	0.0	16.7	10.0

Piltar og stúlkur

Árgangar	5	6	7	8	9	10	Fjöldi
Samtals (n)	25	20	24	14	16	24	123
ekki einelt	23	19	22	12	15	21	112
einelt	2	1	2	2	1	3	11
einelt %	8.0	5.0	8.3	14.3	6.3	12.5	8.9

A. Nemendur sem hafa orðið fyrir einelti „2-3 skipti í mánuði eða oftar“ (3. spurning)



B. Nemendur sem hafa orðið fyrir einelti „2-3 skipti í mánuði” eða oftar skv. minnst einni spurn. 4-13 (Önnur leið til að reikna út % eineltra nemenda)

2016 haust

Stúlkur

Árgangar	5	6	7	8	9	10	Fjöldi
Samtals (n)	6	5	8	12	15	9	55
einelt	0	1	1	3	2	2	9
einelt %	0.0	20.0	12.5	25.0	13.3	22.2	16.4
ekki einelt	6	4	7	9	13	7	46

Piltar

Árgangar	5	6	7	8	9	10	Fjöldi
Samtals (n)	18	10	9	13	10	8	68
einelt	3	2	3	3	2	1	14
einelt %	16.7	20.0	33.3	23.1	20.0	12.5	20.6
ekki einelt	15	8	6	10	8	7	54

Piltar og stúlkur

Árgangar	5	6	7	8	9	10	Fjöldi
Samtals (n)	24	15	17	25	25	17	123
einelt	3	3	4	6	4	3	23
einelt %	12.5	20.0	23.5	24.0	16.0	17.6	18.7
ekki einelt	21	12	13	19	21	14	100

2017 haust

Stúlkur

Árgangar	5	6	7	8	9	10	Fjöldi
Samtals (n)	7	7	3	7	10	14	48
einelt	3	1	0	2	0	2	8
einelt %	42.9	14.3	0.0	28.6	0.0	14.3	16.7
ekki einelt	4	6	3	5	10	12	40

Piltar

Árgangar	5	6	7	8	9	10	Fjöldi
Samtals (n)	10	18	12	10	11	12	73
einelt	1	5	5	0	2	1	14
einelt %	10.0	27.8	41.7	0.0	18.2	8.3	19.2
ekki einelt	9	13	7	10	9	11	59

Piltar og stúlkur

Árgangar	5	6	7	8	9	10	Fjöldi
Samtals (n)	17	25	15	17	21	26	121
einelt	4	6	5	2	2	3	22
einelt %	23.5	24.0	33.3	11.8	9.5	11.5	18.2
ekki einelt	13	19	10	15	19	23	99

2018 haust

Stúlkur

Árgangar	5	6	7	8	9	10	Fjöldi
Samtals (n)	14	9	9	3	6	12	53
einelt	4	2	1	0	2	1	10
einelt %	28.6	22.2	11.1	0.0	33.3	8.3	18.9
ekki einelt	10	7	8	3	4	11	43

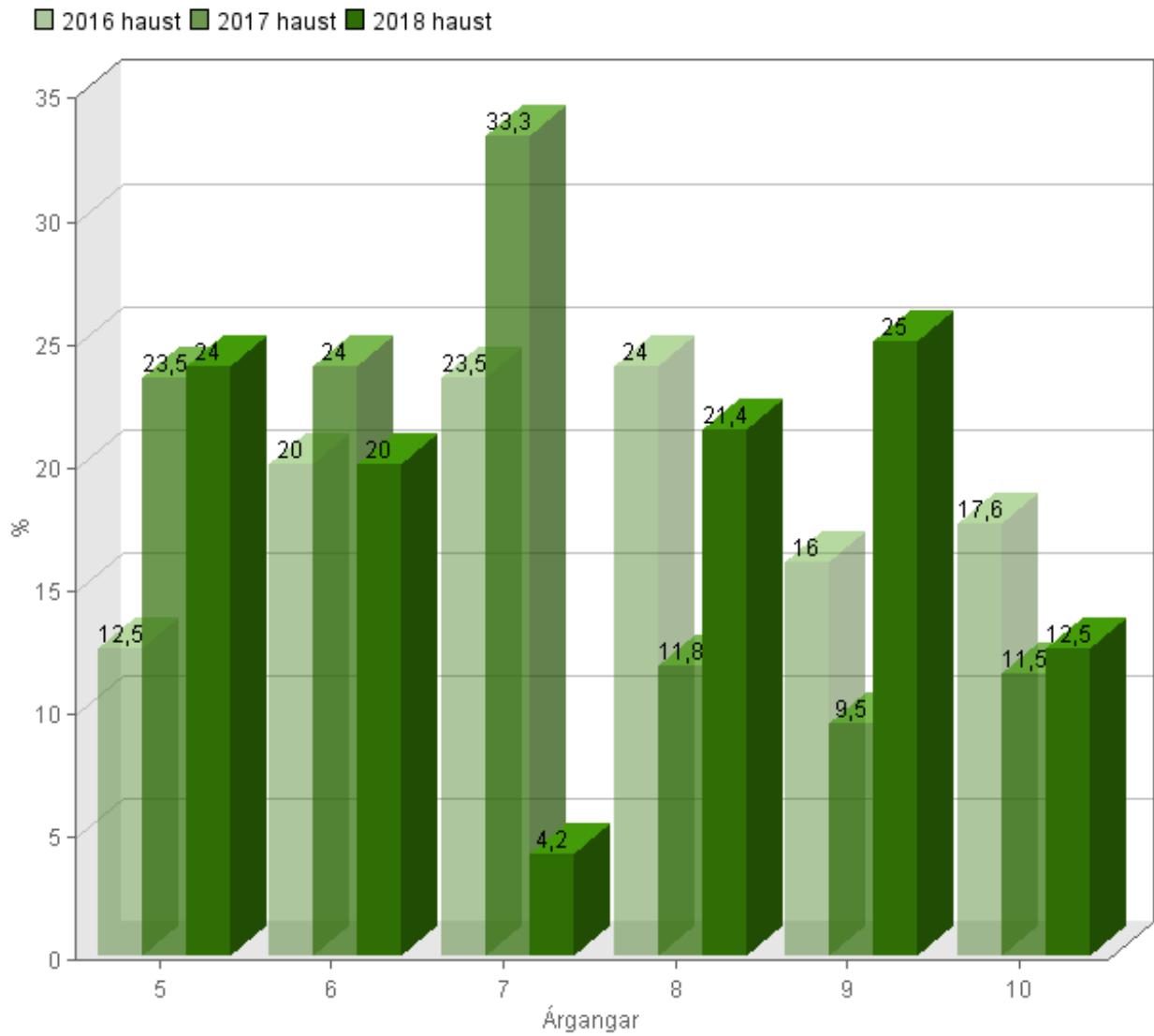
Piltar

Árgangar	5	6	7	8	9	10	Fjöldi
Samtals (n)	11	11	15	11	10	12	70
einelt	2	2	0	3	2	2	11
einelt %	18.2	18.2	0.0	27.3	20.0	16.7	15.7
ekki einelt	9	9	15	8	8	10	59

Piltar og stúlkur

Árgangar	5	6	7	8	9	10	Fjöldi
Samtals (n)	25	20	24	14	16	24	123
einelt	6	4	1	3	4	3	21
einelt %	24.0	20.0	4.2	21.4	25.0	12.5	17.1
ekki einelt	19	16	23	11	12	21	102

B. Nemendur sem hafa orðið fyrir einelti „2-3 skipti í mánuði“ eða oftar skv. minnst einni spurn. 4-13
(Önnur leið til að reikna út % eineltra nemenda)



C1. Nemendur sem hafa orðið fyrir einelti „eitt ár eða lengur“ Forsenda útreikninga:
Nemendur sem hafa svara við 17. spurn. og hefur orðið fyrir einelti skv. A hér að ofan

2016 haust

eitt ár eða lengur - % af öllum hópnum

	Árgangar 5		Árgangar 9		Árgangar 10		Fjöldi	
	n	%	n	%	n	%	n	%
Stúlkur	0	0.0 %	0	0.0 %	2	22.2 %	2	6.9 %
Piltar	3	16.7 %	1	10.0 %	0	0.0 %	4	11.1 %
Piltar og stúlkur	3	12.5 %	1	4.2 %	2	11.8 %	6	9.2 %

2017 haust

eitt ár eða lengur - % af öllum hópnum

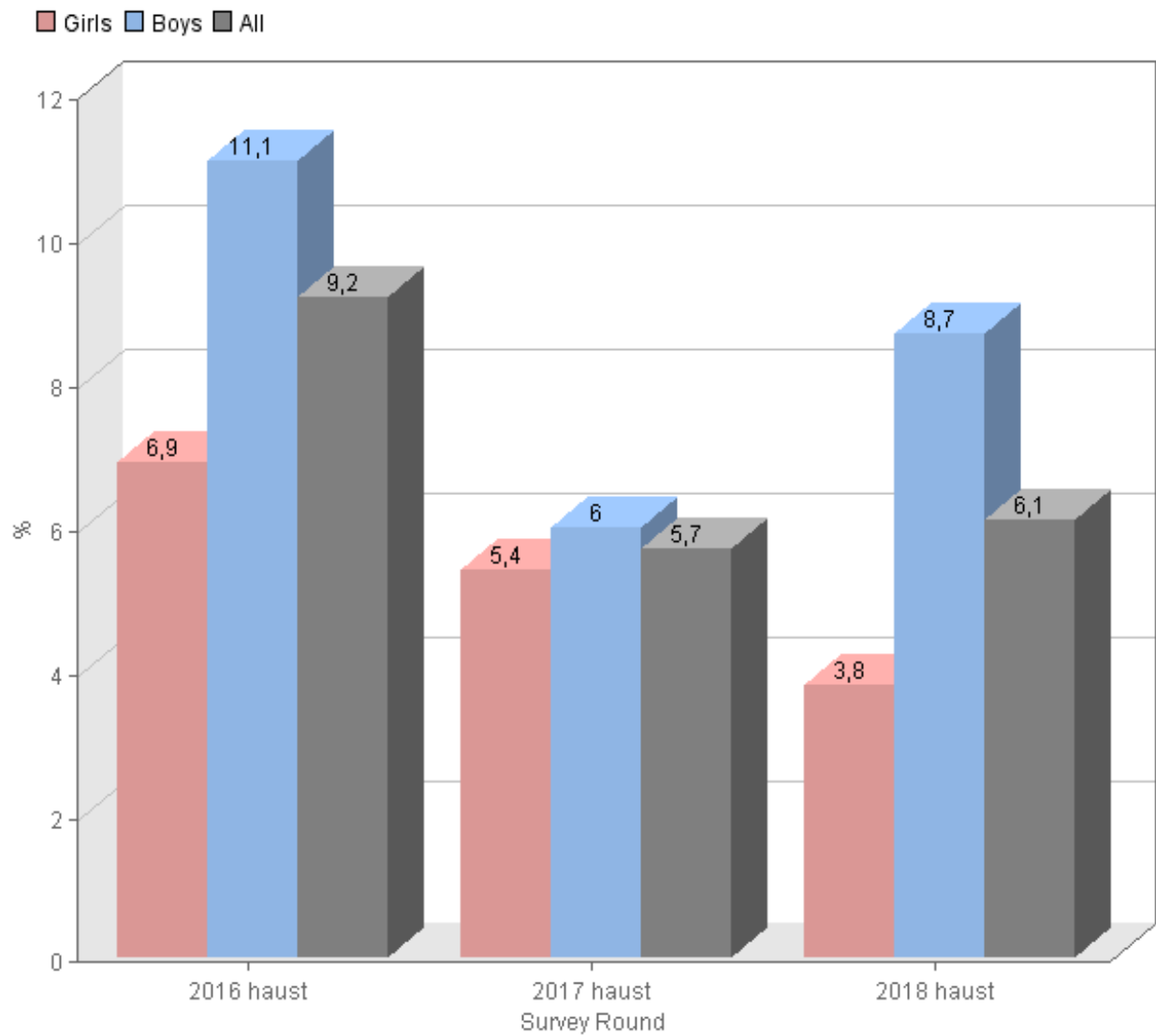
	Árgangar 5		Árgangar 6		Árgangar 9		Árgangar 10		Fjöldi	
	n	%	n	%	n	%	n	%	n	%
Stúlkur	1	16.7 %	0	0.0 %	0	0.0 %	1	7.1 %	2	5.4 %
Piltar	1	11.1 %	1	5.6 %	1	9.1 %	0	0.0 %	3	6.0 %
Piltar og stúlkur	2	13.3 %	1	4.0 %	1	4.8 %	1	3.8 %	5	5.7 %

2018 haust

eitt ár eða lengur - % af öllum hópnum

	Árgangar 5		Árgangar 10		Fjöldi	
	n	%	n	%	n	%
Stúlkur	0	0.0 %	1	8.3 %	1	3.8 %
Piltar	2	18.2 %	0	0.0 %	2	8.7 %
Piltar og stúlkur	2	8.0 %	1	4.2 %	3	6.1 %

C1. Nemendur sem hafa orðið fyrir einelti „eitt ár eða lengur“ Forsenda útreikninga: Nemendur sem hafa svara við 17. spurn. og hefur orðið fyrir einelti skv. A hér að ofan



C2. Nemendur sem hafa orðið fyrir einelti „eitt ár eða lengur“ Forsenda útreikninga:
Nemendur sem hafa svara við 17. spurn. og hefur orðið fyrir einelti skv. A hér að ofan

2016 haust

eitt ár eða lengur - % af þeim sem eru eineltir

	Árgangar 5		Árgangar 9		Árgangar 10		Fjöldi	
	n	%	n	%	n	%	n	%
Stúlkur	0	0.0 %	0	0.0 %	2	100.0 %	2	66.7 %
Piltar	3	100.0 %	1	100.0 %	0	0.0 %	4	100.0 %
Piltar og stúlkur	3	75.0 %	1	100.0 %	2	100.0 %	6	85.7 %

2017 haust

eitt ár eða lengur - % af þeim sem eru eineltir

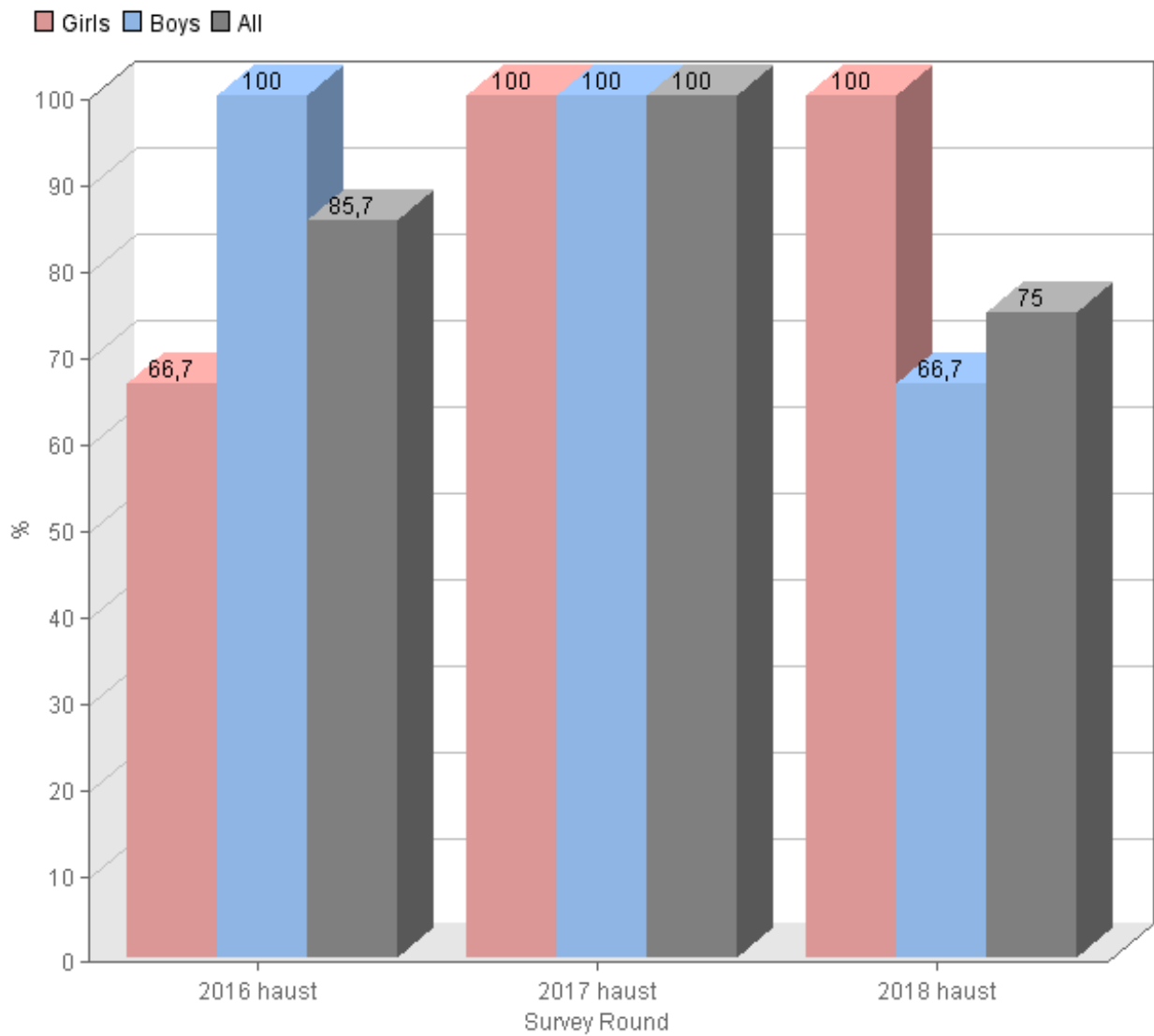
	Árgangar 5		Árgangar 6		Árgangar 9		Árgangar 10		Fjöldi	
	n	%	n	%	n	%	n	%	n	%
Stúlkur	1	100.0 %	0	0.0 %	0	0.0 %	1	100.0 %	2	100.0 %
Piltar	1	100.0 %	1	100.0 %	1	100.0 %	0	0.0 %	3	100.0 %
Piltar og stúlkur	2	100.0 %	1	100.0 %	1	100.0 %	1	100.0 %	5	100.0 %

2018 haust

eitt ár eða lengur - % af þeim sem eru eineltir

	Árgangar 5		Árgangar 10		Fjöldi	
	n	%	n	%	n	%
Stúlkur	0	0.0 %	1	100.0 %	1	100.0 %
Piltar	2	100.0 %	0	0.0 %	2	66.7 %
Piltar og stúlkur	2	100.0 %	1	50.0 %	3	75.0 %

C2. Nemendur sem hafa orðið fyrir einelti „eitt ár eða lengur“ Forsenda útreikninga: Nemendur sem hafa svara við 17. spurn. og hefur orðið fyrir einelti skv. A hér að ofan



D. Nemendur sem óttast að verða fyrir einelti annarra nemenda í skólanum (Spurn. 39)

2016 haust

Nemendur sem svara „öðru hverju”, „fremur oft”, „oft” eða „mjög oft”

	Árgangar 5 - 6		Árgangar 7 - 8		Árgangar 9 - 10		Fjöldi		n %
	n	%	n	%	n	%	n	%	
Stúlkur	3	27.3 %	6	31.6 %	7	29.2 %	16	29.6 %	
Piltar	6	21.4 %	1	4.5 %	1	5.3 %	8	11.6 %	
Piltar og stúlkur	9	23.1 %	7	17.1 %	8	18.6 %	24	19.5 %	

2017 haust

Nemendur sem svara „öðru hverju”, „fremur oft”, „oft” eða „mjög oft”

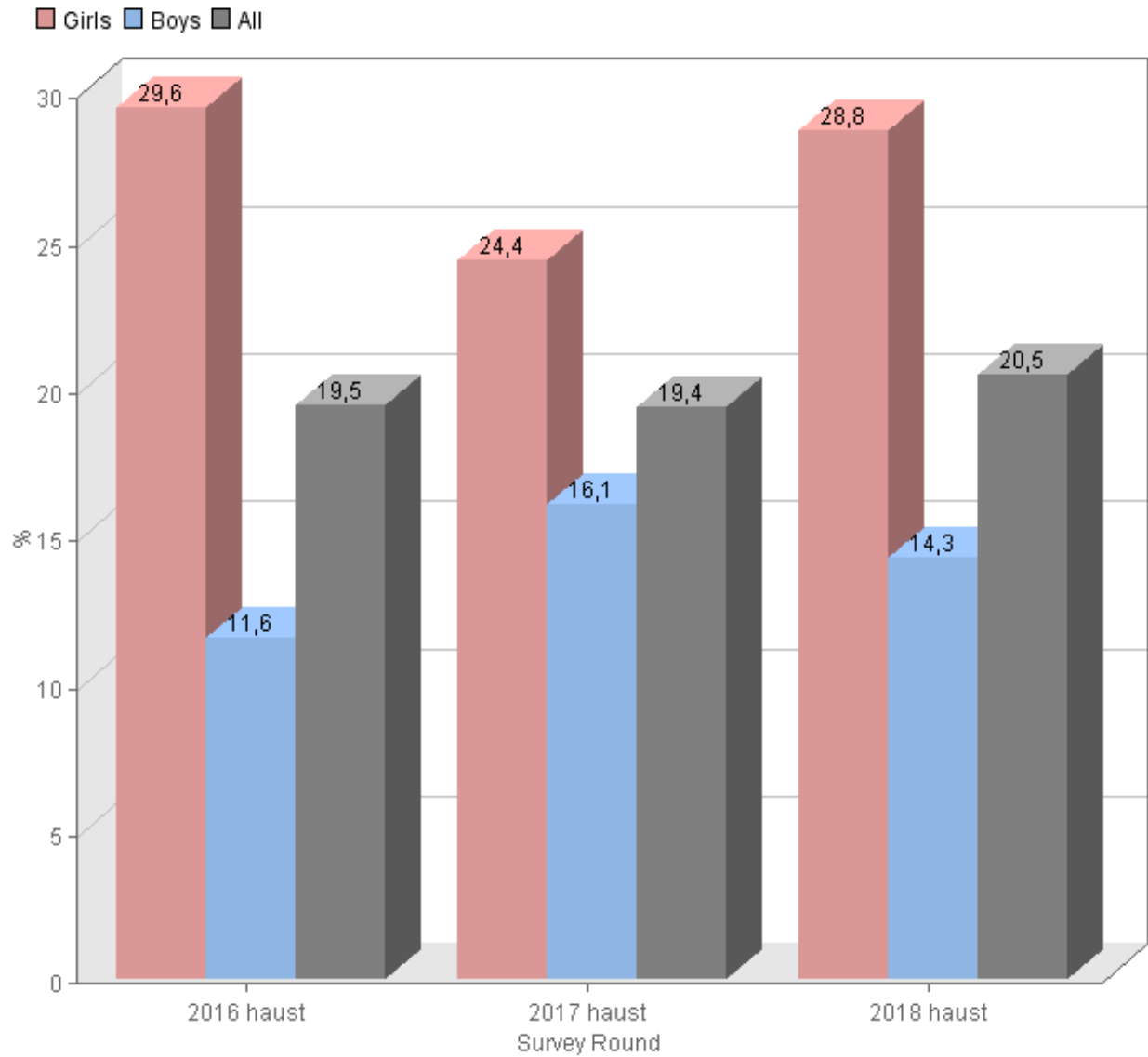
	Árgangar 5 - 6		Árgangar 7 - 9		Árgangar 10		Fjöldi		n %
	n	%	n	%	n	%	n	%	
Stúlkur	3	21.4 %	3	23.1 %	4	28.6 %	10	24.4 %	
Piltar	5	17.9 %	4	17.4 %	1	9.1 %	10	16.1 %	
Piltar og stúlkur	8	19.0 %	7	19.4 %	5	20.0 %	20	19.4 %	

2018 haust

Nemendur sem svara „öðru hverju”, „fremur oft”, „oft” eða „mjög oft”

	Árgangar 5 - 6		Árgangar 7 - 8		Árgangar 9 - 10		Fjöldi		n %
	n	%	n	%	n	%	n	%	
Stúlkur	7	31.8 %	1	8.3 %	7	38.9 %	15	28.8 %	
Piltar	3	13.6 %	5	19.2 %	2	9.1 %	10	14.3 %	
Piltar og stúlkur	10	22.7 %	6	15.8 %	9	22.5 %	25	20.5 %	

D. Nemendur sem óttast að verða fyrir einelti annarra nemenda í skólanum (Spurn. 39)



E. Nemendur sem hafa lagt aðra nemendur í einelti „2-3 skipti í mánuði” eða oftar (24. spurn.)

2016 haust

Stúlkur

Árgangar	5	6	7	8	9	10	Fjöldi
Samtals (n)	6	5	8	12	15	9	55
lagt í einelti	0	0	0	0	0	0	0
lagt í einelti %	0.0	0.0	0.0	0.0	0.0	0.0	0.0
ekki lagt í einelti	6	5	8	12	15	9	55

Piltar

Árgangar	5	6	7	8	9	10	Fjöldi
Samtals (n)	18	10	9	13	9	9	68
lagt í einelti	1	0	0	0	0	0	1
lagt í einelti %	5.6	0.0	0.0	0.0	0.0	0.0	1.5
ekki lagt í einelti	17	10	9	13	9	9	67

Piltar og stúlkur

Árgangar	5	6	7	8	9	10	Fjöldi
Samtals (n)	24	15	17	25	24	18	123
lagt í einelti	1	0	0	0	0	0	1
lagt í einelti %	4.2	0.0	0.0	0.0	0.0	0.0	0.8
ekki lagt í einelti	23	15	17	25	24	18	122

2017 haust

Stúlkur

Árgangar	5	6	7	8	9	10	Fjöldi
Samtals (n)	7	7	3	7	10	14	48
lagt í einelti	0	0	0	0	0	0	0
lagt í einelti %	0.0	0.0	0.0	0.0	0.0	0.0	0.0
ekki lagt í einelti	7	7	3	7	10	14	48

Piltar

Árgangar	5	6	7	8	9	10	Fjöldi
Samtals (n)	10	18	11	10	11	12	72
lagt í einelti	0	1	0	0	1	0	2
lagt í einelti %	0.0	5.6	0.0	0.0	9.1	0.0	2.8
ekki lagt í einelti	10	17	11	10	10	12	70

Piltar og stúlkur

Árgangar	5	6	7	8	9	10	Fjöldi
Samtals (n)	17	25	14	17	21	26	120
lagt í einelti	0	1	0	0	1	0	2
lagt í einelti %	0.0	4.0	0.0	0.0	4.8	0.0	1.7
ekki lagt í einelti	17	24	14	17	20	26	118

2018 haust

Stúlkur

Árgangar	5	6	7	8	9	10	Fjöldi
Samtals (n)	13	9	9	3	6	12	52
lagt í einelti	0	0	0	0	0	0	0
lagt í einelti %	0.0	0.0	0.0	0.0	0.0	0.0	0.0
ekki lagt í einelti	13	9	9	3	6	12	52

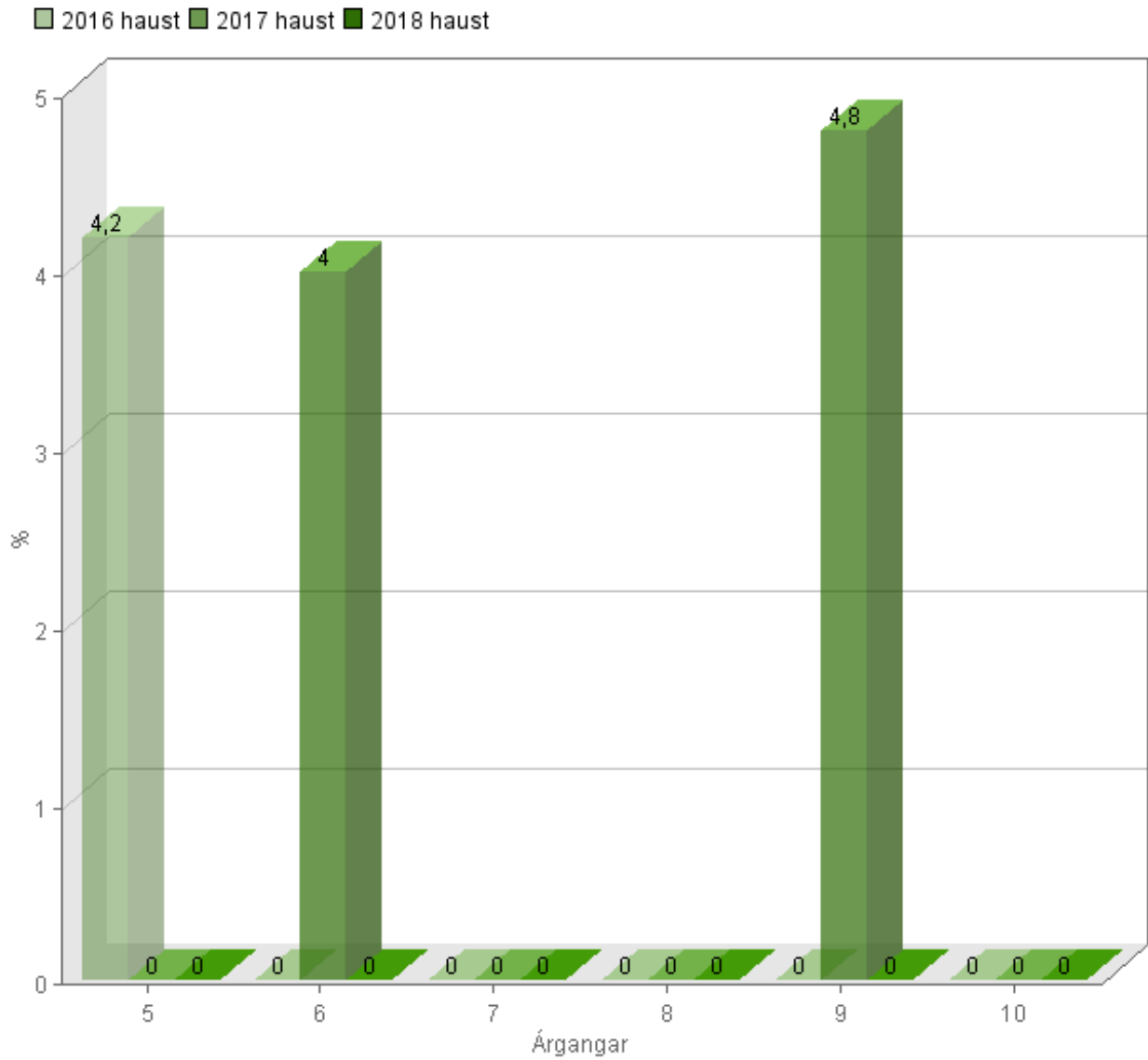
Piltar

Árgangar	5	6	7	8	9	10	Fjöldi
Samtals (n)	11	11	15	11	10	12	70
lagt í einelti	0	0	0	0	0	0	0
lagt í einelti %	0.0	0.0	0.0	0.0	0.0	0.0	0.0
ekki lagt í einelti	11	11	15	11	10	12	70

Piltar og stúlkur

Árgangar	5	6	7	8	9	10	Fjöldi
Samtals (n)	24	20	24	14	16	24	122
lagt í einelti	0	0	0	0	0	0	0
lagt í einelti %	0.0	0.0	0.0	0.0	0.0	0.0	0.0
ekki lagt í einelti	24	20	24	14	16	24	122

E. Nemendur sem hafa lagt aðra nemendur í einelti „2-3 skipti í mánuði“ eða oftar (24. spurn.)



F. Nemendur sem hafa lagt aðra nemendur í einelti „2-3 skipti í mánuði eða oftar“
skv. minnst einni spurn. 25-34 (Önnur leið til að reikna út % eineltra nemenda)

2016 haust

Stúlkur

Árgangar	5	6	7	8	9	10	Fjöldi
Samtals (n)	6	5	8	12	15	9	55
lagt í einelti	0	0	0	0	0	0	0
lagt í einelti %	0.0	0.0	0.0	0.0	0.0	0.0	0.0
ekki lagt í einelti	6	5	8	12	15	9	55

Piltar

Árgangar	5	6	7	8	9	10	Fjöldi
Samtals (n)	18	10	9	13	11	9	70
lagt í einelti	1	0	0	0	2	1	4
lagt í einelti %	5.6	0.0	0.0	0.0	18.2	11.1	5.7
ekki lagt í einelti	17	10	9	13	9	8	66

Piltar og stúlkur

Árgangar	5	6	7	8	9	10	Fjöldi
Samtals (n)	24	15	17	25	26	18	125
lagt í einelti	1	0	0	0	2	1	4
lagt í einelti %	4.2	0.0	0.0	0.0	7.7	5.6	3.2
ekki lagt í einelti	23	15	17	25	24	17	121

2017 haust

Stúlkur

Árgangar	5	6	7	8	9	10	Fjöldi
Samtals (n)	7	7	3	7	10	14	48
lagt í einelti	0	1	0	0	0	0	1
lagt í einelti %	0.0	14.3	0.0	0.0	0.0	0.0	2.1
ekki lagt í einelti	7	6	3	7	10	14	47

Piltar

Árgangar	5	6	7	8	9	10	Fjöldi
Samtals (n)	10	18	12	10	11	12	73
lagt í einelti	0	2	0	0	1	0	3
lagt í einelti %	0.0	11.1	0.0	0.0	9.1	0.0	4.1
ekki lagt í einelti	10	16	12	10	10	12	70

Piltar og stúlkur

Árgangar	5	6	7	8	9	10	Fjöldi
Samtals (n)	17	25	15	17	21	26	121
lagt í einelti	0	3	0	0	1	0	4
lagt í einelti %	0.0	12.0	0.0	0.0	4.8	0.0	3.3
ekki lagt í einelti	17	22	15	17	20	26	117

2018 haust

Stúlkur

Árgangar	5	6	7	8	9	10	Fjöldi
Samtals (n)	13	9	9	3	6	12	52
lagt í einelti	0	0	0	0	0	1	1
lagt í einelti %	0.0	0.0	0.0	0.0	0.0	8.3	1.9
ekki lagt í einelti	13	9	9	3	6	11	51

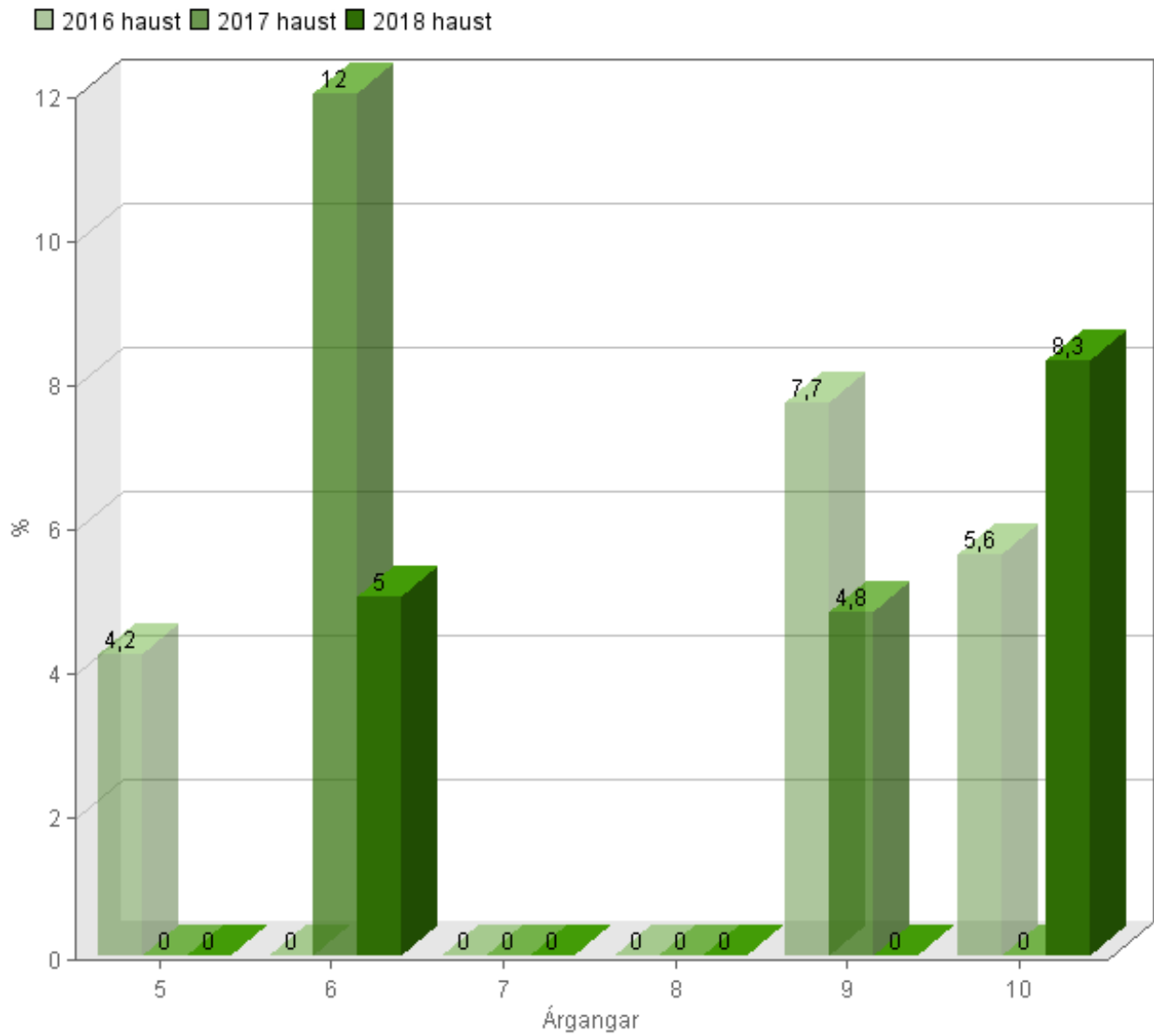
Piltar

Árgangar	5	6	7	8	9	10	Fjöldi
Samtals (n)	11	11	15	11	10	12	70
lagt í einelti	0	1	0	0	0	1	2
lagt í einelti %	0.0	9.1	0.0	0.0	0.0	8.3	2.9
ekki lagt í einelti	11	10	15	11	10	11	68

Piltar og stúlkur

Árgangar	5	6	7	8	9	10	Fjöldi
Samtals (n)	24	20	24	14	16	24	122
lagt í einelti	0	1	0	0	0	2	3
lagt í einelti %	0.0	5.0	0.0	0.0	0.0	8.3	2.5
ekki lagt í einelti	24	19	24	14	16	22	119

F. Nemendur sem hafa lagt aðra nemendur í einelti „2-3 skipti í mánuði eða oftar“ skv. minnst einni spurn. 25-34 (Önnur leið til að reikna út % eineltra nemenda)



G. Nemendur sem hafa sagt/ekki sagt frá eineltinu (Hundraðstala þeirra sem hafa orðið fyrir einelti skv. A hér að ofan)

2016 haust

Fullorðnum í skólanum

	Árgangar 5	Árgangar 8	Árgangar 9	Árgangar 10	Fjöldi
	n %	n %	n %	n %	n %
Stúlkur	1 100.0 %	1 100.0 %	0 0.0 %	2 100.0 %	4 100.0 %
Piltar	1 33.3 %	0 0.0 %	0 0.0 %	0 0.0 %	1 25.0 %
Piltar og stúlkur	2 50.0 %	1 100.0 %	0 0.0 %	2 100.0 %	5 62.5 %

Fullorðinn heima

	Árgangar 5	Árgangar 8	Árgangar 9	Árgangar 10	Fjöldi
	n %	n %	n %	n %	n %
Stúlkur	1 100.0 %	1 100.0 %	0 0.0 %	1 50.0 %	3 75.0 %
Piltar	2 66.7 %	0 0.0 %	0 0.0 %	0 0.0 %	2 50.0 %
Piltar og stúlkur	3 75.0 %	1 100.0 %	0 0.0 %	1 50.0 %	5 62.5 %

Vin/vinkonu / bróður/systur

	Árgangar 5	Árgangar 8	Árgangar 9	Árgangar 10	Fjöldi
	n %	n %	n %	n %	n %
Stúlkur	1 100.0 %	0 0.0 %	0 0.0 %	0 0.0 %	1 25.0 %
Piltar	1 33.3 %	0 0.0 %	0 0.0 %	0 0.0 %	1 25.0 %
Piltar og stúlkur	2 50.0 %	0 0.0 %	0 0.0 %	0 0.0 %	2 25.0 %

Hefur ekki sagt neinum

	Árgangar 5	Árgangar 8	Árgangar 9	Árgangar 10	Fjöldi
	n %	n %	n %	n %	n %
Stúlkur	0 0.0 %	0 0.0 %	0 0.0 %	0 0.0 %	0 0.0 %
Piltar	1 33.3 %	0 0.0 %	1 100.0 %	0 0.0 %	2 50.0 %
Piltar og stúlkur	1 25.0 %	0 0.0 %	1 100.0 %	0 0.0 %	2 25.0 %

2017 haust

Fullorðnum í skólanum

	Árgangar 5	Árgangar 6	Árgangar 7	Árgangar 9	Fjöldi
	n %	n %	n %	n %	n %
Stúlkur	0 0.0 %	0 0.0 %	0 0.0 %	0 0.0 %	0 0.0 %
Piltar	0 0.0 %	1 100.0 %	0 0.0 %	0 0.0 %	1 20.0 %
Piltar og stúlkur	0 0.0 %	1 100.0 %	0 0.0 %	0 0.0 %	1 16.7 %

Fullorðinn heima

	Árgangar 5	Árgangar 6	Árgangar 7	Árgangar 9	Fjöldi
	n %	n %	n %	n %	n %
Stúlkur	0 0.0 %	0 0.0 %	0 0.0 %	0 0.0 %	0 0.0 %
Piltar	0 0.0 %	0 0.0 %	1 50.0 %	0 0.0 %	1 20.0 %

Piltar og stúlkur	0 0.0 %	0 0.0 %	1 50.0 %	0 0.0 %	1 16.7 %
-------------------	---------	---------	----------	---------	----------

Vin/vinkonu / bróður/systur

	Árgangar 5 n %	Árgangar 6 n %	Árgangar 7 n %	Árgangar 9 n %	Fjöldi n %
Stúlkur	0 0.0 %	0 0.0 %	0 0.0 %	0 0.0 %	0 0.0 %
Piltar	0 0.0 %	0 0.0 %	0 0.0 %	0 0.0 %	0 0.0 %
Piltar og stúlkur	0 0.0 %	0 0.0 %	0 0.0 %	0 0.0 %	0 0.0 %

Hefur ekki sagt neinum

	Árgangar 5 n %	Árgangar 6 n %	Árgangar 7 n %	Árgangar 9 n %	Fjöldi n %
Stúlkur	1 100.0 %	0 0.0 %	0 0.0 %	0 0.0 %	1 100.0 %
Piltar	0 0.0 %	0 0.0 %	1 50.0 %	1 100.0 %	2 40.0 %
Piltar og stúlkur	1 50.0 %	0 0.0 %	1 50.0 %	1 100.0 %	3 50.0 %

2018 haust

Fullorðnum í skólanum

	Árgangar 5 - 6 n %	Árgangar 7 - 8 n %	Árgangar 9 - 10 n %	Fjöldi n %	n %
Stúlkur	0 0.0 %	0 0.0 %	1 50.0 %	1 25.0 %	
Piltar	0 0.0 %	0 0.0 %	0 0.0 %	0 0.0 %	
Piltar og stúlkur	0 0.0 %	0 0.0 %	1 25.0 %	1 9.1 %	

Fullorðinn heima

	Árgangar 5 - 6 n %	Árgangar 7 - 8 n %	Árgangar 9 - 10 n %	Fjöldi n %	n %
Stúlkur	0 0.0 %	1 100.0 %	1 50.0 %	2 50.0 %	
Piltar	0 0.0 %	1 33.3 %	1 50.0 %	2 28.6 %	
Piltar og stúlkur	0 0.0 %	2 50.0 %	2 50.0 %	4 36.4 %	

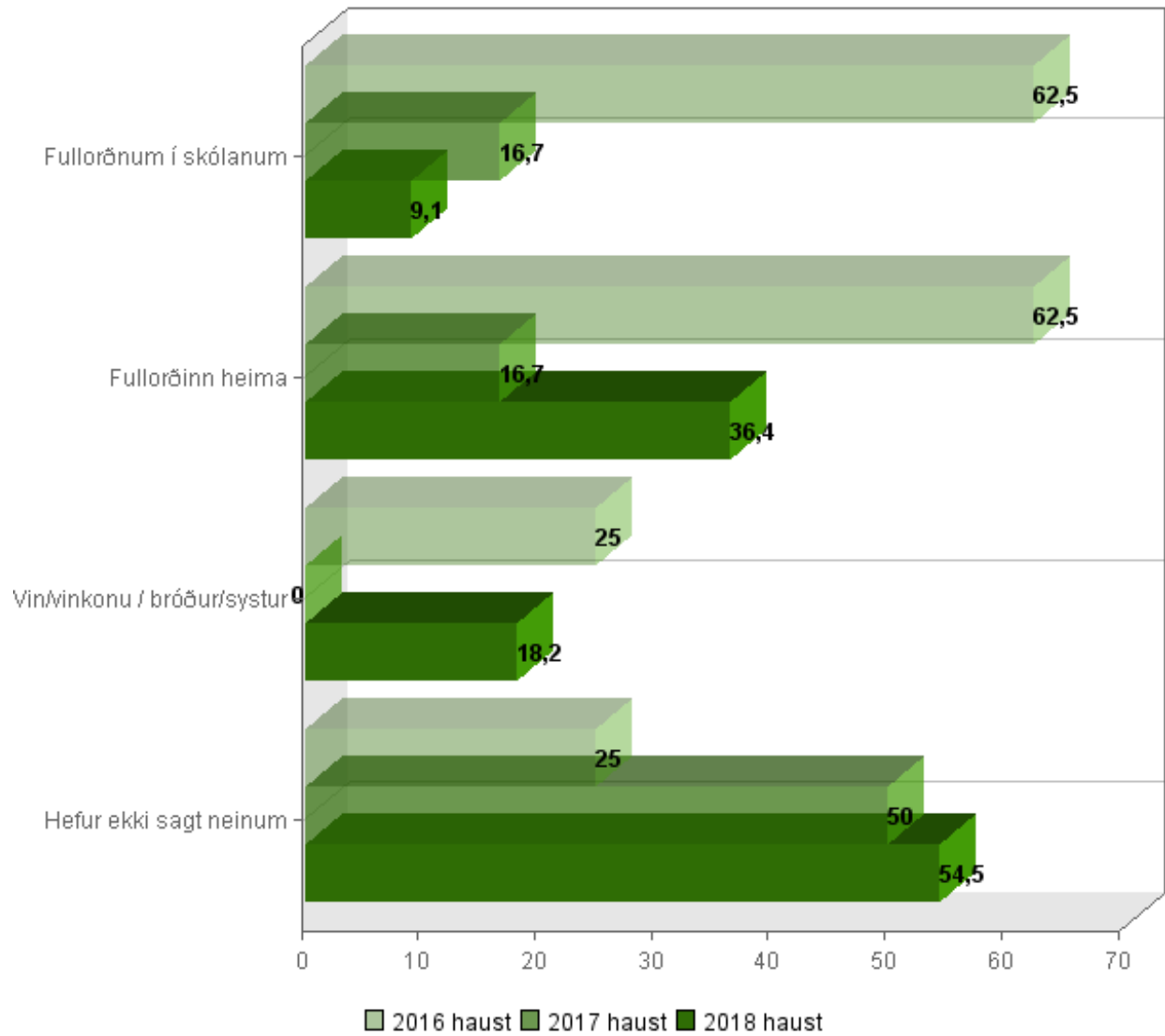
Vin/vinkonu / bróður/systur

	Árgangar 5 - 6 n %	Árgangar 7 - 8 n %	Árgangar 9 - 10 n %	Fjöldi n %	n %
Stúlkur	0 0.0 %	0 0.0 %	2 100.0 %	2 50.0 %	
Piltar	0 0.0 %	0 0.0 %	0 0.0 %	0 0.0 %	
Piltar og stúlkur	0 0.0 %	0 0.0 %	2 50.0 %	2 18.2 %	

Hefur ekki sagt neinum

	Árgangar 5 - 6 n %	Árgangar 7 - 8 n %	Árgangar 9 - 10 n %	Fjöldi n %	n %
Stúlkur	1 100.0 %	0 0.0 %	0 0.0 %	1 25.0 %	
Piltar	2 100.0 %	2 66.7 %	1 50.0 %	5 71.4 %	
Piltar og stúlkur	3 100.0 %	2 50.0 %	1 25.0 %	6 54.5 %	

G. Nemendur sem hafa sagt/ekki sagt frá eineltinu (Hundraðstala þeirra sem hafa orðið fyrir einelti skv. A hér að ofan)



II. TILFINNINGAR OG AFSTAÐA TIL EINELTIS

H. Þegar þú sérð nemanda á þínum aldri verða fyrir einelti í skólanum, hvað hugsarðu eða finnst þér um það? (Spurn. 23)

2016 haust

Nemendur sem „vorkenna smávegis“ eða „vorkenna og vilja koma til aðstoðar“

	Árgangar 5 - 6		Árgangar 7 - 8		Árgangar 9 - 10		Fjöldi		n %
	n	%	n	%	n	%	n	%	
Stúlkur	11	100.0 %	18	94.7 %	24	100.0 %	53	98.1 %	
Piltar	27	96.4 %	15	68.2 %	13	76.5 %	55	82.1 %	
Piltar og stúlkur	38	97.4 %	33	80.5 %	37	90.2 %	108	89.3 %	

2017 haust

Nemendur sem „vorkenna smávegis“ eða „vorkenna og vilja koma til aðstoðar“

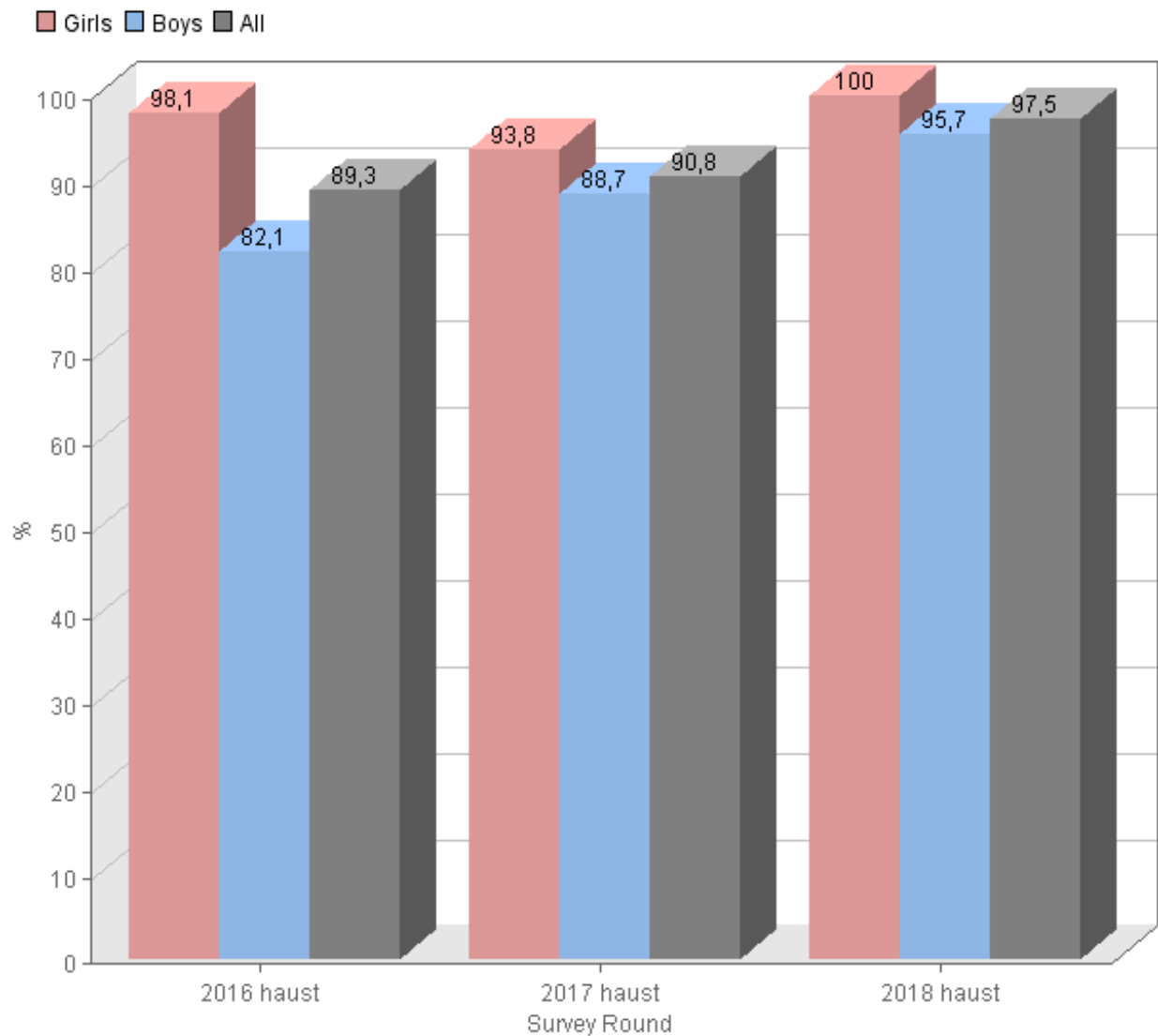
	Árgangar 5 - 6		Árgangar 7 - 8		Árgangar 9 - 10		Fjöldi		n %
	n	%	n	%	n	%	n	%	
Stúlkur	13	92.9 %	10	100.0 %	22	91.7 %	45	93.8 %	
Piltar	25	92.6 %	21	100.0 %	17	73.9 %	63	88.7 %	
Piltar og stúlkur	38	92.7 %	31	100.0 %	39	83.0 %	108	90.8 %	

2018 haust

Nemendur sem „vorkenna smávegis“ eða „vorkenna og vilja koma til aðstoðar“

	Árgangar 5 - 6		Árgangar 7 - 8		Árgangar 9 - 10		Fjöldi		n %
	n	%	n	%	n	%	n	%	
Stúlkur	22	100.0 %	12	100.0 %	18	100.0 %	52	100.0 %	
Piltar	22	100.0 %	24	92.3 %	21	95.5 %	67	95.7 %	
Piltar og stúlkur	44	100.0 %	36	94.7 %	39	97.5 %	119	97.5 %	

H. Þegar þú sérð nemanda á þínum aldri verða fyrir einelti í skólanum, hvað hugsarðu eða finnst þér um það? (Spurn. 23)



I. Gætir þú hugsað þér að taka þátt í að leggja nemanda í einelti sem þú kannt ekki vel við? (Spurn. 37)

2016 haust

Nemendur sem svara „já”, „já, kannski” eða „ég er ekki viss”

	Árgangar 5	Árgangar 8	Árgangar 9	Árgangar 10	Fjöldi
	n %	n %	n %	n %	n %
Stúlkur	0 0.0 %	0 0.0 %	0 0.0 %	0 0.0 %	0 0.0 %
Piltar	3 16.7 %	2 15.4 %	1 10.0 %	1 11.1 %	7 14.0 %
Piltar og stúlkur	3 12.5 %	2 8.0 %	1 4.0 %	1 5.6 %	7 7.6 %

2017 haust

Nemendur sem svara „já”, „já, kannski” eða „ég er ekki viss”

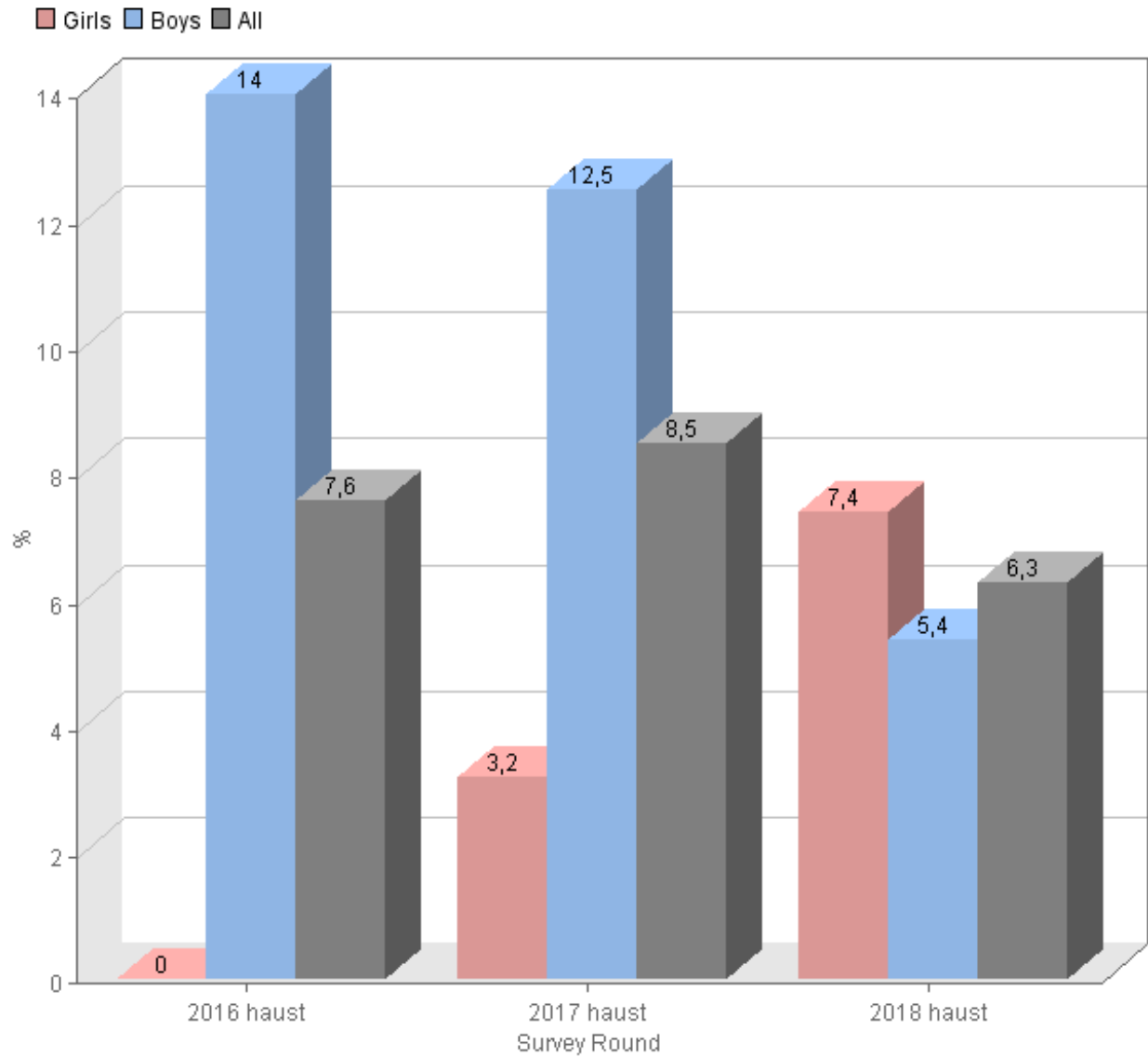
	Árgangar 6	Árgangar 9	Árgangar 10	Fjöldi
	n %	n %	n %	n %
Stúlkur	0 0.0 %	0 0.0 %	1 7.1 %	1 3.2 %
Piltar	1 5.6 %	3 27.3 %	1 9.1 %	5 12.5 %
Piltar og stúlkur	1 4.0 %	3 14.3 %	2 8.0 %	6 8.5 %

2018 haust

Nemendur sem svara „já”, „já, kannski” eða „ég er ekki viss”

	Árgangar 7	Árgangar 9	Árgangar 10	Fjöldi
	n %	n %	n %	n %
Stúlkur	0 0.0 %	1 16.7 %	1 8.3 %	2 7.4 %
Piltar	1 6.7 %	0 0.0 %	1 8.3 %	2 5.4 %
Piltar og stúlkur	1 4.2 %	1 6.3 %	2 8.3 %	4 6.3 %

I. Gætir þú hugsað þér að taka þátt í að leggja nemanda í einelti sem þú kannt ekki vel við? (Spurn. 37)



III. HVERNIG BREGÐAST AÐRIR/UMHVERFIÐ VIÐ

J. Hve oft reyna kennararnir eða aðrir fullorðnir í skólanum að gera eitthvað til að stöðva einelti gegn nemanda í skólanum? (Spurn. 20)

2016 haust

Nemendur sem svara „oft“ eða „næstum alltaf“

	Árgangar 5 - 6		Árgangar 7 - 8		Árgangar 9 - 10		Fjöldi		n %
	n	%	n	%	n	%	n	%	
Stúlkur	8	72.7 %	13	65.0 %	18	75.0 %	39	70.9 %	
Piltar	18	64.3 %	15	71.4 %	11	61.1 %	44	65.7 %	
Piltar og stúlkur	26	66.7 %	28	68.3 %	29	69.0 %	83	68.0 %	

2017 haust

Nemendur sem svara „oft“ eða „næstum alltaf“

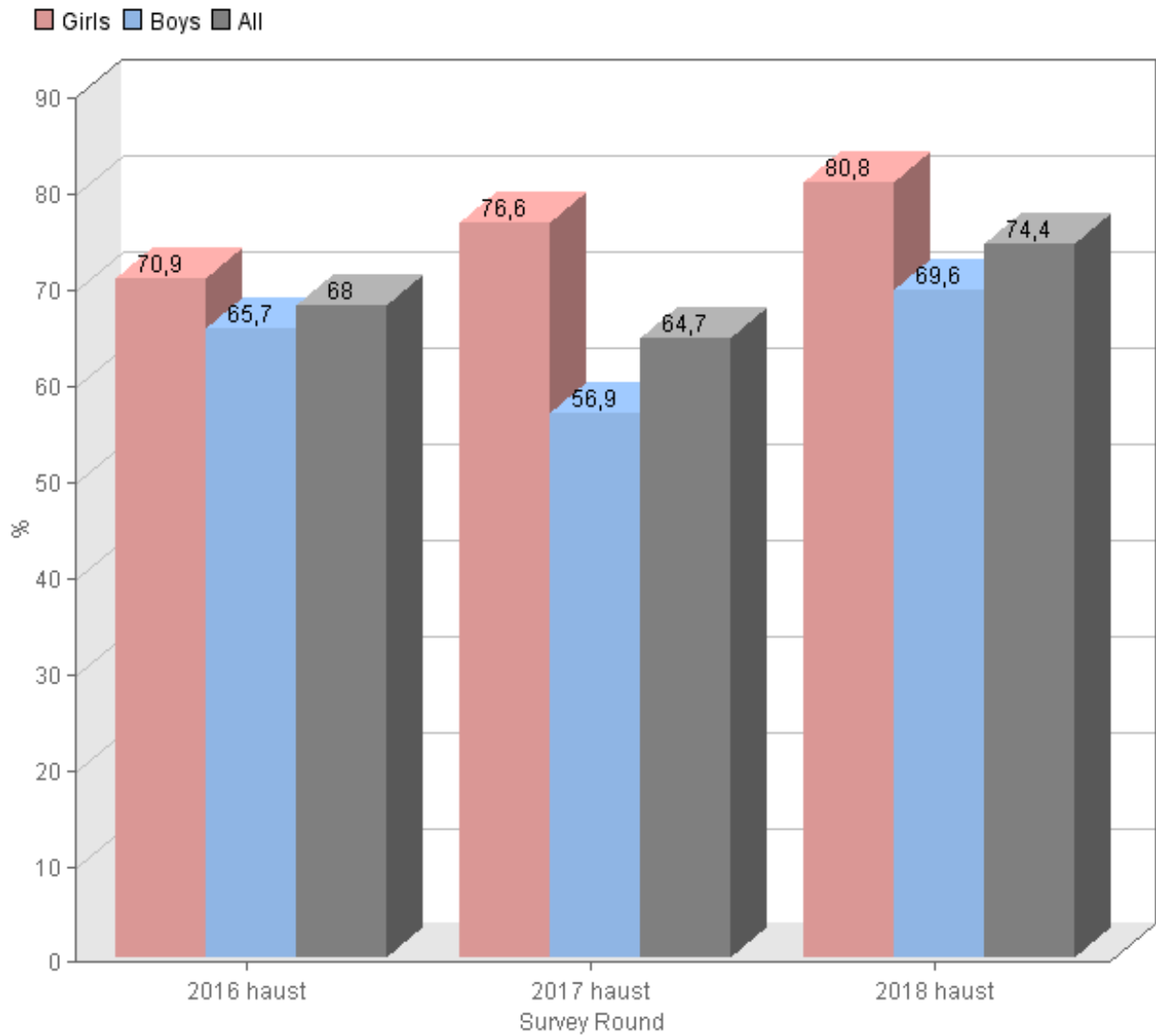
	Árgangar 5 - 6		Árgangar 7 - 8		Árgangar 9 - 10		Fjöldi		n %
	n	%	n	%	n	%	n	%	
Stúlkur	11	84.6 %	7	70.0 %	18	75.0 %	36	76.6 %	
Piltar	17	60.7 %	15	71.4 %	9	39.1 %	41	56.9 %	
Piltar og stúlkur	28	68.3 %	22	71.0 %	27	57.4 %	77	64.7 %	

2018 haust

Nemendur sem svara „oft“ eða „næstum alltaf“

	Árgangar 5 - 6		Árgangar 7 - 8		Árgangar 9 - 10		Fjöldi		n %
	n	%	n	%	n	%	n	%	
Stúlkur	21	95.5 %	10	83.3 %	11	61.1 %	42	80.8 %	
Piltar	16	72.7 %	17	68.0 %	15	68.2 %	48	69.6 %	
Piltar og stúlkur	37	84.1 %	27	73.0 %	26	65.0 %	90	74.4 %	

J. Hve oft reyna kennararnir eða aðrir fullorðnir í skólanum að gera eitthvað til að stöðva einelti gegn nemanda í skólanum? (Spurn. 20)



K. Hve oft reyna aðrir nemendur að gera eitthvað til að stöðva það að nemandi sé lagður í einelti í skólanum? (Spurn. 21)

2016 haust

Nemendur sem svara „oft” eða „næstum alltaf”

	Árgangar 5 - 6		Árgangar 7 - 8		Árgangar 9 - 10		Fjöldi		n %
	n	%	n	%	n	%	n	%	
Stúlkur	5	45.5 %	7	35.0 %	10	41.7 %	22	40.0 %	
Piltar	17	60.7 %	7	31.8 %	8	44.4 %	32	47.1 %	
Piltar og stúlkur	22	56.4 %	14	33.3 %	18	42.9 %	54	43.9 %	

2017 haust

Nemendur sem svara „oft” eða „næstum alltaf”

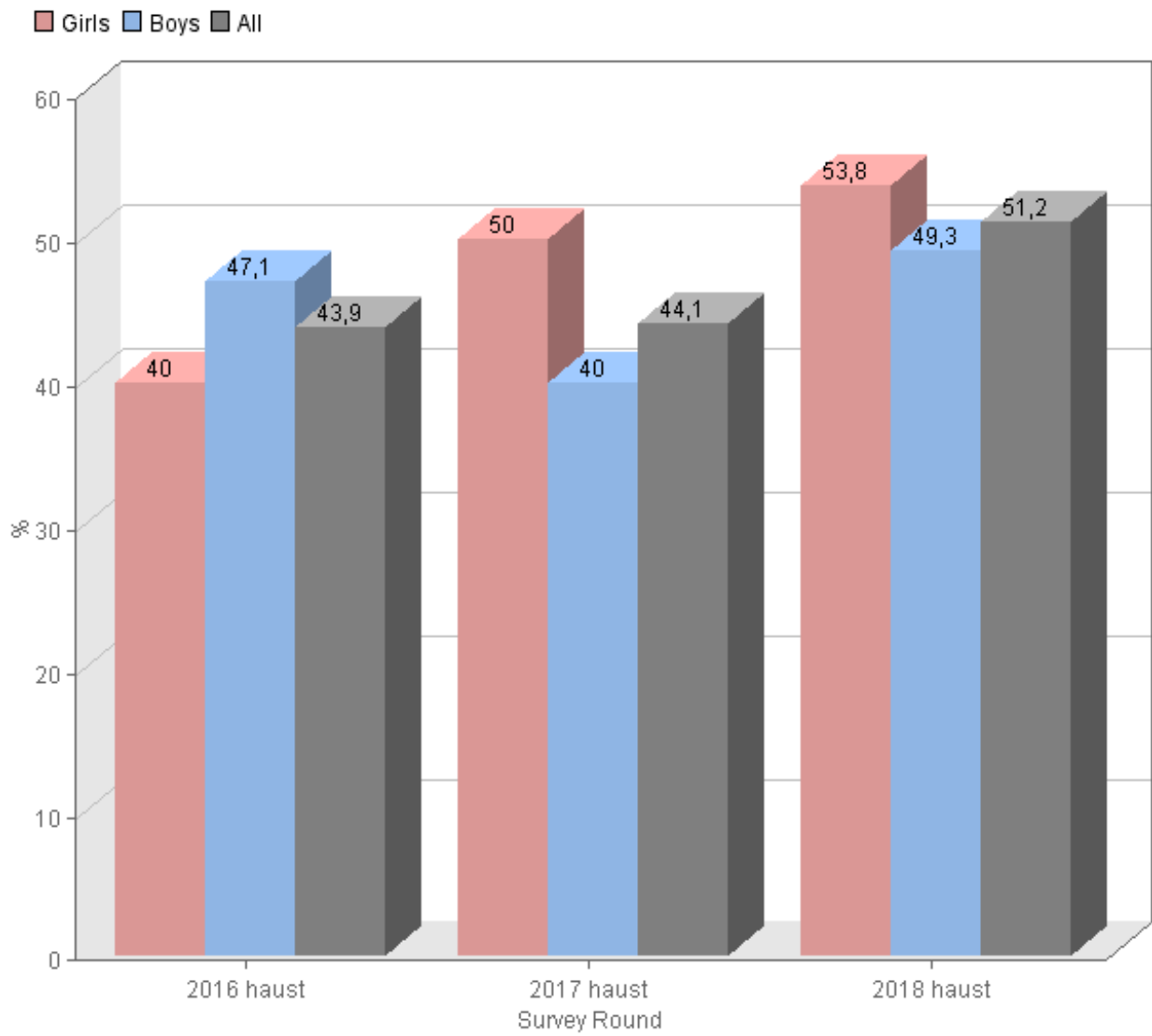
	Árgangar 5 - 6		Árgangar 7 - 8		Árgangar 9 - 10		Fjöldi		n %
	n	%	n	%	n	%	n	%	
Stúlkur	7	50.0 %	4	40.0 %	13	54.2 %	24	50.0 %	
Piltar	8	30.8 %	14	66.7 %	6	26.1 %	28	40.0 %	
Piltar og stúlkur	15	37.5 %	18	58.1 %	19	40.4 %	52	44.1 %	

2018 haust

Nemendur sem svara „oft” eða „næstum alltaf”

	Árgangar 5 - 6		Árgangar 7 - 8		Árgangar 9 - 10		Fjöldi		n %
	n	%	n	%	n	%	n	%	
Stúlkur	15	68.2 %	5	41.7 %	8	44.4 %	28	53.8 %	
Piltar	9	40.9 %	11	42.3 %	14	66.7 %	34	49.3 %	
Piltar og stúlkur	24	54.5 %	16	42.1 %	22	56.4 %	62	51.2 %	

K. Hve oft reyna aðrir nemendur að gera eitthvað til að stöðva það að nemandi sé lagður í einelti í skólanum? (Spurn. 21)



L. Hefur einhver af fullorðna fólkinu heima haft samband við skólann til að reyna að stöðva eineltið sem þú verður fyrir í skólanum? (Spurn. 22) (Hundraðstala þeirra sem hafa verið eineltir skv. A hér að ofan)

2016 haust

Eineltir nemendur sem svara að þeir hafi haft samband við skólann einu sinni eða

	Árgangar 5	Árgangar 8	Árgangar 9	Árgangar 10	Fjöldi
	n %	n %	n %	n %	n %
Stúlkur	1 100.0 %	1 100.0 %	0 0.0 %	2 100.0 %	4 100.0 %
Piltar	1 33.3 %	0 0.0 %	1 100.0 %	0 0.0 %	2 50.0 %
Piltar og stúlkur	2 50.0 %	1 100.0 %	1 100.0 %	2 100.0 %	6 75.0 %

2017 haust

Eineltir nemendur sem svara að þeir hafi haft samband við skólann einu sinni eða

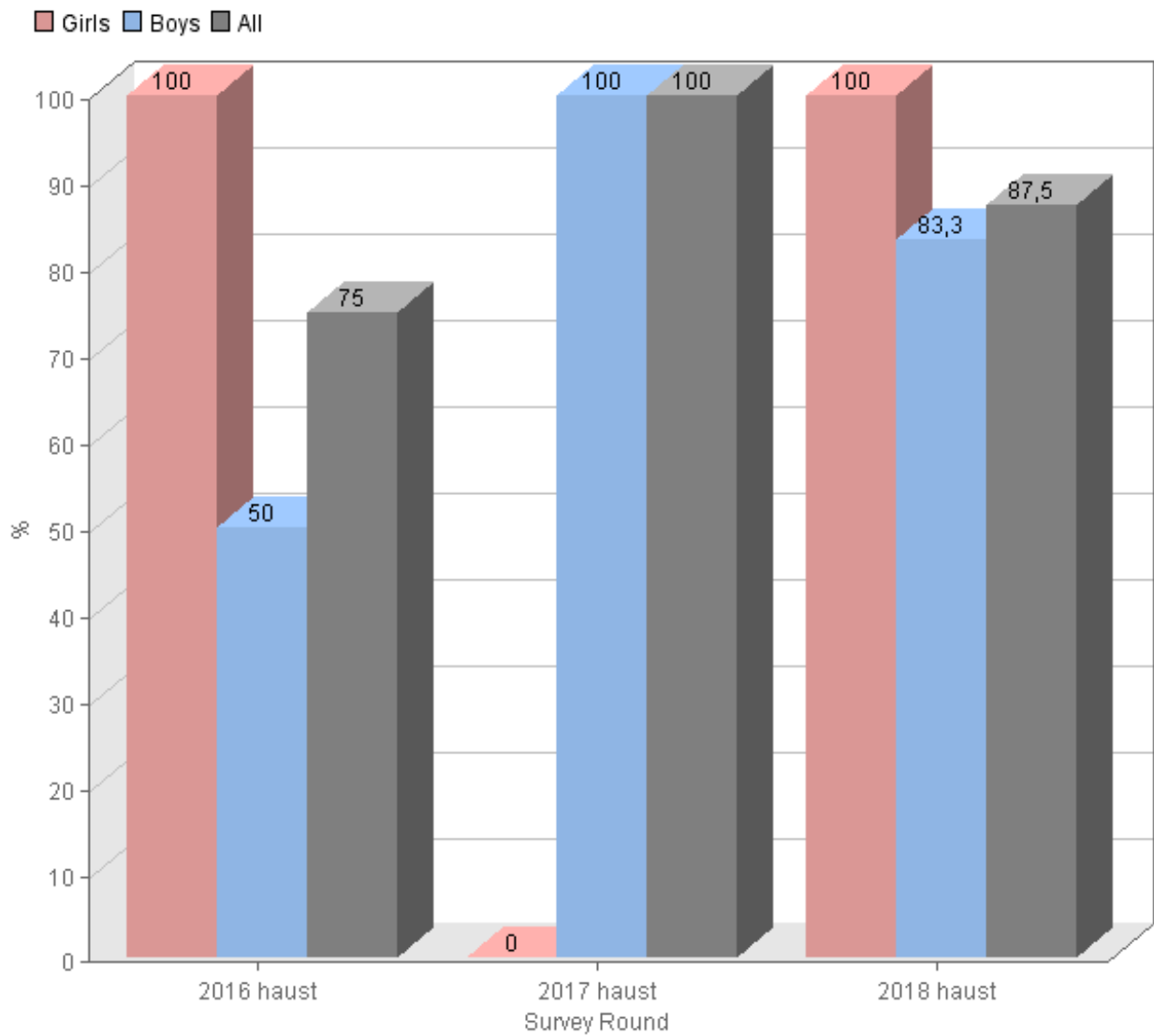
	Árgangar 7	Árgangar 9	Fjöldi
	n %	n %	n %
Stúlkur	0 0.0 %	0 0.0 %	0 0.0 %
Piltar	2 100.0 %	1 100.0 %	3 100.0 %
Piltar og stúlkur	2 100.0 %	1 100.0 %	3 100.0 %

2018 haust

Eineltir nemendur sem svara að þeir hafi haft samband við skólann einu sinni eða

	Árgangar 5	Árgangar 6	Árgangar 8	Árgangar 10	Fjöldi
	n %	n %	n %	n %	n %
Stúlkur	0 0.0 %	1 100.0 %	0 0.0 %	1 100.0 %	2 100.0 %
Piltar	2 100.0 %	0 0.0 %	1 50.0 %	2 100.0 %	5 83.3 %
Piltar og stúlkur	2 100.0 %	1 100.0 %	1 50.0 %	3 100.0 %	7 87.5 %

L. Hefur einhver af fullorðna fólkinu heima haft samband við skólann til að reyna að stöðva eineltið sem þú verður fyrir í skólanum? (Spurn. 22) (Hundraðstala þeirra sem hafa verið eineltir skv. A hér að ofan)



M. Hefur umsjónarkennarinn þinn eða einhver hinna kennaranna rætt við þig um að þú hafir lagt aðra nemendur í skólanum í einelti undanfarna mánuði? (Spm 35)
(Hundraðstala þeirra sem hafa lagt í einelti skv. E hér að ofan)

2016 haust

Eineltir nemendur sem svara að þeir hafa rætt við mig einu sinni eða oftare gangar

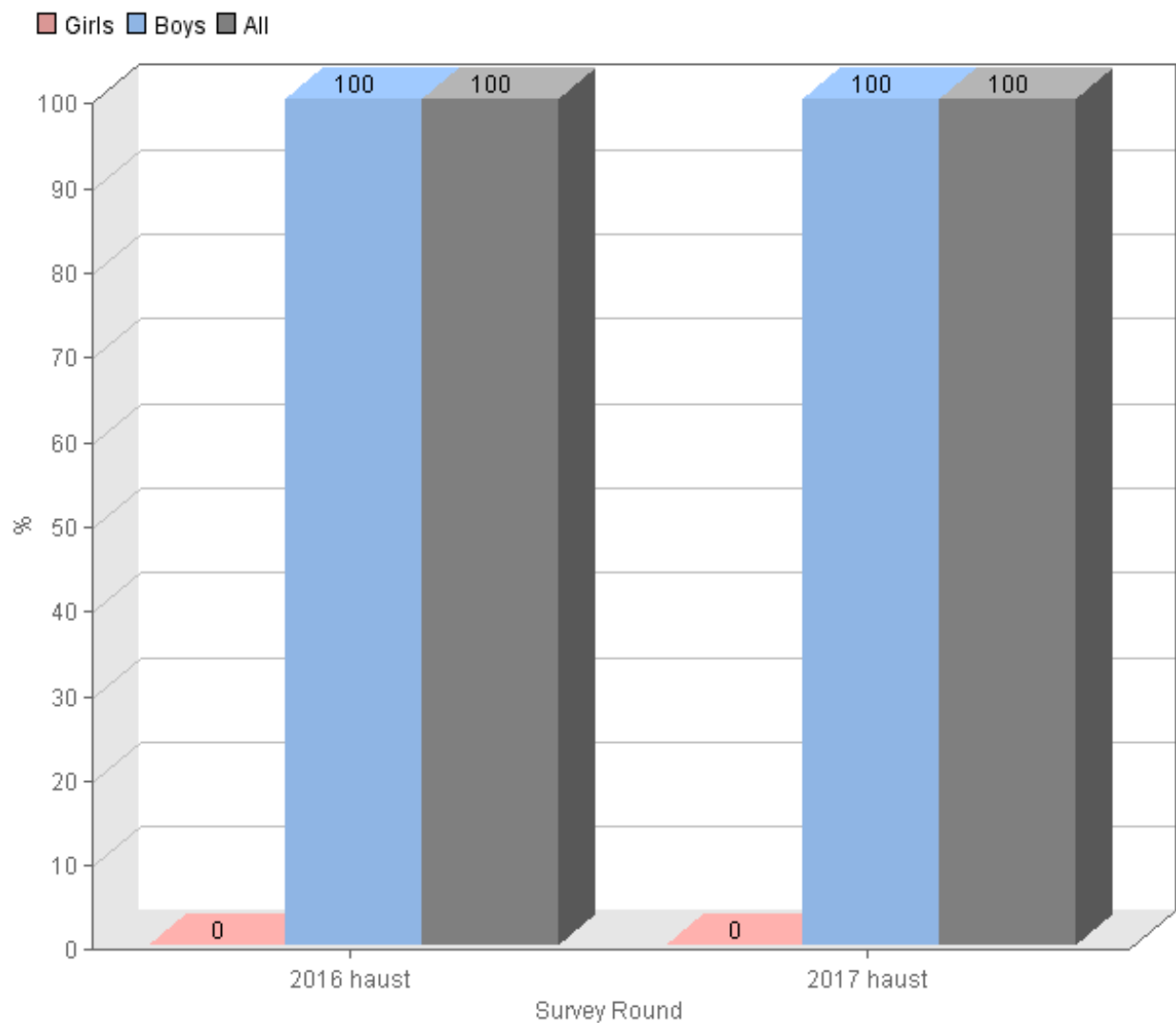
	Árgangar 5		Fjöldi	
	n	%	n	%
Stúlkur	0	0.0 %	0	0.0 %
Piltar	1	100.0 %	1	100.0 %
Piltar og stúlkur	1	100.0 %	1	100.0 %

2017 haust

Eineltir nemendur sem svara að þeir hafa rætt við mig einu sinni eða oftare gangar

	Árgangar 6		Árgangar 9		Fjöldi	
	n	%	n	%	n	%
Stúlkur	0	0.0 %	0	0.0 %	0	0.0 %
Piltar	1	100.0 %	1	100.0 %	2	100.0 %
Piltar og stúlkur	1	100.0 %	1	100.0 %	2	100.0 %

M. Hefur umsjónarkennarinn þinn eða einhver hinna kennaranna rætt við þig um að þú hafir lagt aðra nemendur í skólanum í einelti undanfarna mánuði? (Spm 35) (Hundraðstala þeirra sem hafa lagt í einelti skv. E hér að ofan)



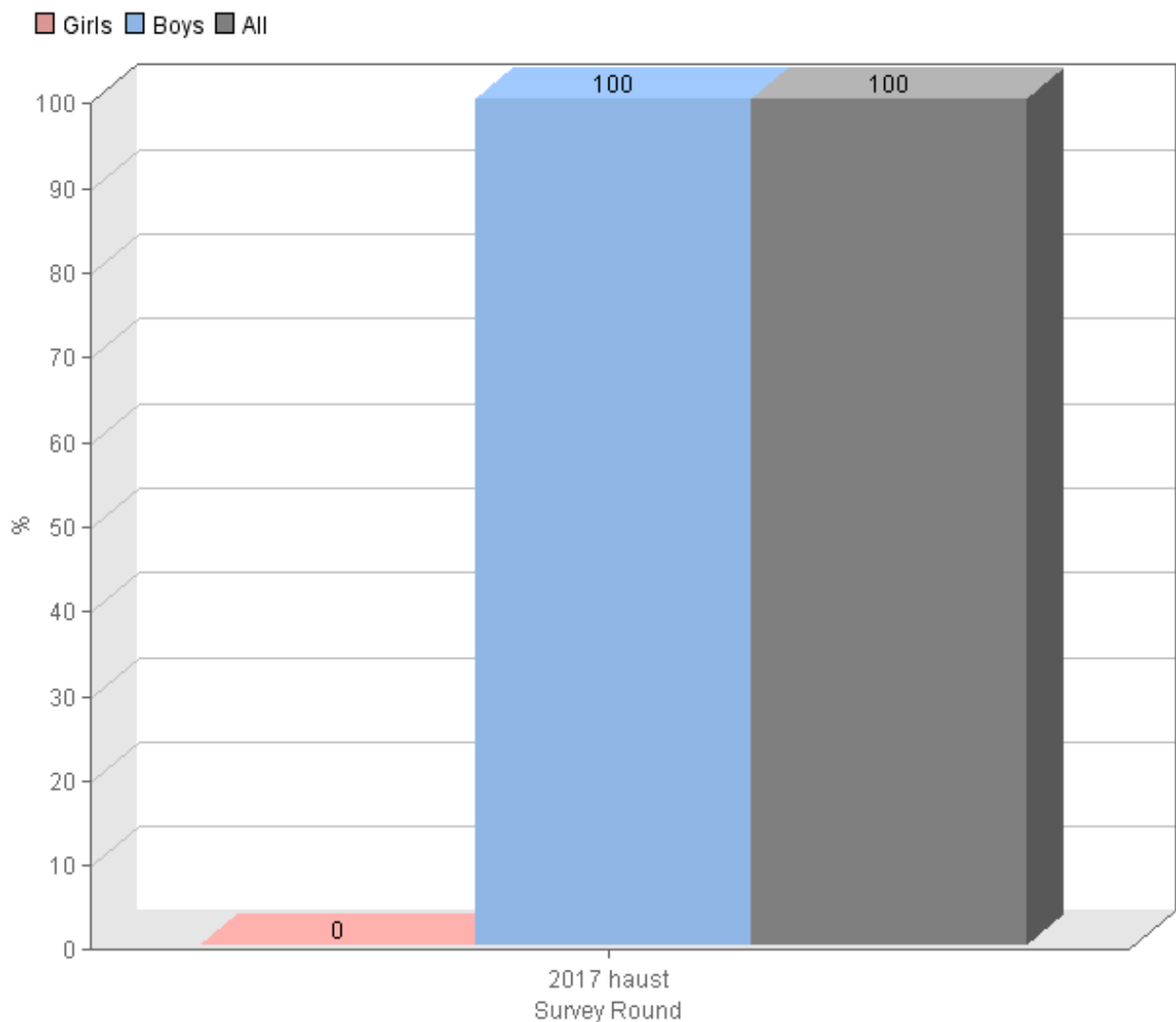
N. Hefur einhver af þeim fullorðnu heima hjá þér rætt við þig um að þú hafir lagt aðra nemendur í skólanum í einelti undanfarna mánuði? (Spurn. 36) (Hundraðstala þeirra sem hafa lagt í einelti skv. E hér að ofan)

2017 haust

Eineltir nemendur sem svara að fólkíð heima hefur rætt við mig einu sinni eða oftar

	Árgangar 6		Fjöldi	
	n	%	n	%
Stúlkur	0	0.0 %	0	0.0 %
Piltar	1	100.0 %	1	100.0 %
Piltar og stúlkur	1	100.0 %	1	100.0 %

N. Hefur einhver af þeim fullorðnu heima hjá þér rætt við þig um að þú hafir lagt aðra nemendur í skólanum í einelti undanfarna mánuði? (Spurn. 36) (Hundraðstala þeirra sem hafa lagt í einelti skv. E hér að ofan)



O. Hvernig bregstu yfirleitt við ef þú sérð eða áttar þig á að nemandi á þínum aldri er lagður í einelti af öðrum nemendum? (Spurn. 38)

2016 haust

„... ég reyni að hjálpa þeim..“

	Árgangar 5 - 6		Árgangar 7 - 8		Árgangar 9 - 10		Fjöldi		n %
	n	%	n	%	n	%	n	%	
Stúlkur	3	100.0 %	6	75.0 %	9	81.8 %	18	81.8 %	
Piltar	13	86.7 %	4	66.7 %	4	50.0 %	21	72.4 %	
Piltar og stúlkur	16	88.9 %	10	71.4 %	13	68.4 %	39	76.5 %	

„... bara á það sem á sér stað“

	Árgangar 5 - 6		Árgangar 7 - 8		Árgangar 9 - 10		Fjöldi		n %
	n	%	n	%	n	%	n	%	
Stúlkur	0	0.0 %	0	0.0 %	0	0.0 %	0	0.0 %	
Piltar	1	6.7 %	0	0.0 %	0	0.0 %	1	3.4 %	
Piltar og stúlkur	1	5.6 %	0	0.0 %	0	0.0 %	1	2.0 %	

2017 haust

„... ég reyni að hjálpa þeim..“

	Árgangar 5 - 6		Árgangar 7 - 8		Árgangar 9 - 10		Fjöldi		n %
	n	%	n	%	n	%	n	%	
Stúlkur	2	66.7 %	3	100.0 %	9	90.0 %	14	87.5 %	
Piltar	10	83.3 %	8	80.0 %	4	44.4 %	22	71.0 %	
Piltar og stúlkur	12	80.0 %	11	84.6 %	13	68.4 %	36	76.6 %	

„... bara á það sem á sér stað“

	Árgangar 5 - 6		Árgangar 7 - 8		Árgangar 9 - 10		Fjöldi		n %
	n	%	n	%	n	%	n	%	
Stúlkur	0	0.0 %	0	0.0 %	0	0.0 %	0	0.0 %	
Piltar	0	0.0 %	0	0.0 %	0	0.0 %	0	0.0 %	
Piltar og stúlkur	0	0.0 %	0	0.0 %	0	0.0 %	0	0.0 %	

2018 haust

„... ég reyni að hjálpa þeim..“

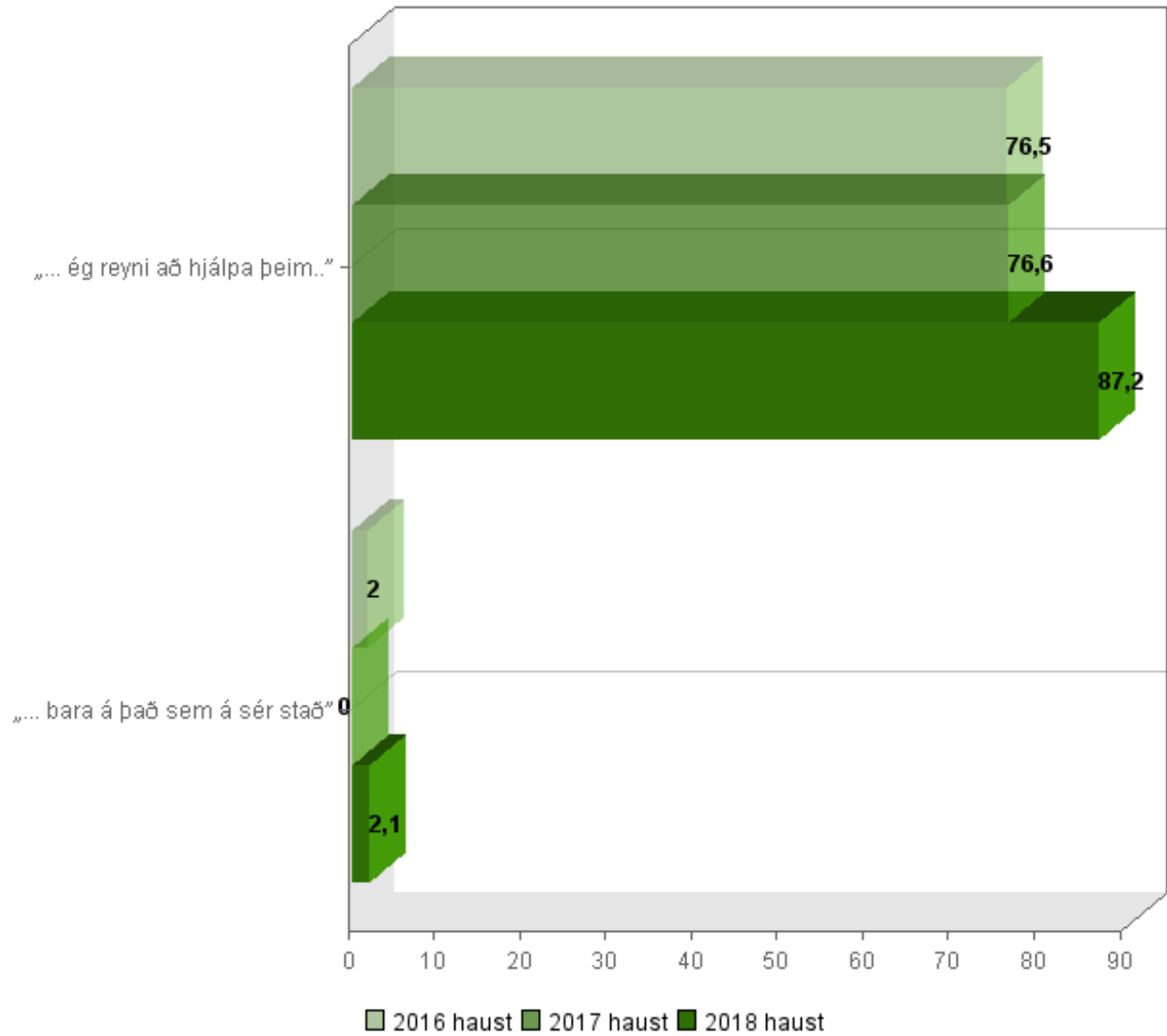
	Árgangar 5 - 6		Árgangar 7 - 8		Árgangar 9 - 10		Fjöldi		n %
	n	%	n	%	n	%	n	%	
Stúlkur	10	100.0 %	2	100.0 %	9	100.0 %	21	100.0 %	
Piltar	8	100.0 %	8	80.0 %	4	50.0 %	20	76.9 %	
Piltar og stúlkur	18	100.0 %	10	83.3 %	13	76.5 %	41	87.2 %	

„... bara á það sem á sér stað“

	Árgangar 5 - 6		Árgangar 7 - 8		Árgangar 9 - 10		Fjöldi		n %
	n	%	n	%	n	%	n	%	

Stúlkur	0	0.0 %	0	0.0 %	0	0.0 %	0	0.0 %
Piltar	0	0.0 %	0	0.0 %	1	12.5 %	1	3.8 %
Piltar og stúlkur	0	0.0 %	0	0.0 %	1	5.9 %	1	2.1 %

O. Hvernig bregstu yfirléitt við ef þú sérð eða áttar þig á að nemandi á þínum aldri er lagður í einelti af öðrum nemendum? (Spurn. 38)



P. Hve mikið finnst þér almennt séð að umsjónarkennarinn þinn hafi gert til að koma í veg fyrir einelti í bekknum undanfarna mánuði? (Spurn. 40)

2016 haust

Nemendur sem svara „lítið eða ekkert“ eða „fremur lítið“

	Árgangar 5 - 6		Árgangar 7 - 8		Árgangar 9 - 10		Fjöldi		n %
	n	%	n	%	n	%	n	%	
Stúlkur	1	9.1 %	5	26.3 %	3	12.5 %	9	16.7 %	
Piltar	8	28.6 %	10	45.5 %	6	31.6 %	24	34.8 %	
Piltar og stúlkur	9	23.1 %	15	36.6 %	9	20.9 %	33	26.8 %	

2017 haust

Nemendur sem svara „lítið eða ekkert“ eða „fremur lítið“

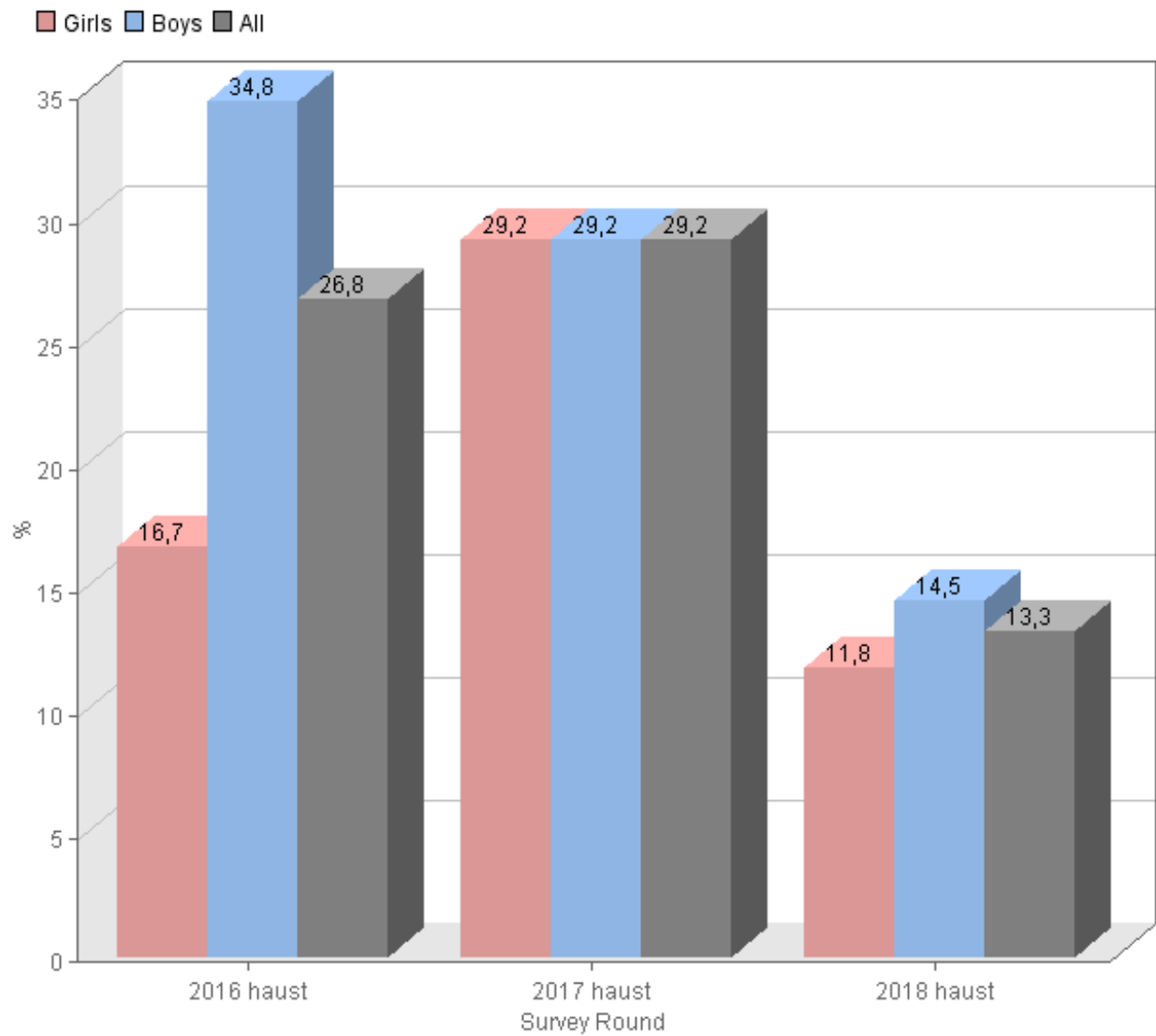
	Árgangar 5 - 6		Árgangar 7 - 8		Árgangar 9 - 10		Fjöldi		n %
	n	%	n	%	n	%	n	%	
Stúlkur	6	42.9 %	2	20.0 %	6	25.0 %	14	29.2 %	
Piltar	9	32.1 %	3	13.6 %	9	40.9 %	21	29.2 %	
Piltar og stúlkur	15	35.7 %	5	15.6 %	15	32.6 %	35	29.2 %	

2018 haust

Nemendur sem svara „lítið eða ekkert“ eða „fremur lítið“

	Árgangar 5 - 6		Árgangar 7 - 8		Árgangar 9 - 10		Fjöldi		n %
	n	%	n	%	n	%	n	%	
Stúlkur	0	0.0 %	3	27.3 %	3	16.7 %	6	11.8 %	
Piltar	3	13.6 %	3	11.5 %	4	19.0 %	10	14.5 %	
Piltar og stúlkur	3	6.8 %	6	16.2 %	7	17.9 %	16	13.3 %	

P. Hve mikið finnst þér almennt séð að umsjónarkennarinn þinn hafi gert til að koma í veg fyrir einelti í bekknum undanfarna mánuði? (Spurn. 40)



IV. VINIR OG ALMENN (VAN)LÍÐAN Í SKÓLANUM

Q. Hve marga góða vini/ vinkonur áttu í bekknum þínum? (Spurn. 2)

2016 haust

Nemendur sem svara „engan“ eða „1 góðan vin/vinkonu í bekknum“

	Árgangar 6		Árgangar 8		Árgangar 9		Árgangar 10		Fjöldi	
	n	%	n	%	n	%	n	%	n	%
Stúlkur	1	20.0 %	0	0.0 %	2	13.3 %	2	22.2 %	5	12.2 %
Piltar	0	0.0 %	1	7.7 %	2	20.0 %	0	0.0 %	3	7.1 %
Piltar og stúlkur	1	6.7 %	1	4.0 %	4	16.0 %	2	11.1 %	8	9.6 %

2017 haust

Nemendur sem svara „engan“ eða „1 góðan vin/vinkonu í bekknum“

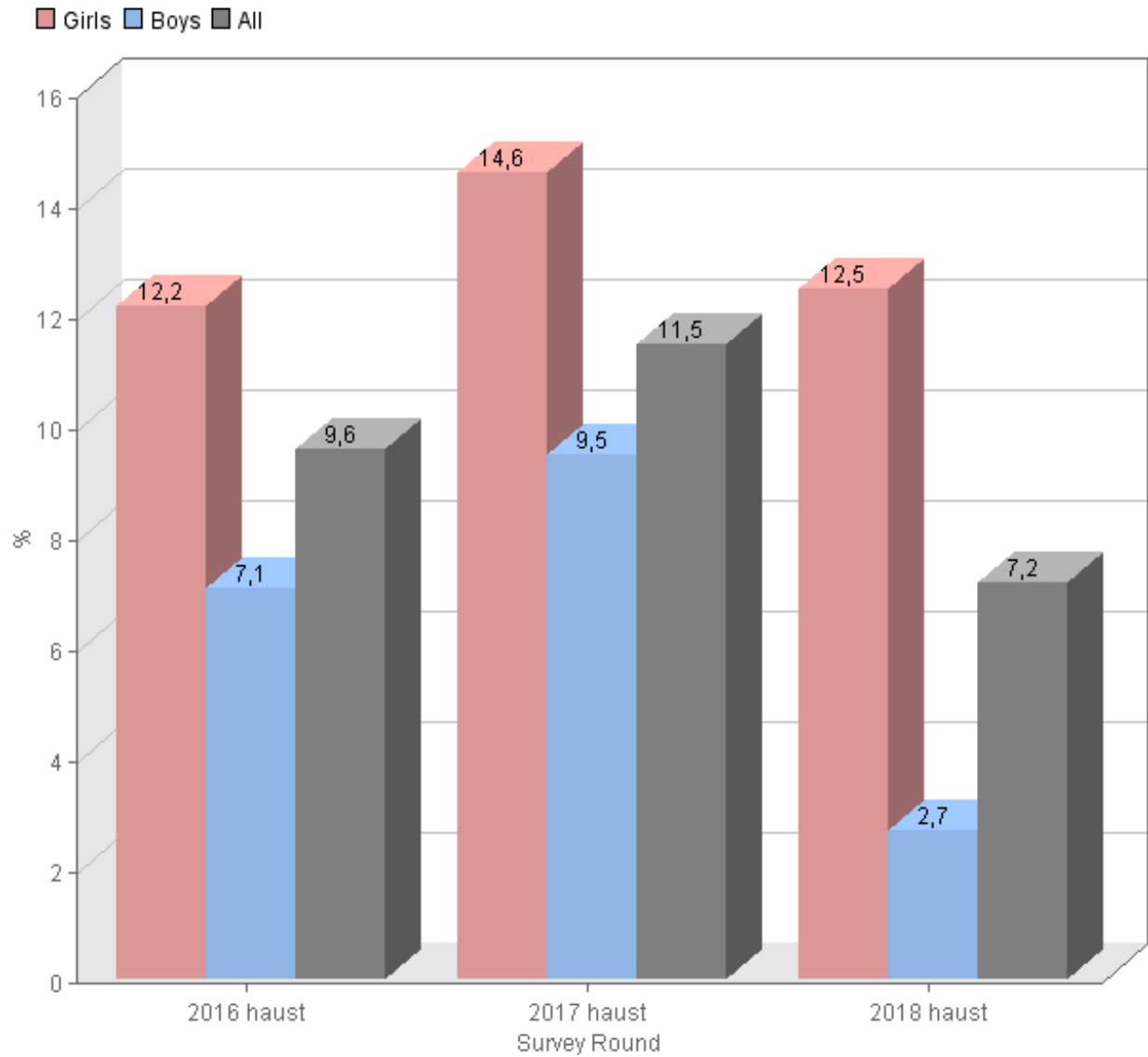
	Árgangar 5 - 6		Árgangar 7 - 9		Árgangar 10		Fjöldi		n %
	n	%	n	%	n	%	n	%	
Stúlkur	4	28.6 %	0	0.0 %	2	14.3 %	6	14.6 %	
Piltar	1	3.6 %	5	21.7 %	0	0.0 %	6	9.5 %	
Piltar og stúlkur	5	11.9 %	5	13.9 %	2	7.7 %	12	11.5 %	

2018 haust

Nemendur sem svara „engan“ eða „1 góðan vin/vinkonu í bekknum“

	Árgangar 5		Árgangar 6		Árgangar 7		Fjöldi	
	n	%	n	%	n	%	n	%
Stúlkur	1	7.1 %	2	22.2 %	1	11.1 %	4	12.5 %
Piltar	0	0.0 %	1	9.1 %	0	0.0 %	1	2.7 %
Piltar og stúlkur	1	4.0 %	3	15.0 %	1	4.2 %	5	7.2 %

Q. Hve marga góða vini/vinkonur áttu í bekknum þínum? (Spurn. 2)



R. Hvernig líkar þér að vera í skólanum? (Spurn. 1)

2016 haust

Nemendur sem svara „mjög illa“ eller „illa“

	Árgangar 6		Árgangar 8		Árgangar 9		Árgangar 10		Fjöldi	
	n	%	n	%	n	%	n	%	n	%
Stúlkur	1	20.0 %	0	0.0 %	0	0.0 %	3	33.3 %	4	9.8 %
Piltar	2	20.0 %	1	7.7 %	1	10.0 %	1	11.1 %	5	11.9 %
Piltar og stúlkur	3	20.0 %	1	4.0 %	1	4.0 %	4	22.2 %	9	10.8 %

2017 haust

Nemendur sem svara „mjög illa“ eller „illa“

	Árgangar 5 - 6		Árgangar 7 - 9		Árgangar 10		Fjöldi	
	n	%	n	%	n	%	n	%
Stúlkur	2	14.3 %	0	0.0 %	0	0.0 %	2	4.9 %
Piltar	1	3.7 %	3	13.0 %	1	8.3 %	5	8.1 %
Piltar og stúlkur	3	7.3 %	3	8.3 %	1	3.8 %	7	6.8 %

2018 haust

Nemendur sem svara „mjög illa“ eller „illa“

	Árgangar 6 - 7		Árgangar 8 - 9		Árgangar 10		Fjöldi	
	n	%	n	%	n	%	n	%
Stúlkur	2	11.1 %	2	22.2 %	0	0.0 %	4	10.3 %
Piltar	1	3.8 %	1	4.5 %	1	8.3 %	3	5.0 %
Piltar og stúlkur	3	6.8 %	3	9.7 %	1	4.2 %	7	7.1 %

R. Hvernig líkar þér að vera í skólanum? (Spurn. 1)

