

Leiðbeiningar fyrir álestur Hitaveitu Dalvíkurbyggðar

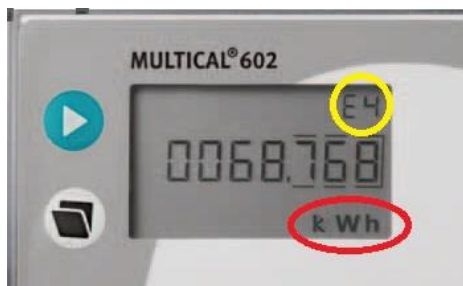
1. Taka skal mynd af **öllum** mælinum svo númer mælis sjáist vel (gulur hringur)



2. Notað skal örina til að fletta/skipta um glugga (gulur hringur).



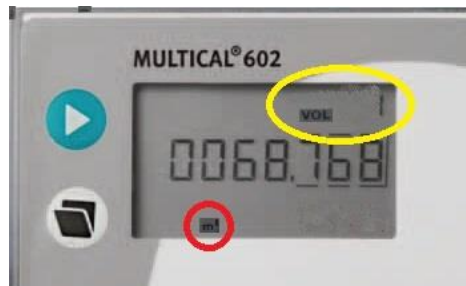
3. Taka skal mynd af stöðu mælis þegar **E4** kemur upp í efra horni gluggans hægra megin (gulur hringur). Einnig á að standa **kWh** í neðra horni gluggans hægra megin (rauður hringur).



4. Notið örina til að fletta/skipta áfram (gulur hringur)



5. Þegar stendur **vol** og **tölustafurinn 1** kemur í efra hornið hægra megin (gulur hringur) þá skal taka aðra mynd af stöðu mælis. Í neðra horni gluggans hægra megin (rauður hringur) á að standa **m3**.



- Dagur álestrar miðast við dagsetningu á innsendum upplýsingum til Hitaveitu Dalvíkurbyggðar nema að annað komi skýrt fram.
- Ef um flutning er að ræða skulu einnig koma fram upplýsingar um:
 - Nafn fyrri notanda og kennitala
 - Nafn tilvonandi notanda og kennitala
- Ef **INFO** blikkar í glugga skal tilkynna það til Hitaveitu Dalvíkurbyggðar, þá er bilun í mæli.